

Kaarto, E., Lehtonen, P., Pilleri, V. & Muukkonen, P.

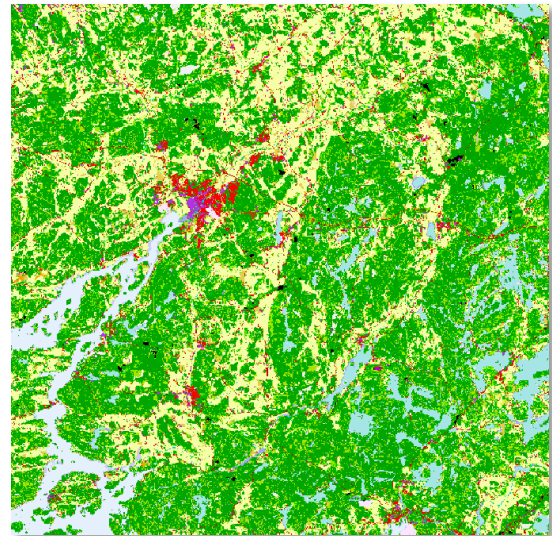
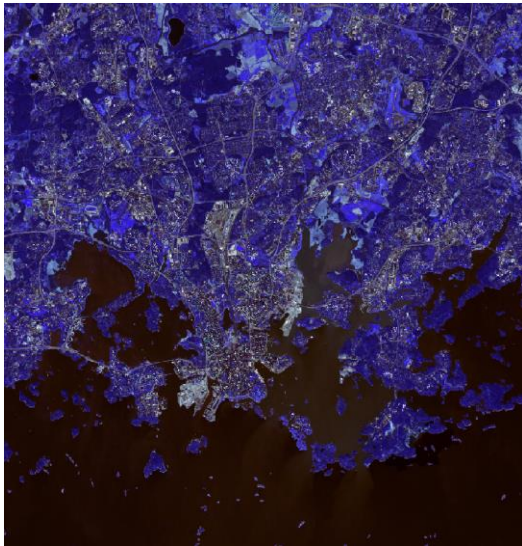
petteri.muukkonen@helsinki.fi

Suomen ympäristökeskus tarjoaa avointa ympäristöaiheista paikkatietoaineistoa koko Suomen alueelta. Teemasta riippuen aineisto on saatavilla joko vektori- tai rasterimuodossa Shapefile- tai TIF-muodossa. Suomen ympäristökeskuksen tarjoamaa paikkatietoaineistoa ovat esimerkiksi



- CORINE-maanpeiteaineistot eri vuosilta
- Luonnonsuojelualueet
- Pohjavesialueet
- taajamat ja kaupunkiseudut
- tulvavaaravyöhykkeet
- valuma-alueet
- yhdyskuntarakenteen aluejaot

Osa aineistopaketeista on käytettävissä myös WFS palvelun kautta.



1) Suomen ympäristökeskuksen koko maan kattavat paikkatietoaineistot löytyvät osoitteesta https://www.syke.fi/fi-FI/Avoin_tieto/Paikkatietoaineistot/Ladattavat_paikkatietoaineistot. Haluamansa aineiston saa ladata helposti klikkaamalla valitsemansa aineiston nimeä.

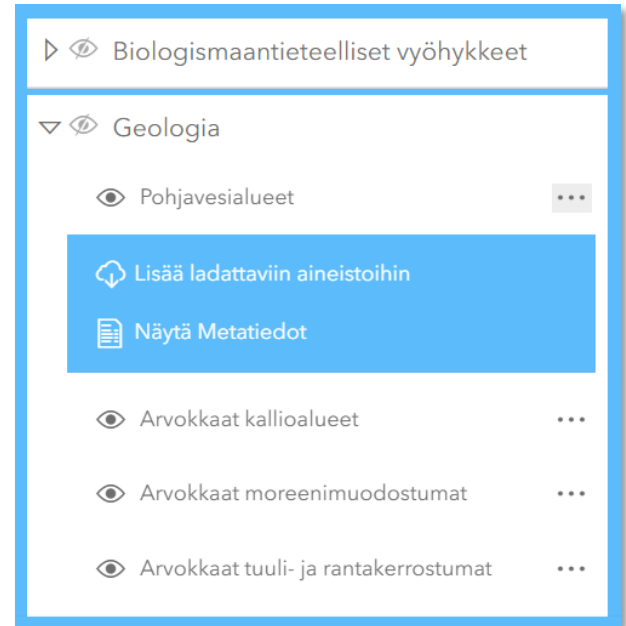


Latauspalvelu LAPIOlla on mahdollista ladata aineistoja haluamallaan kunta- tai maakuntarajauksella tai itsemäärittelyllä suorakaiderajauksella. Latauspalvelu LAPIO löytyy osoitteesta <http://paikkatieto.ymparisto.fi/lapio/latauspalvelu.html>



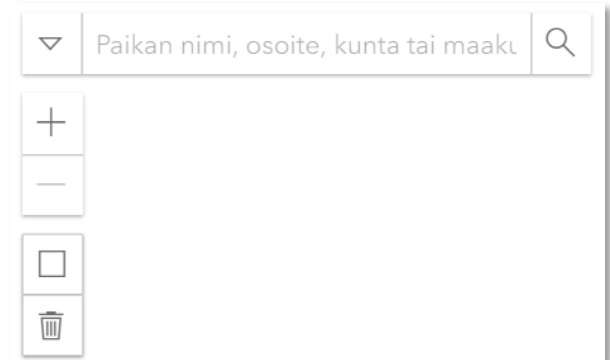
2) Valitse haluamasi kartta-aineisto vasemmalla olevasta listasta.

Valitsemalla sivussa saat lisättyä haluamasi aineiston ladattaviin tiedostoihin.



3) Valitse haluamasi kunta tai maakunta, tai piirrä omavalintainen alue.

Vasemmalla yläkulmassa voit etsiä ja valita haluamasi kunnan tai maakunnan. Voit myös määrittellä itse haluamasi suorakulmion muotoisen alueen. Valinnat saa poistettua valitsemalla roskastian.



4) Valittuasi alueen saat ladattua haluamasi aineiston valitsemalla **Lataa**.

