



# AI-LÄSKUNNIGHET

**Vad är artificiell intelligens (AI)?**

Maskinen bearbetar information, sammanställer och producerar

- handstil
- tal
- ljud och musik
- bilder och mönster
- videor.

Artificiell intelligens använder data (information) och algoritmer (uppgifter och instruktioner) som den får.

**Vad är tillämpningar av artificiell intelligens?**

- Program och applikationer är produkter från olika företag.
- Det finns många applikationer för artificiell intelligens: gratis och sådana som kräver betalning.
- De förändras och utvecklas hela tiden.
- Vanliga AI-applikationer inkluderar ChatGPT, Copilot, Duck AI och Gemini.

**Kort sagt:  
Vad är AI-kunnighet?**

- Du förstår hur artificiell intelligens producerar information.
- Du använder artificiell intelligens.
- Du frågar, läser, lyssnar, svarar, frågar mer, etc. Du interagerar med artificiell intelligens.
- Du utvärderar noggrant AI:ns svar och texter.
- Du utvärderar tillämpningar inom artificiell intelligens.

Läs mer på följande sidor!

**Läskunnighet för  
artificiell intelligens  
= AI-läskunnighet**

1. Du vet hur artificiell intelligens fungerar

2. Du använder artificiell intelligens

3. Du utvärderar artificiell intelligens

4. Du vet vad dina ansvarsområden är

5. Du känner dina egna attityder

**Läs mer på följande sidor!**

# 1. Du vet hur artificiell intelligens fungerar.



- Artificiell intelligens samlar in information, eller *data*.
  - Den tar emot data från till exempel onlineinnehåll.
  - Artificiell intelligens lär sig ständigt nya saker.
- Artificiell intelligens inhämtar information på olika sätt, till exempel känner den igen
  - handstil
  - tal
  - ansikten
  - musik.
- Artificiell intelligens använder data, eller information, för att dra slutsatser om världen.
- Artificiell intelligens påverkar världen och människorna.
  - **Utvärdera** när det är bra: positivt, gynnsamt.
  - **Utvärdera** när det är en dålig sak: negativt, ogynnsamt.

## 2. Du använder artificiell intelligens

### Använd artificiell intelligens

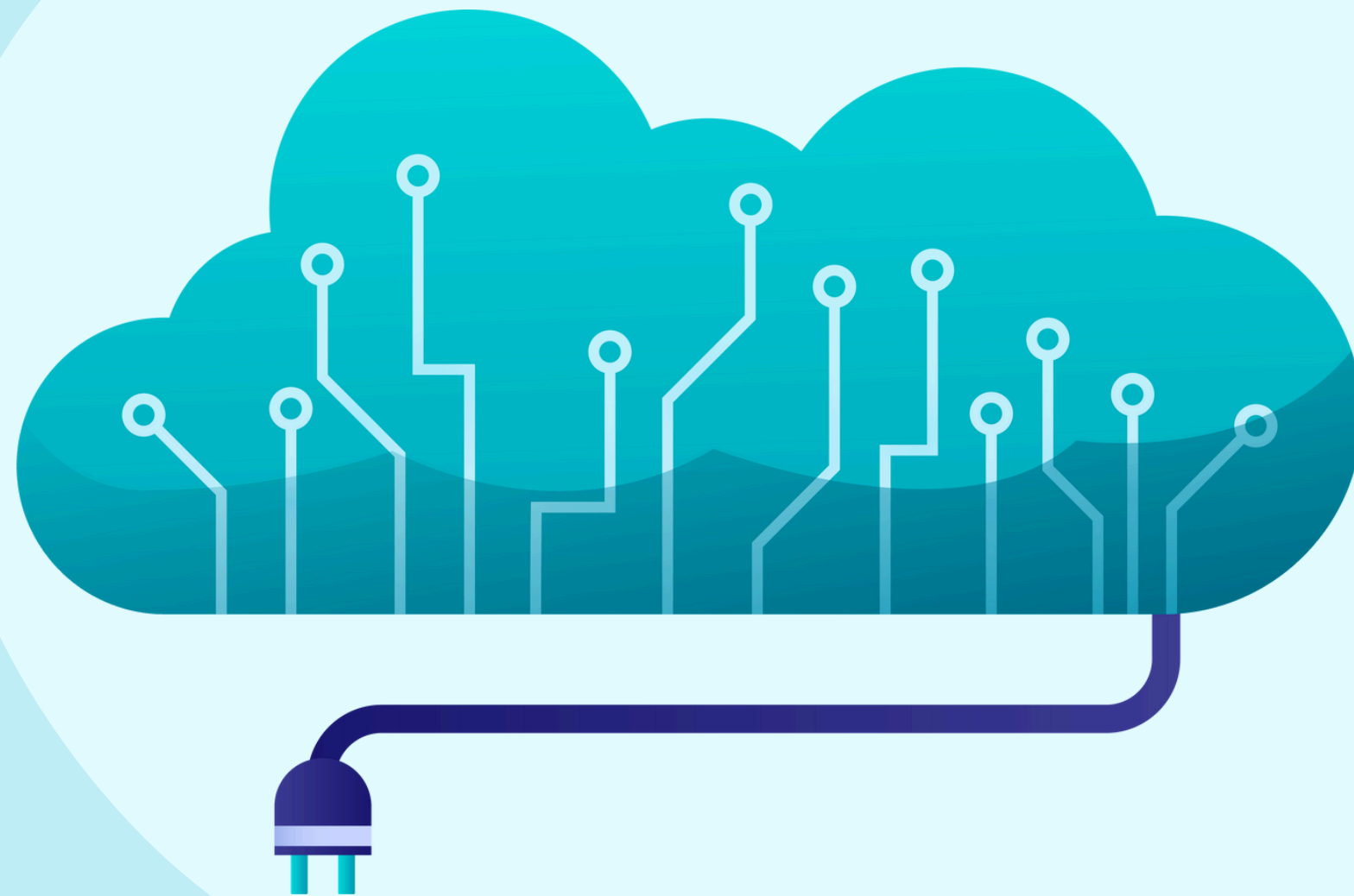
- Jämför olika tillämpningar av artificiell intelligens.
- Välj den AI-applikation som passar ditt syfte.
- Använd artificiell intelligens på ett sätt som är lämpligt för syftet.
- Använd frågor och uppmaningar för att få användbara svar.
- Experimentera och ta dig tid att jämföra och utvärdera information.



### Använd och utvärdera

- Utvärdera när användningen av AI är **fördelaktig**. Till exempel:
  - Du vill ha nya idéer.
  - Du jämför förklaringar med instruktioner eller andra texter.
  - Du provar olika frågor och jämför svaren.
  - Du begär en sammanfattning av en specifik text.
  - Du vill ha feedback på din text.
  - Du övar och repeterar nya saker med artificiell intelligens.
- Bedöm när AI är **skadlig**. Till exempel:
  - Du kommer inte att lära dig om du inte gör det själv.
  - Du kan inte bedöma om AI:ns information är sann.
  - Du kan inte bedöma om du kan använda AI-svar.

# 3. Du utvärderar artificiell intelligens



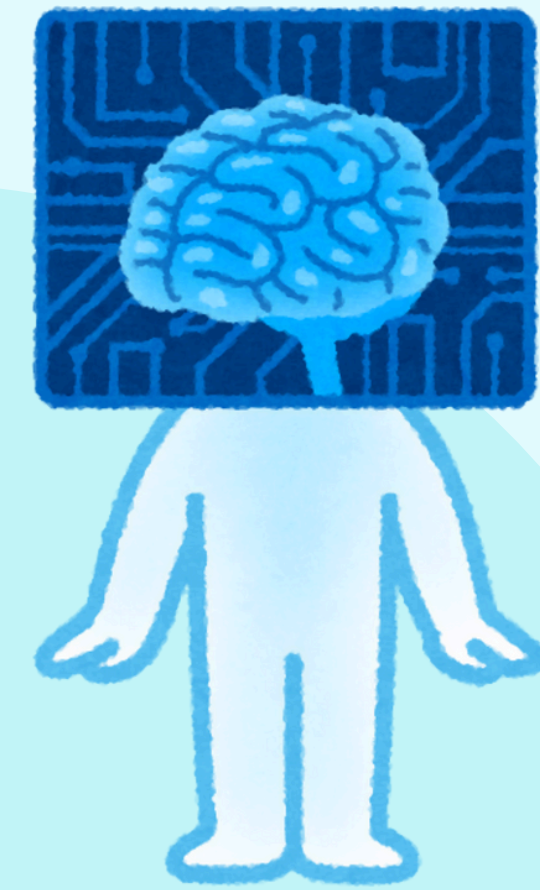
## Språkmodell

= Artificiell intelligens hämtar modeller från språk och texter. Den använder texter från internet.

Artificiell intelligens väljer ut de ord, meningar och texter den producerar från modellerna. Den varken tänker eller kontrollerar information.

- Utvärdera vad artificiell intelligens ger dig:
  - Är det sant?
  - Finns det tillräckligt med innehåll?
  - Finns det något viktigt som utelämnats i AI:ns svar?
- Var försiktig! *AI-språkmodeller* kan använda information bara från en specifik kultur, politik eller åsikt.
- Var försiktig! AI tänker inte, den är utvecklad av människor och kommersiella företag. Därför kan AI välja information som passar AI-skaparnas syften.

## 4. Du förstår ditt ansvar



### Vad är sant?

#### Ta alltid reda på

- Kan man få ut rätt material från artificiell intelligens?
- Får du information som inte är åsikter eller reklam?
- Får du information som bara kommer från en specifik grupp?
- Stör innehållet andra?

**Ansvarsfull** är kunskap, vilken är sann och undersökt.

**Det är inte** någons attityder, politik, reklam eller åsikter.

### Vad är korrekt?

Ta alltid reda på om du har tillåtelse att använda artificiell intelligens i dina uppgifter och studier.

- **Plagiat** innebär en text eller ett svar som skrivits av någon annan än du.
- **Plagiering är förbjudet!** Därför måste du berätta vem som gjort uppgiften eller svaret.

**Etisk**, det vill säga bra och ärlig handling:

Du informerar alltid om när du har använt artificiell intelligens.

## 5. Du känner dina egna attityder

### Hur känns det att använda artificiell intelligens?

- Artificiell intelligens kan vara användbar: ge det en chans!
- Prova det.
- Öva.
- Diskutera:
  - Vad har fungerat bra? Varför?
  - Vad har inte fungerat bra? Varför?



LÄSKUNNIGHET FÖR  
ARTIFICIELL INTELLIGENS =  
AI-LÄSKUNNIGHET

AI-läskunnighet är en del  
av multiläskunnighet

### Multiläskunnighet:

- Du skriver dina egna texter och framför dem.
- Du läser, lyssnar och tittar på texter, förstår, tolkar och **utvärderar** dem kritiskt, det vill säga korrekt.

### Text

= skrift, tal, ljud, bild, rörlig bild, siffror, mönster etc.

= **alla möjliga typer av meddelanden**

# Ord

## AI

= **Artificiell Intelligens**

## algoritmer

= instruktioner som datorn följer.

Artificiell intelligens söker och väljer information och genererar texter med hjälp av algoritmer.

## data

= information som används av AI

## generativ AI

= AI-applikationer som genererar innehåll, såsom text, bilder, tal och videor.

## prompt

= en instruktion eller ett kommando som AI-användaren ger till AI:n.

= Till exempel har prompt samma betydelse som *begäran, inmatning och uppmaning*.



## språkmodell

= Artificiell intelligens har fått modeller från språk och texter.

Baserat på detta väljer den artificiella intelligensen de ord, meningar och texter den producerar.

## multiläskunnighet

= Du skapar, tar emot och utvärderar texter som innehåller till exempel ord, bilder, mönster, rörliga bilder, ljud och siffror.

## applikation för artificiell intelligens

= Artificiell intelligens från olika företag, till exempel ChatGPT, Copilot, Duck AI och Gemini.

## Mer information

AI Areena. Bästa tillämpningarna för artificiell intelligens 2025. <https://aiareena.fi/tekoalysöödöttö/>. Citerad 27.8.2025.

Faktabält. Guide till artificiell intelligens för lärare. <https://faktabaari.fi/edu/oppaat/opettajat-ai/>. Hämtad 27.5.2025.

Utbildningsstyrelsen. Artificiell intelligens och förändrad läskunnighet. <https://www.oph.fi/fi/teemat-ja-kehittaminen/tekoaly-ja-muuttuva-lukutaito>. Hämtad 27.8.2025.