



**” Kuivatus osana maan  
kasvukunnan hoitoa –  
käytännön näkökulmia”**

Kari Alasaari 0400 466269

[kari@alasaari.net](mailto:kari@alasaari.net)

Ilmajoki 3.10.2018



**” Ei ole olemassa huonoja  
peltoja – on vain  
huonokuntoisia peltoja ”**

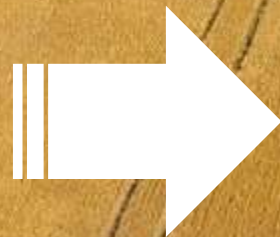
Kari Alasaari 0400 466269

[kari@alasaari.net](mailto:kari@alasaari.net)

Ilmajoki 3.10.2018

# Sääntääri-ilmiöt lisääntyvät

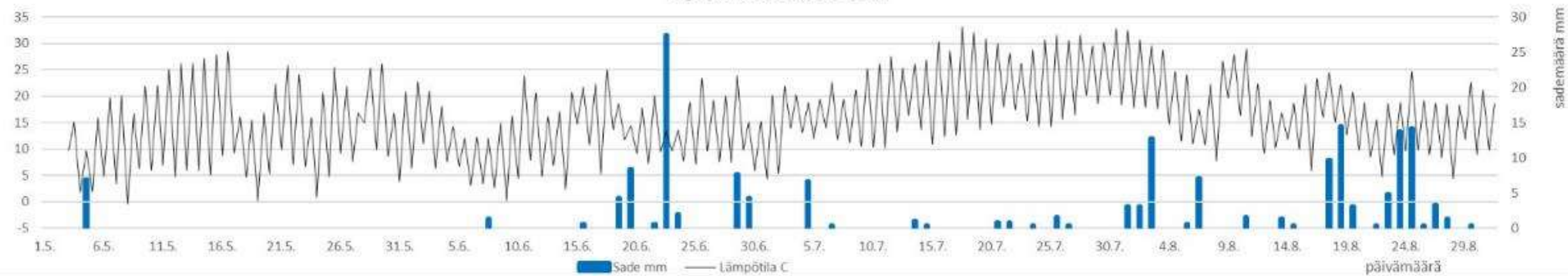
## Pellossa pitää olla perustukset kunnossa



**Kuivatus → Muodot → Rakenne → pH**

lämpötila C

### Lapuan kasvukausi 2018

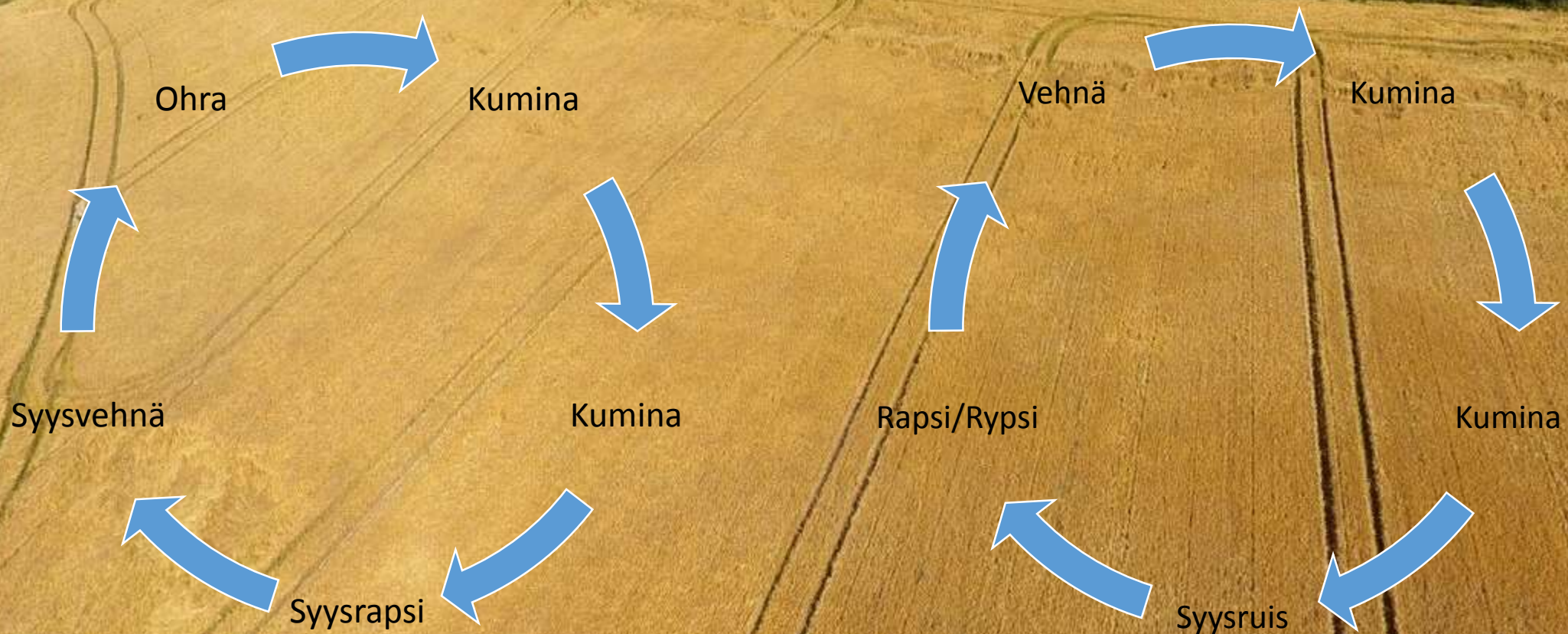


2017	
Paikka	Kertynyt lämpösumma
Ylistaro Pelma	1069



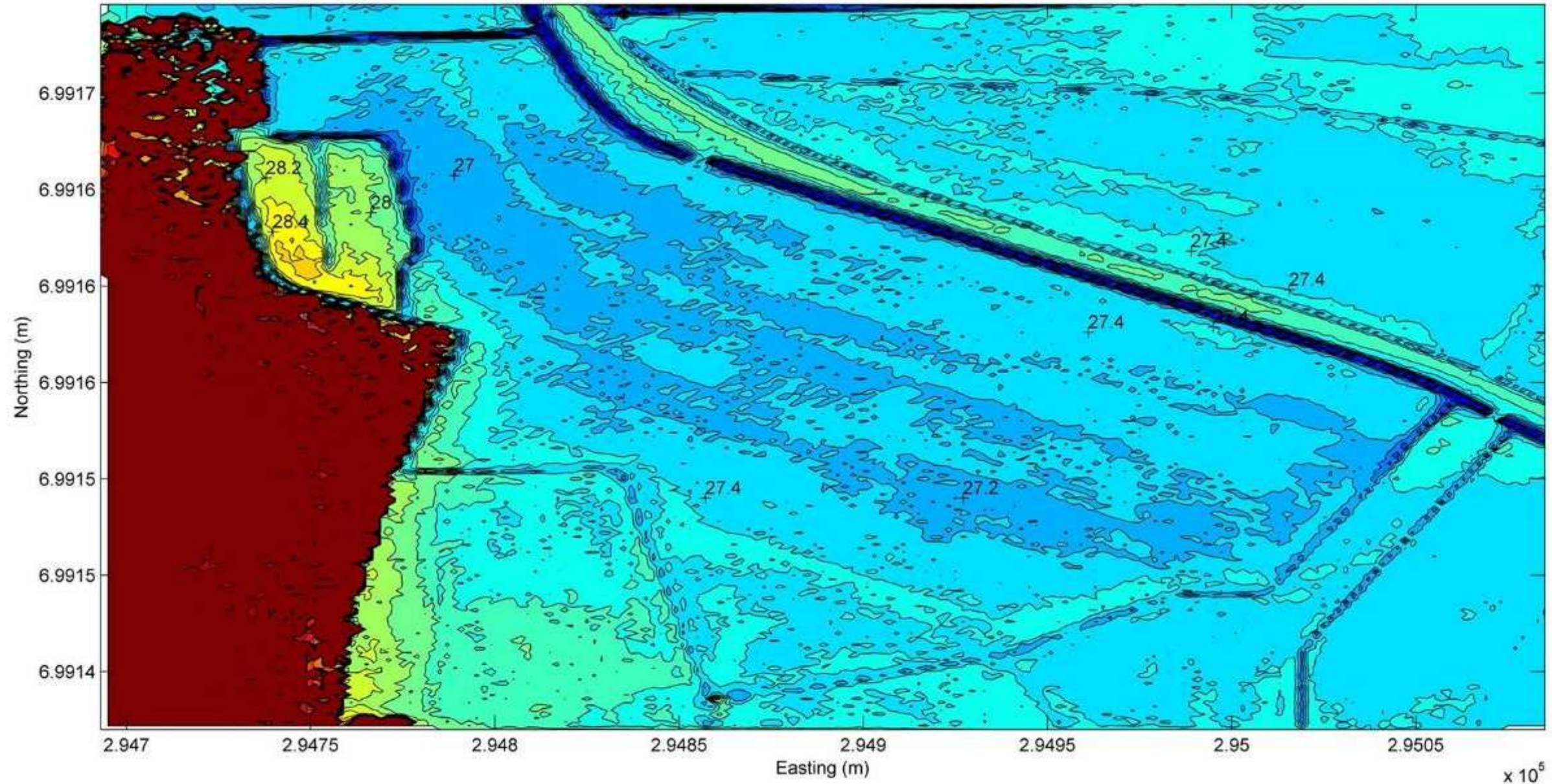
2018	
Paikka	Kertynyt lämpösumma
Ylistaro Pelma	1556

# Hyvä perustus antaa vapauksia



Kotkaanluoma

$\times 10^6$



Northing (m)

Easting (m)

$\times 10^5$

# Jankkurointi yrityksenä parantaa rakennetta

**Vanhasta kantokoukusta tehty jankkuri**

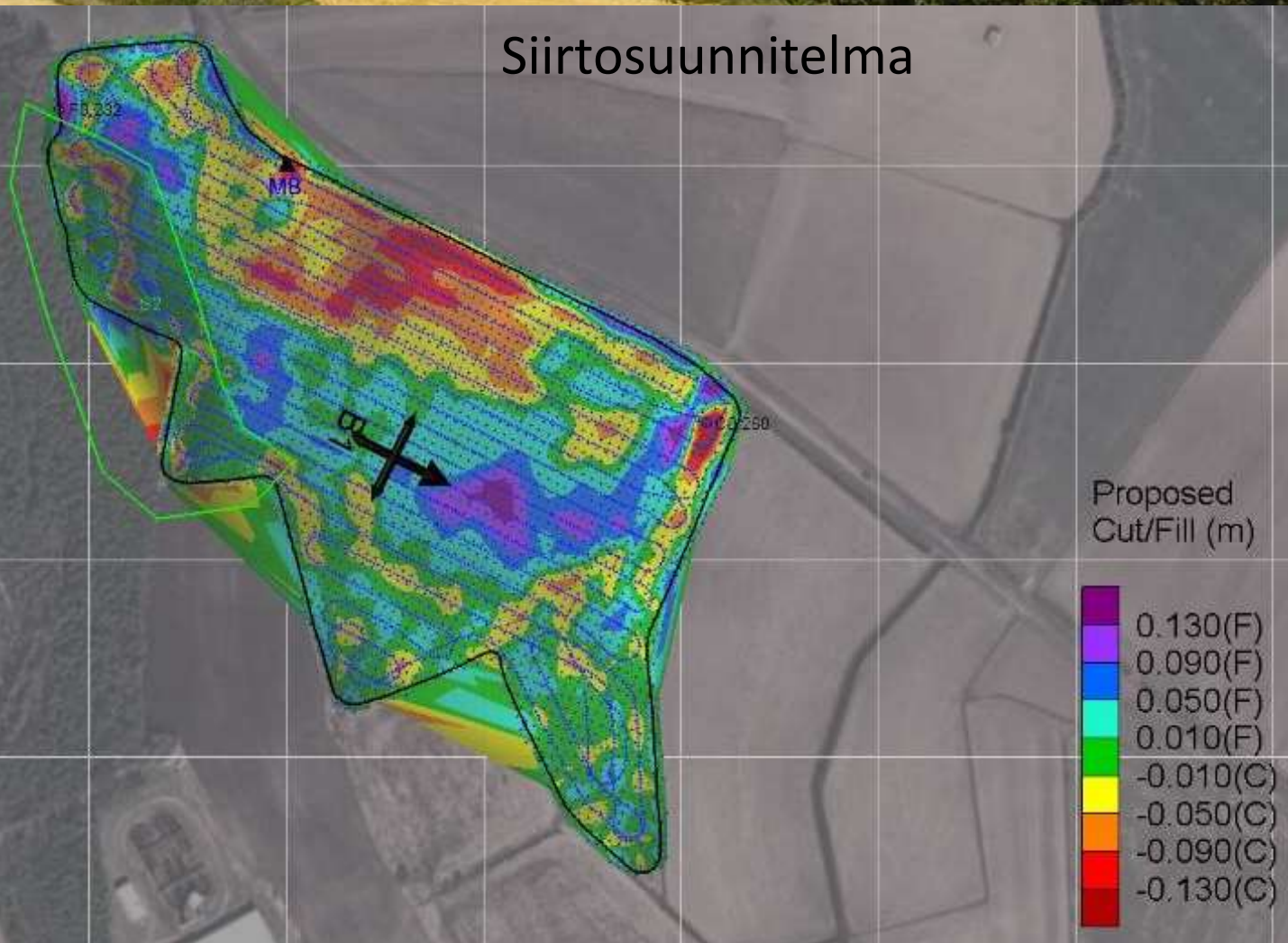


**Lohko jankkuroitiin todella syvältä**

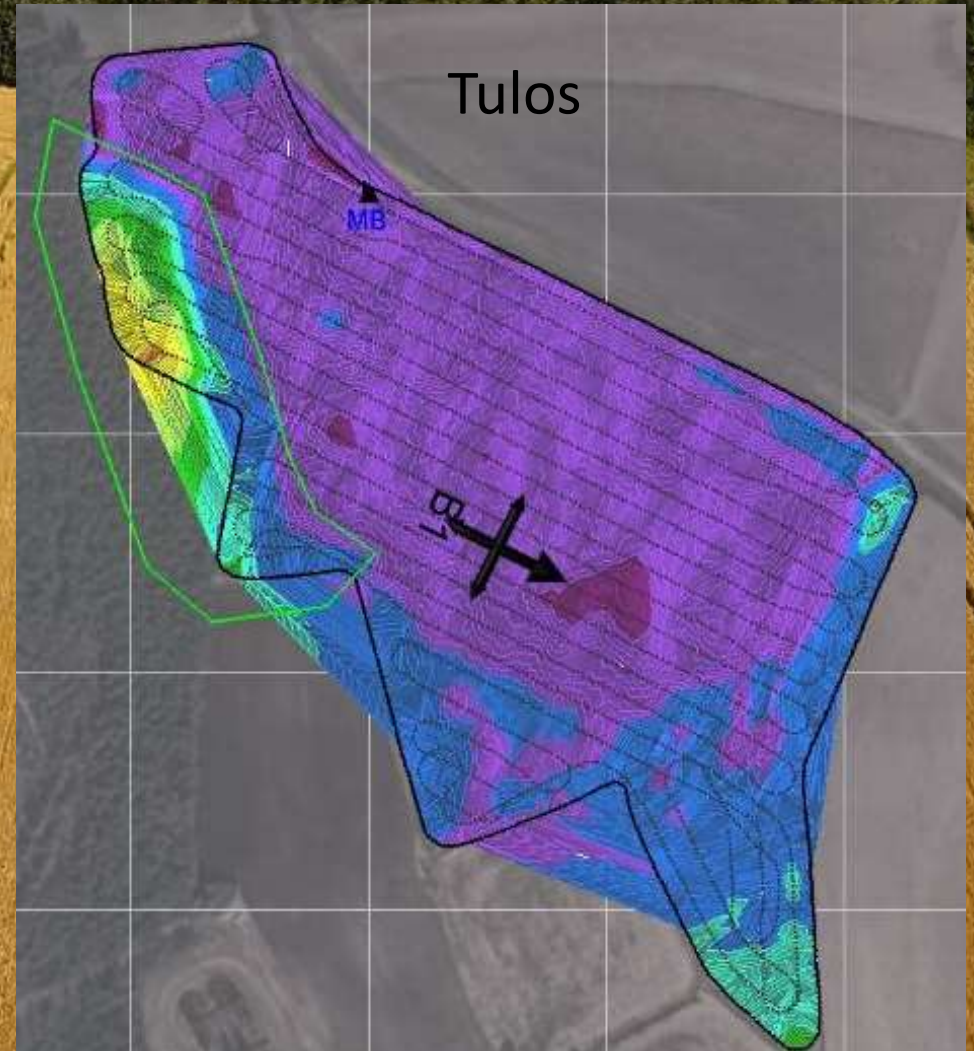


# Pellon muotoilu 3D-GPS menetelmällä

Siirtosuunnitelma



Tulos



# Ongelmalohko tasaustöiden jälkeen



# Ongelmalohko tasauksen jälkeen

Rukiin oras 7.5.2018



# Rukiin kylvö + jankkurointi syksy 2018



# Yleisiä teesejä

- ▶ Monet ratkaisut yleensä tilakohtaisia
  - ▶ Löydä oman tilasi vahvuudet!
  - ▶ Vaikuttaa viljelijän osaaminen, työvoima, lohkojako, koneistus
- ▶ Verkostoidu tiedon saamiseksi!
- ▶ Oma kokemus – kannattaa ottaa ”etukenoa”.  
Kaikki uusi kuitenkin vaatii harjoittelua!



An aerial photograph of a vast, golden wheat field. The field is divided into sections by dark, straight lines, likely from a combine harvester. In the background, a thick, dark green forest stretches across the horizon. To the right, a small white building with a dark roof is visible among the trees. The sky is not visible, as the horizon is low.

*Kiitos kuulijat mielenkiinnosta!*

*Nyt on aika kysymyksille – ja kommentteille*