

A wide-angle landscape photograph of an arctic region. In the foreground, there is a rocky, sparsely vegetated slope with some dry grasses and small shrubs. In the middle ground, a calm, light-colored lake is nestled between low, rounded hills. The background features a range of dark, distant mountains under a vast, blue sky with scattered, light clouds. The overall lighting is soft, suggesting a low sun position.

# Arktisen alueen luonnonvarat

# Agenda

1. Intro – Arktinen alue
2. Esimerkki
3. Ideointitehtävä
4. Yhteenveto

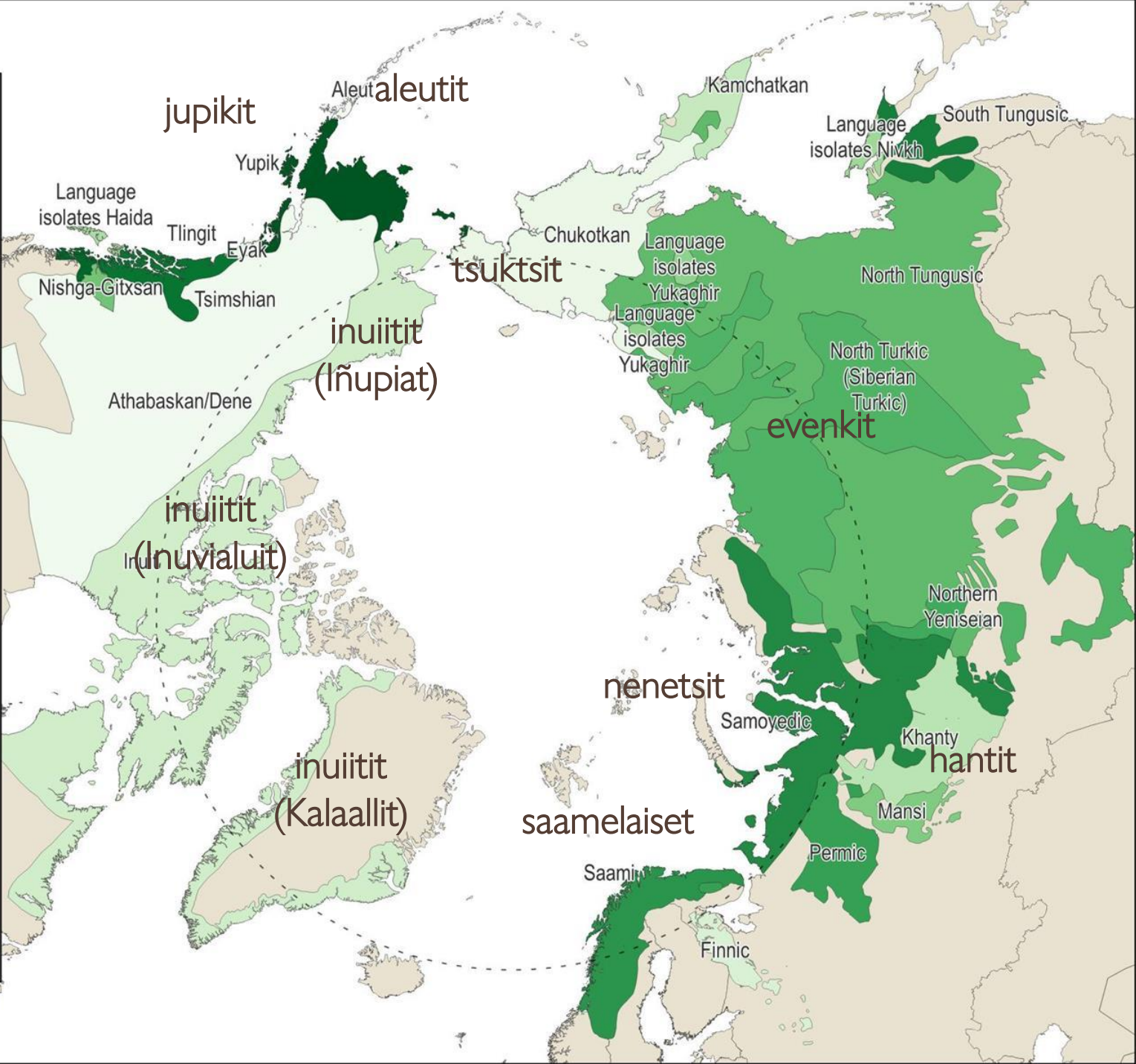
# Tavoitteet

- Ymmärtää Arktisen alueen ominaispiirteitä: luonnonvarat, alueelliset kiistat, alkuperäiskansat
- Ymmärtää saamelaisten tilannetta
- Ryhmätyö ja luovuus

# Arktis

KEITÄ ALUEELLA ASUU?





ARCTIC INDIGENOUS LANGUAGES AND REVITALIZATION: AN ONLINE EDUCATIONAL RESOURCE. (2023). LANGUAGE SPEAKER AREAS MAP AND DATASET. (VERSION 1.0)

- Saamelaiset ovat Euroopan ainoa alkuperäiskansa.
- Maiden rajat eivät noudata alkuperäiskansojen elinpiirejä.
- Alkuperäiskansoja on sorrettu historiassa, ja vieläkin, monin eri tavoin.

**Mitä luonnonvaroja alueelta löytyy?**

# Luonnonvarat Arktisella alueella

- Erilaisia alueita, kuten metsää, jokia, tundra
  - Tilaa vesi- ja tuulivoimalle
- Suuret öljy- ja kaasuvarannot, malmeja

**Esimerkki:** Jamalin niemimaan kartta, jossa näkyy nenetsien porojen vaellusreitit ja alueen öljyvarannot.

LAUREN C. TIERNEY

## The Paths of Resilience

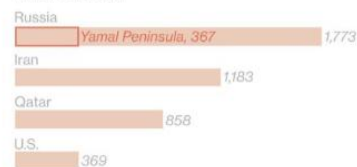
For centuries Nenets reindeer herders have migrated to summer pastures on the Yamal Peninsula, returning south in winter. Climate change, with its summer droughts and winter rains, challenges that way of life—as does Russia's development of Yamal's natural gas.

### LUCRATIVE LANDS

The sparsely populated Yamal Peninsula holds more than a fifth of Russia's natural gas reserves and about as much as the entire United States.

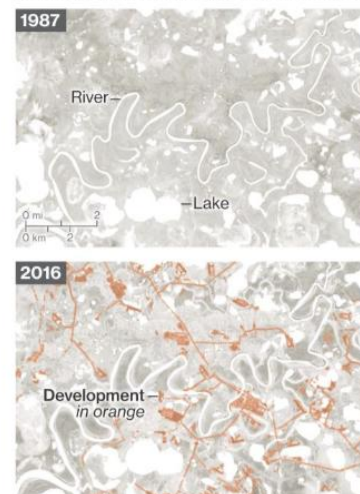
### Proven reserves of natural gas, 2017

Trillion cubic feet

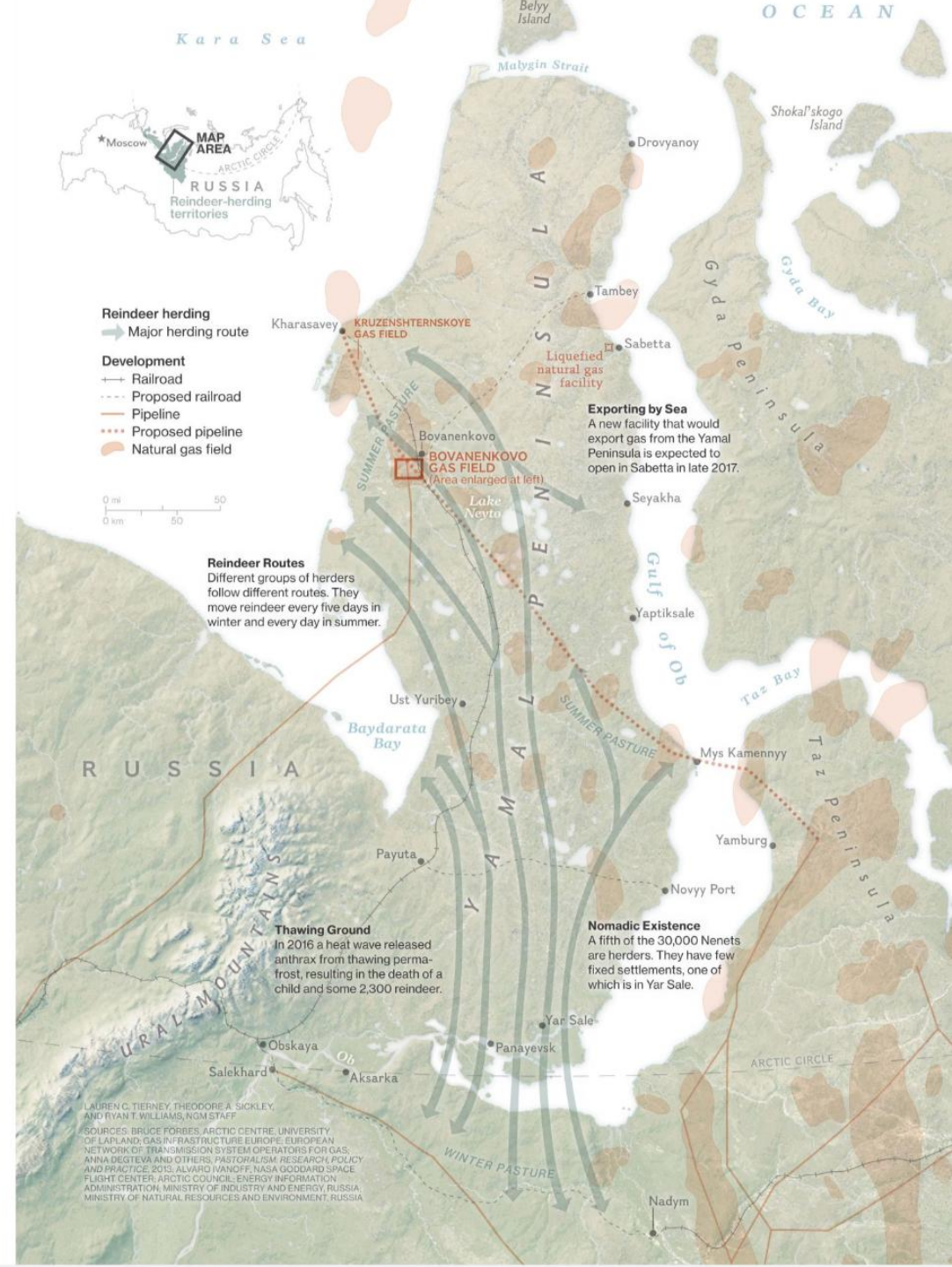


### THE BOOM AT BOVANENKOVO

To get at 173 trillion cubic feet of gas at this field, the Russian company Gazprom has built roads, well pads, and pipelines that interfere with a reindeer migration corridor.



DERIVED FROM SATELLITE IMAGERY



# Ilmastonmuutoksen vaikutus arktiseen alueeseen

Ilmastonmuutos muuttaa luonnonolosuhteita, ja siten alkuperäiskansojen elinkeinoja.

Ilmastonmuutoksen myötä energiantuotanto muuttuu

→ Vihreä energia, esim. Tuuli- ja vesivoima

Historialliset aluekiistat alkuperäisasukkaiden ja valtioiden välillä jatkuvat, vaikka siirrytään vihreään energiaan

→ Suuret rakennusprojektit, infrastruktuuri teollisuuden ympärillä

Kuinka kestävää ja eettistä energia on, jos sen tuotannossa ei huomioida kaikkia?





Amas mu vuordá

**vevo**

<https://www.youtube.com/watch?v=lemXsnjo1Rk&list=PLiNVobckLqLmz7MrBY065OtGFnudFEGf3>

voima.fi

MULAN, POCAHONTAS JA NYT STOLEN.  
JÄLLEEN YKSI ESIMERKKI KULTTUURISESTA APPROPRIAATIOSTA.

★★★★★  
"NUNNUKA KI-YAY,  
MATAFAKAS"  
HELSINKIN SANOMAT

★★★★★  
"TÄHÄN JOKU QUOTE"  
PEPISODI

Distill  
**STOLEN**  
-SATA VUOTTA SORTOA-

★★★★★  
"KOSKAAN EI OLE NAINEN  
NÄYTTÄNYT KAUNIIMMALTA  
NELJÄNTUULENLAKKI  
PÄÄSSÄÄN!"  
ILTA-PULU

YRITYSYHTEISTYÖSSÄ:  
**Capitalism**  
SANTAPARK

# Frozen 2 - vesivoima



# Saamelaiset ja tuulivoima

- Myös tuulivoimalat aiheuttavat kiistoja, sillä ne katkovat talvilaidunnusalueita ja porojen vaellusreittejä
- Esimerkkinä Fosen, Pohjois-Norja (kuva)
- Saamelaiset suljetaan ulos päätöksenteossa, joka koskee heidän omia alueitaan!

*Storheia Wind Farm.*  
Kuvan lähde: Mattis Vidnes



# Fiktiivinen ja todellinen esimerkki

MITÄ EROJA? ENTÄ YHTENEVÄISYYKSIÄ?

# Tulevaisuus

1. Miltä tulevaisuuden tulisi näyttää?
  - Hyödyntäkää tunnilla opittuja asioita sekä tuotoksia
  - Mikä on muuttunut tästä hetkestä?
  - Miten otatte huomioon eri osapuolet?
2. Mitä voitte tehdä, jotta pääsemme toivottuun tulevaisuuteen?  
Suunnitelkaa projekti.
  - Millaisia tapahtumia mahtuu nykyhetken ja laatimanne tulevaisuuden välille?

Ei ole yhtä oikeaa tulevaisuutta, vaan vaihtoehtoja voi olla useita!

A stylized, dark grey leaf graphic with several pointed leaves, positioned in the upper left corner of the slide.

Yhteenveto

MILLAISIA AJATUKSIA HERÄSI  
TUNNIN AIHEESTA?

”Niin kauan kuin on elämää, on toivoa” (Pinja Sipari, 2023)



# Kiitos!

PALAUTETTA OPPITUNNISTA?

# Lähteet

- Sipari, P. (2023). Ihana, kamala toivo. Toivoa ja toimintaa
- McGwin, K. (2020). *How a collaboration with Disney shaped the way Sámi cultural details were portrayed in Frozen 2*. ArcticToday
- Laiti, P. (2021). *Alkuperäiskansojen modernit haasteet*. Goethe Institute
- *Disneyn Frozen 2 –elokuvan tarina perustuu saamelaisten historiaan*. Oktavuolta – Saamelaistietoa opetukseen. <https://www.oktavuolta.com>
- Tierney