

Arjen tilanteissa ohjaaminen

**Asiakkaan kohtaaminen ja ohjaaminen
-tutkinnon osa**

**Apukysymyksiä
ammattitaitovaatimukseen**

Sisältö

1. Johdanto
2. Ammattitaitovaatimukset
3. Apukysymykset ammattitaitovaatimukseen
4. Lähteet
5. Yhteystiedot



1. Johdanto



Oppimateriaali

- Sosiaali- ja terveysalan perustutkinto, tutkinnon osa Asiakkaan kohtaaminen ja ohjaaminen
- Dioissa on apukysymyksiä **ammattitaitovaatimukseen**.
- Näissä dioissa on apukysymyksiä: **Arjen tilanteissa ohjaaminen**
- Ammattitaitovaatimukset = sinun täytyy osata ne.
- Arvioinnissa eli näytössä näytät, että osaat ammattitaitovaatimukset.
- Huomaa! Käytä apuna [kuvasanastoa Asiakkaan kohtaaminen ja ohjaaminen selkosanasto \(sote-OPVA linkkikirjasto\)](#).



2. Ammattitaitovaatimukset



Arjen tilanteissa ohjaaminen 1

Opiskelija

- käyttää työssään tietoa ihmisen toimintakyvystä elämänkulun eri vaiheissa
- käyttää työssään tietoa terveyden edistämisestä
- käyttää voimavaralähtöistä työtettä
- edistää asiakkaan omatoimisuutta arjen tilanteissa
- käyttää työyksikön digitaalista teknologiaa
- käyttää apuvälineitä asiakkaan tarpeiden mukaisesti
- ohjaa ja avustaa asiakasta apuvälineiden ja teknologian käytössä



Arjen tilanteissa ohjaaminen 2

Opiskelija

- ohjaa ja avustaa ruokailussa
- tietää ravitsemussuositusten pääperiaatteet
- huomioi asiakkaan erityisruokavaliot, katsomukselliset ja eettiset ruokavaliot
- ohjaa ja avustaa asiakasta eritystoiminnoissa ja peseytymisessä
- ohjaa ja avustaa asiakasta siisteydessä ja pukeutumisessa
- ohjaa asiakasta suun terveyden edistämisessä ja hyvinvoinnissa
- ohjaa asiakasta jalkojen terveyden edistämisessä ja hyvinvoinnissa



Arjen tilanteissa ohjaaminen 3

Opiskelija

- avustaa asiakasta liikkumisessa ja ohjaa liikkumaan
- huomioi ympäristön turvallisuuden ja esteettömyyden
- ohjaa asiakasta ja tarvittaessa huolehtii yhdessä asiakkaan kanssa ympäristön siisteydestä, viihtyisyydestä ja vaatehuollosta
- huolehtii asiakkaan levosta ja unesta
- osaa tunnistaa ja arvioida asiakkaan hoitoon liittyvät riskit ja kuormitustekijät
- osaa suhteuttaa riskit ja kuormitustekijät omaan osaamiseen ja voimavaroihin



3. Apukysymykset ammattitaitovaatimukseen



Opiskelija käyttää työssään tietoa ihmisen toimintakyvystä elämänkulun eri vaiheissa

= Teet työtä niin, että huomioit ihmisen voimat ja taidot tehdä asioita.

- Toimintakyky = ihmisellä on voimaa ja taitoa tehdä asioita
- Elämäntakuu = elämä kulkee eteenpäin
- Millainen toimintakyky asiakkaasi ikäryhmällä yleisesti on?
- Miten käytät tietoa asiakkaan toimintakyvystä työssäsi?
- Kerro esimerkkejä.



Opiskelija käyttää työssään tietoa terveyden edistämisestä

= Käytät tietoa terveyden edistämisestä työssäsi.

- Terveyden edistäminen = auttaa terveyttä pysymään hyvänä ja menemään paremmaksi
- Millä tavalla voit ottaa huomioon terveyden edistämisen työssäsi?
- Kerro esimerkkejä.



Opiskelija käyttää voimavaralähtöistä työtettä

= Teet työtä niin, että huomioit asiakkaan voimavarat ja vahvuudet

- Voimavaralähtöinen = otat huomioon ihmisen vahvuudet ja vahvistat ihmisen omaa osallistumista
- Työote = tapa ja asenne tehdä työtä
- Miten käytät voimavaralähtöistä työtettä työssäsi?
- Kerro esimerkkejä.



Edistää asiakkaan omatoimisuutta arjen tilanteissa

= Ohjaat ja autat asiakasta tekemään itse

- Omatoimisuus = tehdä itse
- Miten voit ohjata ja auttaa asiakasta tekemään asioita itse?
- Kerro esimerkkejä.



Opiskelija käyttää työyksikön digitaalista teknologiaa

= Käytät työpaikan digitaalista teknologiaa, esimerkiksi tietokonetta tai puhelinta

- Millaista digitaalista teknologiaa on työpaikalla?
- Miten digitaalista teknologiaa käytetään työpaikalla?
- Kerro esimerkkejä.



Opiskelija käyttää apuvälineitä asiakkaan tarpeiden mukaisesti

= Käytät niitä apuvälineitä, joita asiakas tarvitsee

- Apuväline = esine tai tavara, jonka avulla asiakas voi esimerkiksi liikkua tai kommunikoida
- Mitä apuvälineitä asiakkaat tarvitsevat työpaikallasi?
- Miksi asiakas tarvitsee apuvälinettä?
- Kerro esimerkki.



Opiskelija ohjaa ja avustaa asiakasta apuvälineiden ja teknologian käytössä

= Autat asiakasta apuvälineiden ja teknologian käytössä

- Miten ohjaat asiakasta apuvälineen käyttämisessä? Kerro esimerkki.
- Miten ohjaat asiakasta teknologian käyttämisessä? Kerro esimerkki.



Opiskelija ohjaa ja avustaa ruokailussa

= Ohjaat ja autat asiakasta, kun hän syö

- Miten ohjaat ja autat asiakasta ruokailussa?
- Kerro esimerkkejä.



Opiskelija tietää ravitsemussuosittelusten pääperiaatteet

= Tiedät, mitä ravitsemussuosittelukset ovat ja miksi ne ovat tärkeitä

- Ravitsemussuosittelukset = ohjeet, joilla ohjataan ihmisiä syömään terveyttä edistävää ruokaa.
- Suositus = ohje, jonka mukaan on hyvä toimia, mutta ei ole pakko.
- Miten ravitsemussuosittelukset vaikuttavat asiakkaan ruokaan?
- Kerro esimerkkejä.



Opiskelija huomioi asiakkaan erityisruokavaliot, katsomukselliset ja eettiset ruokavaliot

= Huomioit, jos asiakkaalla on erityisruokavalio

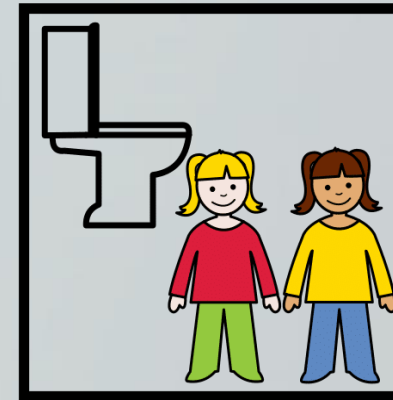
- Erityisruokavalio = Ihminen ei voi syödä kaikkea ruokaa terveyden tai muun syyn vuoksi.
- Katsomuksellinen ruokavalio = Ihmisellä on katsomus eli uskonto tai aate tai muu elämään vaikuttava elämäntapa. Hän syö ruokia, jotka sopivat siihen.
- Eettinen ruokavalio = ihminen valitsee ruokavalion eettisten syiden vuoksi. Eettinen = ihmisen käsitys oikeasta ja hyvästä sekä väärästä ja huonosta.
- Miten huomioit erilaiset ruokavaliot, kun avustat asiakasta ruokailussa?
- Kerro esimerkkejä.



Opiskelija ohjaa ja avustaa asiakasta eritystoiminnoissa ja peseytymisessä

= Ohjaat ja autat asiakasta vessassa ja peseytymisessä

- Eritystoiminnot = esimerkiksi wc-käynnit
- Miten avustat asiakasta vessassa?
- Hoivakoti ja vammaistyö: Miten avustat asiakasta suihkussa tai muussa peseytymisessä?
- Kerro esimerkkejä.



Opiskelija ohjaa ja avustaa asiakasta siisteydessä ja pukeutumisessa

= Ohjaat ja autat asiakasta, kun hän huolehtii siisteydestä ja pukee tai riisuu vaatteita

- Miten autat asiakasta hänen henkilökohtaisessa hygieniassa?
- Miten autat asiakasta pitämään itsensä siistinä?
- Miten autat asiakasta pukemaan vaatteet päälle?
- Kerro esimerkkejä.



Opiskelija ohjaa asiakasta suun terveyden edistämässä ja hyvinvoinnissa

= Ohjaat asiakasta huolehtimaan suun terveydestä, esimerkiksi pesemään hampaat säännöllisesti

- Miten autat asiakasta pesemään ja puhdistamaan hampaat sekä suun?
- Kerro esimerkkejä.



Ohjaa asiakasta jalkojen terveyden edistämisessä ja hyvinvoinnissa

= Ohjaat asiakasta pitämään jalat puhtaina ja terveinä

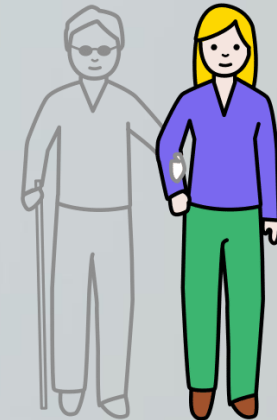
- Miten autat asiakasta pitämään jalat puhtaana?
- Miten autat asiakasta pitämään jalkojen ihon terveenä?
- Kerro esimerkkejä.



Opiskelija avustaa asiakasta liikkumisessa ja ohjaa liikkumaan

= Autat ja ohjaat asiakasta liikkumaan

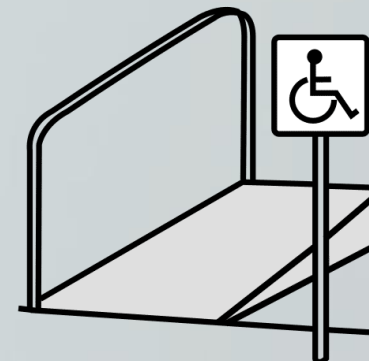
- Miten autat asiakasta liikkumisessa?
- Kerro esimerkkejä.
- Miten kannustat asiakasta liikkumaan?
- Kerro esimerkkejä.



Opiskelija huomioi ympäristön turvallisuuden ja esteettömyyden

= Katsot, että ympäristö on turvallinen ja ympäristössä ei ole esteitä

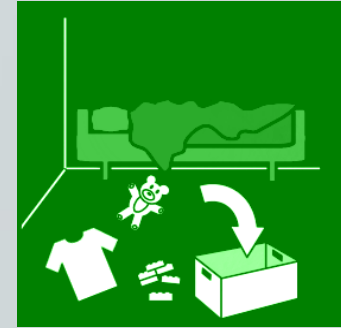
- Esteettömyys, esteetön = ei ole esteitä
- Miten huolehdit työpaikalla, että tilat ovat turvalliset liikkua?
- Miten huolehdit työpaikalla, että tiloissa on helppo liikkua?
- Miten otat huomioon asiakkaan, joka ei näe tai kuule hyvin?



Opikeliija ohjaa asiakasta ja tarvittaessa huolehtii yhdessä asiakkaan kanssa ympäristön siisteydestä, viihtyisyydestä ja vaatehuollosta

= Ohjaat ja autat asiakasta pitämään ympäristön siistinä ja viihtyisänä. Ohjaat ja autat pitämään vaatteet siistinä.

- Miten autat asiakasta huolehtimaan, että ympäristö on siisti ja viihtyisä (hyvä olla)?
- Miten ohjaat asiakasta huolehtimaan vaatteista?
- Kerro esimerkkejä.



Opiskelija huolehtii asiakkaan levosta ja unesta

= Huolehdi, että asiakas lepää ja nukkuu tarpeeksi

- Mitä teet päiväkodin lepoaikana, esimerkiksi miten autat lasta rauhoittumaan päiväunille?
- Miten huolehdi lepotauoista päivätoiminnassa?
- Miten huolehdi asiakkaiden levosta ja unesta hoivakodissa?
- Kerro esimerkkejä.



Osaa tunnistaa ja arvioida asiakkaan hoitoon liittyvät riskit ja kuormitustekijät

= Tunnistat työn riskit sekä, vaikeat ja raskaat asiat. Osaat arvioida, miten ne voivat vaikuttaa asiakkaan hoitoon.

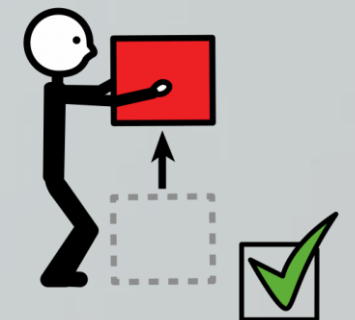
- Kuormitustekijä = asia, joka on vaikea, raskas tai stressaa.
- Mitkä ovat sellaisia riskejä, jotka voivat vaikuttaa asiakkaan hoitoon?
- Kerro esimerkkejä.



Opiskelija osaa suhteuttaa riskit ja kuormitustekijät omaan osaamiseen ja voimavaroihin

= Tunnistat ja tiedät työn riskit sekä vaikeat ja raskaat asiat. Ymmärrät, mitä osaat ja jaksat. Lisäksi vertaat omaa osaamista ja jaksamista työn vaikeisiin, raskaisiin ja stressaaviin asioihin.

- Kuormitustekijä = asia, joka on vaikea, raskas tai stressaa.
- Voimavarat = asiat, jotka osaat ja joissa onnistut.
- Miten tunnistat ja arvioit omaa osaamistasi työssäsi?
- Miten huolehdit, että et satuta työssä itseäsi? (esimerkiksi asiakkaiden nostamiset)
- Miten huolehdit, että jaksat psyykkisesti työssä?
- Kerro esimerkkejä.



4. Lähteet



Lähteet

- Asiakkaan kohtaaminen ja ohjaaminen selkosanasto. Sote-OPVA linkkikirjasto. <https://padlet.com/outimakiketola/sote-opva-linkkikirjasto-886f7aysnii2uz1n/wish/OBA3Zpl3E1JeZnPb>. Viitattu 23.10.2024.
- Niskanen, T. & Kari, O. 2024. Asiakkaan kohtaaminen ja ohjaaminen. Sanoma Pro Oy, Helsinki.
- Papunetin kuvapankki. papunet.net/kuvatyokalut/kuvapankki/. Viitattu 15.10.2024.
- Sosiaali- ja terveysalan perustutkinto. Opetushallitus. ePerusteet. eperusteet.opintopolku.fi/#/fi/kooste/ammattillinen/8531450. Viitattu 15.10.2024.



4. Yhteystiedot



VIERKO

Vieraskielisen opetuksen kehittäminen

Kotimaisten kielten opetuksen
tarjonnan ja laadun kehittäminen
ammattillisessa koulutuksessa

2024

Lisätietoa:

<https://www.keuda.fi/keuda/hankkeet/vierko/>

