

**Ohje harjoitustöiden suorittamiseksi**

Harjoitustyö nro: **H6** Suorittaja/ryhmätunnus: \_\_\_\_\_

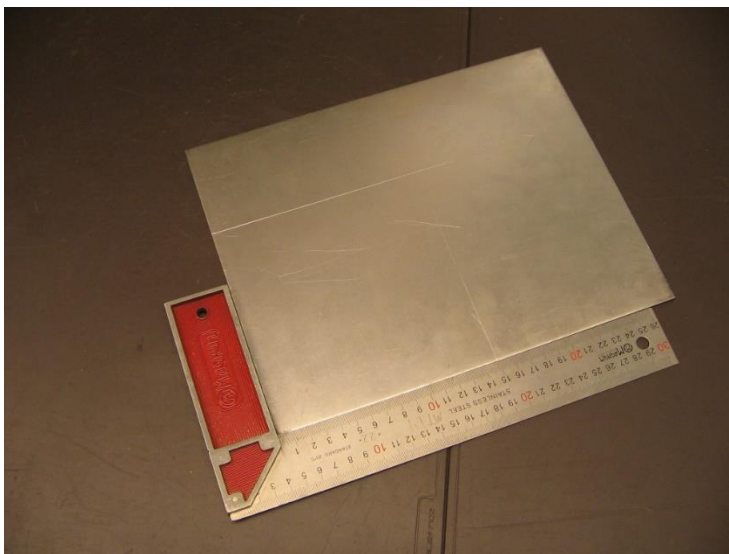
Harjoituksen nimitys: **Asemointilevy**

Hyväksytty (pvm/opettaja): \_\_\_\_\_

1. Tutustu huolellisesti saamaasi harjoitustyön piirustukseen, muodosta itsellesi käsitys valmiista tuotteesta.
2. Laadi piirustuksen osien materiaaleista lista, kappaleittain. Listasta tulee selvitä kunkin osan osanumero, materiaali, mitat(levitettyinä, jos on kyse taivutettavasta kappaleesta), ainevahvuudet, pitoudet(jos on kyse palkki- tms. materiaalista), sekä kappalemäärät.
3. Tee osakohtaisesti kaikista piirustuksen osien valmistamisesta työvaiheesuunnitelma. (työvaiheet kyseisen osan valmistamiseksi) **EI H1, H6 ja H13**
4. Tee piirustuksen tuotteen lopullisesta valmistamisesta(kokoonpano) työvaiheesuunnitelma. **EI H1, H6 ja H13**
5. Selvitä tuotteen viimeistely ja tarkistusmitattavat mitat.
6. Esitä valmis työ opettajalle, tarkistusta ja arviointia varten.

Työohjeet:

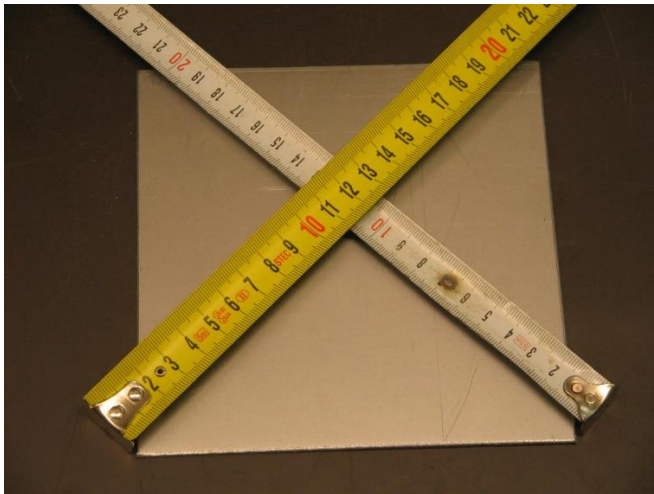
1. Piirroita harjoitustyön kappaleet levyille, käytä osalevyjä mikäli mahdollista.



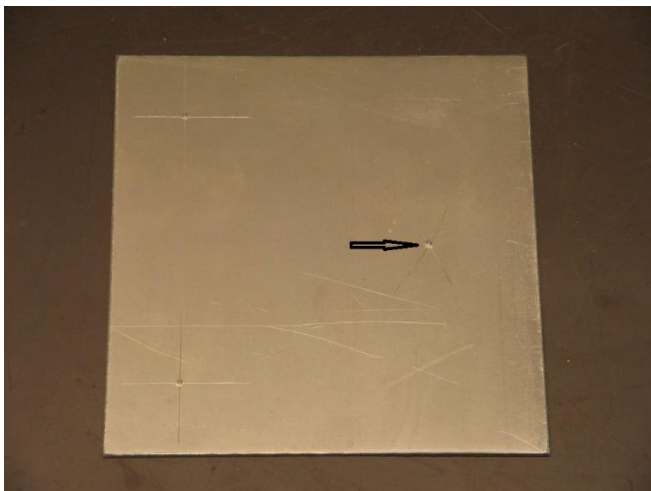
2. Leikkaa suuntaisleikkurilla piirroittamasi osat. Leikkaus joko takavastetta tai varjoa apuna käyttäen.



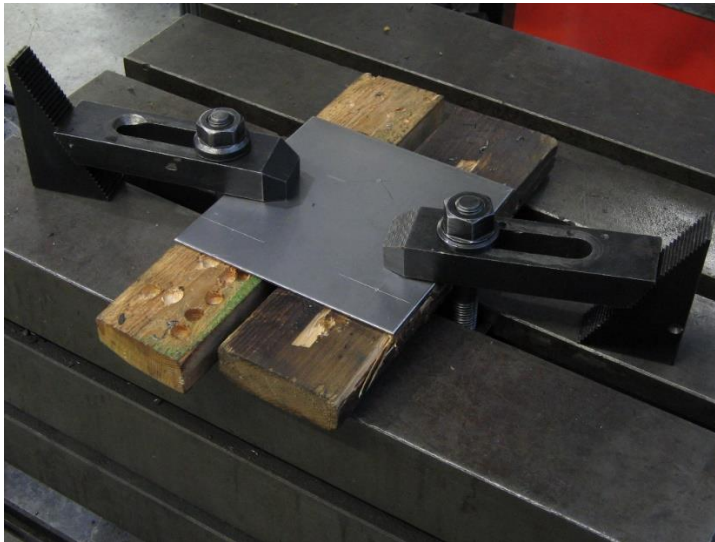
3. Tarkistusmittaa että kappaleet ovat oikean kokoisia ja poista niistä terävät särmät.



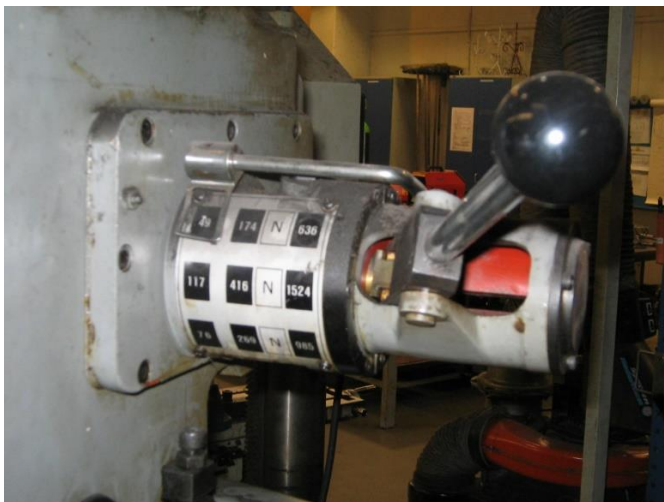
4. Mieti, miten saat piirroitettua reikien paikat(erytisesti nuolella merkattu) tarkasti oikeisiin paikkoihin ja lyö selkeät pisteet pistepuikolla.



5. Kiinnitä levy huolellisesti pylväs- tai säteisporakoneen pöydälle. Käytä apuna ruuvipuristinta tai erillisiä kiinnitysrautoja(festiraudat).



6. Laske oikea kierrosnopeus pikateräs-kierukkaporalle ja valitse koneesta mahdollisimman lähellä oleva.



7. Pora  $\text{\O}7,5$  reiät, irroita kappale ja poista jäysteet.



8. Esitä valmis työ opettajalle tarkistusta ja arviointia varten. Levyn tulee sopia tarkastus-sabluunaan.