

Laskennan suunnitteluvaihe: Datan kerääminen

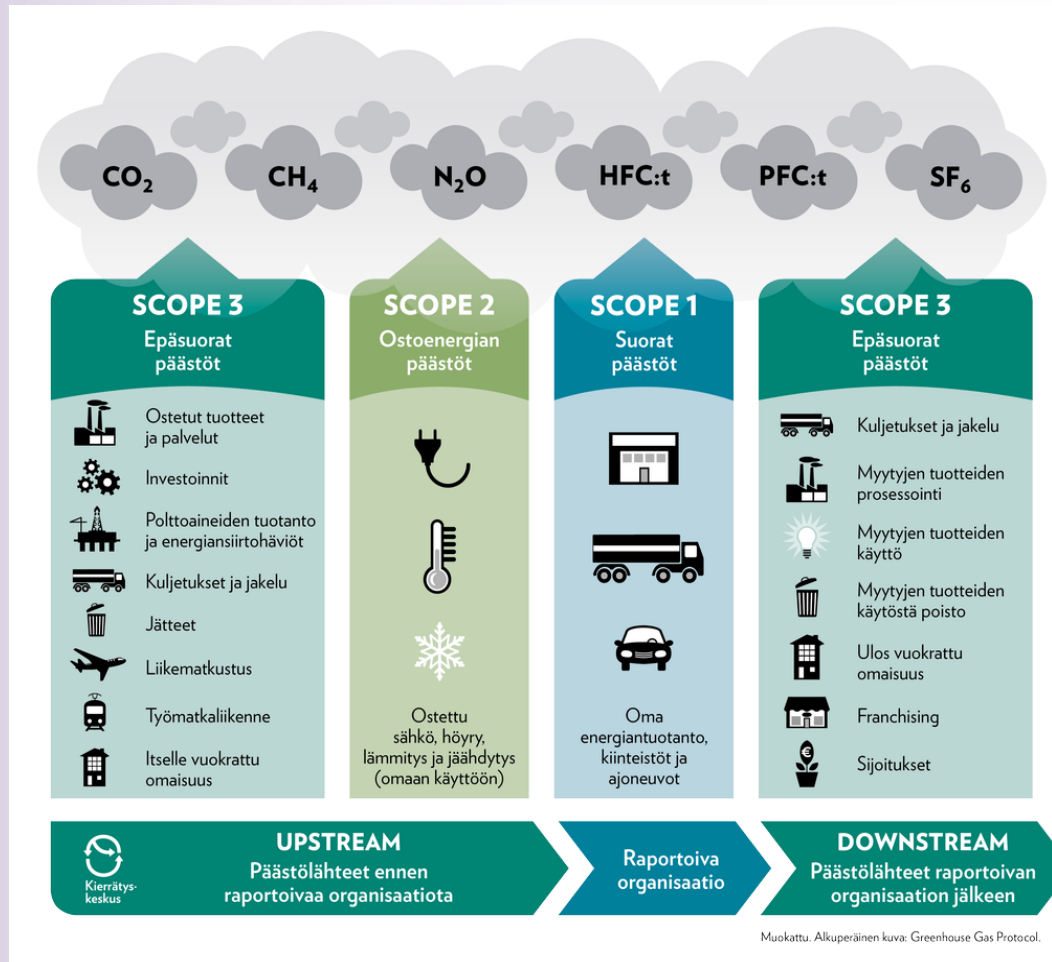
Krista Mäki

23.4.2025

Tämä teos on lisensoitu CC BY-SA 4.0 -lisenssillä.

Lisenssin kopion voit katsoa osoitteessa <https://creativecommons.org/licenses/by-sa/4.0/>.

Datan keräämiseen tarvitaan yhteistyötä



- ✓ Riippumatta siitä, lasketaanko yrityksen vai tuotteen hiilijalanjälkeä, tarvitaan tietoa toimitusketjusta / yhteistyökumppaneilta.

(Kuva lainattu: Ekokompassi verkkosivusto
<https://ekokompassi.fi/yrityksen-hiilijalanjalki/>)

Mitä dataa kerätään?

Tarvittavaan dataan vaikuttaa

- ✓ **Laskentamenetelmän ja standardin valinta**
 - ✓ **Yrityksen omat tavoitteet** (sisäiseen vai ulkoiseen käyttöön, sertifiointi)
 - ✓ **Yrityksen toimiala** (Vertailtavuus, esim. EPD yleisesti käytetty rakennusalalla)
 - ✓ **Yrityksen sidosryhmät** (Usein raportointia edellytetään tietyssä muodossa)
 - ✓ **Standardit** (Yrityksen omilla resursseilla vai konsultin avustuksella)
- ✓ **Rajaus**
 - ✓ **Valittu laajuus** (organisaation laajuus, elinkaaritarkastelun laajuus, scopet)
 - ✓ **Tärkeintä on aloittaa jostain!**
- ✓ **Käytettävät työkalut ja laskurit**
 - ✓ **Data laskurin mukaista** (esim. yksiköt)
- ✓ **Päästölähteet**
 - ✓ **Yrityksen toiminta ja olosuhteet**

Laskurin valintaan
perehdytään
luennolla 3

Miten dataa kerätään?

- ✓ **Datan keräystapa**
 - ✓ **Tarkkuus** (mitattu data vai yleiset keskiarvot)
 - ✓ **Manuaalisesti vai automatisoitu**
 - ✓ **Huomioidaanko koko toimitusketju kattavasti**
 - ✓ **Järjestelmällisyys** (Keskitetysti vai hajautetusti)
- ✓ **Ajantasaisuus**
 - ✓ **Valitun aikarajauksen mukaista**
- ✓ **Datalähteiden luotettavuus** (esim. raportit, kuitit, mittarit)
- ✓ **Vaatimustenmukaisuus**
 - ✓ **Vastaa standardien, sidosryhmien ja yritysten omia vaatimuksia**
- ✓ **Avoimuus ja läpinäkyvyys** (Datan jäljitettävyys ja dokumentointi)

Varmista, että
päästökertoimet ovat
toiminnan kannalta
oleellisia:
Maantieteellinen
sijainti, tekniikka,
ajantasaisuus

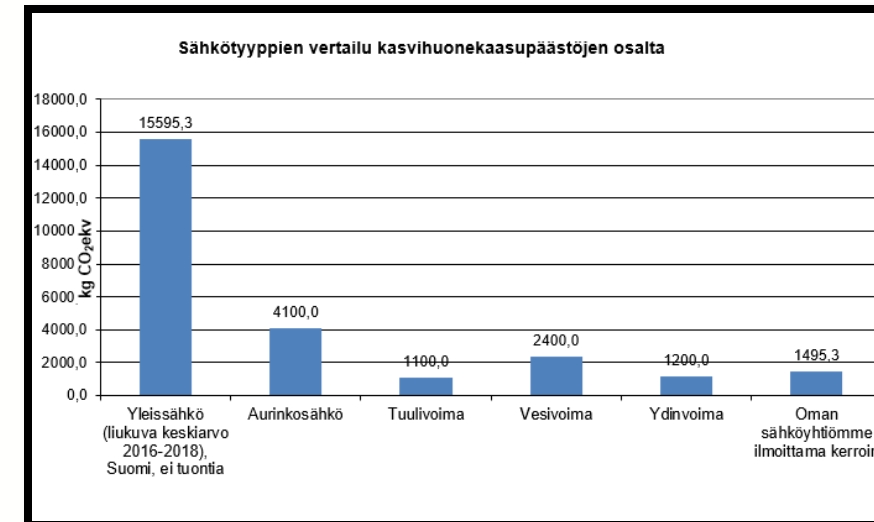
Dokumentointi

- ✓ Dokumentoi aina tarkasti laskelmasi, käytetyt lähtötiedot ja sovelletut rajaukset.
 - ✓ Voit toistaa vuosittain laskennan samoilla parametreilla tai tehdä perusteltuja muutoksia
 - ✓ Excel-pohjaisella laskurilla voit tallentaa laskennan itsellesi.
 - ✓ Dokumentoi erilliselle liitteelle muut lisätiedot ja huomiot.
- ✓ Mikäli tarkasteluvälillä on tapahtunut jotain erikoista, mikä on vaikuttanut tarkasteluvälin päästöihin, on tämä myös hyvä dokumentoida tarkasteluvälien vertailun helpottamiseksi.
 - ✓ Esimerkiksi muutto uusiin tiloihin tai suurten kriisien vaikutukset toimintaan.
- ✓ Dokumentointi helpottaa
 - ✓ Sisäistä vertailua
 - ✓ Kehitysprojektien suunnittelua ja
 - ✓ vaikutusten tarkastelua
 - ✓ Raportointia ja viestintää

Vinkkejä datan keräämiseen: Sähkön- ja lämmönkulutus

- ✓ Riippumatta yrityksen toimialasta, sähkön- ja lämmöntuotanto ovat merkittävässä osassa päästöjen tuotannossa
- ✓ Selvitä energiankulutukseen liittyvät luvut siis tarkasti
- ✓ Huomioi, mikäli kiinteistöllä/toimistolla käytetään useita sähkön ja/tai lämmön energialähteitä.
 - ✓ Esim. osa sähköstä tuotetaan itse tai osa energiasta perustuu uusiutuvaan energiaan
- ✓ Selvitä mahdollisuuksien mukaan oman sähköyhtiösi päästökerroin
- ✓ Selvitä koko vuoden sähkölaskutus (esim. sähkölaskut)
- ✓ HUOM! Sähköä voidaan markkinoida uusiutuvalla energialla tuotettuna sähköinä vain, jos sille on myönnetty alkuperätakuu.
- ✓ Voit aloittaa datan keräämisen esimerkiksi täältä:
 - ✓ Sähkönkulutus sähkölaskusta tai sähköyhtiösi verkkopalvelusta
 - ✓ Sähköntuotannon päästökerroin sähköyhtiöltäsi
 - ✓ Kaukolämmön päästökerroin kaukolämpöyhtiöltäsi tai <https://www.klpaastolaskuri.fi/>

VINKKI: Esimeriksi maksuttomassa Y-hiilarissa voi kokeilla eri energiamuotojen vaikutusta päästöjen määrään.



Vinkkejä datan keräämiseen: Muut toiminnot

- ✓ Kuljetusten päästöjen selvittämiseen liittyy erityisen paljon haasteita
 - ✓ Rajaukset
 - ✓ Omistus
 - ✓ Reitti
 - ✓ Massaosuus
- ✓ Datalähteitä
 - ✓ Kuljetuslaskut
 - ✓ Polttoainelaskut
 - ✓ Ajopäiväkirja
 - ✓ Jätehuoltoreportit
 - ✓ Matkalaskut
 - ✓ Raaka-ainelaskut

Kuljetusyrityksen
hiilijalanjälki?

Yrityksen
taloushallinto on
usein olennainen
osa datan keräystä

Zemppiä datan keräämiseen!

Koulutus on Jatkuvan oppimisen ja työllisyyden palvelukeskuksen rahoittama. Palvelukeskus edistää työikäisten osaamisen kehittämistä ja osaavan työvoiman saatavuutta. Palvelukeskuksen toimintaa ohjaavat opetus- ja kulttuuriministeriö sekä työ- ja elinkeinoministeriö.