

# Hankkeiden haittojen hallinta nykyisin ja tulevaisuudessa Helsingin yleisillä alueilla



Rakennustyömaiden työnjohdon digitaitojen vahvistaminen (DigiMestari) ESR -hanke  
Hanke rahoitetaan osana unionin Covid-19-pandemian johdosta toteuttamia toimia.



# Hankkeiden haittojen hallinta nykyisin ja tulevaisuudessa Helsingin yleisillä alueilla

Helsinki



**Helsingin kaupunki**

**Kaupunkiympäristötoimiala**

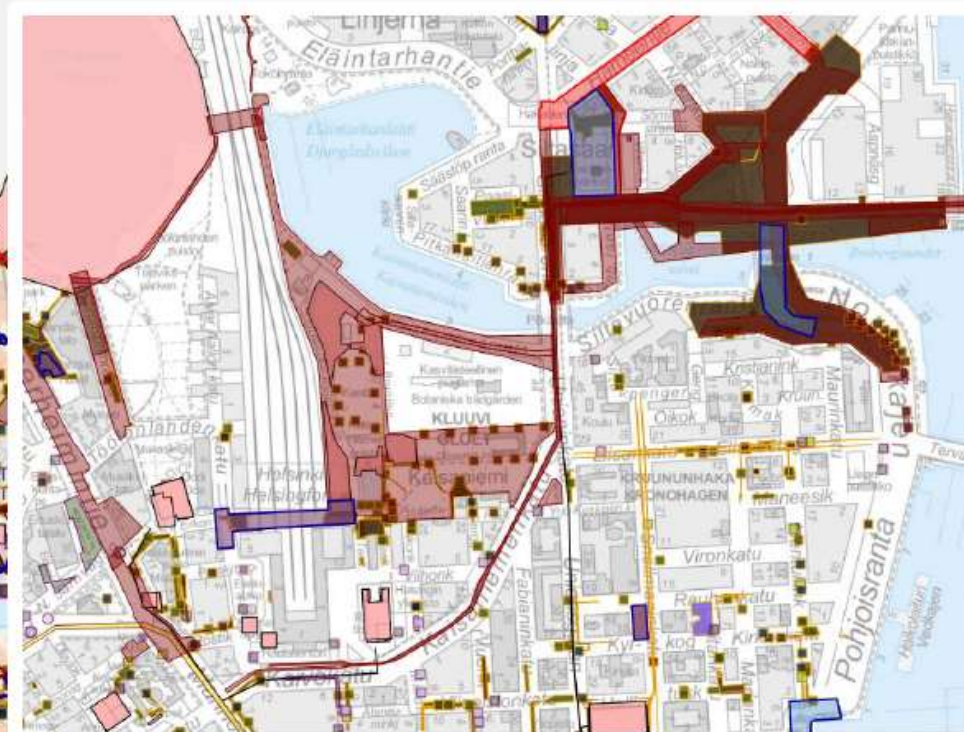
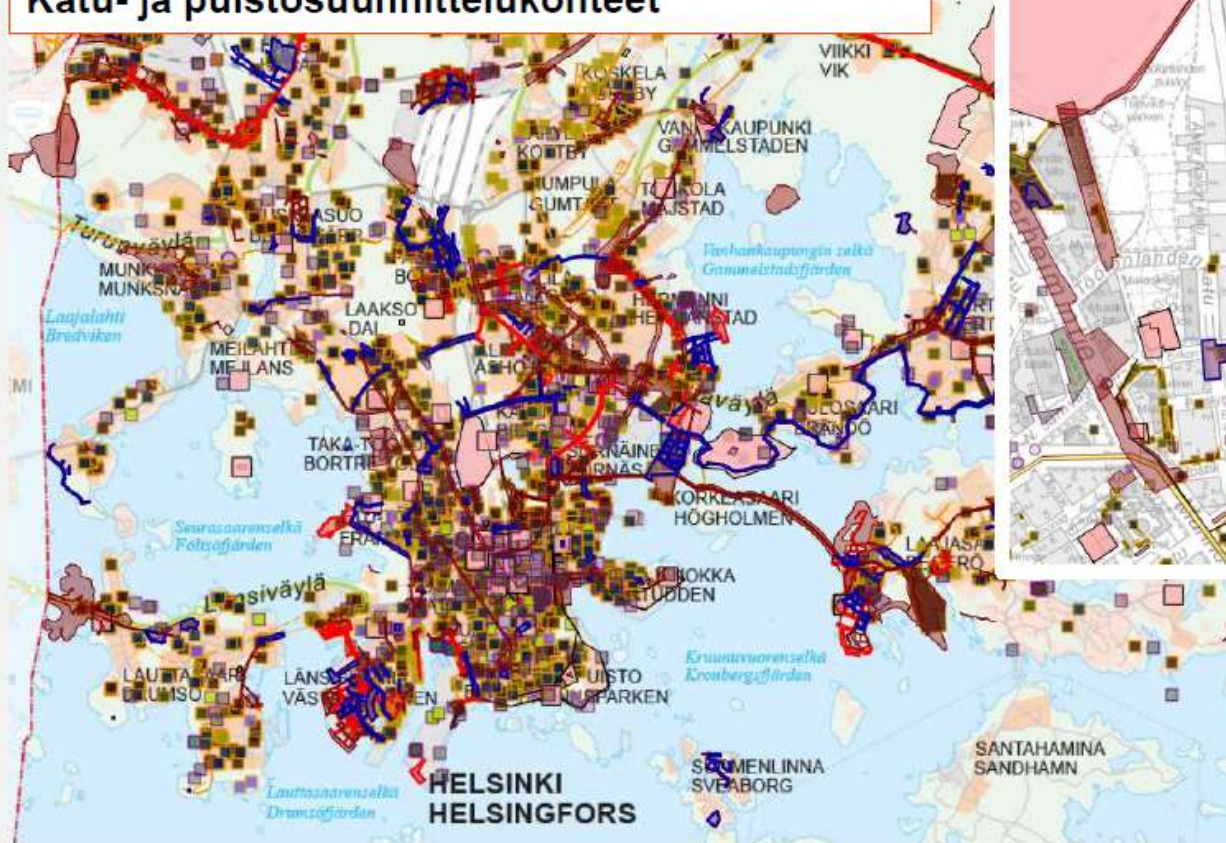
**Liikenne- ja katusuunnittelun palvelu**

**Projektinjohtaja, CSPO**

- työmaahaittojen hallinta
- yhteisrakentaminen
- sidosryhmäyhteistyö ja edunvalvonta



Työt ja tapahtumat kaduilla ja puistoissa  
Katu- ja puistorakentamiskohteet tänä vuonna  
Katu- ja puistorakentamiskohteet ensi vuonna  
Katu- ja puistosuunnittelukohteet



# Työskentely raitiotien läheisyydessä

HKL Infra- ja kalusteväestö  
20.6.2018



Liikenne ja kalustesuunnittelu

## Pyöräliikenteen suunnitteluohje: työmaat ja tapahtumat

Tässä ohjeessa käsitellään pyöräliikenteen järjestelyiden suunnittelua työmaiden ja tapahtumien aikana. Ohjeessa määritellään Helsingin alueella käytettävät periaatteet pyöräliikenteen tilapäisten liikennejärjestelyiden suunnittelun.

## ESTEETÖN YMPÄRISTÖ 8

### TILAPAISET LIIKENNEJÄRJESTELYT

#### Luvan hakeminen tilapäisten perustuksiin

Luvan hakeminen tilapäisten perustuksiin on tehtävä ennen kuin aloitetaan töitä. Luvasta on saatava selkeä kuvaus siitä, mitä töitä tehdään, missä ja milloin. Luvasta on myös selvitettävä, miten työmaasta suojellaan ympäristöä ja liikennettä. Luvasta on myös selvitettävä, miten työmaasta suojellaan ihmisiä ja omaisuutta. Luvasta on myös selvitettävä, miten työmaasta suojellaan ympäristöä ja liikennettä. Luvasta on myös selvitettävä, miten työmaasta suojellaan ihmisiä ja omaisuutta.

#### Työmaan aikana

Työn aikana on pidettävä aina selkeästä ja näkyvästä ajoneuvon liikenteestä. Työn aikana on pidettävä aina selkeästä ja näkyvästä ajoneuvon liikenteestä. Työn aikana on pidettävä aina selkeästä ja näkyvästä ajoneuvon liikenteestä.

#### Parkkeeraus

Parkkeerausalueita on pidettävä aina selkeinä ja näkyvinä. Parkkeerausalueita on pidettävä aina selkeinä ja näkyvinä. Parkkeerausalueita on pidettävä aina selkeinä ja näkyvinä.

#### Liikennejärjestelyt

Liikennejärjestelyt on suunniteltava ja toteutettava siten, että liikenne on mahdollista ajoneuvoilla ja jalankulkijain kanssa. Liikennejärjestelyt on suunniteltava ja toteutettava siten, että liikenne on mahdollista ajoneuvoilla ja jalankulkijain kanssa.

#### Liikennejärjestelyt

Liikennejärjestelyt on suunniteltava ja toteutettava siten, että liikenne on mahdollista ajoneuvoilla ja jalankulkijain kanssa. Liikennejärjestelyt on suunniteltava ja toteutettava siten, että liikenne on mahdollista ajoneuvoilla ja jalankulkijain kanssa.



## YLEISTEN ALUEIDEN KÄYTTÖ, TILAPAISET LIIKENNEJÄRJESTELYT JA KATUYÖT



Ville Aalatyttö ja Juha Sipilä

## Prosessin sujuvoittaminen ja toimenpide-ehdotukset

HSL HRT  
Reitit ja aikataulut | Liput ja hinnat | Asiakaspalvelu | Lisää

## Ohjeita ja tietoa

### Urakoitsijoille

Joukkoliikenne ja katutyöt

Uudet pysäkit

Raitio liikenteeseen vaikuttavat katutyöt

Pysäkin sirtto ja linja-autojen potkukeureitt

Urakoitsijan toiminta pysäkkialueella (yhteishje, yleistykshoitaja soviotte HSL:n kanssa)

Raitio- ja linja-autopysäkkeille ei saa sirtää tai poistaa käytöstä ilman HSL:n lupaa

Joukkoliikenteen läheisyydessä tehtävistä töistä on yhteys

Raitioasemien/rajojen/rajojen läheisyydessä työskennellessä yhteystietoa HSL:ltä

KYMP katutyöt



13.04.2023



**Kaupunkiympäristö** @HelsinkiKymp · 8. toukok.

Asutko Aleksis Kiven kadulla tai naapurissa? Huomenna 9.5. klo 17 Vallillan kirjastossa keskustellaan siitä, miten Aleksis Kiven katua ja Fleminginkatua korjataan parin vuoden kuluttua.

[bit.ly/2VO0rT7](https://bit.ly/2VO0rT7)

#kallio



Helsinki

13.04.2023

## Kaikki katurakennushankkeet kartalla



**Avaa karttanäkymä suurempana karttapalvelussa**

**Kaikki katualueilla tehtävät kaivutyöt ja tapahtumat karttapalvelussa**

Katualueilla tehtävistä töistä saa tietoa myös kaupunkiympäristön [asiakaspalvelusta](#).

Pääväylien, kuten kehäteiden, töistä vastaa [Väylä](#) (entinen Liikennevirasto).

## Liikennetiedotteet WhatsApp-sovelluksella

Kaupunki

## Assi Koivisto ajautui jalkakäytävältä autojen sekaan Helsingin keskustassa: nappasi kuvan hämmennystä aiheuttavasta liikennejärjestelystä

Helsingin kaupungin teknisen asiantuntijan mukaan ainakin työmaasuunnitelmassa on merkitty jalankulkijoille ohjeistus siirtyä toiselle puolelle tietä.



Lesitustyömaa pakottaa jalankulkijat ajoradalle. (KUVA: ASSI KOIVISTO / LUKIJAN KUVA)

Valtteri Parikka HS

Julkaistu: 7.5. 12:00





KÄVELIJÄT



PYÖRÄILIJÄT

Kaupunki

## Pyöräilijän painajainen Pasilassa pahenee maanantaina

Aseman itäpuolella kulkeva kevyen liikenteen väylä suljetaan.

### Pyöräilijät pyörällä päästään: Missä pitäisi ajaa, kun katu on revitty auki?

Tietyömaat panevat pyöräilijät ahtaalle - vaihtoehtoreitit ovat usein vaarallisia ja merkinnät niistä surkeita. Helsingissä on meneillään yksi kaikkien aikojen kovimmista tietyömaasyksyistä.





KÄVELIJÄT



PYÖRÄILIJÄT



JOUKKO-  
LIIKENNE



Helsingin liikenne on yhtä puuroa –  
Pitäisikö tietyt kilpailuttaa niin, että  
nopein saisi urakan?

Helsingin keskustan tietyt myöhästyvät HSL:n busseja jopa kymmeniä  
minuutteja. Apulaispormestari näkisi mieluiten, että tietyt urakat estettäisiin  
tulevaisuudessa nopeammin.

Ilmestys: 12.10.2017 klo 06:30 | päivitetty 12.10.2017 klo 06:30



Pitäisikö tietyt urakat kilpailuttaa nopeammin?

Helsinki

Kaupunki

**12 kilometrin työmatka venyi kahteen tuntiin:  
Mannerheimintien ruuhkille ei näy loppua –  
HSL:n mukaan tietöiden tukkimalla kadulla on  
valloillaan "force majeure"-tilanne**

Sekä liikennöitsijät että matkustajat ovat antaneet HSL:lle runsaasti palautetta bussivuoroja sotkuneista  
Mannerheimintien ruuhkista.

Liikennettä  
pahasti hidastavia  
katutyömaita, liikenteen  
poikkeusjärjestelyjä,  
ennakoimattomia  
pysäkkimuutoksia,  
jonossa seisomista,  
aikataulumyöhästymisiä,  
kiukkuisia matkustajia.



KÄVELIJÄT



PYÖRÄILIJÄT



JOUKKO-  
LIIKENNE



AUTOILIJAT

## Katutyöt kiristävät autoilijoiden hermoja

RAUBALAINEN - 3.12.2014 klo 12:19



Helsinki

13.04.2023

LIIKENNE Vielä on kesää jäljellä – ainakin mitä tulee katutöihin. Lomaltapaluu tapahtuu hässäkän keskelle.

Miksi ruuhkia aiheuttavia tietöitä tehdään niin hitaasti? ”Kesäsumput ovat jo perinne”

## Katutyöt ruuhkauttavat Helsinkiä – autoilija viettää vuodessa yli 100 tuntia ruuhkissa

16.08.2019

Auto ja liikenne Liikenne

## Katutyöt Mechelininkadulla kestävät lähes kaksi vuotta – Helsinki, mikä mättää?

Helsingin seudun kauppakamarin mielestä kantakaupungin tietöihin pitää panna vauhtia, ja työt on syytä hoitaa vaikka virka-ajan ulkopuolella. Kaupungin mukaan töitä tehdään jo itäyhdeksään.



Autoilija, varaudu mittaviin tietöihin Helsingissä – Urakka valmistuu vasta ensi kesänä

Katutyöt

## Mikä on Helsingin kantakaupungin pahin tietyösumpu tänä kesänä? Tässä 6 varteenotettavaa ehdokasta



Liikenne 16.8.2019 klo 11:00

Helsingin isot katutyömaat ruuhkauttavat liikennettä vielä pitkälle syksyyn – Pahimmat pullonkaulat löytyvät Töölöstä, Pasilasta ja Jätkäsaaresta

Nuori Helsingin busseja urakka lähtenyt suorittamaan töitä katoa jälkeen.





# HELSINGIN ENSIMMÄISET ASKELEET



KAUPUNKIYMPÄRISTÖN INFRAHANKKEET  
- TYÖMAAN VAIKUTUSTEN ARVIOINTI JA HALLINTA  
OHJEITA JA SUOSITUKSIA SUUNNITTELUVAIHEESEEN

2006

Helsinki

15.10.2010/ELK

HELSINGIN KAUPUNKI  
RAKENNUSVIRASTO  
RAKENTAMISPALVELU

KPO-YMP  
Työmaista aiheutuvien haittojen hallinta  
Loppuraportti



# HELSINGIN ASKELLUS JATKUI

YHTEINEN KUNNALLISTEKNINEN TYÖMAA



TILAAJIEN VÄLINEN SOPIMUS

Helsinki

YKT  
Haitaton 1.0



# HAITATON 1.0



TYÖMAIDEN HAITTOJEN  
HALLINTA MENETELMÄ

PILOTTIVERSIO

Koulutus 8.9.2011



8.9.2011

Kirjaudu osoitteessa: [www.haitaton.fi](http://www.haitaton.fi)

Aloita arviointi

Nimeä hankkeesi TESTI alkuseksi, älä tallenna (voit tarkastella tulosta tallentamatta)

## TYÖMAAHAITTOJEN HALLINTAMENETELMÄ

Helsinki  
Helsingfors

HELSINGIN KAUPUNKI, KAUPUNKIYMPÄRISTÖN TOIMIALA, MAANKAYTTO JA KAUPUNKIRAKENNE | 2012-2018

Käyttöohje

Aloita arviointi

Tehdyt arvioinnit

Ota yhteyttä

Kirjaudu sisään

Tunnus:

Salasana:

Tällä työkalulla arvioidaan Helsingin kaupungin kaduille ja muille yleisille alueille suunniteltavien työmaiden haittoja kolmansille osapuolille (=asiakasryhmille) sekä määritetään ohjeellisia toimenpiteitä haittojen vähentämiseksi.

Työkalu on tarkoitettu Helsingin kaupungin kaupunkiympäristön toimialan ja sen yhteistyökumppaneiden käyttöön. Tiedustelut ja käyttäjätunnukset kaupunkiympäristön toimialalta: Eva-Lisa Karlsson.

Tekniset asiat: Olli Haveri, WSP.

Helsinki

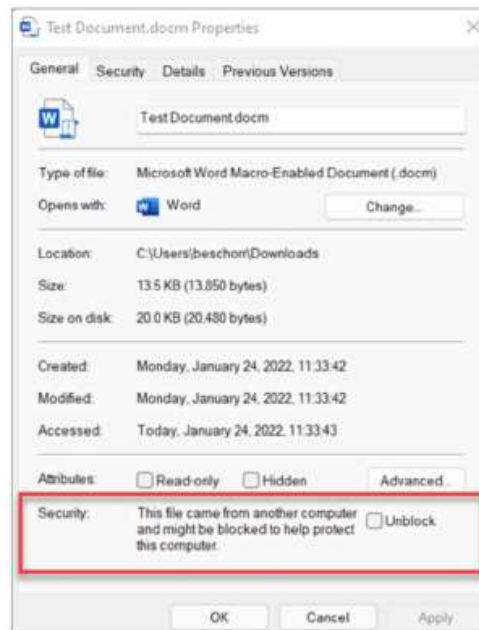
13.04.2023

18

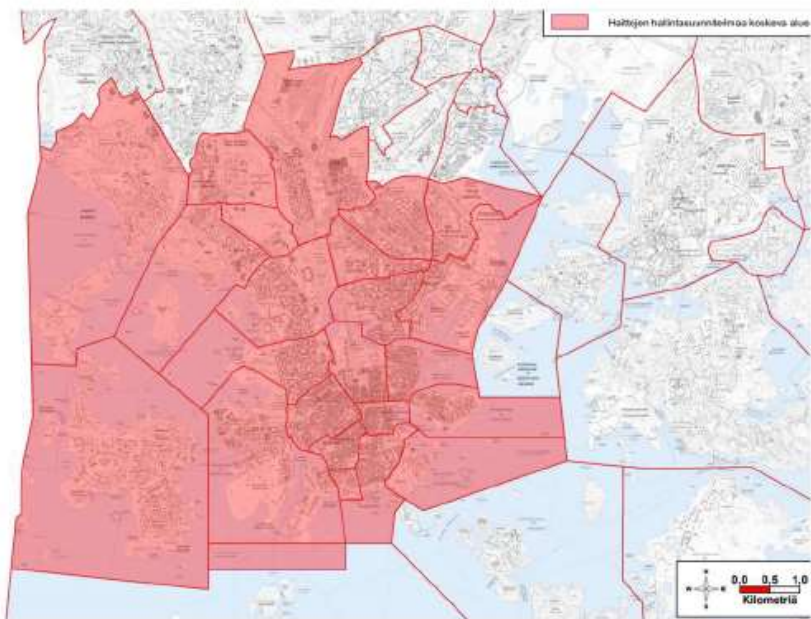
## Yksittäisen tiedoston eston poistaminen

Useimmissa tapauksissa voit poistaa makrojen eston muokkaamalla tiedoston ominaisuuksia seuraavasti:

1. Avaa Windows Resurssienhallinta ja siirry kansioon, johon tallensit tiedoston.
2. Napsauta tiedostoa hiiren kakkospainikkeella ja valitse pikavalikosta **Ominaisuudet**.
3. Valitse **Yleiset**-välilehden alareunassa **Poista esto** -valintaruutu ja valitse **OK**.



<https://www.hel.fi/helsinki/fi/asuminen-ja-ymparisto/tontit/luvat/kaduilla-ja-puistoissa-tehtavat-tyot/>



- Aloita hakemalla ajantasainen **johtoselvitys** johtotietopalvelusta.
- Täytä **ilmoitus yleisellä alueella tehtävästä työstä (pdf)**. Laita ilmoituksen päätöksenhakijaksi kiinteistön omistaja tai putken/laitteen/johdon omistaja.
- Laadi ilmoituksen liitteeksi tilapäisen liikennejärjestelyn suunnitelma -katso ohjeet kohdasta Vaikuttaako työ liikenteeseen.
- Jos työalueesi sijaitsee **liikenteellisesti merkittävällä alueella (pdf)**, ja kaivannon koko ylittää 120 neliometriä, laadi hakemuksen liitteeksi **haittojenhallintasuunnitelma (pdf)**.
- Toimita kaivu ilmoitus liitteineen ja mahdollinen allekirjoitettu valtakirja alueidenkäyttöön sähköpostitse osoitteeseen **luvat@hel.fi** tai **kaupunkiympäristön asiakaspalveluun** viimeistään **seitsemän vuorokautta** ennen suunniteltua työn aloittamista.

<b>Helsinki</b>	Tuettavan osasto	Suorittajien laaji
Haittojenhallintasuunnitelma	Mitä työalueella tehdään?	Organisaatio
Hakemuksen numero	Työn laajuus/kausi	Päivämäärä

Haitta	Osuusalue, johon työ vaikuttaa (Täydennä osuusalue numeroin, ks. lista alla)	Osuusalue, jolle työstä tiedetään (Täydennä osuusalue numeroin, ks. lista alla)	Mitä tehdään haittojen pienentämiseksi/välttämiseksi?
Ruuhkia			
Liikenteen hidastuminen			
Liikennejärjestelyiden muuttaminen			
Kulkuyhteys häiriintymään			
Esteettisyys			
Pyököttäminen			
Muuta			
Pöly			
Esteettinen haitta			
Ympäristövaikutukset			
Haitat liiketoiminnalle			

Lista osuusalueista, joihin työ voi vaikuttaa tai joihin työstä tiedetään:

- |                               |  |   |  |
|-------------------------------|--|---|--|
| 1. Linjat-autokilvenne        | 6. Asumisalueet ja hotellit  | 10. Puistot ja käyttö-/verkkoalueet   | 13. Työsuojelualueet ja logistiikkakeskukset |
| 2. Raiteidenvarustelualueet   | 7. Herkät liikenneväylät ja -satamat, joukkoliikenneväylät ja satamapaikat | 11. Päiväkodit ja koulut  | 14. Terassit                                 |
| 3. Moottoripyöräsuojelualueet | 8. Kaupat, liiketilat ja ravintolat  | 12. Saunat, leikkikentät, uimahallit, uimahallit, sisäpuolelta ja palvelualueet | 15. Törmäykset                               |
| 4. Pyörätiet                  | 9. Luontomerkittävät verkot ja luontokohteet                               |   | 16. Turvatekijät ja tapahtuma-alueet         |
| 5. Kävely                     |  |   |  |

Ohjelmointivaihe

Suunnitteluvaihe

Ilmoitus- ja hakemusvaihe

Toteutusvaihe

Valmistuminen

Jälkiarviointi

Saa tiedon kaupungin nettisivuilta hankkeen edistämisen edellytyksistä

Katutyöluvat [hel.fi](http://hel.fi)

Kaduilla ja puistoissa tehtävät työt [hel.fi](http://hel.fi)

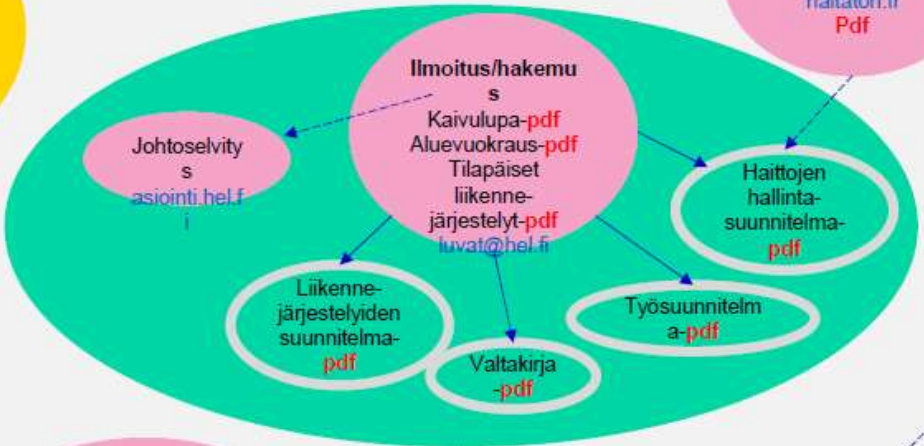
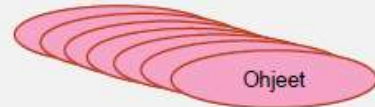
Tiedotteet liikenteen poikkeusreiteistä / hankelista [hel.fi](http://hel.fi)

Katujen rakentaminen alueittain [hel.fi](http://hel.fi)

Karttapalvelu / Katu- ja puistosuunnittelu- ja rakentamiskohteet [hel.fi](http://hel.fi)

Palautelomake [hel.fi](http://hel.fi)  
13.04.2023

Helsinki



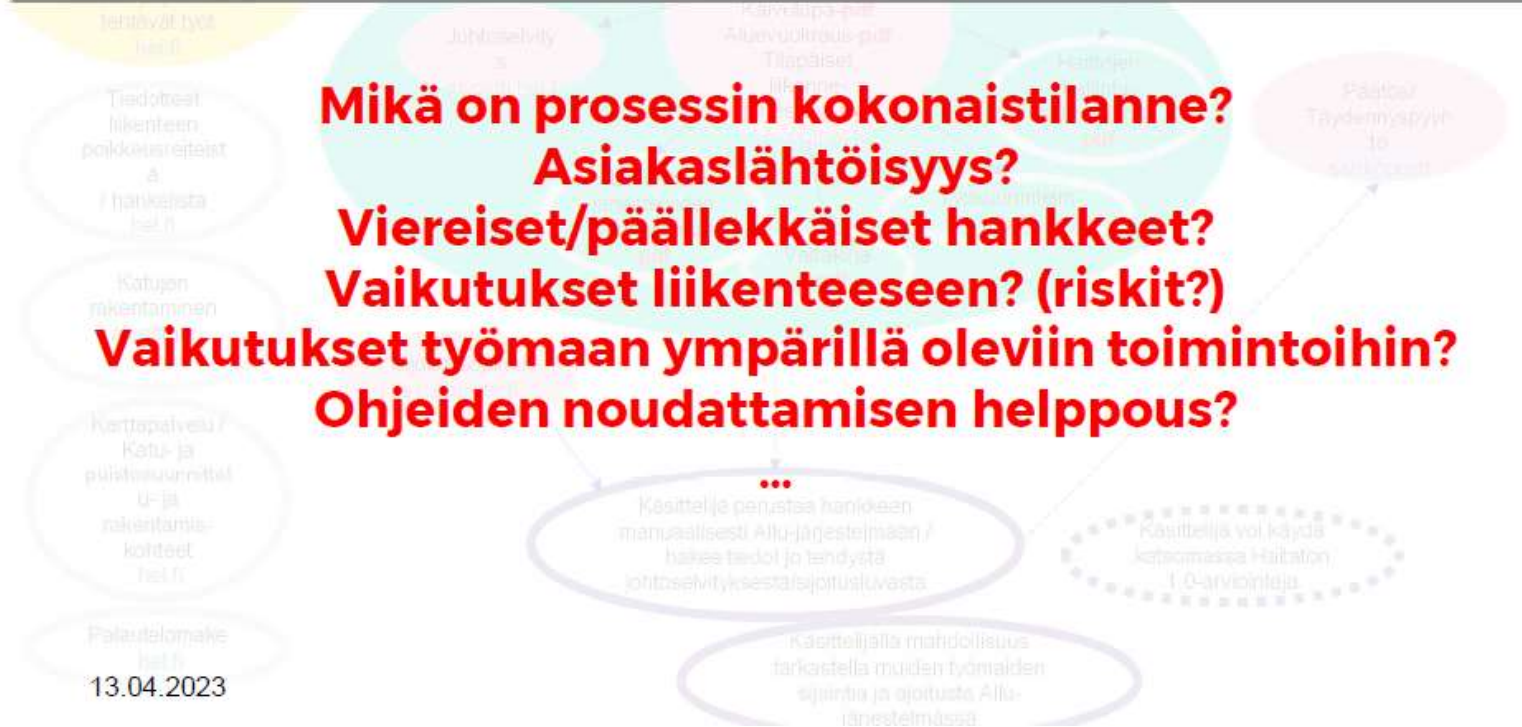
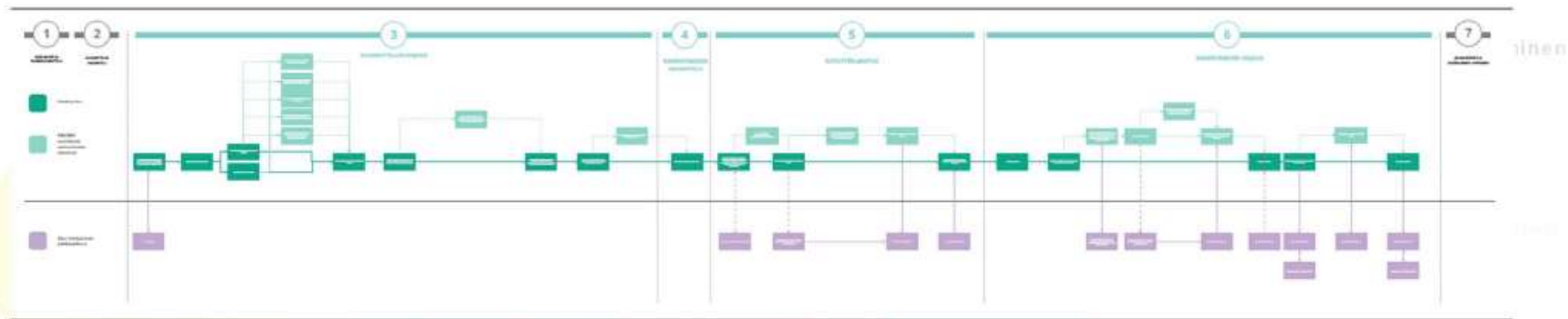
Sijoitussopimus [lupapiste.fi](http://lupapiste.fi)

Käsittelijä perustaa hankkeen manuaalisesti Allu-järjestelmään / hakee tiedot jo tehdystä johtoselvityksestä/sijoitusluvasta

Käsittelijä voi käydä katsomassa Haitaton-Excelillä tehtyjä arviointeja

Käsittelijällä mahdollisuus tarkastella muiden työmaiden sijaintia ja ajoitusta Allu-järjestelmässä

Päätös/ Täydennyspyyntö sähköposti



# Tervetuloa Haitaton-palveluun

Palvelu yleisille alueille sijoittuvien hankkeiden ja niiden haittojen seurantaan

Haitaton-palvelussa pääset tutustumaan kaikkiin yleisillä alueilla käynnissä oleviin ja tuleviin hankkeisiin sekä antamaan niille palautetta. Voit tarkastella hankkeita kartalla tai listalla. Oletko perustamassa hanketta tai tekemässä hakemuksia? [Siirry Haitaton-asiointiin](#)



## Hankkeet kartalla

Tutustu käynnissä oleviin ja tuleviin hankkeisiin kartalla



## Hankkeet listana

Tutustu käynnissä oleviin ja tuleviin hankkeisiin listauksena.



# Tervetuloa Haitaton-palveluun

Palvelu yleisille alueille sijoittuvien hankkeiden edistämiseen ja haittojen hallintaan

📌 Auta meitä tekemään Haitattomasta vielä parempi!

×

Ideita ja havaintoja voit lähettää osoitteeseen [haitaton@hel.fi](mailto:haitaton@hel.fi)



## Tutustu hankkeisiin

Tutustu käynnissä oleviin ja tuleviin hankkeisiin yleisillä alueilla kartalla tai listauksena.



## Luo uusi hanke

Luomalla Haitaton-hankkeen pystyt suunnittelemaan etukäteen yleisellä alueella tapahtuvaa työtä sekä tekemään hakemuksia, kuten johtoselvityksiä.



## Omat hankkeet

Omista hankkeista löydät aiemmin luomasi hankkeet ja hakemukset.



# Uusi hanke



## Vaihe 2/6: Aluetiedot

Hankkeella voi piirtää useita alueita. Piiretyille alueille muodostuu automaattisesti liikennehaittindeksit (arvot 1-5, 5 on merkittävin). Indeksit perustuvat hankealueiden sijaintiin pyörä-, joukko- ja autoliikenteen tärkeimmillä reiteillä. Hankealueiden liikenneverkollinen merkittävyys kuvataan kartalla liikennevalokreinin (vihreä = ei haittaa, keltainen = todennäköinen haitta, punainen = merkittävä haitta).

### Hanke-alueet



Hankealue (260 m²)

### Alueen haitta-arviot

Anna arvio suurimmista mahdollisista vaikutuksista hankealueella.

Alueen nimi

Hakutessasi voit nimetä alueen

Haittojen alkupäivä \*

Haittojen loppupäivä \*

### Joukkoliikenteen merkittävyys: Raitioliikenne

Haittamäärä: 1

en merkittävyys hankealueella

Näytä toimenpidevinkit

Toimet haittojen hallintaan \*

Hankkeessa sijoitettavat tai sovitut toimet haittojen pienentämiseksi tai estämiseksi

### Joukkoliikenteen merkittävyys: Linja-autojen paikallisliikenne

Haittoja ei löytynyt tästä kohderyhmää alueelta. Voit tarvittaessa lisätä toimet haittojen hallintaan.

Lisää toimet haittojen hallintaan

### Autoliikenteen ruuhkautuminen

Haittamäärä: 3

Katukuokka	3
Autoliikenteen määrä	3
Vaikutus autoliikenteen kaistamäärään	3
Autoliikenteen kaistavaikutusten pituus	3

Näytä toimenpidevinkit

Toimet haittojen hallintaan \*

### Haittojen hallinta

Kummosperän vesihuollon rakentaminen

pyöräliikenteelle ehkäistään asetamalla työmaalle selkeät ja näkyvät pyörätien merkit, jotta pyöräilijät alueen ja ohittaa sen turvallisesti. Sijoittamalla työmaalle opasteet, joissa kerrotaan pyöräilijöille, missä tulla ja missä heidän tulee väittää kulkemista. Järjestämällä työmaalle pyöräparkki, jotta pyöräilijät voivat säilyttäväksi työmaan ulkopuolelle. Varmistamalla, että työmaalla olevat henkilöt ja koneet pysyvät pois pyöräilijöiden tieltä ja että pyöräilijät voivat ohittaa työmaan turvallisesti, sekä neuvottelemalla työmaan toimijoiden kanssa pelisäännöistä, jotka turvaavat pyöräilijöiden turvallisen kulkemisen työmaan alueella.

menpidevinkit

haittojen hallintaan \*



**Kiitos mielenkiinnosta!**

**Jäikö jokin askarruttamaan?**