



Haudehoito

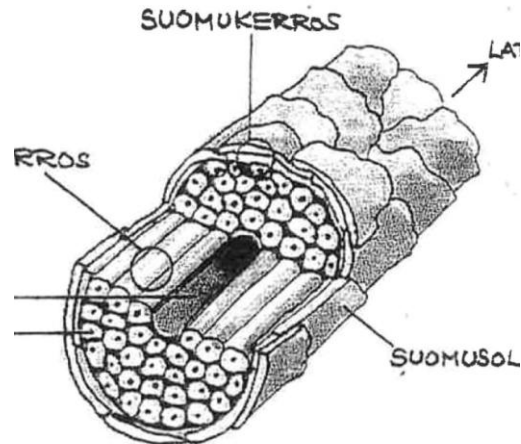


Haudehoito

- Haudehoito =
 - kostean lämmön
 - haudehoitoaineiden ja
 - hieronnan avulla
- hoidetaan hiuksia ja hiuspohjaa sekä rentoutetaan asiakasta



Miten haudehoito vaikuttaa?



1. Kosteaa lämpö:

- avaa ja turvottaa hiusta

→ hoitavat aineet pääsevät tehokkaasti sisälle hiukseen ja hoitoa tarvitseviin kohtiin

- **kosteus** → auttaa viemään hoitoaineet sekä hiukseen että ihoon
- **lämpö** → tekee hoitavat aineet juoksevimmiksi ja siten tehostaa niiden imeytymistä
- **pehmittää ihoa** → hoitavat aineet syvemmälle

→ **Kuoriva** vaikutus esim. hilseilyyn



2. Hieronta:

- **Elvyttää verenkiertoa hiuspohjassa → edistää hiusjuuren ravinnon saantia**
- Irrottaa ne hiukset, jotka jo muutenkin olisivat irtoamassa
→ edistää hiusten kasvusykliä
- **Tehostaa** hoitavien aineiden imeytymistä
- **Tehostaa** hoidon kuorivaa vaikutusta
- **Rentouttaa asiakasta**



3. Vaikutusaika:

Höyrykojeella annettava kostea lämpö

- tehostaa hoitoaineiden imeytymistä
- tehostaa hoitoaineiden hoitavaa vaikutusta
- rentouttaa asiakasta



4. Haudehoitoaineet:

- Eri valmistajilla on tuotteita erilaisille hiuksille ja hiuspohjille, samoin käyttöohjeet voivat poiketa toisistaan.



Haudehoidon lämmönlähteet

1. Höyrykoje → kosteuttava lämpö

- kuivat hiukset ja hiuspohja
- kuiva ja hilseilevä hiuspohjaan
- normaali hius ja hiuspohja



Haudehoidon lämmönlähteet

2. Lämpösäteilijä → kuiva lämpö

- kuivattava lämpö
- rasvoittuva hiuspohja
- rasvainen hilse



Haudehoidon lämmönlähteet

3. Kuivaaja + huppu

- hautova lämpö
- Sopii kaikille



Milloin haudehoitokäsittelyä ei suositella

- allerginen tuotteelle
- heti onnistuneen permanentti- tai värikäsittelyn jälkeen
- aivan ennen permanentti- tai värikäsittelyä



Haudehoidon työvaiheet

1. Hiusten ja hiuspohjan analysointi ja työsuunnitelma
2. Hiusten pesu hiuksen/hiuspohjan mukaan valitulla shampooolla
3. Pyyhekuivaus, hiusten varovainen selvittäminen
4. Ositus → ristijako
5. Suojapaperi niskaan ja hartioille
6. Sekoita haudehoitoaine kuppiin



Haudehoidon työvaiheet

6. Levitä haudehoitoaine ensin ristipääjakaukseen, sitten takaosiin vaakajakauksilla ja etuosiin vaakajakauksilla (huomioi tuotekohtaiset erot)

7. Laita höyrykoje päälle

8. Päänhieronta

- Jokainen ote kolme kertaa ja koko otesarja kolmeen kertaan
- Älä irrota molempia käsiä hiuspohjasta yhtä aikaa
- Rauhallisesti
- Rauhallinen ympäristö



Haudehoidon työvaiheet

8. Kiinnitä pitkät hiukset maxipuristimella päälle
9. Niskaliuska tai vanu kiinnitetään hiusrajoille suojaksi
10. Aseta höyrykoje vaikuttamaan noin 10-15 min
11. **Emulgoi = lisää lämmintä vettä vähän kerrallaan ja hiero**
→ huuhtelee huolellisesti, tarkista korvien taustat ja niska
12. Pyyhekuivaa ja selvitä hiukset
13. Tarkista lopputulos
14. Ohjaa asiakasta hiusten kotihoitoon ja kotihoitotuoteisiin



Muuta

- Jos ei ole höyrykojetta, laita päähän hoitohuppu, reunan alle niskaliina
→Kuivaajan lämpö ilman puhallusta (jos se on mahdollista säätää pois)
- Työpiste ja työvälineet (selvityskampa, ainekuppi, sivellin ym.) pestään asiakkaan vaikutusajalla.