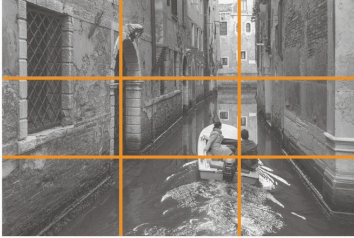
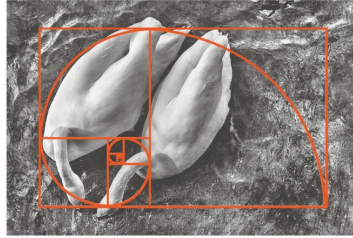


SOMMITTELU KATSEEN OHJAUS



Kolmanneksen sääntö

Sijoita kiinnostavimmat yksityiskohdat niin että ne sijoittuvat rajauksessa kolmanneksen linjoille tai niiden yhtymäkohtiin.



Kultainenleikkaus

Sijoita yksityiskohtia kultaisen leikkauksen "spiraalin" mukaan ja/tai sen päätepisteeseen. Tämä tuottaa kauniita sekä harmonisia sommitelmia ja luo täydellisen tasapainon kuviisi.



Kehystäminen rajauksessa

Sijoita kohteesi luonnollisen tai rakennetun kehäyksen mukaan kuvapinnan sisällä ("kuva kuvassa"). Tällä tavoin painotat mainiosti muunmuassa syvyyttä ja kolmiulotteisuutta.



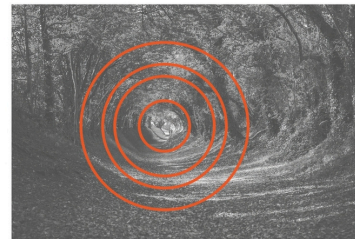
Kolmiot

Etsi kolme erillistä kiintopistettä rajauksessasi ja kuvittele kuinka ne muodostavat kolmiomuodon. Tämä on tehokas tapa saada katsoja jäämään kuvasi äärelle ja lukemaan mm. eri yksityiskohtien välistä suhdetta tai tarinaa.



Suorakolmiot

Suorakulmion geometrinen muoto koostuu neljästä suorasta viivasta jonka avulla voidaan rajata kuvapinnan elementtejä sekä alueita. Tämä on tehokas tapa korostaa järjestystä valokuvassa.



Ympyrät

Lisäämällä valokuvan muutokieleen ympyröitä tai spiraaleja ohjaat helposti katsojan huomion kuvattuun kohteeseen sekä kuvan "sisään".



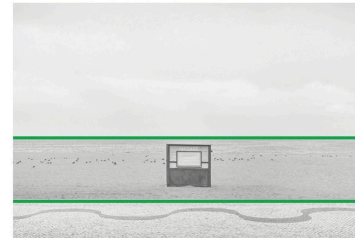
Johdattelevat linjat

Johdattelevien linjojen avulla luot katseen suunnille polkuja jotka johdattelevat tutkimaan valokuvan eri osia. Tehokas tapa ohjata yleisön huomion tärkeimmän kuvauskohteisi äärelle ympäristöä käyttäen.



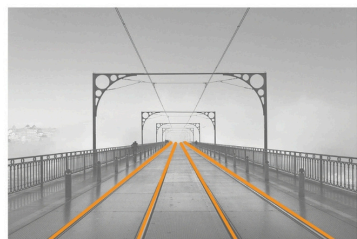
Diagonaaliset linjat (vinoviivat)

Vinoviivat toimivat johdattelevien linjojen tapaan mutta eivät välttämättä ohjaa katsojan huomiota mihinkään tiettyyn pisteeseen. Diagonaaliset linjat luovat usein draamaa ja jännitettä kuvan sommiteluun.



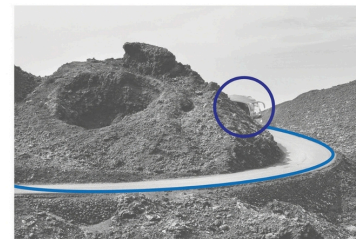
Horisontaalilinjat (vaaka)

Horisontaaliset linjat kuvassa lisäävät tasapainoa koska yhdistämme ne usein maan vakauteen. Kun vaakalinjoja rinnastaa pystylinjojen kanssa, kuvan sommitelusta tulee usein dynaamisempi ja aktiivisempi.



Yhdistyvät linjat (pysty)

Yhdistyvät linjat lähestyvät toisiaan vaiheittain ja yhdistyvät jossakin kaukaisuudessa. Näitä kannattaa tutkia muunmuassa kaduilla sekä metsien poluilla.



C-kurvi

C-kurvi on näkyvä tai epäsuora viittaus C-kirjaimen muotoon. Tämän nopean suhautuksen lisääminen sommitelman muutokieleen on tehokas tapa lisätä valokuvan sommitelman kiinnostavuutta. S-kurvi toimii samalla tavalla.

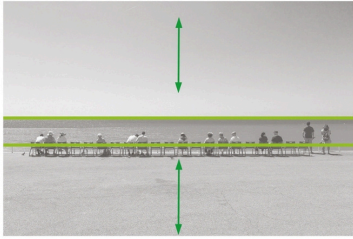
Valokuvat: ©ExpertPhotography



Ratkaiseva hetki

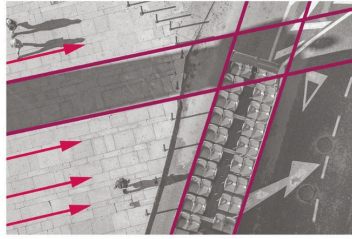
Ratkaisevalla hetkellä otettu valokuva on otettu juuri "oikealla" hetkellä ja silloin kun yksittäisen kuvan rajauksessa olevat yksityiskohdat muodostavat yhtenäisen, harmonisen tai jopa täydellisen sommitelman. Ei yhtään hetkeä ennen tai jälkeen.

SOMMITTELU TASAPAINO JA RAJAUS



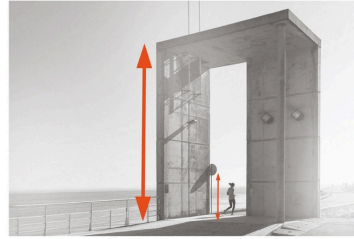
Horisontin sijoittaminen

Horisontin sijoittamisella voit painottaa huomion kuvan tärkeimmän asian äärelle. Tämä myös rauhoittaa yleistä tasapainoa kuvasommitelmassa.



Tasokuvaus

Tasokuvausta käytetään paljon still life eli asetelma kuvaamisen parissa. Tällä keinolla on helppo luoda muotoja ja kuvioita kuvasommitelmassa ja voit tehdä maisemista erikoisempia sekä abstraktimpia.



Mittasuhteiden esittäminen

Mittasuhteen avulla katsoja kykenee päättämään kuinka suuria tai pieniä asiat ja kohteet ovat kuvissa. Toimii parhaiten kun kuvassa voi verrata pääkohdetta johonkin yksityiskohtaan kuten ihmiseen tms.



Symmetria

Symmetria merkitsee tasasuhtaisuutta, kokonaisuuden eri osien yhdenmukaisuutta. Voit löytää symmetriä luonnosta mutta se on yleisempää ihmisen rakentamissa ympäristöissä.



Rinnastus

Rinnastaessa valokuvan elementtejä verrataan toisiinsa ja sijoitetaan kuvapinnalle suhteessa toisiinsa. Tavoitteena on luoda kiinnostava kontrasti näiden yksityiskohtien välille.



Sävykontrasti

Sävykontrastilla tarkoitetaan kuvan eri osien kirkkauden eroa toisiinsa. Tämä lisää kuvien syvyysvaikutelmaa ja erottelevuutta.



Heijastukset

Heijastuksilla voit tehostaa valokuvan näkyvän pelaamalla sen. Tämä voidaan tehdä erilaisten heijastavien pintojen avulla kuten vedenpinnan tai peilien avulla.



Siluetit

Siluetit syntyvät kun kuvauskohte on valaistu takaapäin ja menettää yksityiskohtia ja synnyttää pelkän muodon kirkkaampaa taustaa vasten.



Varjot

Varjot ovat sommitelman osia jotka asettavat tunnelman valokuvaan. Niillä voi luoda mm. syvyyttä, kolmiulotteisuutta ja jopa asiasisältöä.



Tasapaino

Tasapaino sommitelussa voi herättää harmonisia ja epä-mukavia tunteita. Valinta näiden kahden välillä on usein hyvää pitää tarkoituksellisenä.



Kaavat / kuviot

Voit sekoittaa eri värisävyjä, muotoja ja tekstuureja/pintoja tehdäkseen valokuvan sommitelusta ja tunnelmasta voimakkaan.



Rytmi

Rytmillä lisää sommiteluun liikettä. Sen avulla myös yhdistät toiston, kuvioiden, tekstuuriin ja liikkeen kun pyrit täyttämään rajauksesi pinnan.

Valokuvat: ©ExpertPhotography

