

# **Ammattieettisyys ja lainsäädännön, määräysten ja ohjeiden noudattaminen**

**Asiakkaan kohtaaminen ja ohjaaminen  
- tutkinnon osa**

**Apukysymyksiä  
ammattitaitovaatimukseen**

# Sisältö

1. Johdanto
2. Ammattitaitovaatimukset
3. Apukysymykset ammattitaitovaatimukseen
4. Lähteet
5. Yhteystiedot



# 1. Johdanto



# Oppimateriaali

- Sosiaali- ja terveysalan perustutkinto, tutkinnon osa Asiakkaan kohtaaminen ja ohjaaminen
- Dioissa on apukysymyksiä **ammattitaitovaatimuksiin**.
- Näissä dioissa on apukysymyksiä: **Ammattieettisyys ja lainsäädännön, määräysten ja ohjeiden noudattaminen**
- Ammattitaitovaatimukset = sinun täytyy osata ne.
- Arvioinnissa eli näytössä näytät, että osaat ammattitaitovaatimukset.
- Huomaa! Käytä apuna [kuvasanastoa \*Asiakkaan kohtaaminen ja ohjaaminen selkosanasto \(sote-OPVA linkkikirjasto\)\*](#).



## 2. Ammattitaitovaatimukset



# Ammattieettisyys ja lainsäädännön, määräysten ja ohjeiden noudattaminen. Opiskelija

- toimii ammattieettisten periaatteiden mukaisesti
- noudattaa lainsäädäntöä, määräyksiä, suosituksia ja ohjeita
- toimii laatusuositusten ja omavalvontasuunnitelman mukaisesti
- toimii sosiaali- ja terveydenhuollon sekä kasvatuksen ohjaus-, yhteydenotto- ja ilmoitusvelvollisuuden mukaisesti
- tukee ja noudattaa asiakkaan itsemääräämisoikeutta
- toimii asiakasturvallisesti.



# Ammattieettisyys ja lainsäädännön, määräysten ja ohjeiden noudattaminen 2.

## Opiskelija

- noudattaa salassapito- ja vaitiolovelvollisuutta
- noudattaa tietosuoja- ja tietoturvallisuusohjeita
- työskentelee työpaikan turvallisuussuunnitelman mukaisesti
- työskentelee hygieniavaatimusten ja aseptisten periaatteiden mukaisesti
- työskentelee ergonomisten periaatteiden mukaisesti
- työskentelee kestävän kehityksen periaatteiden mukaisesti
- käyttää näyttöön perustuvaa tietoa.



# 3. Apukysymykset ammattitaitovaatimukseen



# Opiskelija toimii ammattieettisten periaatteiden mukaisesti

= Teet työtä ammattieettisesti

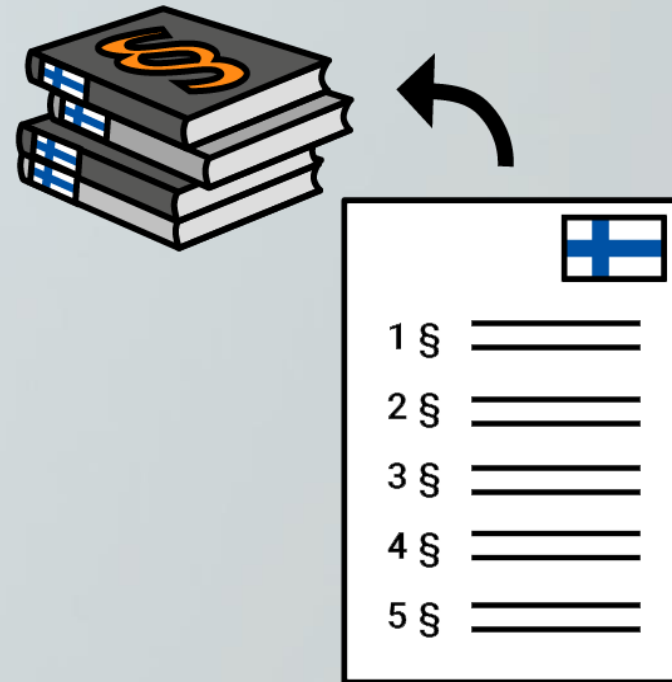
- **Eettinen** = Mietit ja valitset, mikä on oikein tai väärin, hyvä tai huono ratkaisu.
- **Ammattieettinen** = Teet työssä hyviä ja oikeita valintoja ja tekoja.
  
- Mitä ovat ammattieettiset periaatteet?
- Miten näytät työssäsi, että teet työtä ammattieettisten periaatteiden mukaisesti?
- Kerro esimerkkejä.



# Opiskelija noudattaa lainsäädäntöä, määräyksiä, suosituksia ja ohjeita

= Noudatat lakia ja kaikkia työpaikan ohjeita

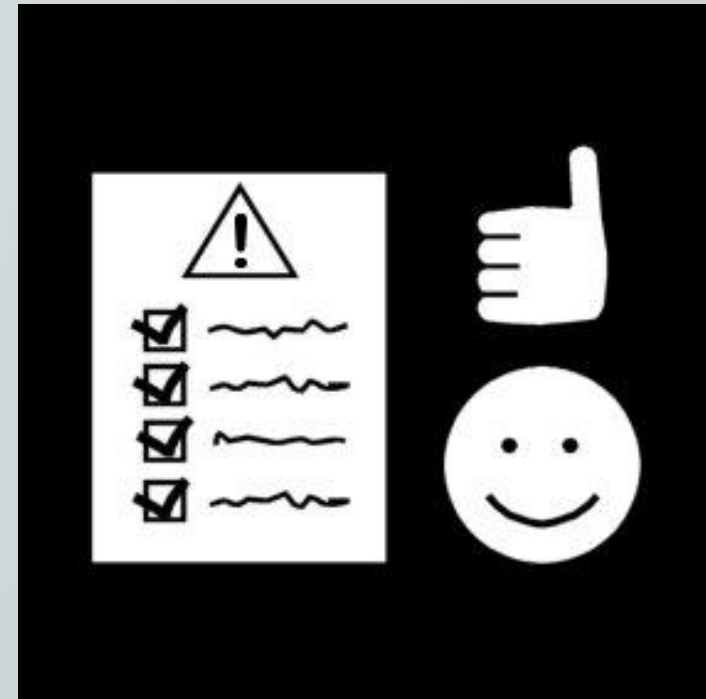
- Mitä lakeja sinun täytyy noudattaa työssä?
- Mitä määräyksiä, suosituksia ja ohjeita on työssäsi?
- Esimerkiksi niitä ovat:
  - ravitsemussuosituksset = ohjeet hyvästä ravitsemuksesta
  - liikuntasuosituksset = ohjeet terveellisestä liikunnasta
  - turvallisuusohjeet = ohjeet työpaikan turvallisuudesta
  - jne.
- Miten noudatat niitä?



# Opiskelija toimii laatusuositusten mukaisesti

= Teet työtä ohjeiden mukaan

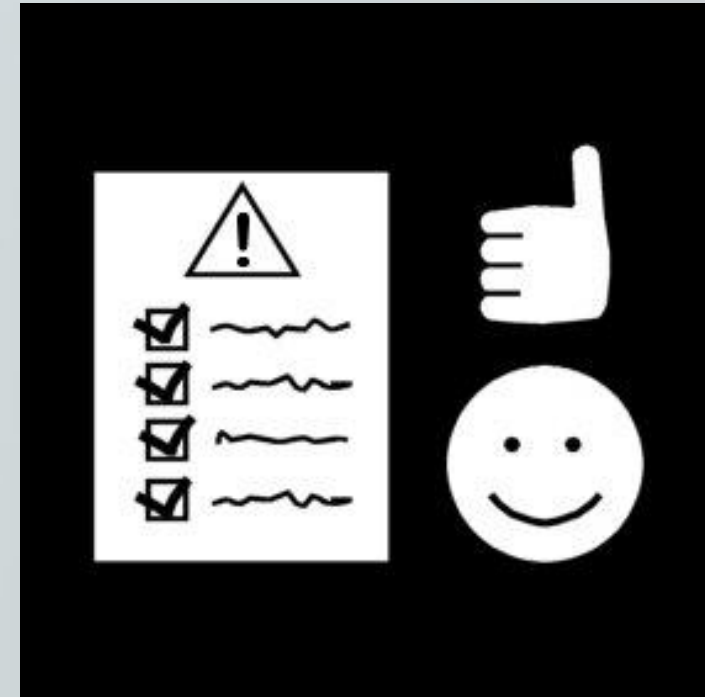
- Laatusuositus = ohjeet, jotka lisäävät sitä, että asiakkaat voivat hyvin
- Mitä laatusuosituksia työpaikallasi on?
- Miten teet työtä laatusuositusten mukaisesti?
- Kerro esimerkkejä.



# Opiskelija toimii omavalvontasuunnitelman mukaisesti

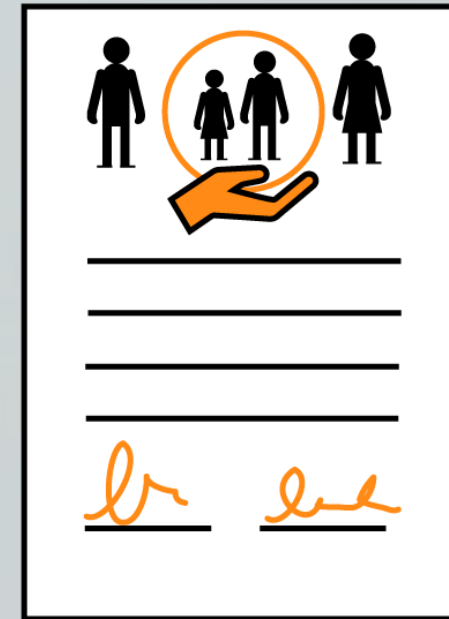
= Teet työtä omavalvontasuunnitelman mukaan.

- Omavalvontasuunnitelma = työpaikka valvoo itse, että työssä tehdään asiat oikein ja lisätään asiakkaiden hyvinvointia.
- Mitä asioita on työpaikan omavalvontasuunnitelmassa?
- Miten noudatat työpaikan omavalvontasuunnitelmaa?
- Kerro esimerkkejä.



# Opiskelija toimii sosiaali- ja terveydenhuollon sekä kasvatuksen ohjaus-, yhteydenotto- ja ilmoitusvelvollisuuden mukaisesti

- Noudatat
  - ohjausvelvollisuutta = Ohjaat asiakkaan oikeisiin palveluihin.
  - yhteydenottovelvollisuutta = Ohjaat asiakkaan sosiaalipalveluihin.
  - ilmoitusvelvollisuutta = Kerrot työpaikalla esimerkiksi ohjaajallesi, kun huomaat asiakkaan ongelmia tai ongelmia työpaikan turvallisuudessa. Työpaikka tekee ilmoituksen viranomaisille.
- Huomaat, että asiakas tarvitsee palveluja tai hänellä on ongelmia. Mitä velvollisuuksia sinulla on silloin?
- Milloin tai missä tilanteessa sinun täytyy tehdä ilmoitus?



# Opiskelija tukee ja noudattaa asiakkaan itsemääräämisoikeutta

= Noudatat asiakkaan itsemääräämisoikeutta

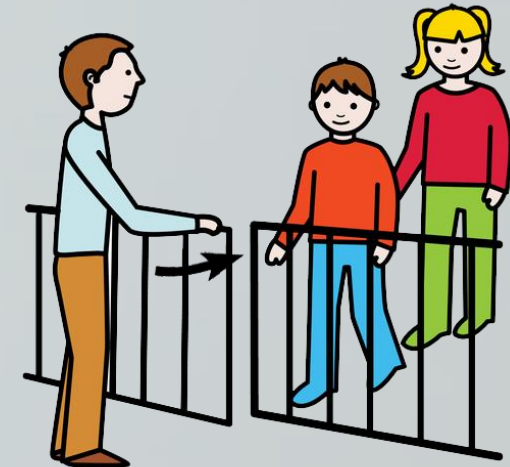
- **Itsemääräämisoikeus** = Ihminen päättää oman elämänsä asioista.
- Mistä asioista asiakas päättää sinun työpaikallasi?
- Miten itsemääräämisoikeus toteutuu työpaikalla?
- Kerro esimerkkejä.



# Opiskelija toimii asiakasturvallisesti

= Teet työtä turvallisesti

- **Työturvallisuusohjeet** = ohjeet turvallisesta työstä
- Mitä turvallisuusohjeita on työpaikalla?
- Miten toimit turvallisuusohjeiden mukaan?
- Kerro esimerkkejä.



# Opiskelija noudattaa salassapito- ja vaitiolovelvollisuutta

= Saat puhua asiakkaiden asioista vain työssä, et missään muualla

- Mitä tarkoittavat
  - salassapitovelvollisuus
  - vaitiolovelvollisuus?
- Miten noudatat työssä
  - salassapitovelvollisuutta
  - vaitiolovelvollisuutta?
- Kerro esimerkkejä.



# Opiskelija noudattaa tietosuoja- ja tietoturvallisuusohjeita

= Asiakkaiden henkilötiedot ovat salaisia eli muut eivät saa tietää niitä.  
Katsot henkilötietoja vain silloin, kun hoidat asiakasta.  
Huolehdi, että kukaan muu ei näe asiakkaan henkilötietoja.

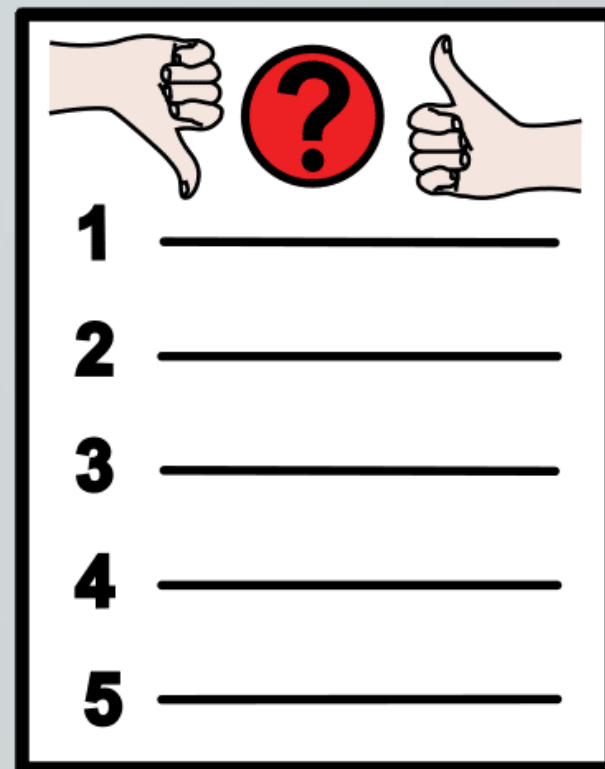
- **Tietosuoja** = Salaat potilaan henkilötiedot.
- **Tietoturva, tietoturvallisuus** = Pidät potilastiedot salassa. Vain tietyt henkilöt saavat käyttää potilastietoja.
- Mitä ohjeita on työssäsi
  - tietosuojasta
  - tietoturvallisuudesta?
- Miten noudatat ohjeita?
- Kerro esimerkkejä.



# Opiskelija työskentelee työpaikan turvallisuussuunnitelman mukaisesti

= Teet työtä turvallisuusohjeiden mukaan

- **Turvallisuussuunnitelma** = työpaikan ohje, joka
  - parantaa turvallisuutta
  - ehkäisee riskejä.
- Mitä turvallisuusohjeita työpaikalla on?
- Miten noudatat ohjeita?
- Kerro esimerkkejä.



1 \_\_\_\_\_

2 \_\_\_\_\_

3 \_\_\_\_\_

4 \_\_\_\_\_

5 \_\_\_\_\_



# Opiskelija työskentelee hygieniavaatimusten ja aseptisten periaatteiden mukaisesti

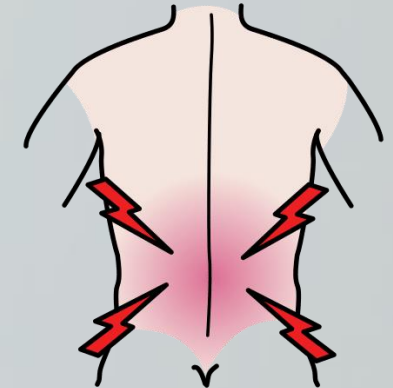
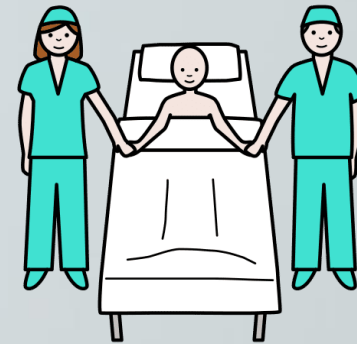
- **Hygienia** = Huolehdi omasta ja ympäristön puhtaudesta.
- **Aseptiikka** = Toimintatavat, joilla ehkäiset ja estät mikrobien leviämisen.
  
- Mitä ohjeita hygieniasta on työpaikalla?
- Miten noudatat ohjeita?
- Kerro esimerkkejä.
- Miksi hoitaja pukeutuu puhtaisiin työvaatteisiin joka päivä? (hoivakodissa)



# Opiskelija työskentelee ergonomisten periaatteiden mukaisesti

= Teet työtä hyvässä työasennossa ja käytät tarvittaessa apuvälineitä

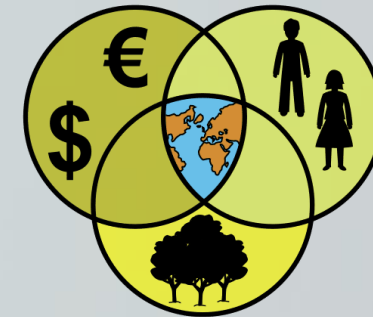
- **Ergonomia** = Suunnittelet työympäristön, apuvälineet ja työasennot niin, että ne ovat turvallisia ja mukavia.
- Miksi hyvä ergonomia on tärkeää hoitajan työssä?
- Kerro esimerkkejä hyvästä ergonomiasta työssä.



# Opiskelija työskentelee kestävän kehityksen periaatteiden mukaisesti

= Teet työtä niin, että noudatat kestävää kehitystä

- **Kestävä kehitys** = Ihmiset pitävät huolta ympäristöstä, luonnosta, ihmisistä ja kulttuureista
- Kestävän kehityksen periaatteet, esimerkiksi
  - Säästät materiaaleja (ekologinen ja taloudellinen kestävä kehitys).
  - Kierrätät eli käytät uudelleen materiaaleja tai huolehdit, että materiaalit kierrätetään (ekologinen ja taloudellinen kestävä kehitys).
  - Huolehdit, että asiakkaiden toimintakyky on hyvä ja he voivat osallistua yhteiseen toimintaan (sosiaalinen kestävä kehitys).
  - Arvostat eri kulttuureita (kulttuurinen kestävä kehitys).
- Mitä kestävä kehitys tarkoittaa työpaikallasi?
- Kerro esimerkkejä.



# Opiskelija käyttää näyttöön perustuvaa tietoa

= Käytät työssä tietoa, joka perustuu näyttöön

- **Näyttöön perustuva tieto =**  
Käytät työssä tietoa, joka on
  - luotettavaa eli totta
  - ajantasaista eli se on totta nyt eikä ole vanhaa tietoa
  - perustuu tutkimukseen.
- Miten voit käyttää tietoa työssäsi?
- Kerro esimerkkejä.



# 4. Lähteet



# Lähteet

- Asiakkaan kohtaaminen ja ohjaaminen selkosanasto. Sote-OPVA linkkikirjasto. <https://padlet.com/outimakiketola/sote-opva-linkkikirjasto-886f7aysnii2uz1n/wish/OBA3Zpl3E1JeZnPb>. Viitattu 23.10.2024.
- Niskanen, T. & Kari, O. 2024. Asiakkaan kohtaaminen ja ohjaaminen. Sanoma Pro Oy, Helsinki.
- Papunetin kuvapankki. [papunet.net/kuvatyokalut/kuvapankki/](https://papunet.net/kuvatyokalut/kuvapankki/). Viitattu 15.10.2024.
- Sosiaali- ja terveysalan perustutkinto. Opetushallitus. ePerusteet. [eperusteet.opintopolku.fi/#/fi/kooste/ammattillinen/8531450](https://eperusteet.opintopolku.fi/#/fi/kooste/ammattillinen/8531450). Viitattu 15.10.2024.



# 4. Yhteystiedot



# VIERKO

## Vieraskielisen opetuksen kehittäminen

Kotimaisten kielten opetuksen  
tarjonnan ja laadun kehittäminen  
ammattillisessa koulutuksessa

2024

Lisätietoa:

<https://www.keuda.fi/keuda/hankkeet/vierko/>

