



LUOMUSIIPIKARJA NYKYTILA JA MARKKINAT

LUOMUKANANMUNIEN TUOTANTO
PIENKANALASSA
HY/RURALIA-INSTITUUTTI
28.11.2013 Ulla Holma



Luonnonmukainen kotieläintuotanto

- Luonnonmukaisesti viljellyn maatilan tuotantotapa
- Tavoitteena on tasapainoinen maatilakokonaisuus, joka toteuttaa ekologisesti kestävän, ympäristöystävällisen maatalouden periaatteita

Luomukotieläintuotannossa pyritään yhdistämään



Ulla Holma 28.11.2013

3

Luomua säätelevät tuotantoehdot

- Yleiset periaatteet: Eläintuotanto on tärkeä osa luonnonmukaista maatilakokonaisuutta
- Eläinten alkuperä: Eläinten tulisi olla syntyisin luonnonmukaisesta tuotannosta
- Vähimmäisvaatimukset:
 - Neuvoston asetus (EY) N:o 834/2007
 - Komission asetus (EY) N:o 889/2008
 - MMM:n asetus 846/2008, muutos 1025/2009
 - Komission asetus (EY) N:o 505/2012
 - Eviran ohje 18217/3 (www.evira.fi)

Ulla Holma 28.11.2013

4



Luonnonmukaisen eläintuotannon periaatteita 1/2

- Luonnonmukaista eläintuotantoa ei voida harjoittaa ilman luonnonmukaista kasvintuotantoa
- Eläintuotannon ja kasvinviljelyn on muodostettava sellainen kokonaisuus, jossa toteutuvat kestävän kehityksen periaatteet
- Ympäristön saastumista ja liiallista laiduntamista on vältettävä

Ulla Holma 28.11.2013

5



Luonnonmukaisen eläintuotannon periaatteita 2/2

- Eläinten kyky sopeutua paikallisiin olosuhteisiin on otettava huomioon
- Alkuperäisrotujen ja –linjojen käyttö on suositeltavaa
- Sellaisten rotujen käyttö on kielletty, jotka eivät kykene lisääntymään (astumaan ja synnyttämään) luonnollisella tavalla

Ulla Holma 28.11.2013

6

Eläinten kasvatus eri tuotantotavoin

- Sekä luonnonmukaisesti että tavanomaisesti kasvatettavia eläimiä saa pitää tilalla ainoastaan siinä tapauksessa, että ne ovat eri eläinlajeja ja eläimet, tuotantopanokset sekä tuotteet pidetään selkeästi erillään
- Ei ole mahdollista pitää esim.
 - munivia kanoja sekä luomussa että tavanomaisessa tuotannossa
 - munivia kanoja luomussa ja broilereita tavanomaisessa tuotannossa

Ulla Holma 28.11.2013

7

Suurimmat luomumunantuottajamaat EU:ssa

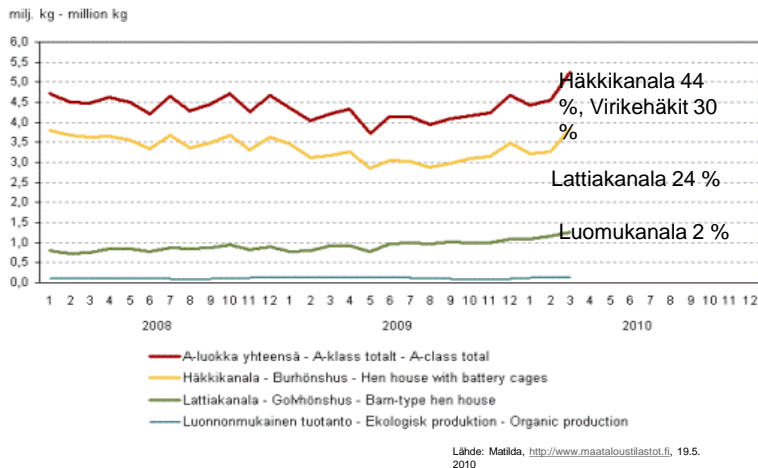
Maa	Luomukanoja v. 2010 (Eurostat 05.12.11)
Ranska	2,286,427
Alankomaat	2,250,000
Italia	1,502,549
Iso-Britannia	1,186,729
Tanska	884,215
Ruotsi	761,952
Sveitsi	428,008

Lähde: An analysis of the EU organic sector. European Commission, Agriculture and Rural Development, 2010. http://ec.europa.eu/agriculture/organic/files/eu-policy/data-statistics/facts_en.pdf. Viitattu 23.2.2011.

Ulla Holma 28.11.2013

8

Suomen munantuotanto 2008 - 2010



Kananmunien tuotanto Suomessa yhteensä 62,3 milj. kg v. 2011

Ulla Holma 28.11.2013

9

Häkkikanalakiellon vaikutus

- Euroopan Unionissa eivät perinteiset häkkikanalat ole olleet sallittuja vuoden 2012 alusta
- Kielto vähensi Suomessa kanaloiden määrää noin kolmanneksella, jäljelle jäi kaikkiaan 350 kananmunantuotantotilaa (www.siiipi.net, 12.3.2012)
- Näistä luomumunantuottajia oli 33 (Evira 31.12.2011)
- Vuonna 2011 kaikkien kananmunien tuotanto Suomessa oli yhteensä 62,3 milj. kg ja kulutus 53,6 milj.kg, henkilöä kohti kananmunankulutus oli 10,3 kg.
- (http://www.siiipi.net/index.php?option=com_content&view=article&id=297&Itemid=47, 12.3.2012)

Ulla Holma 28.11.2013

10

Luomukanat v. 2012

- 36 luomumunantuotantotilaa
- 136109 luomukanaa
- 3781 kanaa/tuotantotila
(<http://www.evira.fi>)
- Luomukanojen osuus 3 % kanoista v. 2011
- Luomukananmunien markkinaosuus n. 9 % luomumyynnin arvosta v. 2011 (<http://www.luomuliitto.fi>)

Ulla Holma 28.11.2013

11

Luomutuotteiden osuus tuoteryhmittäin

Tuoteryhmä, % myynnin arvosta	2010	2011
Kaikki tuoteryhmät	1,2	1,7
Hiutaleet	7,6	9,6
Kananmunat	7,2	8,9
Sienet	5,8	8,3
Keskioluet	0	0,6
Mehut	1,8	2,9
Jäätelöt	0	0,3
Marjapakasteet	0,3	0,9
Juustot	0,5	0,9
Kermat	0,9	1,7
Rasvat	0,2	0,6
Jogurtit	1,6	2,4

Lähde: Luomuliitto/Nielsen Homescan
2011

Ulla Holma 28.11.2013

12

Tuotantotapa löytyy munasta

- Tuotantotapa
0: luomukanala
 - 1: ulkokanala
 - 2: lattiakanala
 - 3: virikehäkkikanala
- Maatunnus:
FI = Suomi
- Tuottajakoodi
- Munissa voi olla myös pakkaamo- ja erätunnukset
- Kananmunan voi jäljittää tilalle saakka munaan leimatun numerokoodin avulla. Esim. 0 FI 123456

Luomumunia



Ulla Holma 28.11.2013

13

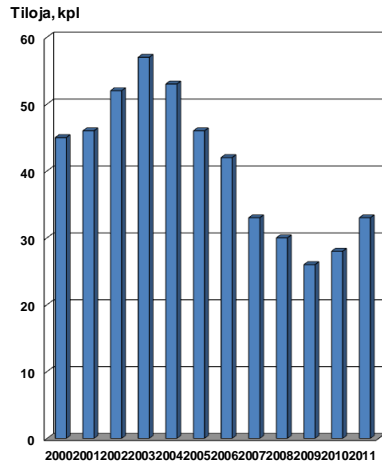
Tuotantorakenne luomussa

- Pienet luomukanalat ovat nykyisin harvinaisia
- Yhdessä luomukanalassa saa luomuohjeiden mukaan olla maksimissaan 3000 kanaa
- Suurilla luomumunantuottajilla on useampi kanalarakennus
- Kerroslattiakanaloiden rakentaminen on yleistynyt myös luomussa

Ulla Holma 28.11.2013

14

Luomukanatilojen määrä



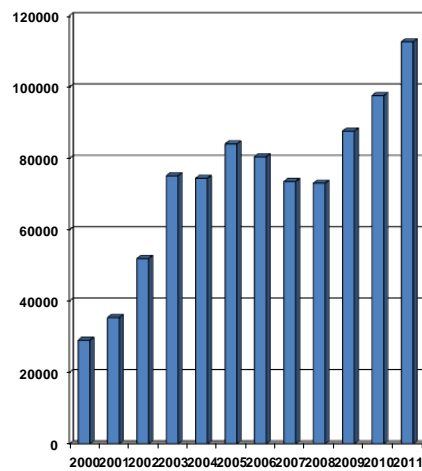
Lähde: KTTK 2000 - 2006, Evira 2007 - 2012

Vuosi	Tiloja, kpl
2000	45
2001	46
2002	52
2003	57
2004	53
2005	46
2006	42
2007	33
2008	30
2009	26
2010	28
2011	33
2012	36

Ulla Holma 28.11.2013

15

Luomukanojen määrä



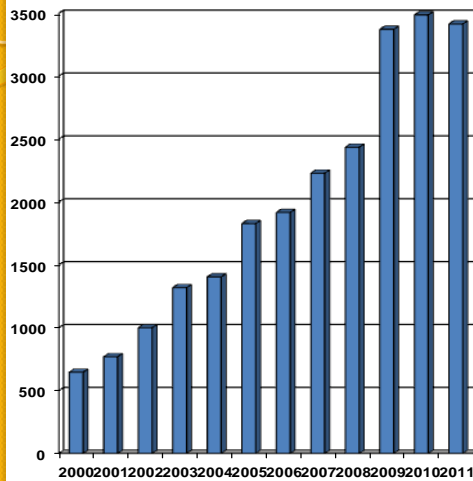
Lähde: KTTK 2000 - 2006, Evira 2007- 2012

Vuosi	Kanoja, kpl
2000	29045
2001	35363
2002	51951
2003	75120
2004	74418
2005	84048
2006	80456
2007	73516
2008	73025
2009	87665
2010	97598
2011	112661
2012	136109

Ulla Holma 28.11.2013

16

Kanoja/tila



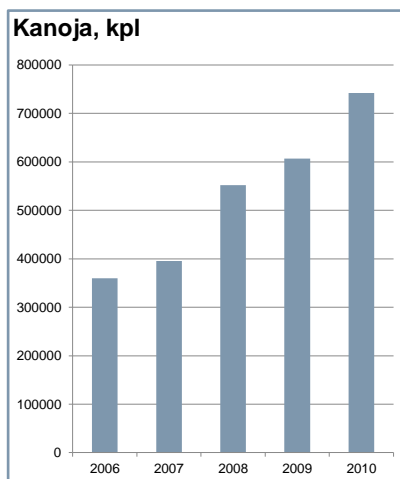
Lähde: KTTK 2000 - 2006, Evira 2007 - 2012

Vuosi	Kanoja/tila, kpl
2000	645
2001	769
2002	999
2003	1318
2004	1404
2005	1827
2006	1916
2007	2228
2008	2434
2009	3372
2010	3486
2011	3414
2012	3781

Ulla Holma 28.11.2013

17

Ruotsin luomukanamäärät



- 103 luomumunan-tuottajaa v. 2010
- Luomukanoja n. 742.400
- Luomumunien markkinaosuus 17 % v. 2011

Lähde:

Krav marknadsrapport 2011

Ulla Holma 28.11.2013

18

Kananmunantuotanto Suomessa

- **Eläinaineksen maahantuonti**
 - Isovanhempais- tai vanhempaissukupolvi
 - Lohmann, Hy-Line, DeKalb
 - 3 maahantuontikanalaa
- **Siitoseläimet (emokanalat/hautomot)**
 - N. 10 tilalla, kasvatus, munitus, haudonta
- **Nuorikkokasvatus**
 - N. 25 kasvatuskanalaa, lattia- ja häkkikasvatus
- **Munitus**
 - N. 350 tuottajaa, virikehäkki- tai lattiatuotanto, luomutuotanto, ulkokanala
- **Pakkaamo**
 - N. 65 kpl v. 2012, suurin osa maatilapakkaamoja
 - Munien tarkastus, laatu- ja painoluokittelu sekä pakkaus
 - Myynti tukku- ja vähittäiskauppoihin, suurtalouksiin ja jalostevalmistukseen www.siipi.net

Ulla Holma 28.11.2013

19

MUNAPAKKAAMOT

- MUNAX OY, - valtaosa Suomessa munituista luomumunista. Laitilan kanatarha –nimellä. Luomumunien osuus tuotannosta n. 4 %
(munax.fi 22.11.2013)
 - MUNAKUNTA – myös luomumunia, Kultamuna LUOMU
 - KIEKU OY – KiekuOptima Omega + D, ei mainintaa luomusta
 - FARMIMUNA OY – ei mainintaa luomusta
 - NÄRPIÖN MUNAPAKKAAMO OY – Suneye, ei mainintaa luomumunista
 - MUNATUKKU NIKULA OY – pääasiassa virikehäkkimunia, mutta markkinoi myös luomumunia: Nikulan LUOMU
 - KURJESSUON MUNAPAKKAAMO – pienryhmäkanaloiden munia, tilapakkaamo
- <http://tottamunasta.fi>

Ulla Holma 28.11.2013

20