

Rahoittaja



Jatkuvan oppimisen ja
työllisyyden palvelukeskus

Koulutus on Jatkuvan oppimisen ja työllisyyden palvelukeskuksen (Jotpa) rahoittama. Palvelukeskus edistää työikäisten osaamisen kehittämistä ja osaavan työvoiman saatavuutta. Palvelukeskuksen toimintaa ohjaavat opetus- ja kulttuuriministeriö sekä työ- ja elinkeinoministeriö.

Silmät, huulet, posket

Perustekniikat

Lähteet

- Kirja Meikkaus: Luukkainen, Raivio, Väliaho
- Kuvat pixapay.com, lily.fi, livbox.wordpress.com, anna.fi

Silmän rakenne

- Kulmaluu
- Luomivako
- Liikkuva luomi
- Ripsiraja
- Silmän ulkonurkka
- Silmän sisänurkka
- Alaluomi
- Sisäluomi
- silmäanalus



Perusasiat silmämeikissä

- Rajaus
 - Saa ripset näyttämään tuuheammilta
 - Muotoilee silmää
 - Pidentää ja suurentaa silmää
- Luomiväri
 - Tuo silmään valoa ja/tai varjoa eli kolmiulotteisuutta
 - Korostaa tai tasapainottaa silmän väriä
 - Suurentaa silmää ja syventää katsetta
- Ripsiväri
 - Korostaa ja tummentaa ripsiä
 - Avaa katseen
 - Viimeistelee silmämeikin



Klassinen silmämeikki

Klassinen silmämeikki 1

- Aloita levittämällä vaaleaa luomiväriä koko luomelle ripsien tyvestä kulmakarvaan asti
- Tee (tummanruskea) kynärajaus aivan yläripsen tyveen
- Voit pehmentää rajausta hieman, etenkin ulkonurkasta ja nostaa sitä ylös päin



Klassinen silmämeikki



Klassinen silmämeikki 2

- Levitä vaaleanruskeaa luomiväriä kolmiomaiseksi varjostukseksi silmän ulkonurkkaan
- Häivytä varjostus ripsirajaan
- Häivytä varjostus nousemaan myös pehmeästi pitkin luomivakoa

Klassinen silmämeikki 3

- Tummena ulkonurkkaa tummanruskealla luomivärillä
- Häivytä varjostusalueen reunat pehmeiksi
- Pidä huolta, että varjostuksen muoto ei leviä tai laske liikaa
- Tarkastele meikkiä välillä myös peilin kautta asiakkaan sivulta päin ja suoraan edestä niin, että asiakkaan silmät ovat kiinni ja niin, että hän katsoo suoraan eteen, mutta ei nosta kulmakarvoja

Klassinen silmämeikki 4

- Painele tummanruskeaa luomiväriä myös alaluomelle aivan ripsen tyveen
- Voit tätä ennen myös rajata alaluomen etenkin ulkonurkan (tarkista silmän malli, pidä huolta, että katse ei "väsähdä", huomioi aikuisen naisen meikki)
- Alaluomen varjostus saa olla leveimmillään ulkonurkassa

Klassinen silmämeikki 5

- Viimeistele silmämeikki näyttävällä (mustalla eyeliner) rajauksella
- Piirrä rajaus mukaillen kohdan 1 linjaa
- Pidennä linjaa hieman silmän ulkonurkasta



Ehostus 1, Tuija Taalikka

Juhlameikkiversio



Juhlameikki



Korjaava silmämeikki

- Lähekkäin olevat silmät
- Kaukana toisistaan olevat silmät
- Syvällä olevat silmät
- Ulkonevat silmät
- Pienet silmät
- Alaspäin laskeutuvat silmät
- Ulkonurkastaan laskeutunut luomi
- Koko luomi laskeutunut
- Itämaisetsilmät

Laskeutuvat luomet



Smoky eye



Rajaus



Valmis silmämeikki





Huulet ja posket

Huulet ja huulipunanan valinta

- Kesto
- Hoitavuus
- Lopputuloksen näyttävyys (matta, helmiäinen jne)
- Ihon väri, muut omat värit
- Ikä ja persoona
- Muun meikin värit
- Vaatetus
- Muoti
- Käyttötarkoitus
- Huulten kunto





Huulipunat

- Mattapuna – peittävä, himmeä, pysyy pitkään
- Kestopuna – peittävä, kuiva, poisto erikoisaineella, pysyy pitkään
- Kiiltopuna – ohut, läpikuultava, lyhytkestoinen
- Helmiäispuna – kevyt hohde, melko peittävä
- Hoitava – peittää ohuesti, kiiltää, paljon hoitavia aineita, lyhytkestoinen



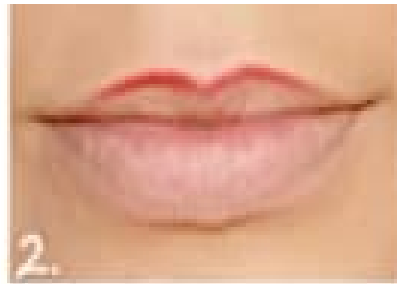
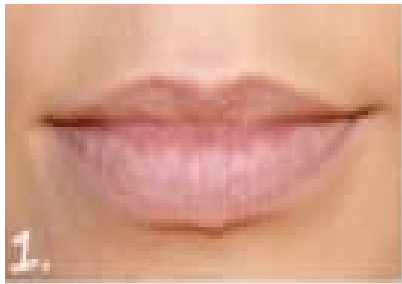
Huulipunavinkkejä

- Vältä sinertäviä värejä sinertävässä valossa ja talvella
- Kellertävät hampaat korostuvat ruskehtavien tai kellertävien huulipunien kanssa
- Vältä rasvaisia huulipunia, jos huulet juonteiset
- Jos iho väritön, harmaa, valitse raikkaita huulipunaa värejä, tummat vaalentavat, kirkastavat ja saavat silmät kirkkaasti loistamaan
- Vaalea huulimeikki, jos haluat korostaa silmiä
- Tumma, kirkas, värikäs huulipuna ja vaalea silmämeikki, jos haluat korostaa huulia
- Jos iho on hyvin vaalea, kirkkaat vaaleat tai keskitummat värit

Huulten rajausta

- Muotoillaan ensin amorinkaari
- Muotoillaan alahuulen keskikaari
- Sitten ylähuulen amorinkaaren reunat (ja korjaukset) molemmin puolin
- Samoin alahuulen reunat molemmin puolin
- Viimeistellään häivyttämällä rajausta huulten sisään päin

Huulten rajausta ja punausta



Huulten muodot ja korjaukset



Posket ja poskipuna

- Puuterimainen – pehmeä, utuinen
- Voidemainen – hyvä kesällä, kuivalla iholla Näytöksissä, valokuvissa voidemainen + puuterimainen
- Nestemäinen
- Geelimäinen
- vaahdomainen



Erilaisia poskipunia

Poskipunan paikka

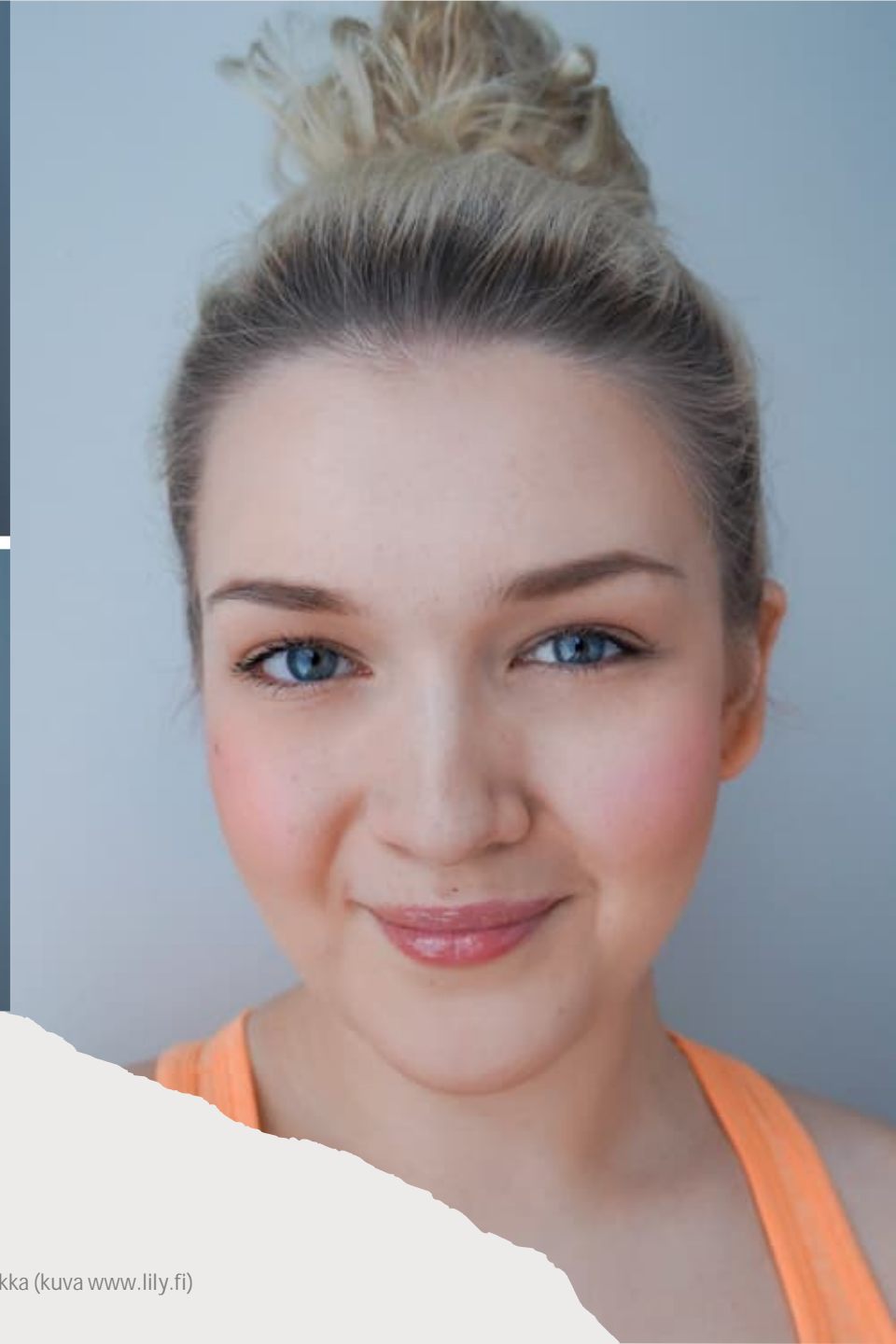
- Poskipunan paikka on poskiluun päällä
- Korostus sen päällä
 - Poskiluun yläpuolella, lähellä silmiä
- Varjostus sen alla
 - Poskiluun alla
 - Linja alkaa korvan keskeltä ja päättyy nenän ja ylähuulen väliin
- Varjostus ja poskipuna päättyvät siihen paikkaan, kun laitat etusormen ja keskisormen pystyssä nenän皮een
- Poskipuna ei laske nenän pielen alapuolelle

Poskipunan paikka





Ehostus 1, Tuija Taalikka



Poskipunan paikka

Puuterimaisen poskipunan levitys

- Puuteri vielä vipalla tai meikkisienellä (levitys onnistuu hyvin)
- Ota puuterisiveltimeen poskipunaa ja kopauta kämmensyrjää vasten liika pois
- Etsi poskiluun paikka ja käännä leukaa sivuun
- Sivele kevyesti korvan edestä pitkin poskiluuta kohti kasvojen keskiosaa



Puuterimaisen poskipunan levitys

- Käänä kasvot eteenpäin
- pyydä vaikka meikattavaa hymyilemään huulet yhdessä, posken keskikohta nousee ja näyttää oikean paikan, johon puna tulisi häivyttää
- Tarkista symmetrisyys, oikea paikka, voimakkuus
- Lisää tarvittaessa
- Häivytä ja pehmennä puuterilla tarvittaessa

Lähteenä käytetty mm.

- Riitta Vaara: Meikki itselle ja ammatiksi
- Mariela Sarkima: Make up bible
- Irmeli Castren ja Raili Hulkkonen: Palapelimeikki
- Maire Uusivirta: Kauneudenhoitoalan muoto-ope
- Merja Siekkinen: Ehostuksen perusteet
- Eri meikkisarjojen koulutusmateriaalia (diego dalla palma, rvb, ben nye, Your's, jne)