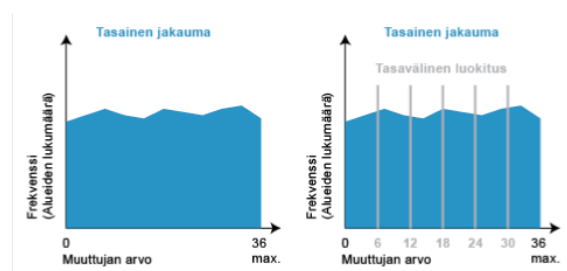
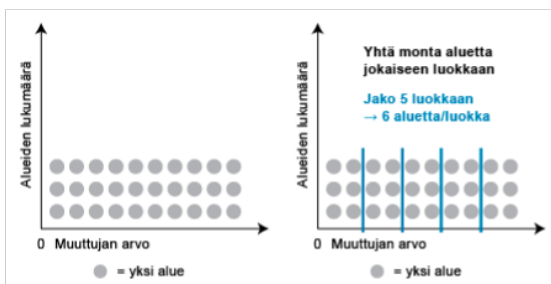


# Tiedon luokittelu teemakartoissa

Teemakartoissa voidaan esittää tietoa joko luokittelemattomassa tai luokitellussa muodossa.

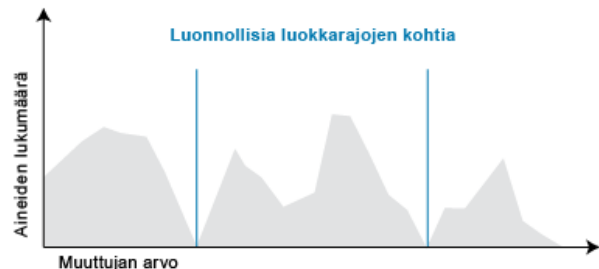
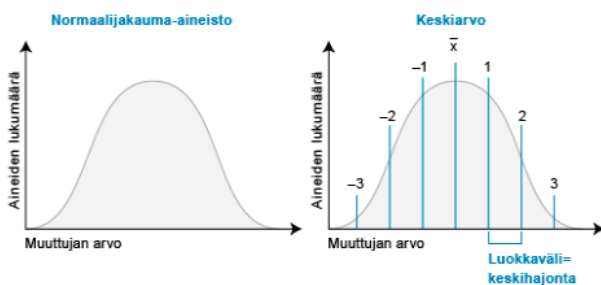
Luokittelemattomissa kartoissa muuttujat voivat saada minkä tahansa arvon. Teemakartoissa on usein tarpeen yleistää tietoa ja tehdä siitä helpommin tulkittavaa jakamalla se luokkiin. Luokittelutapa valitaan niin, että se sopii aineiston jakauman muotoon ja säilyttää muodon myös luokittelun jälkeen. Liian pieni luokkien määrä voi hävittää aineistossa olevaa vaihtelua ja oleellista tietosisältöä, kun taas liian suuri luokkien ja niitä kuvaavien värien määrä vaikeuttaa kartan tulkitsemista, koska ihmissilmä kykyenee erottamaan vain rajallisen määrän värisävyjä toisistaan.

## Esimerkkejä tiedon luokittelutavoista



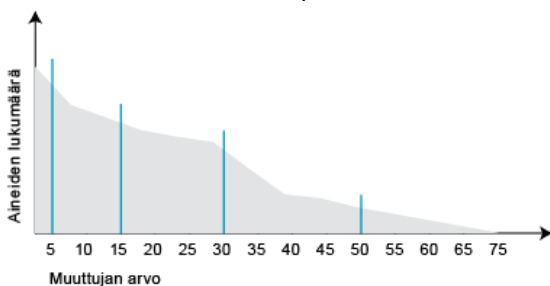
**Kvantiilit:** kaikissa luokissa on yhtä monta havaintoa. Sopii useimpien aineistojen luokitteluun, mutta voi liioitella luokkien välisiä eroja. Kannattaa käyttää aina, jos jokin muu tapa ei tuota huomattavasti parempaa lopputulosta (kuva: Tilastokeskus: Tilastokoulu).

**Tasavälit:** Luokkavälit ovat yhtä suuret. Sopii aineistoille, joiden jakauma on melko tasainen (kuva: Tilastokeskus: Tilastokoulu).



**Keskihajonta:** Yksi luokkaraja tulee aineiston keskiarvon kohdalle ja muut luokkarajat keskihajonnan tai sen osien päähän keskikohdasta. Sopii hyvin normaalijakautuneisiin aineistoihin (kuva: Tilastokeskus: Tilastokoulu).

**Luonnolliset välit:** Luokkien rajat tulevat kohtiin, joiden ympärillä on vain vähän havaintoja. Luokittelussa kaksi lähellä toisiaan olevaa kohdetta eivät yleensä joudu eri luokkiin (kuva: Tilastokeskus: Tilastokoulu).



**Pyöreät luvut:** luokitellaan aineisto sopivien tasalukujen rajaamiin luokkiin. Luokittelu on helposti hahmotettava, mutta voi kadottaa aineiston jakauman (kuva: Tilastokeskus: Tilastokoulu).

**Oleelliset raja-arvot:** Kuvattavalla ilmiöllä voi olla oleellisia raja-arvoja, kuten riskirajoja, joiden mukaan ilmiötä halutaan vertailla. Esimerkiksi työttömyysasteen suhteen on olemassa vakiintuneet raja-arvot, joiden mukaan aineisto voidaan luokitella.

**Lähteet:** Koponen, J., Hildén, J., Vapaasalo, T. 2016: Tieto Näkyväksi - informaatiomuotoilun perusteet, Aalto ARTS books; Tilastokeskus: Tilastokoulu (<http://www.tilastokoulu.stat.fi>) (viitattu: 30.3.2021)