

Kehityksen ja osallisuuden edistäminen

**Asiakkaan kohtaaminen ja ohjaaminen
–tutkinnon osa**

**Apukysymyksiä
ammattitaitovaatimukseen**

Sisältö

1. Johdanto
2. Ammattitaitovaatimukset
3. Apukysymykset ammattitaitovaatimukseen
4. Lähteet



1. Johdanto



Oppimateriaali

- Sosiaali- ja terveysalan perustutkinto, tutkinnon osa Asiakkaan kohtaaminen ja ohjaaminen
- Dioissa on apukysymyksiä **ammattitaitovaatimukseen**.
- Näissä dioissa on apukysymyksiä: **Kehityksen ja osallisuuden edistäminen**
- Ammattitaitovaatimukset = sinun täytyy osata ne.
- Arvioinnissa eli näytössä näytät, että osaat ammattitaitovaatimukset.
- Huomaa! Käytä apuna [kuvasanasto Asiakkaan kohtaaminen ja ohjaaminen selkosanasto \(sote-OPVA linkkikirjasto\)](#).



2. Ammattitaitovaatimukset



Kehityksen ja osallisuuden edistäminen 1.

Opiskelija

- käyttää työssään tietoa ihmisen kehityksestä elämänkulun eri vaiheissa
- käyttää työssään tietoa fyysisen, psyykkisen, kognitiivisen ja sosiaalisen toimintakyvyn vaikutuksesta osallisuuteen
- tukee asiakkaan fyysistä, psyykkistä ja sosiaalista kehitystä
- tukee ja kannustaa asiakasta tekemään itseään koskevia valintoja
- tukee ja kannustaa asiakasta toimimaan itsenäisesti
- huomioi asiakkaiden elämäntilanteiden moninaisuuden
- käyttää työssään tietoa asiakkaiden moninaisuudesta ja niiden mahdollisista vaikutuksista kehitykseen, toimintakykyyn ja osallisuuteen.



Kehityksen ja osallisuuden edistäminen 1.

Opiskelija

- käyttää työssään tietoa seksuaalisuuden ja sukupuolen moninaisuudesta
- ohjaa asiakasta sosiaaliseen kanssakäymiseen
- kannustaa asiakasta osallistumaan yhteiseen toimintaan
- käyttää ympäristön tarjoamia mahdollisuuksia toiminnan ohjauksessa
- käyttää työympäristön välineitä ja materiaaleja asiakkaan ohjauksessa
- käyttää toiminnallisia menetelmiä asiakkaan ja asiakasryhmän ohjauksessa
- mahdollistaa asiakkaalle onnistumisen kokemuksia
- tukee asiakkaan myönteistä käsitystä itsestään
- tukee asiakkaan mielen hyvinvointia
- hyödyntää taiteen ja kulttuurin mahdollisuuksia asiakkaiden osallisuuden edistämisessä.



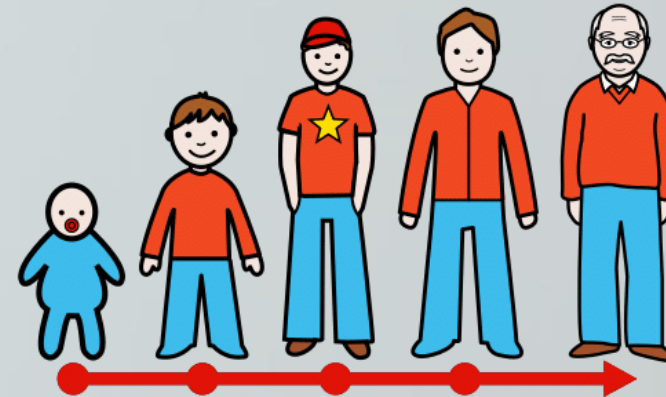
3. Apukysymykset ammattitaitovaatimukseen



Opiskelija käyttää työssään tietoa ihmisen kehityksestä elämänsä eri vaiheissa

= Käytät työssä tietoa ihmisen elämänsä vaiheista ja kehityksestä

- **Elämänsä kulku** = elämänsä kaari, elämänsä vaiheet eli elämänsä eri vaiheet (lapsuus, nuoruus, aikuisuus, vanhuus)
- Missä elämänsä vaiheessa asiakkaat ovat työpaikallasi? Lapsi, nuori, aikuinen vai vanhus?
- Mitkä ovat tärkeitä asioita asiakkaiden tässä elämänsä vaiheessa? Esimerkiksi:
 - Mitä asiakas harjoittelee tai opettelee?
 - Mitä asiakas ajattelee itsestään ja tulevaisuudestaan?
- Miten voit tukea asiakasta näissä asioissa?
- Kerro esimerkkejä.



Opiskelija käyttää työssään tietoa fyysisen, psyykkisen, kognitiivisen ja sosiaalisen toimintakyvyn vaikutuksesta osallisuuteen

= Käytät työssä tietoa, miten asiakkaan toimintakyky vaikuttaa osallisuuteen

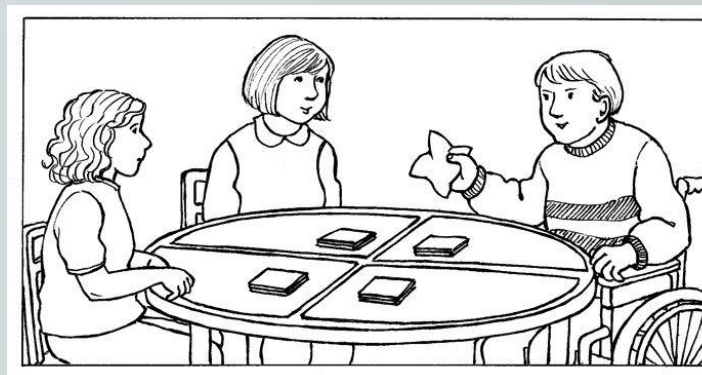
- **Toimintakyky** = Ihminen selviää joka päivä tavallisesta elämästä.
- **Toimintakyvyn osat eli osa-alueet** =
 - **fyysinen** = liikkuminen, käsien käyttö
 - **psyykkinen** = mieli, tunteet
 - **kognitiivinen** = ajattelu, oppiminen, muisti, kieli, havainnot
 - **sosiaalinen** = yhteinen tekeminen muiden kanssa, osallistuminen
- **Osallisuus** = Ihminen tuntee, että hän kuuluu johonkin.
 - Ihminen on osa yhteisöä ja yhteiskuntaa.
- Millainen on asiakkaasi toimintakyky?
- Miten toimintakyky vaikuttaa siihen, että asiakas on mukana muiden kanssa?
- Miten otat huomioon työssäsi asiakkaan osallisuuden ja toimintakyvyn?



Opiskelija tukee asiakkaan fyysistä, psyykkistä ja sosiaalista kehitystä

= Autat asiakkaan fyysistä, psyykkistä ja sosiaalista kehitystä

- Kehityksen osat
 - **fyysinen** = liikkuminen, käsien käyttö
 - **psyykinen** = mieli, tunteet
 - **kognitiivinen** = ajattelu, oppiminen, muisti, kieli, havainnot
 - **sosiaalinen** = yhteinen tekeminen muiden kanssa, osallistuminen
- Miten tuet asiakkaan fyysistä kehitystä?
- Miten tuet asiakkaan psyykkistä kehitystä?
- Miten tuet asiakkaan sosiaalista kehitystä?
- Kerro esimerkkejä.



Opiskelija tukee ja kannustaa asiakasta tekemään itseään koskevia valintoja

= Tuet ja kannustat asiakasta, kun hän tekee valintoja

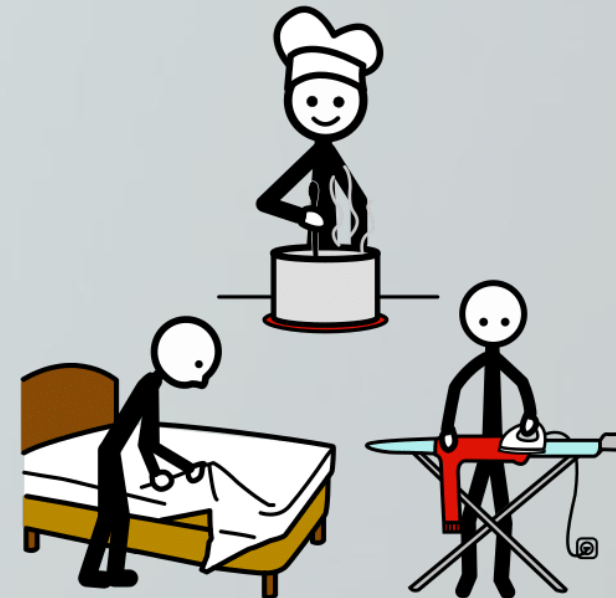
- Mitä valintoja asiakas voi tehdä sinun työpaikassasi?
- Miten tuet ja kannustat asiakasta, kun hän tekee valintoja?
- Kerro esimerkkejä.



Opiskelija tukee ja kannustaa asiakasta toimimaan itsenäisesti

= Tuet ja kannustat, että asiakas tekee asioita itse

- Mitä asioita asiakas voi tehdä itse?
- Miten tuet asiakasta, että hän tekee asioita itse?
- Miten kannustat asiakasta, että hän tekee asioita itse?



Opiskelija huomioi asiakkaiden elämäntilanteiden moninaisuuden

= Otat huomioon asiakkaiden elämän tilanteet

- **Elämäntilanne** = tilanne ihmisen elämässä ja asiat, jotka vaikuttavat nyt ihmisen elämään.
- Mikä on asiakkaan elämäntilanne nyt?
- Millaisia elämäntilanteita asiakkailla voi olla?
- Miten otat huomioon työssäsi asiakkaan elämäntilanteen?



Opiskelija käyttää työssään tietoa asiakkaiden moninaisuudesta ja niiden mahdollisista vaikutuksista kehitykseen, toimintakykyyn ja osallisuuteen



= Käytät tietoa siitä, että asiakkaat ovat erilaisia. Otat huomioon, että se vaikuttaa ihmiseen

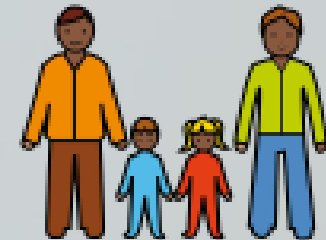
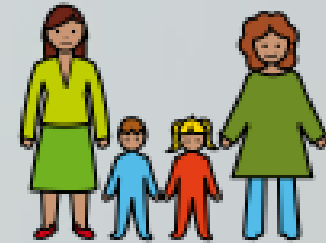
- **Moninaisuus** = Ihmiset ovat erilaisia.
- **Toimintakyky** = Ihminen selviää joka päivä tavallisesta elämästä.
- **Osallisuus** = Ihminen tuntee, että hän kuuluu johonkin.
 - Ihminen on osa yhteisöä ja yhteiskuntaa.
- Miltä tiedät moninaisuudesta eli ihmisten erilaisuudesta?
- Miten moninaisuus vaikuttaa:
 - kehitykseen
 - toimintakykyyn
 - osallisuuteen?
- Kerro esimerkkejä.



Opiskelija käyttää työssään tietoa seksuaalisuuden ja sukupuolen moninaisuudesta

= Käytät työssä tietoa, että on monia sukupuolia ja ihmisten seksuaalisuus on monenlaista

- **Sukupuolinen moninaisuus** = On myös muita sukupuolia kuin nainen ja mies.
- **Seksuaalinen moninaisuus** = On myös muita suhteita kuin miehen ja naisen.
- Miten käytät työssä tietoa, että ihmiset ovat erilaisia:
 - seksuaalisuus
 - sukupuoli?
- Kerro esimerkkejä.



Opiskelija ohjaa asiakasta sosiaaliseen kanssakäymiseen

= Ohjaat, että asiakas on yhdessä muiden kanssa

- **Sosiaalinen kanssakäyminen =**
 - Ihminen on yhdessä muiden kanssa.
 - Hän osallistuu toimintaan muiden kanssa.
 - Hän keskustelee tai viestii muuten muiden kanssa.
- Miten ohjaat asiakasta, että hän on mukana yhteisessä toiminnassa ja tekee asioita muiden kanssa?
- Kerro esimerkkejä.



Opiskelija kannustaa asiakasta osallistumaan yhteiseen toimintaan

= Kannustat asiakasta osallistumaan yhteiseen toimintaan

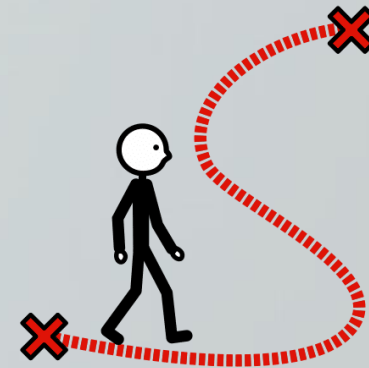
- Millaista yhteistä toimintaa on asiakkaille?
- Miten kannustat asiakasta osallistumaan yhteiseen toimintaan?
- Kerro esimerkkejä.



Opiskelija käyttää ympäristön tarjoamia mahdollisuuksia toiminnan ohjauksessa

= Käytät ympäristöä, kun ohjaat toimintaa

- **Ympäristö =**
 - Työpaikallasi on erilaisia tiloja.
 - Työpaikan lähellä on paikkoja, luontoa ja muuta, jota voit käyttää.
 - Käytät tiloja, paikkoja, luontoa ja muuta, johon voit mennä asiakkaiden kanssa.
- **Toiminnan ohjaus =**
 - Ohjaat erilaista toimintaa asiakkaille.
 - Asiakkaalle on tehty suunnitelma, jossa on tavoitteet ja suunnitelma siitä, miten hän saavuttaa tavoitteen.
- Mitä ympäristöjä käytät toiminnan ohjauksessa?
- Mitä erilaisia keinoja tai menetelmiä voit käyttää asiakkaan toiminnan ohjauksessa?
- Mitä apuvälineitä voit käyttää asiakkaan toiminnan ohjauksessa?



Opiskelija käyttää työympäristön välineitä ja materiaaleja asiakkaan ohjauksessa

= Käytät työpaikan välineitä ja materiaaleja, kun ohjaat asiakasta

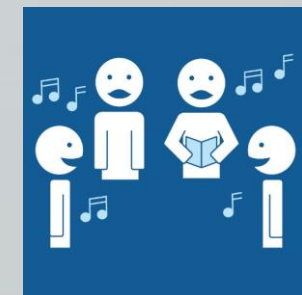
- Mitä välineitä ja materiaaleja työpaikalla on?
- Miten voit käyttää erilaisia materiaaleja ja välineitä, kun ohjaat asiakasta?
- Kerro esimerkkejä.



Opiskelija käyttää toiminnallisia menetelmiä asiakkaan ja asiakasryhmän ohjauksessa

= Käytät toiminnallisia menetelmiä, kun ohjaat asiakasta ja asiakasryhmiä

- **Toiminnalliset menetelmät** = esimerkiksi
 - leikki
 - tutkiminen
 - liikkuminen
 - tanssi
 - kuvataide: piirtää, maalata, muotoilla, kuvata, videoida jne.
 - musiikki: soitto, laulu jne.
 - kirjallisuus: sadut, kertomukset, runot jne.
 - draama: teatteri, nukketeatteri, elokuva jne.
- Mitä toiminnallisia menetelmiä voit käyttää, kun ohjaat asiakasta tai asiakasryhmää?
- Miten teet toiminnallisen tuokion asiakkaille?
- Kerro esimerkkejä.



Opiskelija mahdollistaa asiakkaalle onnistumisen kokemuksia

= Ohjaat, tuet ja kannustat asiakasta niin, että hän onnistuu

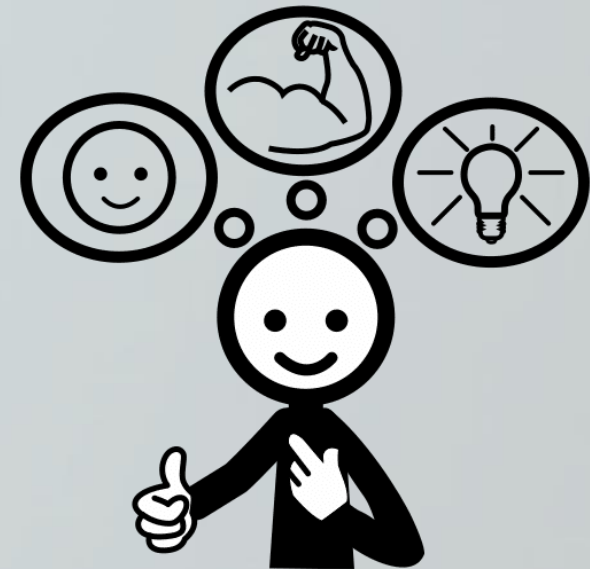
- **Onnistumisen kokemus** = Ihminen saa tunteen, että hän onnistuu ja on onnistunut.
- Miten voit auttaa asiakasta niin, että saa kokemuksen onnistumisesta?
- Kerro esimerkkejä.



Opiskelija tukee asiakkaan myönteistä käsitystä itsestään

= Ohjat, tuet ja kannustat, että asiakas ajattelee itsestään hyvää

- **Myönteinen =**
 - hyvä, oikea, positiivinen
 - Ihminen ajattelee itsestään tai asioista hyvää.
- Miten autat asiakasta tuntemaan, että hän on hyvä?
- Miksi myönteinen käsitys itsestä on tärkeää?
- Kerro esimerkkejä.



Opiskelija tukee asiakkaan mielen hyvinvointia

= Tuet asiakkaan mielen hyvinvointia

- **Mielen hyvinvointi =**
 - Ihmisen mieli voi hyvin.
 - Ihminen tietää omat taidot.
 - Ihminen selviää erilaisista elämän asioista, myös vaikeista asioista.
 - Ihminen osallistuu toimintaan muiden kanssa.
- Miten voit tukea asiakkaan mielen hyvinvointia?
- Kerro esimerkkejä.



Opiskelija hyödyntää taiteen ja kulttuurin mahdollisuuksia asiakkaiden osallisuuden edistämässä

= Käytät taidetta ja kulttuuria, kun edistät asiakkaiden osallisuutta

- **Taide** = esimerkiksi kirjallisuus, kuvataide, rakennustaide (arkkitehtuuri), musiikki, tanssi, teatteri, elokuva
- **Kulttuuri** = esimerkiksi kieli, tavat, ruoka, vaatteet, arvot, tavat, taide
- **Osallisuus** = Ihminen tuntee, että hän kuuluu johonkin.
 - Ihminen on osa yhteisöä ja yhteiskuntaa.
- Mitä toimintaa järjestät taiteesta ja kulttuurista?
- Miten tuet asiakkaan osallisuutta taiteen ja kulttuurin avulla?
- Anna esimerkkejä.



4. Lähteet



Lähteet

- Asiakkaan kohtaaminen ja ohjaaminen selkosanasto. Sote-OPVA linkkikirjasto. <https://padlet.com/outimakiketola/sote-opva-linkkikirjasto-886f7aysnii2uz1n/wish/OBA3Zpl3E1JeZnPb>. Viitattu 23.10.2024.
- Niskanen, T. & Kari, O. 2024. Asiakkaan kohtaaminen ja ohjaaminen. Sanoma Pro Oy, Helsinki.
- Papunetin kuvapankki. papunet.net/kuvatyokalut/kuvapankki/. Viitattu 15.10.2024.
- Sosiaali- ja terveysalan perustutkinto. Opetushallitus. ePerusteet. eperusteet.opintopolku.fi/#/fi/kooste/ammattillinen/8531450. Viitattu 15.10.2024.



VIERKO

Vieraskielisen opetuksen kehittäminen

Kotimaisten kielten opetuksen
tarjonnan ja laadun kehittäminen
ammattillisessa koulutuksessa

2024

Lisätietoa:

<https://www.keuda.fi/keuda/hankkeet/vierko/>

