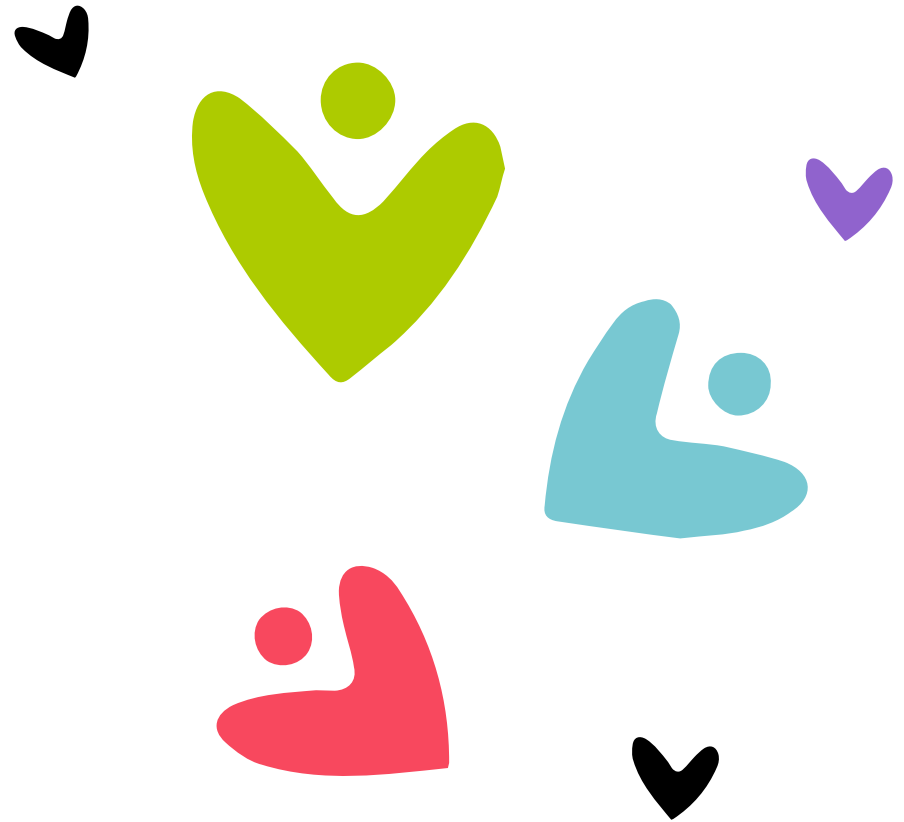


# Kasvatus- ja opetusyhteisöjen kehittäjille ja johtajille tukea hyvinvoivan toimintakulttuurin vahvistamiseen (KOHTO) 3 op

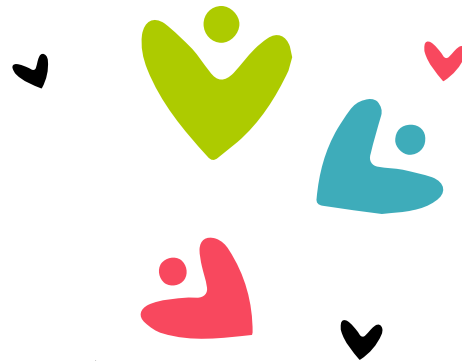
Tämä opintokokonaisuus on lisensoitu [Creative Commons Nimeä-EiKaupallinen-EiMuutoksia 4.0 Kansainvälinen -lisenssillä](#).



**Sote-akatemia**



**TURUN  
YLIOPISTO**



## Koulutuksen tavoitteena on ...

- tukea *kasvatus- ja opetusyhteisöjen kehittämistä ja johtamisesta vastaavien henkilöiden osaamista yhteisöllisen, hyvinvoivan ja osallistavan toimintakulttuurin vahvistamiseksi.*
- tarjota tutkimukseen perustuvaa tietoa yhteisöllisyyden, osallisuuden ja työhyvinvoinnin kehittämistä sekä johtamisesta ja ...
- vahvistaa osallistujien vuorovaikutusosaamista työelämälähtöisesti.
- <https://sites.utu.fi/sote/koulutus/kohto/>

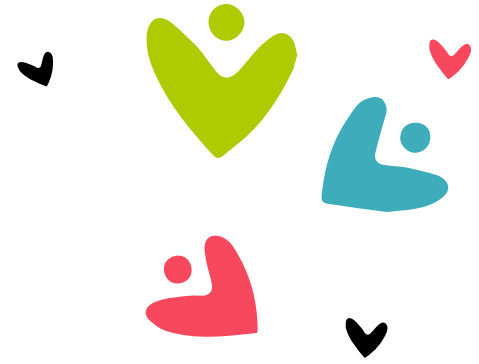
# Koulutuksen sisältö

## Yhteisöllisyys

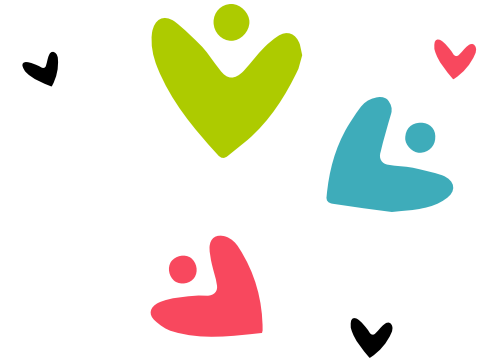
- Osallistuja syventää ymmärrystään **systemisyydestä** ja **yhteisöllisestä toimintakulttuurista** sekä **osallisuudesta** ja **vuorovaikutustaidoista** hyvinvoivan työyhteisön perustana ja yhteistyöstä koulun ja kodin, kunnan sekä hyvinvointialueiden opiskeluhuollon ammattilaisten kesken.

## Työhyvinvointi

- Osallistuja syventää ymmärrystään **resilienssistä työntekijän ja työyhteisön voimavarana**. Työhyvinvointia ja siihen vaikuttamista sekä **työstä palautumista** tarkastellaan **erilaisten kuormitus- ja voimavaratekijöiden tunnistamisen** kautta niin yksilön kuin työyhteisön erilaisten tiimien näkökulmasta.



# Koulutuksen materiaaleja



- **Systemisyys & yhteisöllisyys**

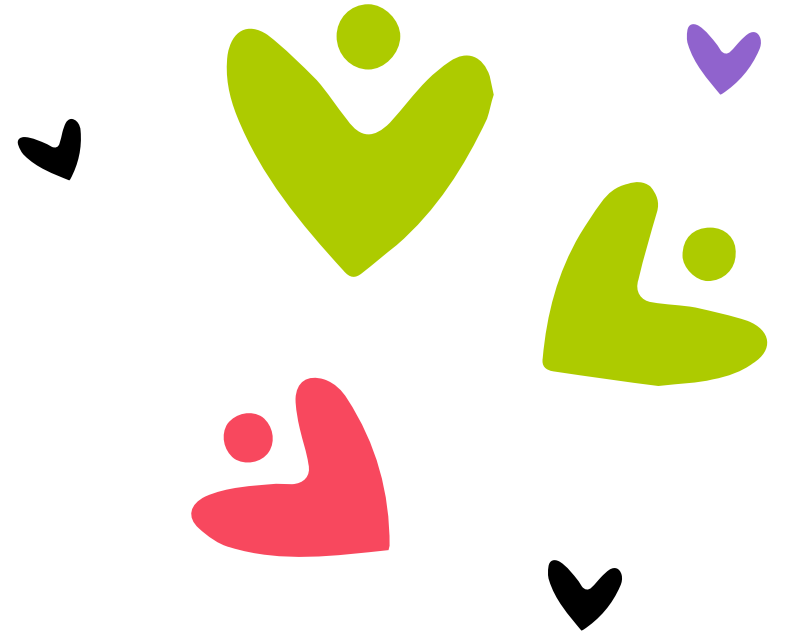
- Luomanen, T. & Luomanen-Jaakkola, L. 2023. *Inhimilliset systeemit - pedagogisten yhteisöjen systeemitietoinen kulttuuri*. Edita
- Salo, A.-E. 2023. Nähdäksi, kuulluksi ja ymmärretyksi tuleminen ..., *Kasvun tuki* 1(1) 24-32
- [Osaamispuun systeminen työote-moduuli](#)

- **Työhyvinvointi**

- Hakanen, J. (2020). Omaa työtä merkityksellistämässä. *Työn tuuli*, 1, 29-37.
- Tietoa työn muokkauksesta, kun mielenterveyden häiriö tai oireilu vaikuttaa työkykyyn: [Mieli ja työn muokkaus -materiaali \(ttl.fi\)](#)
- Tietoa mielenterveyden edistämisestä johtamisen keinoin: [Hyvän mielen työpaikka – materiaali esihenkilölle \(ttl.fi\)](#)
- Oman työyhteisön palautumiseen vaikuttavien käytäntöjen arviointiin ja kehittämiseen: [Palautumislaskuri \(ttl.fi\)](#)  
Virtanen, A. (2021). *Psykologinen palautuminen*. Tuuma-kustannus.
- Yleistajuinen artikkeli palautumisesta: [Mikä keinot auttavat työntekijää palautumaan? - TELMA \(telma-lehti.fi\)](#)

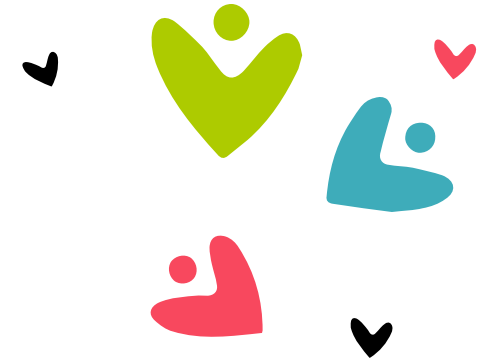
## KOHTO-koulutuksen (3 op) rakenne

Koulutus toteutetaan webinaareina, työpajoina sekä itsenäisenä työskentelynä, joka sisältää pieniä kokeiluja omassa työssä sekä työskentelyä [DigiCampus](#) -verkkoalustalla. Lisäksi osallistujien on mahdollisuus saada ohjausta ja konsultaatiota työyhteisöissä tapahtuvien kokeilujen toteuttamiseen.

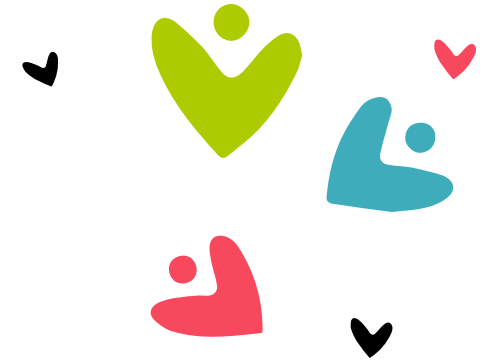


**TURUN  
YLIOPISTO**

# Koulutuksen luonne ja työskentely

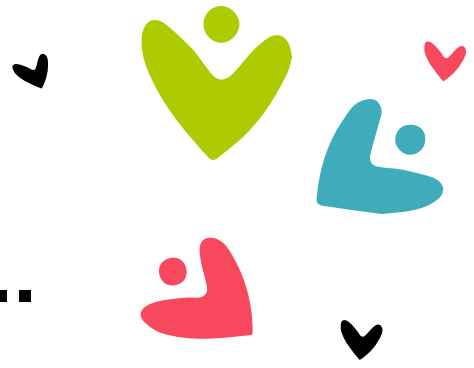


- Koulutuksen sisällöt sekä opintotehtävä nivoutuvat suoraan omaan työyhteisöösi ja ne tarjoavat mahdollisuuden edistää sen hyvinvoinnin toimintakulttuuria.
- Koulutuksessa saat pohtia aktiivisesti ja itsenäisesti juuri sinun työyhteisösi ajankohtaisia kehittämistarpeita.
- Opintotehtävän toteuttamisen tueksi järjestämme kaksi työpajaa, jotka tarjoavat mahdollisuuden jakaa ja vaihtaa ajatuksia koulutuksen muiden osallistujien ja kouluttajien kanssa.



# Koulutukseen osallistujien kokeiluja

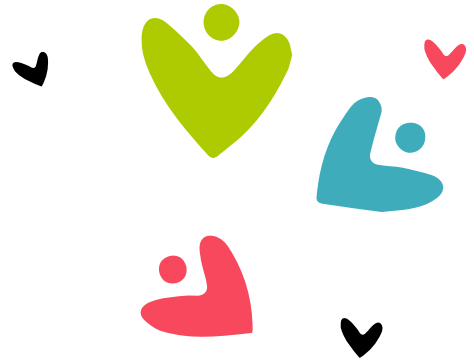
- Koulutuksen opintotehtävänä oli laatia kokeilusta kirjallinen raportti.
- Kokeilujen aiheita:
  - Työyhteisötaidot ja työhyvinvointi – varhaiskasvatuksen henkilöstön hyvinvointipäivä
  - Työyhteisön osallisuuden lisääminen padlet -kokeilulla, aiheena hyvinvointia edistävä vuorovaikutus
  - Työhyvinvointipolku päiväkodissa
  - Kouluun kiinnittymisen infopaketti ja listaus tukitoimista, kun poissaoloja paljon
  - Dialoginen toimintakulttuuri koulun hyvinvointia tukemassa: Dialogitaitaja –työpajakokonaisuus
  - Systeminen ajattelu osaksi lukion toimintakulttuuria
  - Esihenkilön läsnäolo ja tavoitettavuus arjessa, psykologisen turvallisuuden luominen sekä lisääntynyt henkilöstön sekä esihenkilön työhyvinvointi
  - Psykososiaalinen kuormittuminen työssä ja työyhteisössä, työyhteisötyöskentely



# Osaamisen kehittyminen koulutuksen myötä ...

Koulutuksen päätteeksi osallistujat pohtivat omaa kehittämisosaamistaan työyhteisönsä hyvinvoinnin vahvistamiseksi:

- Miten osaamiseni on kehittynyt koulutuksen aikana?
- Mihin haluan edelleen panostaa omassa kehittäjäosaamisessani?
- Millä tavalla yhteinen hyvinvointiosaaminen vahvistui työyhteisössäni? Mihin meidän kannattaa edelleen yhdessä panostaa?



## Koulutuksen toteuttajat

- **Tiina Annevirta**, KT, yliopistonlehtori, Opettajankoulutuslaitos ja Sote-akatemia
- **Marjaana Raukola-Lindblom**, FL, yliopisto-opettaja, Sote-akatemia ja logopedia
- **Anniina Eklöf**, KM, projektityöntekijä, Sote-akatemia
- **Suvi Puttonen**, VTM, projektityöntekijä, Sote-akatemia
- **Jaanelt Salminen**, KT, eo, ft, yliopistonlehtori, Sote-akatemia ja Opettajankoulutuslaitos
- **Miia Laasanen**, FT, tutkimuspäällikkö, Sote-akatemia



**TURUN  
YLIOPISTO**