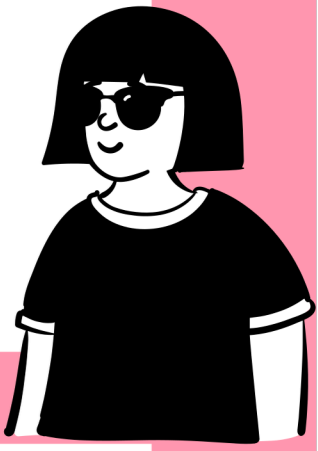


# Bry dig om den studerande, för oro på tal!



**När det uppstår oro över en studerandes situation kan man agera så här.**

**THL: anvisningar för undervisnings- och handledningspersonalen.**

Ta upp oron med den studerande och vid behov med föräldern, vid behov upprepade gånger.

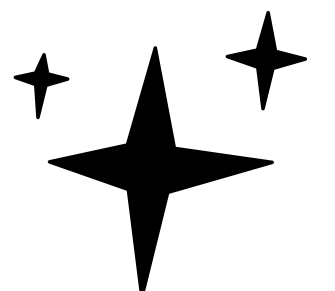


Om du inte vet hur du ska handla i fråga om en studerande, kan du alltid be om råd av yrkesutbildade personer inom elevhälsotjänsterna, dvs. en kurator, psykolog eller hälsovårdare, som vid behov kan konsultera en läkare.

Kom också ihåg din skyldighet att handleda den studerande utan dröjsmål direkt till elevhälsotjänsterna, när du bedömer att hen behöver elevhälsotjänster (16 § i lagen om elev- och studerandevård).

## Hos elevhälsotjänsterna får du råd till exempel om:

- Hänvisning till elevhälsotjänster och arbetsfördelningen mellan tjänsterna
- Stöd som erbjuds studerande inom elevhälsotjänsterna
- Samarbete vid ordnandet av pedagogiskt stöd och elevhälsostöd
- Inrättande av en branschöverskridande expertgrupp och dess verksamhet
- Vårdnadshavarsamarbete
- Tjänster utanför läroanstalten och anvisande till dem
- Anmälan om barnskydd och andra anmälningskyldigheter



DU HAR ALLTID MÖJLIGHETER ATT AGERA!