



# Metsä Group ja uudistava metsätalous

# Toimintaympäristömme muuttuu

- Megatrendit
  - Väestönkasvu, kaupungistuminen, ilmastonmuutos, luontokato, digitalisaatio
- Metsätalouden kestävyys painottuu yhä enemmän
  - Ekologisesta kestävydestä on tullut edellytys taloudelliselle kestävyydelle
- Metsäpolitiikka monipuolistuu ja kansainvälistyy
  - EU:n regulaatio vaikuttaa sekä metsäteollisuuden tuotteisiin että metsien käyttöön
  - Kotimainen metsäpolitiikka monipuolistuu
- Metsätalouden arvostus muuttuu
- Metsänomistajien suhtautuminen metsätalouteen muuttuu



# Metsä Groupin liiketoimintaympäristö

1

Globaalit megatrendit tukevat kasvua kaikissa liiketoiminnoissamme.

2

Omistaja-jäsentemme metsät luovat vakaan perustan kannattavalle ja vastuulliselle liiketoiminnalle.

3

Teollinen tehokkuus ja vahva markkina-asema varmistavat kilpailukyvyn maailman muutoksissa.

4

Säätely ja markkinatilanne heikentävät kuidun ja logistiikan saatavuutta ja nostavat kustannuksia.

5

Poliittinen ilmapiiri luo epävakautta maailmankauppaan.

# Megatrendien vaikutus myyntistrategioihin

- Tehtävänanto:
  - Analysoikaa, miten megatrendit kuten ilmastonmuutos, kaupungistuminen ja digitalisaatio vaikuttavat metsäalalla myyntistrategioihin. Laatikaa suunnitelma, miten voimme voidaan sopeutua näihin muutoksiin ja hyödyntää niitä myynnin kasvattamisessa.
- Tavoite:
  - Opitaan tunnistamaan ja analysoimaan megatrendien vaikutuksia ja ymmärtämään, miten voimme mukauttaa myyntistrategioita näiden trendien mukaisesti.



# Kannattavan kasvun strategiamme

## ARVOT

Luotettavuus   Yhteistyö   Uudistuminen   Vastuullinen tuloksenteko

---

## STRATEGIA

Kestävä, asiakaslähtöinen ja kasvava puunhankinta, joka perustuu kattaviin metsäpalveluihin ja datan hyödyntämiseen kaikessa toiminnassa.

## STRATEGISET HANKKEET

Uudistavan metsätalouden edelläkävijä  
Ylivoimainen asiakaskokemus  
Tehokkaimmat toiminnot ja resurssit  
Arvoihin perustuvat, luotettavat kumppanuudet

---

## MEGATRENDIT

Väestönkasvu   Luontokato   Kaupungistuminen   Ilmastonmuutos   Digitalisaatio



## TARKOITUS

Edistää bio- ja kiertotaloutta jalostamalla pohjoisesta puusta ensiluokkaisia tuotteita kestävästi ja tehokkaasti.

## VISIO

Halutuin kumppani vastuullisessa liiketoiminnassa ja metsäomaisuuden arvon kasvattamisessa.

# Liiketoimintoja kehitetään yhteisten toimintaperiaatteiden mukaan

1. Omistajajäsenten metsän arvon lisääminen
2. Kestävän kehityksen tavoitteiden ja eettisen yrityskulttuurin toteuttaminen
3. Henkilöstön avainkykyyksien kehittäminen
4. Kannattava kasvu yhdessä asiakkaiden kanssa
5. Teollisen tehokkuuden kasvattaminen
6. Tuotteiden ja palveluiden uudistaminen
7. Kaupallisen kilpailuaseman vahvistaminen markkinoiden ja asiakkaiden huolellisella valinnalla
8. Yhteisten, tehokkaiden liiketoimintaprosessien ja konsernipalvelujen sekä konsernin synergioiden hyödyntäminen täysimääräisesti
9. Pääoman tehokas käyttö investoinneissa



# 2030-kestävyystavoittemme

Olemme uudistaneet vuoteen 2030 ulottuvat kestävyystavoittemme, jotka pohjautuvat YK:n kestävän kehityksen tavoitteisiin. Sitoudumme luonnon monimuotoisuuden turvaamiseen, ilmastonmuutoksen hillintään, luonnonvarojen käytön kestävyYTEEN ja eettiseen toimintaan.



Ilmastonmuutoksen hillintä ja siihen sopeutuminen

Resurssi-tehokkuuden jatkuva parannus

Metsäluonnon tilan vahvistaminen



Tapaturmaton työympäristö

Henkilöstön sitoutuneisuuden ja hyvinvoinnin jatkuva parannus

Monimuotoisuuden, yhdenvertaisuuden ja mukaan ottamisen edistäminen



Eettisen yrityskulttuurin edistäminen

Kestävän ja eettisen toiminnan edistäminen toimitusketjussa

Pystyyn kuoleva puu

Pystyyn kuollut puu

Haaparyhmä

Säästöpuuryhmässä  
useita puulajeja,  
lahopuuta,  
pohjakerros jätetty  
raivaamatta ja suojaa  
riistalle

Tekopökkelö

Kolmen puulajin taimikko

Maalahopuuta  
lahopuulajeille



Edelläkävijyys ja ratkaisujen  
toteuttaminen itse on  
kustannustehokkain tapa  
kestävyyismurroksen keskellä

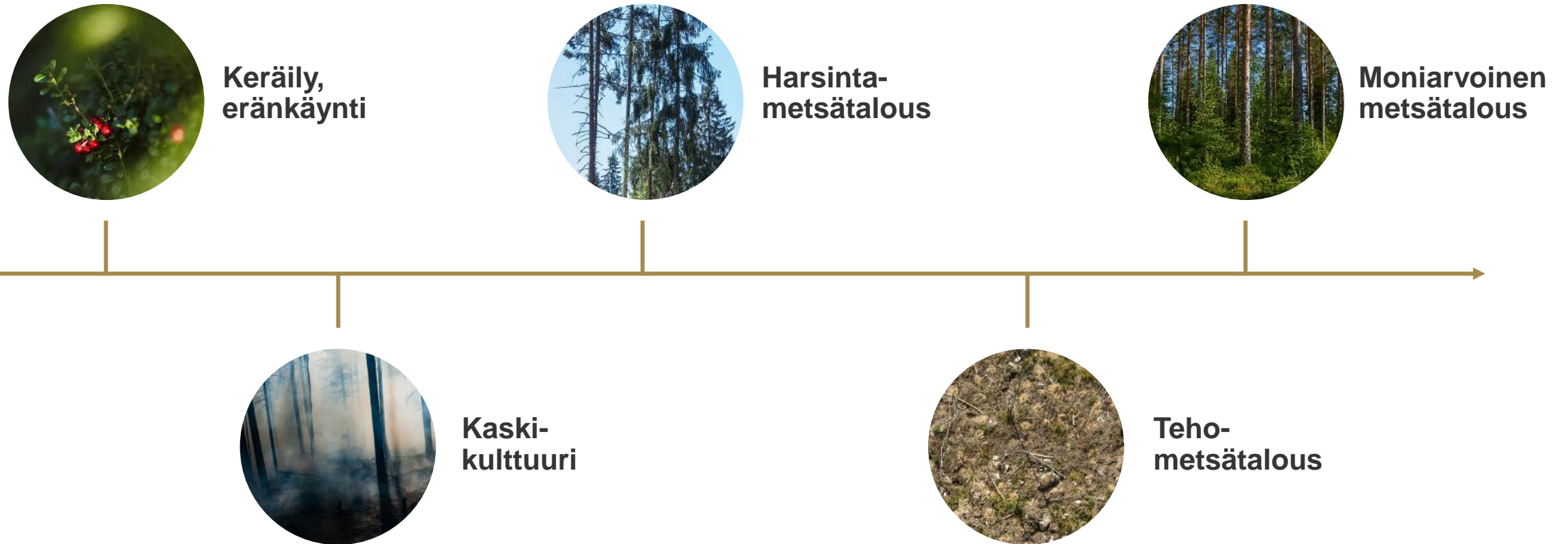
# Megatrendien vaikutus tulevaisuuden myynti- ja markkinointistrategioihin

- Keskustellaan megatrendien, kuten ilmastonmuutoksen ja kaupungistumisen, vaikutuksista tulevaisuuden myynti- ja markkinointistrategioihin ja pohditaan, miten metsäsektori voi valmistautua näihin muutoksiin.
- Kirjallinen lopputulema:
  - Yhteenveto keskustelusta, jossa esitetään tärkeimmät näkökulmat ja johtopäätökset



# Lähtökohdat ja muutoksen tuulet

# Metsien käytön **menneisyydestä nykypäivään**



# Pohjoinen **metsätalous** maankäyttömuotona

- Pohjoinen metsätalous on maankäyttömuoto, jossa tuotetaan ja käytetään teollisesti alueelle luontaisia puulajeja
- Luontaisten puulajien ansiosta puuntuotantoon varattu alue ei edellytä maankäytön muutosta
- Valtaosa luontaisesta metsälajistosta esiintyy myös talousmetsissä



Valtaosa metsien aiemman käsittelyn vuoksi taantuneista lajeista on mahdollista vaiheittain palauttaa metsiimme

# Elämme muutosten keskellä

- Ilmasto muuttuu
- Yhteiskunnan mielipideilmasto, arvot ja asenteet muuttuvat
- Metsäalaa koskevat sitoumukset ja sääntely muuttuvat
- Kestävyyteen liitetyt markkinamekanismit muuttuvat
- Kilpailukykyyn liittyvät tekijät muuttuvat



# Turvemaat ovat valtava hiilivarasto

Turvemaiden turve on Suomen suurin **hiilivarasto**, noin kahdeksan kertaa enemmän kuin mitä koko Suomen puustoon on sitoutunut.

- Vedenpinnan taso säätelee turpeesta tulevien kasvihuonekaasujen päästöjä.
  - Vesi on liian syvällä → hiilidioksidipäästöjä
  - Vesi on liian korkealla → metaanipäästöjä
- Pohjanveden pinnan tasoa ja puuston kasvua on turvemaidella tyypillisesti säädelty kunnostusojituksilla. Kasvihuonekaasupäästöjen lisäksi niistä voi aiheutua ravinne- ja humuspäästöjä vesistöihin.
- Tavoitteena on jatkossa säädellä vedenpintaa niin, että puusto kasvaa, päästöt ovat mahdollisimman pienet ja turvemaat säilyvät hiilivarastoina.

# Myös metsänomistajakunta muuttuu

- Metsänomistajakunnan tavoitteet muuttuvat ja monipuolistuvat
- Yhteiskunnan tuet metsätalouteen vähenevät tai ainakin kohdistuvat eri lailla
- Metsänhoidon ja puunkorjuun sekä kuljetuksen kustannukset nousevat jatkuvasti
- Lopputuotemarkkinat edellyttävät entistä kestävämpää ja läpinäkyvämpää toimintaa



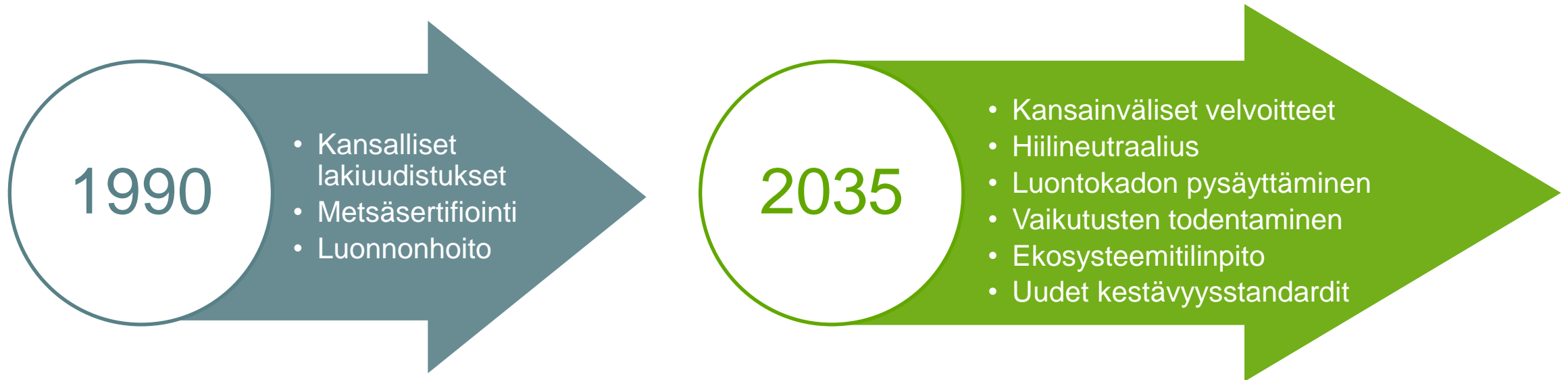
Uudistuville metsän- ja luonnonhoidon palveluille on kasvava kysyntä



# Ekologisen kestävyuden hyödyntäminen markkinoinnissa

- Tehtävänanto:
  - Laatikaa markkinointikampanja, joka korostaa Metsä Groupin ekologisen kestävyuden toimenpiteitä ja arvoja. Keskittykää erityisesti siihen, miten voidaan hyödyntää uusiutuvia raaka-aineita ja kierrätettäviä tuotteita kilpailuetuna.
- Tavoite:
  - Opitaan, miten ekologinen kestävyys voidaan integroida markkinointistrategioihin ja miten se voi parantaa brändiä ja asiakasuskollisuutta

# Metsätalouden kestävyysmurros



Turvaamme toimintamme pitkän aikavälin  
arvostusta ja metsätalouden  
kannattavuutta hoitamalla  
monimuotoisuus- ja ilmastokysymyksiä  
keskeisenä osana metsänhoitoa

# Kohti edelläkävijyyttä: Käytännön toimenpiteitä

# Miten kestävyys näkyy toiminnassamme?

- Liiketoimintamme perustuu uusiutuvaan puuhun, jolla voidaan korvata fossiilisia raaka-aineita.
- Turvaamme metsien monimuotoisuutta.
- Hillitsemme ilmastonmuutosta ja vähennämme päästöjä.
- Käytämme raaka-aineet tehokkaasti ja vähennämme jätteiden määrää.
- Tiedämme, mistä raaka-aineemme ovat peräisin. Ohjaamme hankinnat vastuullisille toimittajille.
- Luomme hyvinvointia ympäröiviin yhteiskuntiin.
- Toimimme oikein. Edistämme turvallisuutta ja työhyvinvointia.

---

Toimimme kestävästi, koska se on oikein. ”



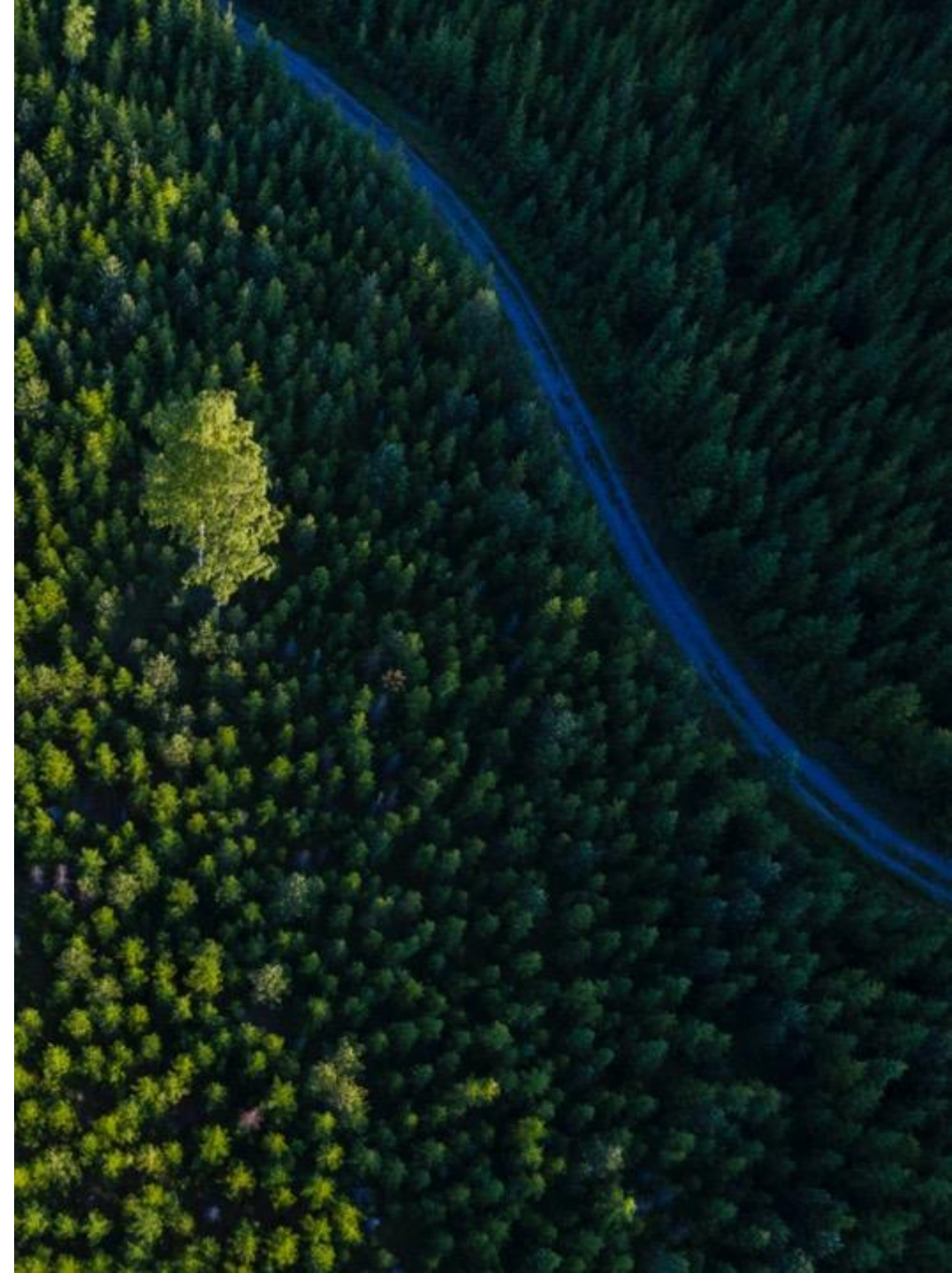
# Uudistava metsätalous irrottaa talouskasvun ja luonnon tilan heikkenemisen toisistaan

- Uudistava metsätalous sisältää lukuisia toimenpiteitä, joiden tavoitteena on vahvistaa luonnon monimuotoisuutta ja ilmastokestävyyttä
- Uudistavan metsätalouden vaikutukset mitataan parasta käytettävissä olevaa tietoa hyödyntäen, tutkimustietoon perustuen
- Uudistavan metsätalouden myötä Metsä Groupin metsäpalveluita kehitetään edelleen monipuolisesti
- Metsä Group hakee laaja-alaista yhteistyötä luonnon tilan vahvistamiseksi



# Metsä Group on sitoutunut uudistavaan metsätalouteen

- Uudistavan metsätalouden tavoitteemme on, että suomalaisen metsäluonnon tila paranee mitatusti viimeistään vuonna 2030
- Tavoite on merkittävä koko Suomelle, sillä Metsä Groupin emoyhtiön Metsäliitto Osuuskunnan jäsenet omistavat noin puolet Suomen yksityismetsistä.
- Luonnon tilan vahvistamiseen tähtääville toimenpiteille asetetaan tavoitteet, joita seurataan ja mitataan
- Muun muassa metsänomistajille suunnattu Metsä Group Plus -palvelu toteuttaa uudistavaa metsätaloutta
- Käytännössä kasvatamme esimerkiksi enemmän sekametsiä, jätämme lahoppuuta uhanalaisille lajeille ja säästämme puita sekä tiheikköjä tuomaan vaihtelevuutta metsien rakenteeseen





## Uudistavan metsätalouden periaatteita toteuttavia käytännön toimia

- Metsä Group Plus -palvelu
- Harvalukuisten lehtipuiden säästäminen
- Lehtojen ja paahderinteiden luonnonhoito
- Tekopököillä lahopuuta
- Suojatiheiköt
- Sekaviljely, lehtipuuston lisääminen
- Turvemaiden peitteinen metsänhoito
- Ekologisemmat hakkuukemikaalit
- FSC®-luontokohdepalvelu
- Koulutukset

FSC-C111942

# Käytännön toimet ja niiden vaikutukset

## Enemmän säästöpuita

→ Lisää eri-ikäisiä ja -kokoisia puita, vanhoja puita, ajan mittaan kuollutta ja lahoavaa puuta



## Enemmän palanutta puuta

→ Lisää paloympäristössä elävien lajien elinolosuhteita

## Enemmän tekopökkelöitä

→ Lisää lahopuuta



## Enemmän suojaheikköjä

→ Enemmän turva- ja ruokapaikkoja linnuille ja nisäkkäille

## Leveämmät vesistöjen suojavaohykkeet

→ Vähemmän ravinnevalumia, lisää monimuotoisia elinympäristöjä



## Peitteinen metsänkasvatus rehevillä turvemilla

→ Pienentää turvemaiden vesistö- ja ilmastovaikutuksia

A woman with blonde hair, wearing safety glasses and an orange jacket, stands in a forest of young green trees. She is looking upwards and to the right. The background shows taller trees with white bark, likely birches. The scene is brightly lit, suggesting a sunny day.

# Uudistavan metsätalouden periaatteita toteuttavia käytännön toimia

# Suosittelimme paahderinteille luonnonhoidollista käsittelyä

Suosittelimme **luonnonhoidollista käsittelyä** sellaisilla paahderinteillä, joilla on edellytyksiä säilyä tai kehittyä paahdelajien elinympäristöksi.

- Suhteessa paahdeympäristöjen pieneen pinta-alaan paahdeympäristöjen merkitys metsien monimuotoisuudelle on suuri.
- Paahderinteiden hoidolla voidaan lisätä uhanalaisten metsälajien elinolosuhteita ja parantaa metsien monimuotoisuutta.
- Paahderinteiden hoidolla tarkoitetaan esimerkiksi avoimuuden lisäämistä puustoa poistamalla sekä maanpinnan rikkomista kohteissa.
- Edustavimmilla paahderinnekohteilla suosittelimme vapaaehtoista suojelua.

# Säästämme monimuotoisuudelle tärkeitä lehtipuut puunhankinnassa

Metsä Group ostaa Suomessa ainoastaan mäntyä, kuusta, koivua ja läpimitaltaan alle 40-senttistä haapaa.

Järeät haavat sekä muut harvoin metsissä esiintyvät lehtipuulajit, esimerkiksi raita, tuomi, pihlaja ja lepät, jätetään metsiin.

- Harvoin metsissä tavattavien lehtipuulajien säilyminen ja niiden määrän lisääntyminen on tärkeää metsäluonnon monimuotoisuuden ja ilmastonmuutokseen sopeutumisen kannalta.
- Eri puulajeille on omat niille erikoistuneet lajinsa. Esimerkiksi raita on varhaisena kevään kukkijana tärkeä pölyttäjille.

# Suosittellemme lehdoissa ensisijaisesti luonnonhoitoa

Se tarkoittaa, että lehtojen käsittelyssä painotetaan **monimuotoisuutta parantavia hoitotoimia** puunkasvatuksen sijaan.

- Parhaille kohteille suosittellemme vapaaehtoista suojelua.
- Päätöksen käsittelystä tekee aina metsänomistaja.
- Lehtoja on Suomen metsien pinta-alasta vain 1–2 prosenttia, mutta noin 45 prosenttia uhanalaisista metsälajeista elää ensisijaisesti lehdoissa.
- Suuntaamme hoito-toimia sinne, missä niillä on eniten vaikutusta monimuotoisuuteen.
- Olemme kouluttaneet henkilökuntaamme lehtojen hoidossa.

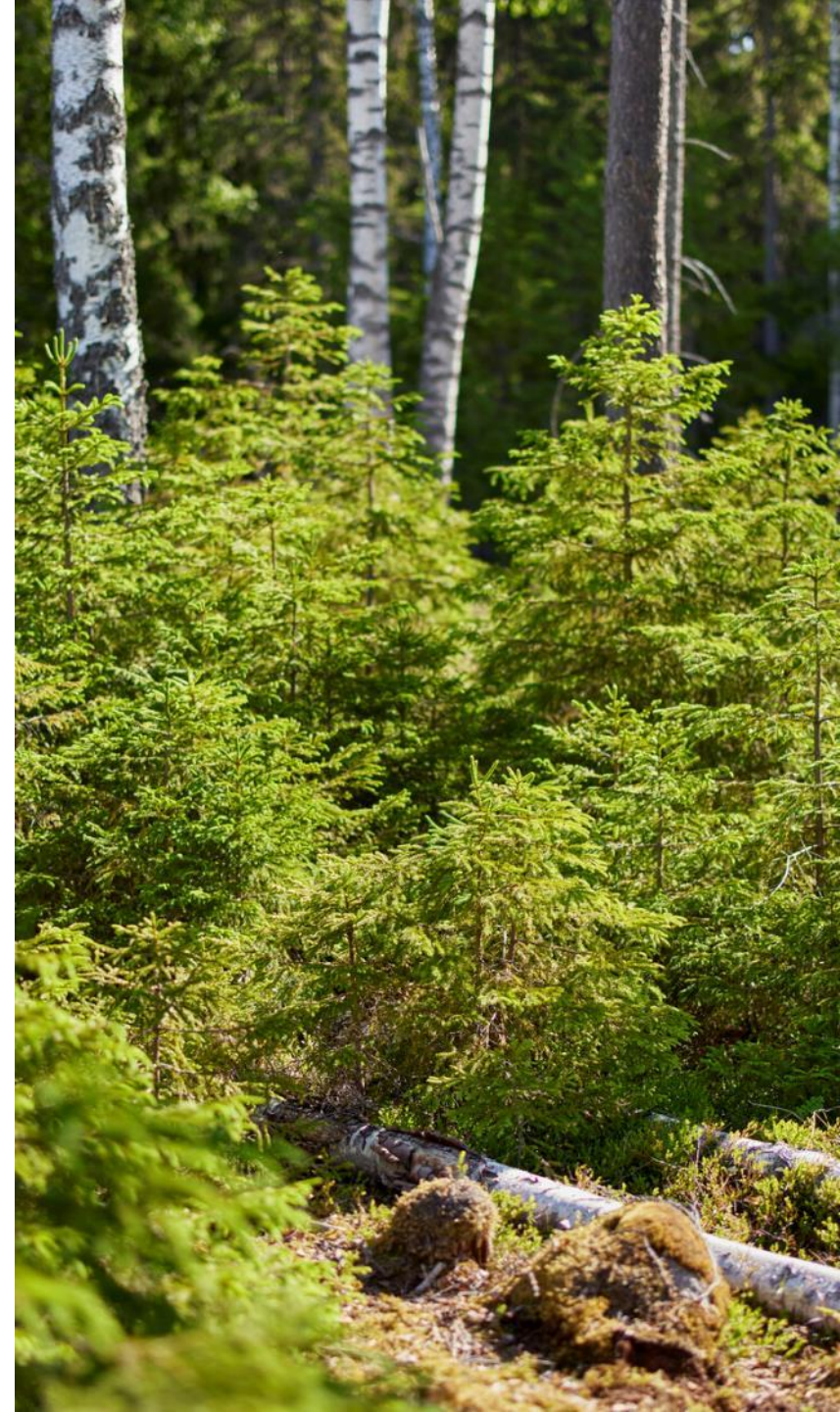
# Tekopötkelöillä lisää kolo- ja lahopuuta metsiin

Tekopötkelöistä syntyy talousmetsiin **lahopuuta**, josta hyötyy moni vaateliaskin metsälaji. Tekopötkelöt **lisäävät tutkitusti lajimäärää** talousmetsässä.

- Metsä Groupin harvennus- ja uudistushakkuissa tehdään neljä tekopötkelöä hehtaarille.
- Myös PEFC-sertifiointi edellyttää tekopötkelöiden tekemistä, jos hakkuualalla ei ole ennestään riittävää määrää kuollutta puuta.
- Tekopötkelö tehdään katkaisemalla puunrunko 2–4 metrin korkeudelta hakkuun yhteydessä.
- Tekopötkelö alkaa lahota muutamassa vuodessa. Siitä hyötyvät monet lahottajasienet, hyönteiset, kovakuoriaiset ja metsälintulajit.

# Jätämme suojatiheikköjä eläimille

- Jätämme suojatiheikköjä kaikissa metsänhoidon vaiheissa.
- Suojatiheikön koko on noin aari ja teemme niitä yhden jokaista alkavaa kolmea hehtaaria kohden.
- Eri puulajeista koostuva suojatiheikkö on hyvä suojapaikka eläimille.
- Hyviä paikkoja suojatiheiköille ovat esimerkiksi ojien penkat, kivikot, metsikön reunat ja puuston aukkopaikat.
- Suojatiheikkö syntyy, kun hakkuita edeltävässä raivauksessa pensaikkoa ja pieniä puita jätetään raivaamatta. Suojatiheikköjä jätetään myös taimikonhoidossa.



Uudistavan metsätalouden periaate: Monimuotoisuusverkostoa kehitetään ja kytkeytyneisyyttä edistetään

# Metsä Groupin FSC-luontokohdepalvelu

FSC®-luontokohdepalvelussa Metsä Group vuokraa arvokkaita luontokohteita FSC-ryhmään kuuluville sopimusasiakkaille, joiden tilalta niitä ei löydy.



FSC-C111942

- Palvelulla voidaan täydentää FSC-metsäsertifioinnin metsänomistajalta edellyttämiä suojelehtaareja, jos tilalta ei luontaisesti löydy viittä prosenttia metsätalouden ulkopuolelle jätettäviä kohteita.
- Palvelun kautta suojele kohdentuu arvokkaimpiin luontokohteisiin. Tavoitteena on myös luoda toisiinsa kytkeytyneiden suojelealueiden verkosto ja näin muodostaa suurempia suojelekokonaisuuksia.

# Kuusen ja männyn sekaviljelyllä varmemmin täystiheä taimikko

- Kuusta ja mäntyä voidaan tutkitusti kasvattaa yksijaksoisena sekametsänä, joka on yhden puulajin metsää kestävämpi ja monimuotoisempi.
- Menetelmä sopii
  - mustikkatyypin kankaille,
  - hirvituhoalueilla myös puolukkatyypin kankaille,
  - kuvioille, joiden sisällä viljavuus vaihtelee.
- Kääntömätästyksen jälkeen joko kuusen istutus + männyn kylvö tai kuusen ja männyn istutus.
- Taimikonhoitotyöt on tärkeää tehdä ajallaan.
  - Havupuutaimikoihin jätetään taimikonhoidossa lehtipuusekoitus, mahdollisuuksien mukaan siemensyntyistä rauduskoivua.



Uudistavan metsätalouden periaate: Turvemaiden käsittelyä ja vesiensuojelua kehitetään

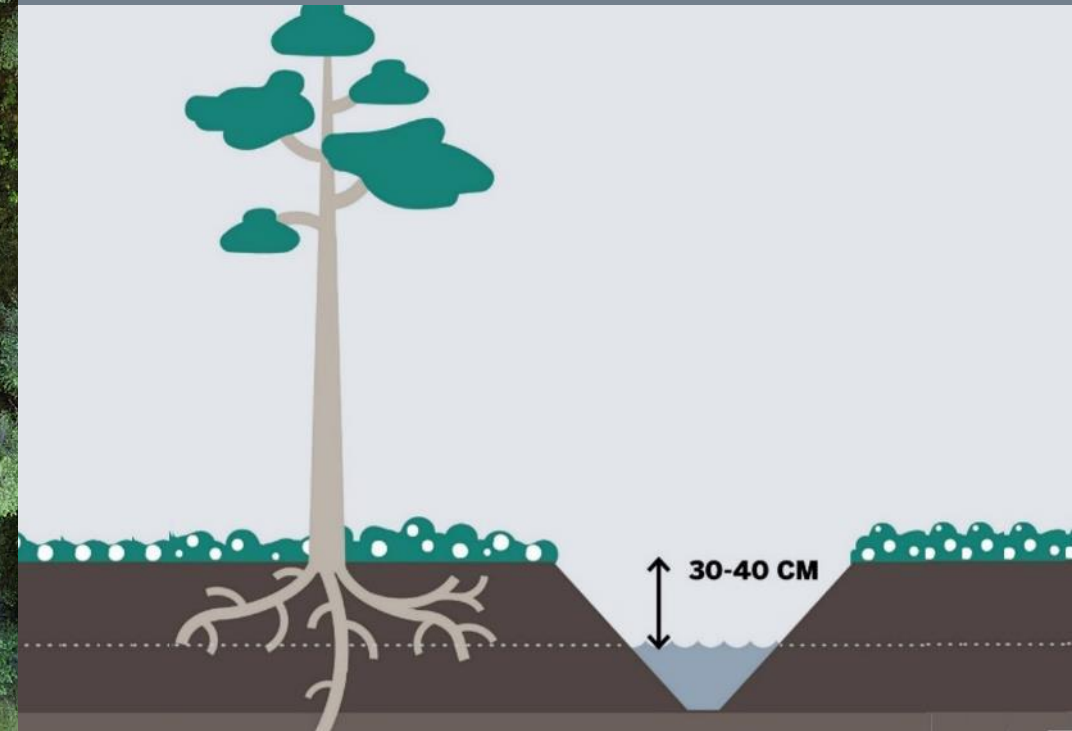
# Turvemaiden metsänhoidossa tavoitteena sopiva ja tasainen vedenkorkeus

Sopiva vedenkorkeus on 30–40 sentin syvyydellä turpeen pinnasta,

Tällöin pääosa puiden juurista on vedenpinnan yläpuolella, ja se riittää takaamaan puuston kasvun.

## Miten pääsemme sopivaan vedenkorkeuteen?

- Tarkistetaan ojaverkoston toimivuus, kunnostusojitus vain todelliseen tarpeeseen.
- Hyödynnetään peitteistä metsänkasvatusta ja puuston kykyä haihduttaa.
  - Metsä Group Plus-hoitomallin soveltaminen rehevillä turvemaidella.
- Lannoitus sopivilla kohteilla.
- Jätetään kitukasvuiset ojitetut suot ennallistumaan.



# Metsä Group Plus - hoitomallin tavoitteena on metsien monimuotoisuuden lisääminen

Metsä Group Plus on hoitomalli, jossa **metsien monimuotoisuus** ja **metsäluonto** otetaan aiempaakin tarkemmin huomioon metsätöitä toteutettaessa.

- Puukaupan tai taimikonhoitotilauksen yhteydessä sovitaan metsäluonnon tilaa turvaavista ja parantavista toimista, jotka ovat laajempia kuin vakiintuneet nykykäytännöt.
- Metsänomistaja saa hehtaari-kohtaisen lisäbonuksen uudistushakkuilla sekä silloin, kun rehevällä ojitetulla kuusivaltaisella turvemaalla valitaan poiminta- tai pienaukkohakkuu uudistushakkuun sijaan. Lisäbonuksella korvataan palvelun aiheuttamia tulojen menetyksiä.
- Palvelu tarjolla omistajajäsenille.

# Metsänomistajan keinot vaalia hiilinielua

- Huolehdi kaadetun metsän tilalle uusi mahdollisimman pian, käytä jalostettuja taimia ja siemeniä
- Tee tai teetä taimikonhoitotyöt ajallaan
- Jätä kuviolle vähintään 10 % lehtipuita
- Teetä harvennukset ajallaan
- Lannoita puustoa vesistöjä varjellen
- Kunnostusojita turvemaita vain kun se on tarpeellista
- Pidä huolta metsän monimuotoisuudesta kaikissa metsänhoidon vaiheissa – lahoppuusto hiilivarastona



# Metsänomistajan keinot vaalia monimuotoisuutta

- Kasvata Suomelle luontaisia puulajeja
- Suosi sekapuustoisuutta ja huolehdi koivun osuudesta havumetsissä
- Säästä harvalukuiset lehtipuulajit
- Rajaa laadukkaita säästöpuuryhmiä ja säilytä niiden aluskasvillisuus. Muista tekopökkelöt!
- Jätä osa hakkuutähteestä korjaamatta energiapuuksi
- Säästä pysty- ja maalahopuuta sekä suojaheiköitä
- Säästä arvokkaat luontokohteet ja rantametsät



# Metsä Forestin strategiset hankkeet

Uudistavan  
metsätalouden  
edelläkävijä



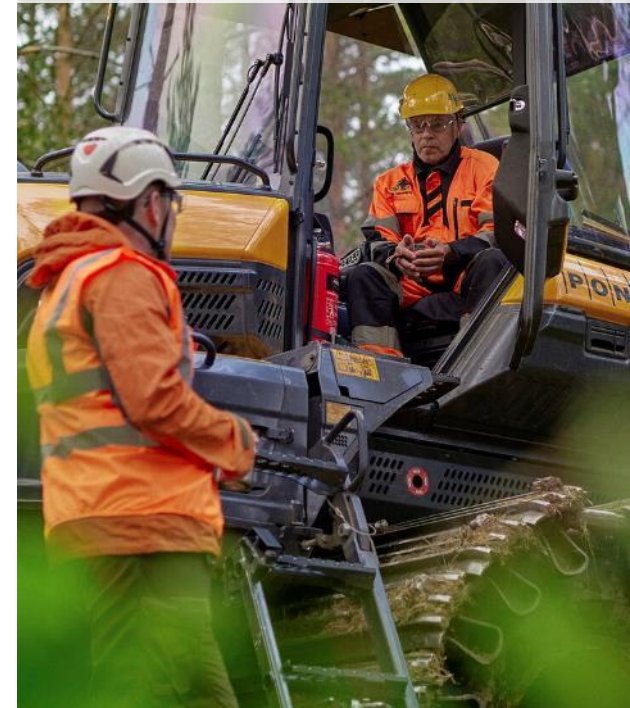
Ylivoimainen  
asiakaskokemus



Tehokkaimmat  
toiminnot ja  
resurssit



Arvoihin  
perustuvat,  
luotettavat  
kumppanuudet



# Ekologisen kestävyuden viestintä myynissä

- Tehtävänanto:
  - Laatikaa myyntipuhe, joka korostaa Metsä Groupin ekologisen kestävyuden toimenpiteitä ja arvoja. Keskittykää erityisesti siihen, miten yrityksen ekologinen kestävyys voi toimia myyntivalttina ja erottaa sen kilpailijoista.
- Tavoite:
  - Opitaan, miten ekologisen kestävyuden viestintä voidaan integroida myyntiprosessiin ja miten se voi parantaa myyntituloksia.





**Metsä**