



LAPPEENRANNAN
MUSEOT

KULTTUURIMAISEMISSA

Materiaalipaketti kulttuuriympäristöjen tarkasteluun

Materiaali

- Kulttuurimaisemissa -materiaalipaketti sisältää taustatietoa kulttuuriympäristöstä ja kulttuuriympäristökasvatuksesta, sekä viisi teemakokonaisuutta, joista jokainen käsittää johdantosivun sekä "Tutki!", "Kokeile!" ja "Jatka työskentelyä" -sivut, jotka tarjoavat harjoitteita teemojen tarkasteluun kulttuuriympäristökohteessa ja kohdekäynnin jälkeen.
- Harjoitteiden kautta opitaan havainnoimaan omaa kulttuuriympäristöä eri aistein, tutkitaan ympäristössä tapahtuneita muutoksia, ihmisen toiminnasta säilyneitä jälkiä ja maiseman kerroksellisuutta, sekä hahmotetaan omaa suhdetta kulttuuriperintöön ja kulttuurisen kestävyuden ylläpitoon.
- Harjoitteet voidaan toteuttaa ohjatusti omassa lähiympäristössä materiaalissa annetun tai linkitetyn aineiston pohjalta.
- Harjoitteita voi käyttää myös omatoimisesti lähikulttuuriympäristöön tutustumisen apuvälineenä.

Sisältötavoitteet

Materiaalin sisältötavoitteena on kulttuuriympäristön muutoksen, aikatasojen ja ihmisen toiminnan pohtiminen ja havaitseminen eri ympäristöissä, eri aisteja ja erilaisia lähteitä apuna käyttäen.

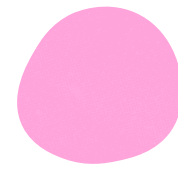
Oppimistavoitteet

Materiaali auttaa ymmärtämään kulttuuriympäristöjen kerroksellisuutta, tukee paikallisidentiteetin rakentamista ja vahvistamista, sekä liittyy kulttuuriperinnön suojelemiseen. Ihmisen toimintojen vaikutuksen havaitseminen antaa eväitä kestävän tulevaisuuden ymmärtämiseen ja siihen vaikuttamiseen

Kohderyhmät

Materiaalia voivat hyödyntää esimerkiksi yhdistys-, paikallismuseo- ja paikallishistoriatoimijat omassa kulttuuriympäristökohteissaan vierailevien ryhmien kanssa, sekä kasvattajat ja opettajat tutustuessaan peruskouluikäisten oppilaiden kanssa oman kuntansa kulttuuriympäristökohteisiin.

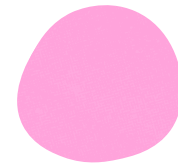
Käsitteitä



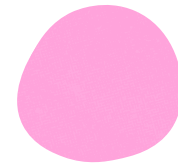
Kulttuuriympäristö tarkoittaa ihmisen käyttämää, hoitamaa, rakentamaa tai muuten muuttamaa ympäristöä, jonka maisemassa ihmisen toiminnan jäljet näkyvät.

Kulttuuriympäristöön kuuluvat rakennetun ympäristön lisäksi kulttuurimaisemat ja muinaisjäännökset.

(www.museoliitto.fi > kulttuuriymparistot)



Kulttuuriympäristökasvatus edistää ympäristön kulttuuristen merkitysten tunnistamista, arvioimista ja arvostamista sekä tukee ympäristösuhteen ja kulttuuri-identiteetin muodostumista ja kulttuuristen oikeuksien toteutumista.

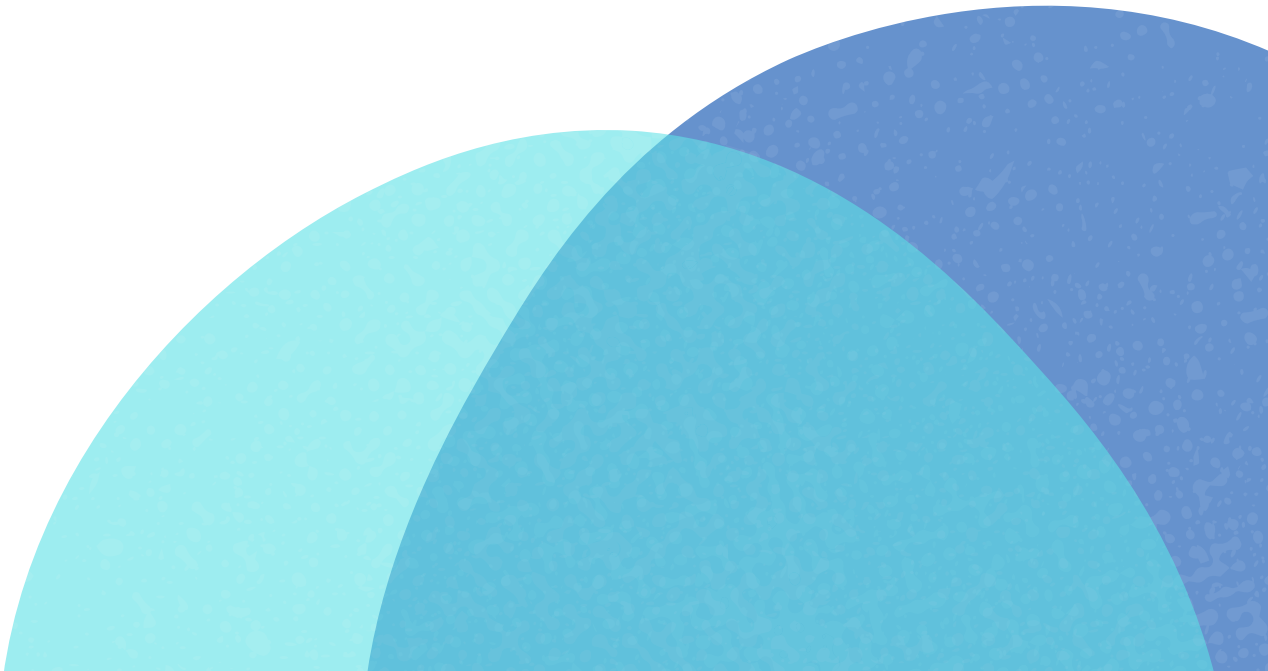


Kulttuuriympäristökasvattaja edistää toiminnallaan eri-ikäisten ihmisten ympäristötuntemusta ja sitä kautta ympäristöjen kestäväää kehittämistä ja säilyttämistä.

(Pohjana Finto, suomalainen asiasanasto ja ontologiapalvelu)



Kulttuuriympäristö?

- Kulttuuriympäristö on ikkuna menneeseen: maisemassa näkyvät vaikkapa uudet toimintatavat ja asutuksen, elinkeinojen ja infrastruktuurin kehitys.
 - Kulttuuriympäristö on oppimisympäristö, joka yksityiskohdissaan osoittaa, kuinka maailma muuttuu ja kehittyy.
 - Kulttuuriympäristön muutokseen ja kehitykseen vaikuttavat kulloinkin yhteiskunnassa vallitsevat arvot ja tarpeet.
- 



Kulttuuriympäristö tiedon lähteenä






Kulttuuriympäristökasvatus pohtii ihmisen roolia ja identiteettiä suhteessa ympäristöön.

Olemassa oleva ympäristö voi toimia lähdemateriaalina, joka kertoo meille...

- **Elinkeinojen muutoksesta:** eri aikakausien rakenteet osoittavat, kuinka maakäyttö ja elinkeinot muuttuvat ja kehittyvät
- **Yhteisön sosiaalisen rakenteen muutoksesta:** rakennettu ympäristö lisääntyy ja kerroksellistuu
- **Yhteiskunnan muutoksesta:** uusi toimintatapa voi viedä eteenpäin kokonaista elinkeinoa, muodostaa ympärilleen uuden yhteisön tai tuoda mukanaan uusia kulttuurisia vaikutteita (esim. teollisuus- ja asuinalueet, kulttuurikasvit)
- **Infrastruktuurin muutoksesta:** Maatalousyhteiskunta tarvitsi erilaista infrastruktuuria kuin nyky-yhteiskunta; palvelualat erilaista ympäristöä kuin fyysinen teollisuustyö; kaupungit erilaisia asumisratkaisuja ja liikenneyhteyksiä kuin pienemmät taajamat..
- **Kehityskaarista:** kehitys ei aina kulje suoraviivaisesti eteenpäin, vaan siihen liittyy myös harhapolkuja, epäonnistumisia ja osaamisen tai infrastruktuurin vanhentumista tai arvojen muutoksia (esim. hylätyt teollisuusrakenteet ja rakennukset, uusiokäyttö, ennallistaminen)
- **Tulevaisuudesta:** mitä enemmän tiedetään menneisyydestä ja nähdään sen jatkumolta, sitä enemmän voidaan myös ennakoida tulevaa ja arvioida ihmisen toiminnan vaikutuksia ympäristöön.

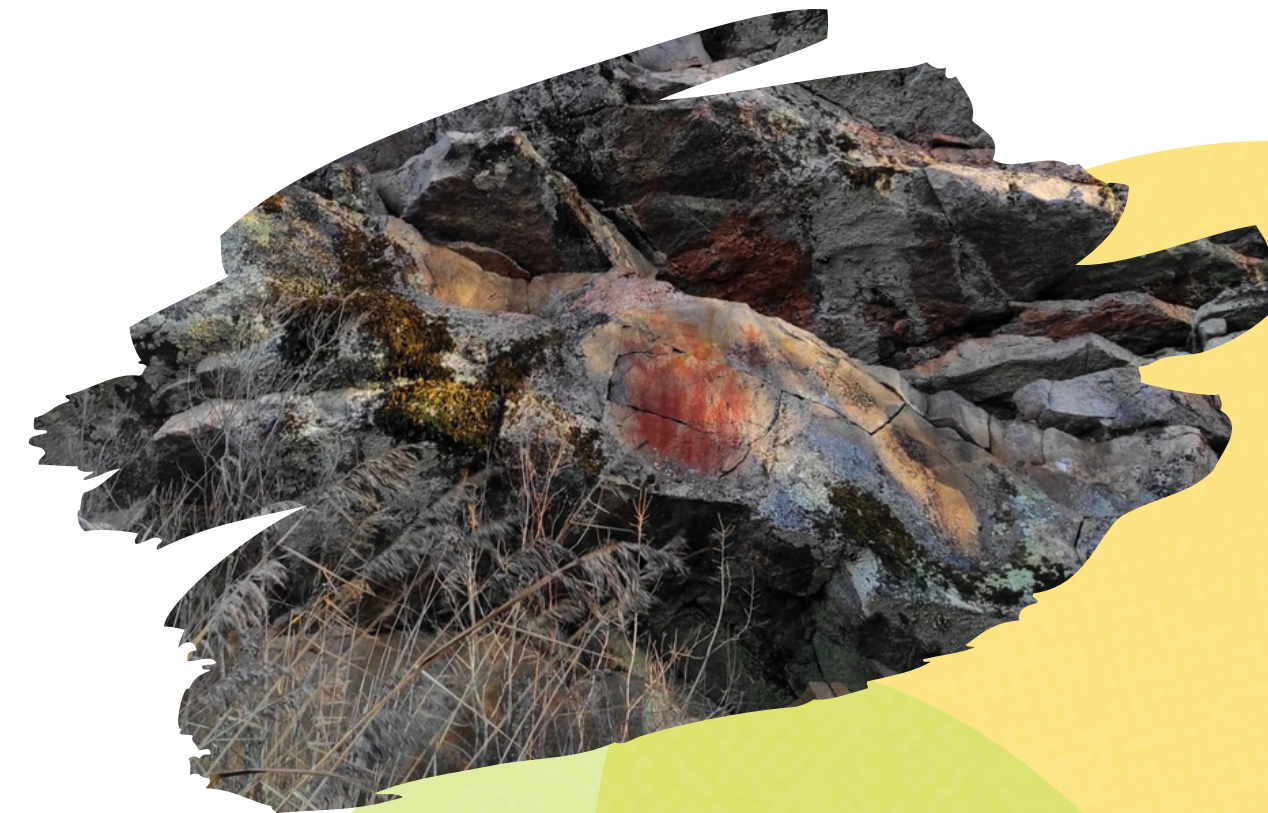


Kulttuuriympäristön havainnointiin viritteleviä harjoitteita

-  Teema 1: Oma kulttuuriympäristö
-  Teema 2: Muutos on pysyvää
-  Teema 3: Ympäristö eri aistein
-  Teema 4: Ympäristö tarinoiden kautta
-  Teema 5: Tulevaisuuden kulttuuriympäristö

Teema 1: Oma kulttuuriympäristö

Merkkejä ihmisen toiminnasta omassa ympäristössä voivat olla vaikkapa rakennukset, kulttuurikasvit tai muinaisjäännökset.



Kuvat:

- Virkin salotuvan rakennuksia Joutsenossa. Marianna Karttunen. Lappeenrannan museot.
- Ukonpalkoa eli "Kasakan jalanjälkeä" Lappeenrannan linnoituksen valleilla. Marianna Karttunen. Lappeenrannan museot.
- Kolmiköytistenvuoren kalliomaalaus Ruokolahdella. Marianna Karttunen. Lappeenrannan museot.

Tutki!

Tutkimuskohde: Ihmisen toiminnan jäljet

Tutki omaa lähiympäristöäsi. Millaisia merkkejä ihmisen toiminnasta löydät? Näkyykö maisemassa jälkiä asumisesta, viljelystä, teollisuudesta, metsätöistä, eläinten pidosta, liikenteestä...? Kirjaa ylös havaintosi.

Kokeile!

Katso lähiympäristöä kuvitteellisen kameran linssin läpi.

"Ota kuva" jostakin itseäsi kiinnostavasta kohteesta.

Miltä kohde näyttää sinun linssisi läpi: kuinka kuvauskohteesta on tullut tällainen ja kuinka ihminen on siihen vaikuttanut?

Esittele kuvauskohteesi muulle luokalle/ryhmälle/kanssakävijöille.

Kerro myös, miksi valitsit juuri tämän kohteen.

Jatka työskentelyä

Tutustu alueen vanhoihin karttoihin ja ilmakuviin esimerkiksi vanhatkartat.fi tai paikkatietoikkuna.fi -palveluissa. Koeta löytää tämänhetkinen sijaintisi. Mitä kartat ja kuvat kertovat: oliko alueellasi aiemmin metsää tai peltoa, missä tiet kulkivat, näkyykö kartassa rakennusten sijainteja?

Piirrä kartta alueesta nykyisin. Voit nimetä karttaan tuttuja paikkoja niiden oikeilla nimillä, itse keksityillä nimillä tai molemmilla: nimeä karttaan vaikkapa omat reittisi ja harrastuspaikkasi: missä olisi jalkapallopolku, hevoshankuja tai lukutoukanraitti?

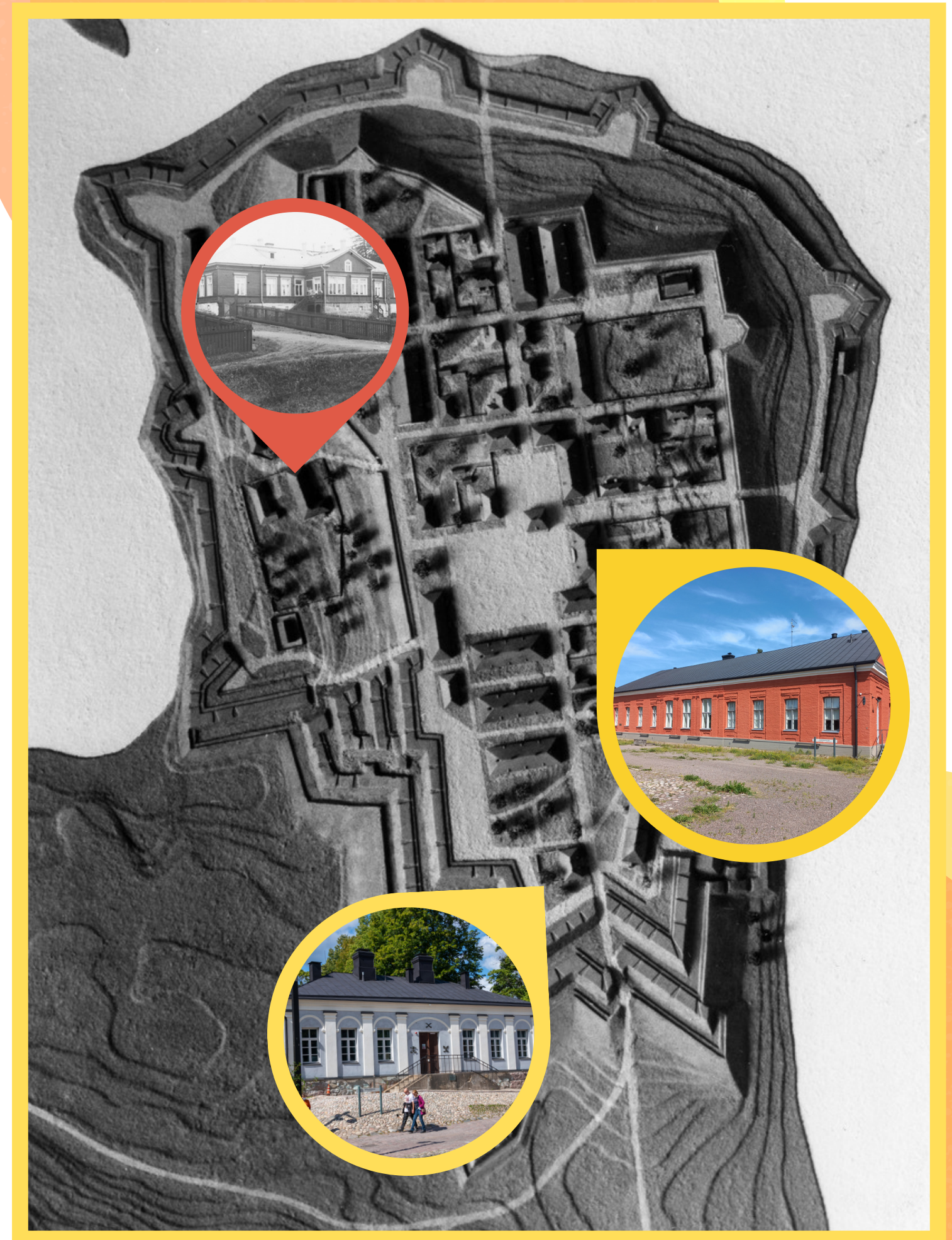
Teema 2: Muutos on pysyvää

Ihmisen toiminta vaikuttaa siihen, millaiseksi ympäristö rakentuu ja kuinka se säilyy.

Kuvassa Lappeenrannan linnoitus 1700-luvulla. Vartiotupa (1772) ja Komendantintalo (1778) löytyvät linnoituksesta yhä - Maaherrantalo (1722) sitä vastoin paloi 1970-luvulla.

Kuvat:

- Karjalainen, S., Mikonsaari, A. A. & Koskinen, K. Lappeenrannan Linnoituksen pienoismalli; Linnoitus kuvattuna 1700-1800-luvun vaihteessa. Lappeenrannan museot.
- Almqvist, A. Linnoitus, vankilatyöntekijöiden asuinrakennus, Maaherran talo; kuvattu Linnoituksen puolelta, taustalla Palloa. Lappeenrannan museot.
- Ratsuväkimuseo. Tuomas Nokelainen. Lappeenrannan museot.
- Komendantin talo. Marianna Karttunen. Lappeenrannan museot.



Tutki!

Tutkimuskohde: miten ja miksi ympäristö muuttuu

Tutki ympäröivää maisemaa. Näetkö jotain, mikä on säilynyt läpi vuosikymmenten? Huomaatko jotain, mikä on katoamassa tai jo kadonnut? Mikä maisemassa on vanhaa, mikä uutta? Kirjaa ylös havaintosi.

Kokeile!

Kuvittele olevasi...

- *Pihamaan kivi*: olet ollut samalla paikalla vuosituhansia. Mitä kaikkea ympärilläsi on ennättänyt tapahtua?
- *Pihapuu*: olet kasvanut paikoillasi joitakin kymmeniä tai satoja vuosia. Kuinka ympäristösi on muuttunut?
- *Nurmiapila*: kurkistelet nurmen seasta yhden kesän ajan. Mitä näet kesän aikana?

Kyykkikää kivinä, huojukaa pihapuina ja katselkaa pihamaata nurmiapilan näkökulmasta. Keskustelkaa siitä, miltä maailma näyttää ja on näyttänyt kunkin perspektiivistä.

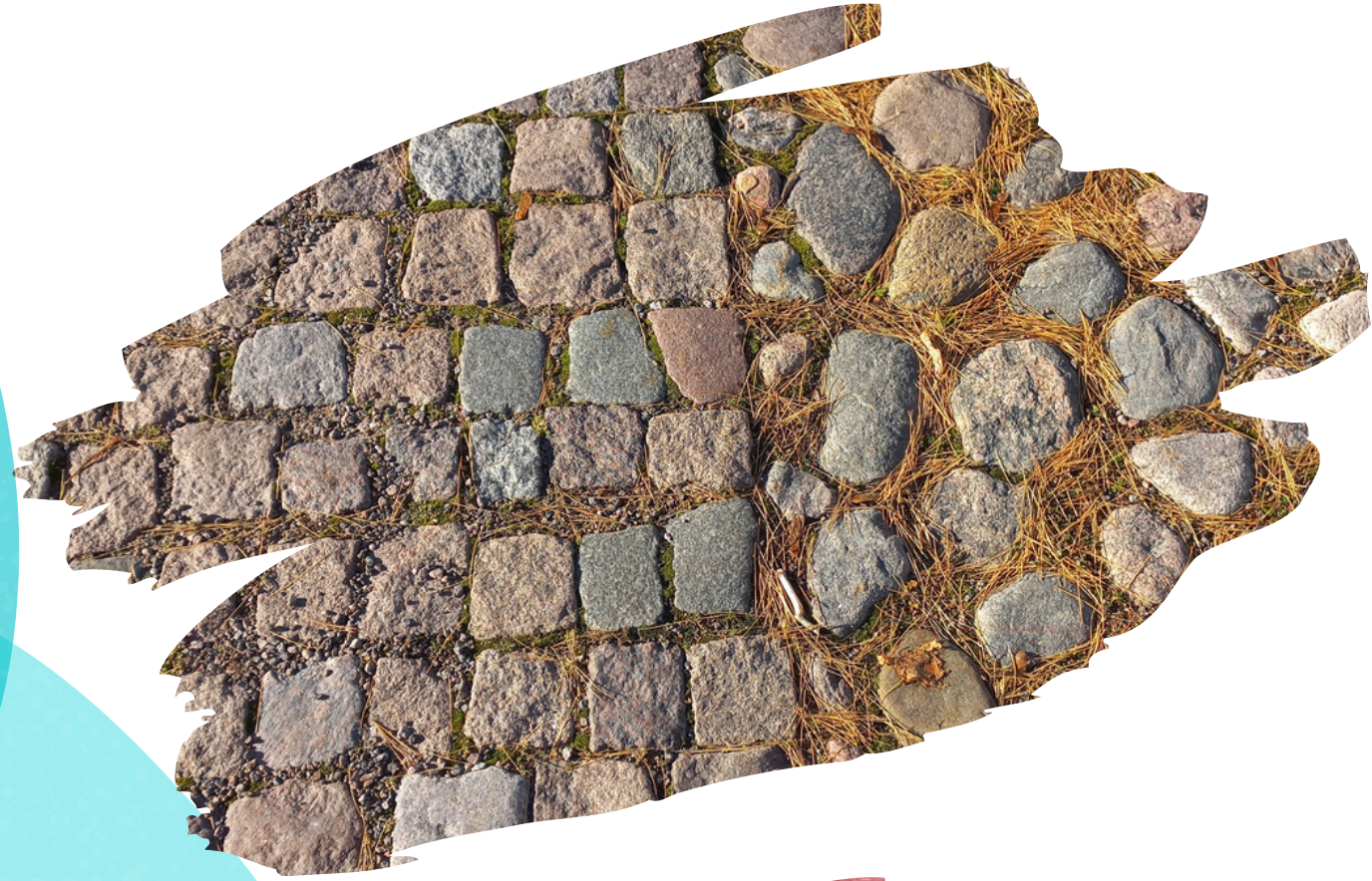
Jatka työskentelyä

Etsi vanha valokuva itsellesi tärkeästä paikasta. Voit käyttää lähteenä esimerkiksi [finna.fi](https://www.finna.fi) -palvelua tai kotoa löytyviä valokuvia.

Kuvaa valitsemasi paikka uudelleen mahdollisimman samasta kulmasta. Millaisia muutoksia huomaat kun tarkastelet kuvia rinnakkain?

Halutessasi voit tehdä kuvista vaihtokuvan. Vaihtokuvia voi luoda esimerkiksi Microsoft Sway -ohjelmalla.

Teema 3: Ympäristö eri aistein



Ympäristö tuoksuu,
kuuluu ja tuntuu -
ehkä jopa maistuu.
Eri aikoina
aistihavainnot ovat
olleet erilaisia.

Kuvat:

- Katukiveystä Lappeenrannan linnoituksessa
- Ruusuruoho kukassa Haminan portilla.
- Nurkanpää linnoituksella sijaitsevassa talousrakennuksessa.
- Satamanlahden puoleisia valleja ja vallikiveystä.
- Kaikki kuvat: Marianna Karttunen. Lappeenrannan museot.

Tutki!

Tutkimuskohde: Miltä ympäristö tuntuu, tuoksuu tai kuulostaa?

Tutki lähiympäristöä ja sen osia. Millaisia materiaaleja ympäristöstä löytyy? Miltä ne näyttävät, tuoksuvat tai tuntuvat käden alla? Näkyykö käytössä kuluneita pintoja tai mielenkiitaisia kuvioita? Tuntuuko jokin materiaali lämpimämmältä kuin toinen?

Millaisia ääniä kuuluu? Kirjaa ylös havaintojasi.

Kokeile!

Eläydy ympäristöön kehollasi.

Mikä maisemassa/ympäristössä liikkuu? Liikkeessä voi olla luonto (vaikkapa puun oksat tai virtaava vesi), koneet ja laitteet, rakennusten osat (vaikkapa tuuliviiri tai ikkunan luukku), erilaiset rakenteet (kuten pihakeinu tai tuulesa värisevä lipputanko), ihmiset ja eläimet... Onko liike pyörivää, aaltoilevaa, äkkinäistä, mihin suuntaan? Kuuluuko liikkeestä ääniä?

Muodosta liikettä kehollasi: isommassa ryhmässä ihmisosat ovat liikkeessä ja äänessä ja vuorovaikutuksessa toistensa kanssa.

Jatka työskentelyä

Astu maisemaan ja mene sisälle sen maailmaan. Missä olet? Mitä näet? Miltä ympäristö tuoksuu? Mitä kuulet? Millainen hetken tunnelma on? Miltä sinusta tuntuu? **Piirrä** tuokiokuva sinua ympäröivästä todellisuudesta.

Voit myös kuvailla näkemääsi ja tuntemaasi kaverille, joka piirtää oman näkemyksensä kuvaillusta tuokiosta.

Teema 4: Ympäristö tarinoiden kautta

Tarinat tekevät
kulttuuriympäristöön
kätkeytyviä ilmiöitä,
tietoa ja tunteita
näkyviksi.

Kuva:

Väkeä tarinoiden äärellä Lappeenrannan museoiden
Kuolemaa ja kummituksia -kävelykierroksella. Petra
Lukkari. Lappeenrannan museot.

Tutki!

Tutkimuskohde: (Kulttuuri)ympäristöön liittyvät tunteet

Tutki seuraavien sivujen tekstikatkelmia. Millaisia tunteita ympäristöä kohtaan teksteistä välittyy? Pohdi, millaisia tunteita tämänhetkinen ympäristösi sinussa herättää. Kirjoita ajatuksiasi ylös.

”

Vuori näyttää mahtavalta kulissilta. Aamun harmaassa valossa on typerryttävän vihreää. Aamu näyttää samanlaiselta kuin kaikissa kaupungeissa kaikkina aamuina. Belfast. Hauras ja herkkä paikka, rykelmä taloja, katuja ja parkkipaikkoja.

Entä ihmiset? He ovat heräilemässä tai sitten eivät. Hellyys on vähäpätöinen sana kuvailemaan tunteitani tätä kaupunkia kohtaan. Kaupunki on kuin kokoelma ihmiskehoja. Belfastin täysi selkärankoja, munuaisia, sydämiä, maksoja ja keuhkoja. Toisinaan tämä elinten täyttämä hauras kaupunki saa minut kiehumaan ja kihisemään hellyyttä. Näitä ihmisiä ei voi murhata mikään ja he kuuluvat minulle, koska minä ajattelen heitä.

Belfast - pelkkä katujen sekasotku, muutama kuhmu maanpinnassa, Jumalan hiljainen huokaus.

Voi sinua maailma. Kyllä sinä olet kaunis.

Robert McLiam Wilsonin romaanista Eureka Street, Belfast

”

Vaikka aamun aavistaa jo taivaan itäisellä syrjällä, vielä on yö, ja se on minun. Minä saavuin ja lähden ensimmäisenä. Aaro nukkuu kuusimajassa vielä hetken ja hankkiutuu sitten kärrytietä maantielle. Hän ei tunne Vehkasalosta muita reittejä, hänelle tämä on mikä tahansa metsä, mutta minä voin valita miten kuljen.

Vähän ennen suolampea lintujen lauluun ja tuuleen punoutuu ohut, toisenlainen säie. Vehkajoen solina houkuttelee minut kärrytieltä metsään. Ääni mutkittaa ja katkeilee, vahvistuu sitten jänteeksi, joka kiskoo yli kumpareiden ja märkien painanteiden. Taivutan edestäni saniaisten verhon ja pääsen tutulle polulle. Se myötäilee laakson pohjaa ja hypähtää sammaleiselle töyräälle, jolla keltavahveroiden lamput lamput opastivat meitä pilvisinä syyspäivinä, kun metsä nieli silmät jo varhain. Töyräältä ei ole joelle enää pitkä matka.

Anni Kytömäen romaanista Margarita

Kokeile!

Kuvittele jonkin lähiympäristön kiven, puun tai tolpan kuvaavan vuoronperään jotakin seuraavista, kulttuuriympäristöön liittyvistä asioista.

kaupunki, maaseutu, parkkipaikka, kärrypolku, katu, metsä, joki, ihminen
... keksi itse lisää ...

Miltä kohteen kulloinkin kuvaama asia sinusta tuntuu?

Haluatko mennä lähelle? Tekeekö mielesi nyrpistää nenää?

Ilmennä tunnettasi keholla: hyödynnä välimatkaa, asentoa, ilmeitä...

Lopuksi voidaan käydä kierros, jossa jokainen osallistuja saa sanallisesti kertoa tunteuksistaan.

Jatka työskenntelyä

Kirjoita lyhyt teksti itsellesi tärkeästä kulttuuriympäristöstä.

Teksti voi olla vaikkapa

- runo
- kummitustarina
- laulu
- teksti matkailumainokseen

Teema 5: Tulevaisuuden kulttuuriympäristö

Menneisyyden ihmiset ovat muokanneet kulttuuriympäristöä sellaiseksi, jollaisena sen nyt näemme. Millaisen ympäristön me jätämme jälkeemme?

Kuva:
Mihin polku johtaa?
Marianna Karttunen. Lappeenrannan museot.

Tutki!

Tutkimuskohde: Muutos omassa ympäristössä ja siihen vaikuttaminen

Tutki omaa lähiympäristöäsi. Millaisina muutoksina ihmisen tämänhetkinen toiminta näkyy ympäristössäsi? Mitä vaikutuksia toiminnalla on? Millaiselta kulttuuriympäristösi näyttää tulevaisuudessa? Kirjoita ylös ajatuksiasi.

Kokeile!

Etsi ympäristöstäsi rakentamiseen soveltuvia luonnonmateriaaleja. Suunnittele ja **toteuta** pienoismalli tulevaisuuden rakennuksesta löytämistäsi materiaaleista.

Kuinka rakennus istuu ympäristöönsä? Mikä on sen käyttötarkoitus? Miten se muuttaa ympäristöään tai mitä sen käyttö vaatii?

Luonnonmateriaaleista koottu rakennus säilyy maisemassa vain hetken ja katoaa pian tuulen, lumen tai veden vaikutuksesta.

Jatka työskenntelyä

Pohdi mitkä asiat ovat sinulle (kulttuuri)ympäristössä tärkeitä?
Haluaisitko säilyttää lähimetsää, saada tyhjillään seisovan rakennuksen hyötykäyttöön tai vaikkapa edistää lasten ja nuorten ympäristötoimintaa?

Toteuta vaikuttamiskampanja.
Kampanjan voi toteuttaa valitsemassaan välineessä, esimerkiksi somekanavissa, julisteina ja flaijereina, tietoisikuna, siivoustalkoina, yhteydenottoina kuntapäätäjiin.

Mistä lisätietoa?

Muistiorganisaatioissa, eli museossa, arkistoissa ja kirjastoissa on runsaasti tietoa paikallishistoriasta, kulttuuriympäristöjen vaiheista ja alueen kehityksestä. Lähteinä voivat toimia vaikkapa tekstit, kuvat, kartat, videot ja muu mediamateriaali.

- Lappeenrannan museoiden Finna-sivut:
lappeenrannanmuseot.finna.fi/
- Museoviraston kulttuuriympäristöpalvelut:
museovirasto.fi/fi/kulttuuriymparisto
- Museoviraston arkeologisen kulttuuriperinnön opas:
<http://akp.nba.fi/wiki>
- Ympäristö nyt –sivusto:
<https://ymparistonyt.fi/teemat/kulttuuriymparisto-3/>
- Ympäristökasvatus kuvataiteessa:
http://www10.edu.fi/kuvataide/tiedollinen_luonnon_tarkastelutapa/luontomatkaillen_maisemat/



LAPPEENRANNAN
MUSEOT

Innostavia hetkiä
kulttuuriympäristöjen ja
kulttuuriympäristökasvatuksen
parissa!