



Kulttuuriperintö-
kasvatuksen
seura

Kulttuuriympäristöt ja metsäsuhteemme

Opetushallituksen rahoittama
opettajien täydennyskoulutus

Erityisasiantuntija Julia Uusoksa

Toiminnanjohtaja Ira Vihreälehto

6.5.2025

Kulttuuriympäristöt ja metsäsuhteemme etäkoulutus ti 6.5. klo 12-16

Mikä on sinulle rakkain mielenmaisema?

Kulttuuriympäristöjen koulutuksessa pohdimme suomalaista ympäristö- ja metsäsuhdetta sekä harjoittelemmekin maisemalukutaidon aakkosia. Esittelyssä ovat myös erilaiset ulkonaoppimisharjoitukset, koska liikkuminen ja raikas ilma kesken koulupäivien on tutkitusti hyvä juttu!

1200-1315 Suomen Kulttuuriperintökasvatuksen seuran Julia Uusoksa ja Ira Vihreälehto tutustuttavat dialogisesti kulttuuriympäristön käsitteisiin.

1315-1415 Turun yliopiston tutkija Laura Puolamäki esittelee maisemalukutaidon aakkoset.

1430-1600 Kulttuuriperintökasvatuksen seuran Ira Vihreälehto johdattaa läheisen kulttuuriympäristön äärelle toiminnallisesti.

Esittelyssä eri-ikäisille ja eri oppiaineisiin sovellettavia ulkonaoppimisen tehtäviä.



“Ympäristössä näkyy ihmisen toiminta sekä vuorovaikutus luonnon kanssa esihistoriasta nykypäivään asti. Erilaisista ja eri-ikäisistä maisemista, rakennetuista ympäristöistä ja arkeologisesta perinnöstä muodostuvaa kokonaisuutta kutsutaan kulttuuriympäristöksi.”

Museovirasto



Arkeologinen kulttuuriympäristö

- Mene **muinaismuistot.info** –sivulle, etsi lapsuutesi maisemat tai muu sinulle nostalgialla tuottava paikka Suomessa
- **Etsi läheisin kohde**, mitä tietoja paikasta löytyy?
- **Tiesitkö tästä paikasta aiemmin?**

- Arkeologia on vanhinta kulttuuriperintöä
- Miten muinaismuistokohteet on löydetty?



Muinaisjäännökset Suomessa

- Muinaismuistolain mukaan yli 100 vuotta vanhat esineet joiden omistajaa ei tunneta, määritellään muinaisesineiksi
- Suojeltuja kiinteitä muinaisjäännöksiä on Suomessa tällä hetkellä **37953**, ja määrä kasvaa alati (noin 1000 uutta joka vuosi)
- Kiinteällä muinaisjäännöksellä tarkoitetaan kohdetta, jossa voidaan todeta olevat säilyneitä merkkejä muinaisesta ihmistoiminnasta
- Pääasiassa kaikki 1700-lukua vanhemmat säilyneet kohteet ovat suojeltuja kohteita, nuorempien kohteiden kanssa käytetään paikallista harkintaa
- Nuorimmat muinaisjäännöskohteet ovat II maailmansodan aikaisia linnoituksia
- Valmisteilla uusi laki arkeologisesta kulttuuriperinnöstä korvaamaan 1960-l muinaismuistolain





“Maisemat ovat syntyneet ihmisen ja luonnon pitkän vuorovaikutuksen tuloksena. Ne välittävät historiallisia ja kulttuurisia arvoja. Maisemat ovat olennainen osa ihmisten arkiympäristöä sekä ihmisten ja muiden lajien hyvinvointia.”

Ympäristöhallinto





Oulankajoen luonnon- ja kulttuurimaisemat © Tapio Heikkilä

Kunniamaininnan saanut kuva. © Ulla Vuori

Kuva: Anne Sevela



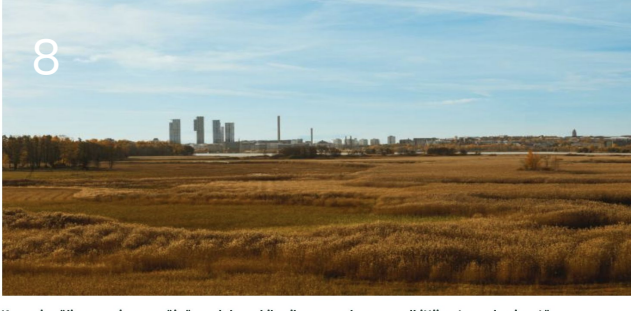
**Vastaa chattiin vapaasti tai numerolla:
Millainen kotimainen mielenmaisema
tuottaa sinulle eniten hyvinvointia?**

Voit halutessasi lisätä, mistä kuva sinua muistuttaa tai mitä siitä puuttuu.

Nurmeksen Ylikylän viljelymaisemien aluetta Pohjois-Karjalassa © Tapio Heikkilä

Kitkajärvien ja Riisitunturin maisemia, Pohjois-Pohjanmaa ja Lappi © Tapio Heikkilä

Kunniamaininnan saanut kuva. © Juhani Virkanen



© Upe Nykänen

Kansainvälisen maisemapäivän valokuvakilpailussa parhaana palkittiin otos syksyisestä kosteikkomaisemasta keskellä kaupunkia. © Niko Ahokangas

**Kuvat
ymparisto-fi-sivustolta**

Kuva: Katri Yrjölä

Näsinmäki on hieno illatretken kohde Porvoonjokilaakson kansallismaisemassa. Kuva: Upe Nykänen

Valtakunnallisesti arvokkaat maisema-alueet

- Suomessa on 186 valtakunnallisesti arvokasta maisema-aluetta.
- Maaseudun edustavimpia kulttuurimaisemia, joiden arvo perustuu monimuotoiseen kulttuurivaikutteiseen luontoon, hoidettuun viljelymaisemaan ja perinteiseen rakennuskantaan.
- Lisäksi alueisiin sisältyy muita maisematyyppejä, kuten saaristolaista ja saamelaista elämänmuotoa edustavia kohteita sekä historiallisesti merkittäviä maisemanähtävyyksiä.
- Valtakunnallisesti arvokkaat maisema-alueet (VAMA) perustuvat maankäyttö- ja rakennuslakiin.

Valtakunnallisesti arvokkaat maisema-alueet
Nationellt värdefulla landskapsområden

□ Maisema-alueet / landskapsområden
■ Maakunnat / landskap

0 100 km

Valtakunnallisesti arvokkaat maisema-alueet/Nationellt värdefulla landskapsområden: SYKE, 2021
Taustakartta/Bakgrundskarta: MML/LMV, Tilastokeskus/Statistikcentralen, 06/2021



Suomen kansallismaisemat

- Suomella on 27 virallista kansallismaisemaa.
- Viralliset kansallismaisemat valittiin ympäristöministeriössä vuonna 1994 Suomen 75-vuotisuuden juhlallisuuksien jälkimainingeissa.
- Kansallismaisemista myös äänestetään epävirallisesti erilaisissa yhteyksissä.



Köyliönjärvi ja Kirkkosaari



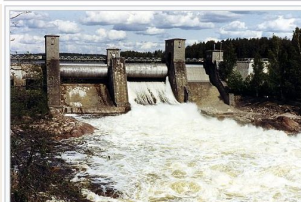
Porvoonjoen rantaa sekä Vanhan Porvoon puutaloja



Varistaipaleen kanava Heinäveden reitin varrella.



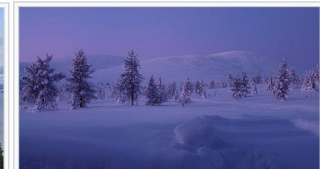
Olavinlinna kesällä 2002.



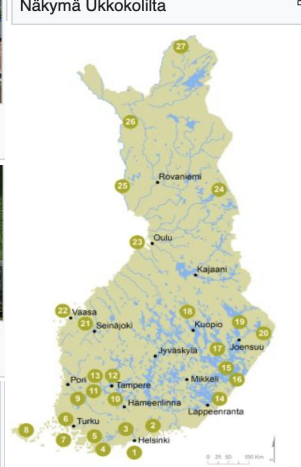
Imatrankosken kuohuja 1982.



Näkymä Ukkokoliilta



Pallastunturin Taivaskero ja Pyhäkero (edessä)



Helsinki mereltä



Tammerkoski.



Tyvään Pyhän Olavin kirkko.



Aurajoki jakaa Turun keskustan kahteen osaan.



Hiittinen, saaristomeri.



Tapiolaa kesällä 2001.





"When you're born, you are like a single drop of water, flying upward, separated from the one giant consciousness. You get older. You descend back down. You die. You land back into the water, become one with the ocean again. No more separated. No more suffering. One consciousness."

Buddhist Monk Luang (White Lotus)



1



Billänsin ruusikin näköaloja osana Pohjan ruukkien kansallismaisemaa. Kuva: Kukka Kyro

2



Harakka kohoaa lähes keskellä merellisen Helsingin kansallismaisemaa. Kuva: Marja Urtala

3



4



Pielisen suumasta katsottuna Koli on avan toisenlainen, kuin kuukuisien vaarojen huipulta nähtynä. Kuva: Antti Huttunen

5



Aulangon majesteettinen näköala kuuluu Vanajaveden laakson kansallismaisemaan, vaikkei Vanajaveden rannalla olekaan, vaan Aulangonjärven. Kuva: Tomi Pohja

6



**Vastaa chattiin numerolla:
Millaisen vesistön pisara sinä olet?
Voit halutessasi lisätä, miksi.**

7



Maisema Aavasaksan näkötiemistä kohti Tornionjokilaaksoa ja laajaa kansallismaisemaa. Kuva: Jonna Saari

8



9

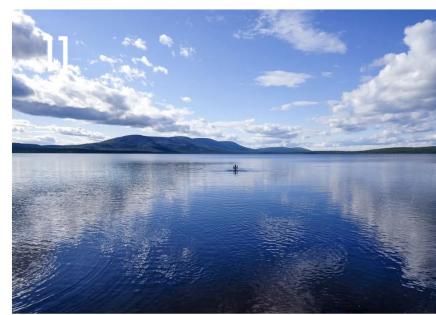


10



Kongonsaari on osa Pihlajaveden kansallismaisemaa, ja saarelle pääsee myös autolla. Kuva: Caj Koskinen

11



Punainenhiekkarannalla voi uida keskellä kansallismaisemaa. Huomaa, että ranta on kesäisin todella suosittu, ja autolle voi olla vaikea löytää paikkaa. Kuva: Jonna Saari

12



Talvinen Imatrankoski voi olla hyvinkin hiljainen, silti näkemisen arvoinen. Kuva: Antti Huttunen

Vesistöemme

- **Järvet ja järviytyminen:** Suomi on "tuhansien järvien maa" – maassamme on yli **187 000 järveä**, jotka muodostavat noin 10 % pinta-alasta. Järvet ovat pitkälti jääkauden peruja.
- **Joet ja purot:** Suomessa on noin **647 000 jokea ja puroa**, joista monet ovat lyhyitä ja matalia. Pidemmät joet (esim. Kemijoki, Tornionjoki) ovat tärkeitä vesivoimalle ja kalastukselle.
- **Rannikko ja saaristo:** Suomen merialueet (Itämeri, Selkämeri, Saaristomeri) ja saaristo (yli 179 000 saarta) tarjoavat ainutlaatuisen merimaiseman, joka (joskus) jäätyy talvella!
- **Pohjavesivarat:** Suomessa on runsaasti puhdasta pohjavettä. Noin 60 % suomalaisista saa juomavetensä pohjavesilähteistä.
- **Uhat:** Vesistöjä uhkaa rehevöityminen, teollisuusaasteet ja ilmastonmuutos.
- **Kulttuurihistoria:** Vesistöt ovat olleet keskeisiä liikenteelle (historialliset vesireitit), kalastukselle ja virkistyskäytölle (esim. kesämökit järvien rannoilla, purjehdus yms.).



Vesien ekologinen tila Suomessa on yleisesti melko hyvä, mutta kemiallinen tila on huono. Suurin osa merkittävistä pohjavesialueista on toistaiseksi hyvässä tilassa. © Dmitry Naumov, Adobe Stock



Hollolassa sijaitseva lähde. © Mirjam Orvoma, Syken kuvapankki





**"We shape our buildings
and afterwards our buildings shape us."
Winston Churchill**

Valtakunnallisesti merkittävä rakennettu kulttuuriympäristö

- Mene [rky.fi](https://www.rky.fi) -sivulle
- **Etsi oma asuinalueesi tai sinulle tärkeä paikka**, onko sen lähellä valtakunnallisesti merkittävää rakennettua kulttuuriympäristöä?
- Jos olet asunut/vieraillut alueella pitkään, **onko kulttuuriympäristön "valtakunnallinen merkittävyys" otettu huomioon** alueen kehittämisessä, esim. rakennusten korjaamisella, uudisrakentamisen sopeuttamisessa perinteiseen tyyliin tai muissa kaavoitusratkaisuissa?

PERUSHAKU

valitse kunta

kaikki kunnat

kohteen nimi tai sen osa ?

kohteeseen sisältyy

kaikki vaihtoehdot

ympäristön nykyluonne

kaikki vaihtoehdot

hae

kohteet maakunnittain

KARTTAHAKU



KOhteet MAAKUNNITTAIN

Etelä-Karjala	43
Etelä-Pohjanmaa	58
Etelä-Savo	56
Kainuu	49
Kanta-Häme	69
Keski-Pohjanmaa	23
Keski-Suomi	52
Kymenlaakso	57
Lappi	124
Pirkanmaa	94
Pohjanmaa	86
Pohjois-Karjala	49
Pohjois-Pohjanmaa	106
Pohjois-Savo	64
Päijät-Häme	46
Satakunta	81
Uusimaa	231
Varsinais-Suomi	182

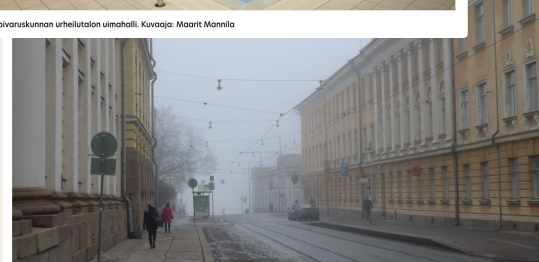


Rakennettu kulttuuriympäristö

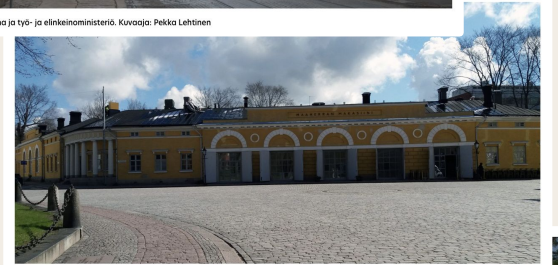
- Esim. valtion (julkinen) rakennusperintö, kirkolliset kulttuuriympäristöt, asuinalueet, linnat yms.
- Valtakunnallisesti merkittäviä rakennetun ympäristön kohteita on yli 1200.
- Valtakunnallisesti merkittävien rakennettujen kulttuuriympäristöjen rakenne, kylä- ja kaupunkikuva pyritään turvaamaan sekä säilyttämään alueilla jo olevia rakennuksia ja ympäristöjä. Lisäksi tavoitteena on mahdollisen täydennysrakentamisen ja muiden muutosten sopeuttaminen kulttuuriympäristön ominaisluonteeseen ja erityispiirteisiin.



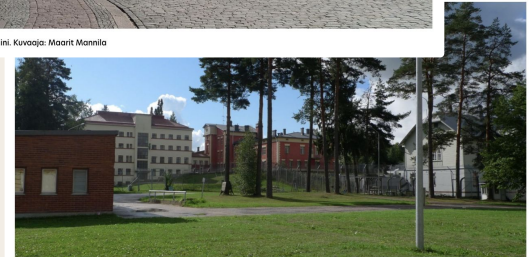
Vekaranjärven korpiväestön urheilutalon uimahalli. Kuvaaja: Maarit Mannila



Valtioneuvoston linna ja työ- ja elinkeinoministeriö. Kuvaaja: Pekka Lehtinen



Turku Maaherran makasiini. Kuvaaja: Maarit Mannila

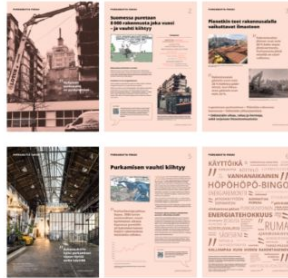


Keravan vanhila. Kuvaaja: Pekka Lehtinen



Purkamatta paras -näyttely omiin tiloihin

Verkkosivu (www)



Purkamatta paras -kampanja on julkaissut 25 tulostettavasta julisteesta koostuvan näyttelyn, joka tukee kestävän kehityksen kasvatuksen tavoitteita monialaisesti. Soveltuu parhaiten yläkoulun ja toisen asteen sekä aikuisten opetukseen. Näyttelyyn tutustumista kannattaa purkaa esim. seuraavin keinoin:

Pyydä osallistujia kirjaamaan ylös keskustelua varten:

- mielestään tärkeimpiä asioita näyttelystä
- näyttelyyn liittyviä kysymyksiä, jota voi esittää muille
- omia mielipiteitään näyttelyn aiheista



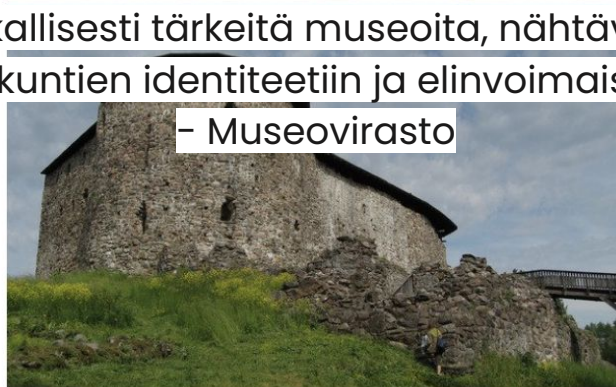
Turun linna

Hämeen linna

Kuusiston linnanraunio

“Suomen kiehtovat keskiaikaiset linnat, vaikuttavat rauniolinnat ja uudemmat uljaat linnoitukset ovat valtakunnallisesti ja paikallisesti tärkeitä museoita, nähtävyyksiä ja tapahtumapaikkoja, joiden merkitys paikkakuntien identiteettiin ja elinvoimaisuuteen on merkittävä.”

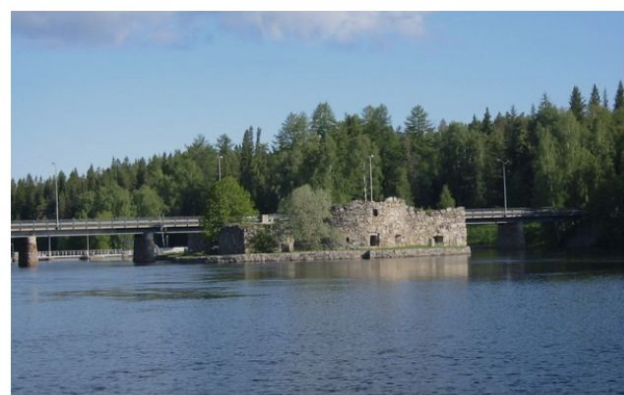
- Museovirasto



Kastelholman linna

Raaseporin rauniolinna

Olavinlinna



Kajaanin rauniolinna



Lappeenrannan linnoitus



Haminan linnoitus

Millaista elävää perintöä olet kokenut Suomen linnoissa?



Suomenlinna



Svartholma



Kotkan linnoitukset



"Paras paikka maailmassa on metsä,
jossa kukaan ei kysy sinulta mitään."

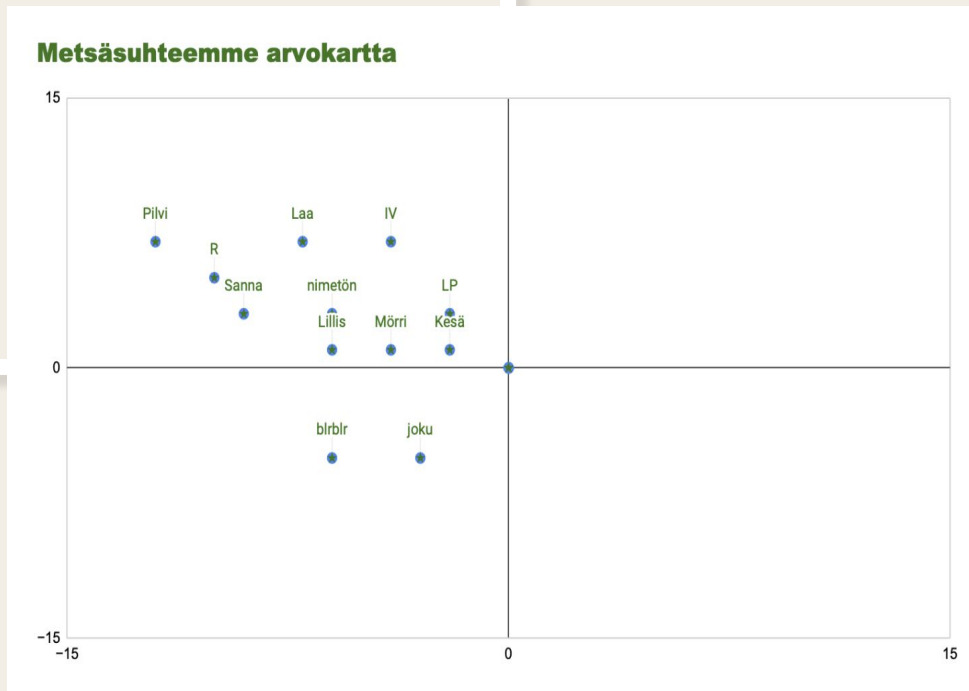
Nuuskamuikkunen (Muumit)



Metsäsuhteemme arvokartta

Pyhä

Biologinen
hyöty



Taloudellinen
hyöty

Arkinen

Metsähallitus hakkaa Hossan retkeilyaluetta, joka on vuoden 2011 retkeilykohde.



A woman with long brown hair is wearing a crown made of moss and ferns. She is looking slightly to the right. The background is a forest with trees and foliage. The image is framed by a light blue border with white star-like patterns.

ILMASTOITKU

Tule laulamaan Ilmastoitkua

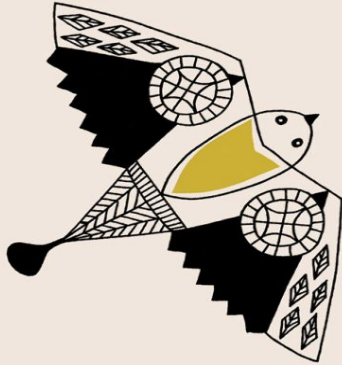
16.5.2025 klo 12-14

Eduskuntatalolle Helsinkiin tai jäsenyhdistykseemme

Ilmastoitku-lauluteos on julkinen kannanotto metsiemme kulttuuriperinnön puolesta. Ilmastoitkun tahdissa vaadimme laulaen ja itkien metsien suojelua. Kalevalaisina naisina haluamme kantaa oman vastuamme luonnon monimuotoisuuden säilymisestä kulttuuriperintö edellä!



**KALEVALAISTEN
NAISTEN LIITTO**



KULTTUURIN VUOSIKELLO

*Materiaaleja ja vinkkejä kasvattajille
kulttuurisen kestävyuden saavuttamiseksi*

[Materiaalit teemoittain](#)

[Materiaalit kuukausittain](#)

[Suunnittele oma vuosikello](#)

[Tarkennettuun hakuun](#)



Kulttuuriperintökasvatuksen seuran Kulttuurin vuosikello -materiaalipankki

—

ulkona oppimiseen soveltuvia tehtäviä ja toimintamalleja

Maiseman muistilista

Diaesitys (www)

Millaista paikallista ja kätkettyä tietoa maisemiin liittyy?

Maisema elää ja muuttuu.

Mitä minä haluan jäävän muistiin tästä maisemasta?

Työpajassa tutkaillaan omiin ja muiden maisemiin sitoutunutta erilaista tietoa, kulttuuriperintöä sekä suhdettamme ympäristöön.

Muokkaamamme maisema heijastaa kulloisiakin käsityksiämme maailmasta, luonnosta ja ihmisestä. Tässä arkkitehti-kuvataidekasvattaja Lotta Aulamon koostamassa tehtävässä tulkitaan läheisiä kulttuuriympäristöjä monenlaisten kerrosten kautta. Tehtävää voi soveltaa helposti eri-ikäisille ja joko yhteisesti lähiympäristössä tai etänä toteutettavaksi.



Kuuluu kategorioihin

Aidinkieli, Alakoulut, Artikkelit, Biologia, Elämänkatsomustieto, Historia, Kaikkiin kuukausiin sopiva aineisto, Maantieto, Paikallisuus, Rakennus- ja Luonnonperintö, Uskonto, Yhteiskuntaoppi, Yläkoulut ja lukiot, Ympäristöoppi

Julkaisija

Suomen
Kulttuuriperintökasvatuksen seura

Maiseman kertojat

Diaesitys (pdf)

Työpajassa ohjataan parit tai pienryhmät pohtimaan läheistä kulttuuriympäristöä mielikuvituksellisen videohaastattelun kautta. Työpajaohjeissa on oma versionsa pienemmille ja isommille maiseman kertojille sekä esimerkkikysymyksiä videoiden loppureflektointiin.



Parliament of Plants (Kasvien parlamentti)
Céline Baumann (taideteoksien sarja 2019-2023)

Kulttuuriperintöni-portfolio

Verkkosivu (www)

Kulttuuriperintö ei ole vain menneisyyden reliikkejä tai asiantuntijoiden määrittelemä käsite – se on elävä osa jokapäiväistä elämäämme. Suomen Kulttuuriperintökasvatuksen seura toteutti keväällä 2024 Operaatio Pirkanmaan puitteissa innovatiivisen pilottihankkeen: **Kulttuuriperintöni-lukiokurssin**, joka tarjosi Tampereen lukio-opiskelijoille mahdollisuuden pohtia omaa suhdettaan paikalliseen kulttuuriperintöön.

Kulttuuriperintöni-kurssi on soveltava lukiokurssi, joka tarjoaa nuorille työkalut pohtia ja arvioida omaa suhdettaan kulttuuriperintöön. Kurssin ydin on **Kulttuuriperintöni-portfolio**, jossa opiskelijat kokoavat tehtäviä, jotka kattavat laajan kirjon kulttuuriperinnön osa-alueita. Portfolio mahdollistaa monipuolisen ilmaisen: tehtäviin voi vastata esimerkiksi videokollaasilla, sarjakuvilla, esseillä tai muilla opiskelijalle mielekkäillä tavoilla.

Kulttuuriperintöni-portfolion tehtäviä voi hyödyntää ja soveltaa myös moneen muuhun tarkoitukseen ja eri paikkoihin. Nuoret kertoivat tehtävien tekemisen lisänneen kiinnostusta kotiseutuun ja vahvistaneen omaa identiteettiä kulttuuriperintötietoisuuden lisäämisen ohella. Olemme julkaisseet tehtävät tässä materiaalissa.

Kuuluu kategorioihin

Artikkeli, Elämänkatsomustieto, Historia, Kaikkiin kuukausiin sopiva aineisto, Kuvataide, Maantieto, Moninaisuus, Paikallisuus, Perinteet ja sukupolvien vuorovaikutus, Rakennus- ja luonnonperintö, Taide ja luovuus, Uskonto, Yhteiskuntaoppi, Yläkoulut ja lukiot



Julkaisija

Suomen Kulttuuriperintökasvatuksen seura

[Avaa tiedosto](#)[Lisää omaan suunnitelmaasi](#)[Palaa takaisin](#)

Mobiilireittejä kulttuuriperintöön

Verkkosivu (www)



Mobiilireittejä kulttuuriperintöön on Suomen Kulttuuriperintökasvatuksen seuran ja Suomen Museoliiton yhdessä koordinoima hanke, joka käynnistyi tammikuussa 2018 ja päättyi joulukuussa. Se oli yksi Kulttuuriperinnön eurooppalaisen teemavuoden hankkeista.

Mobiilireittejä kulttuuriperintöön -hankkeessa lapset ja nuoret (esimerkiksi koululuokka tai historiakerho) suunnittelivat yhteistyössä museoiden kanssa mobiilireittejä lähiympäristönsä tai vaikka museon näyttelyyn liittyen. Mobiilireitit voivat liittyä historiaan, kulttuuriperintöön, taiteeseen tai muuhun yhdessä sovittoon teemakokonaisuuteen.

Hankkeen tavoitteena oli tukea lasten ja nuorten osallisuutta kulttuuriperintöön, luoda uudenlaisia yhteistyön muotoja museoiden ja koulujen välille, sekä tukea museoiden asemaa osana monipuolisia oppimisympäristöjä. Mobiilireitit laadittiin museoiden käytössä olevalle Seinätön museo -alustalle ja ne ovat nyt valmistuttuaan kenen tahansa kiinnostuneen hyödynnettävissä.



Kulttuuriperintö-
kasvatuksen
seura

KIITOS!

Julia Uusoksa

0505385807

julia.uusoksa@kulttuuriperintokasvatus.fi



kulttuuriperintokasvatus.fi