

CC NC-SA-ND

Yhteistyössä Safkan Jäljillä – Ruokaketju tutuksi nuorille -

hanke 2024 – 2026

#safkanjäljillä

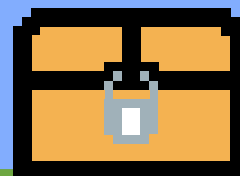
KIELIPÄIINNOTTEINEN -MOK MAATILALLA

Materiaalipaketti

Mehiläiset ja hunajantuotanto

Komppa-Seppälän tilalla

TNT



TAVOITTEET

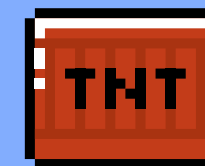
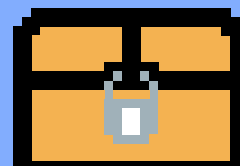
Oppia hunajan
tuotannosta

Oppia
mehiläisen
elämästä

Tutustua uuteen
ammattiin ja
työelämäntuntemuks
en kartuttaminen
(L6)

Käyttäytymisodotukset:

1. Kuuntelen ohjeet ja toimin niiden mukaisesti.
2. Kunnioitan toisen omaisuutta.



ARVIOINTI

- Formatiivinen arviointi, annetaan kehuvaan, kannustavaan ja korjaavaan palautetta toiminnasta.
- Lopussa summatiivisesti vielä kootaan suullisesti, kuinka tavoitteet täyttyivät.
- Mieti, kirjoita ja jaa: oppilaat etsivät tietoa, kirjoittavat sen tutkimuslomakkeeseen ja jakavat koululla muulle ryhmälle

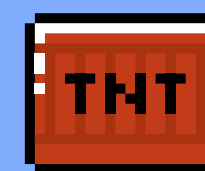
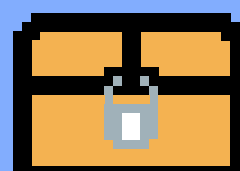
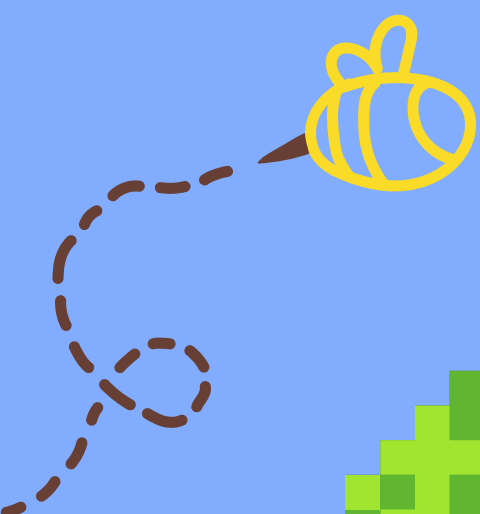
(Koulutuksen arviointikeskus. Tehtäviä ja välineitä formatiivisen arvioinnin tueksi, ei pvm.)

TNT

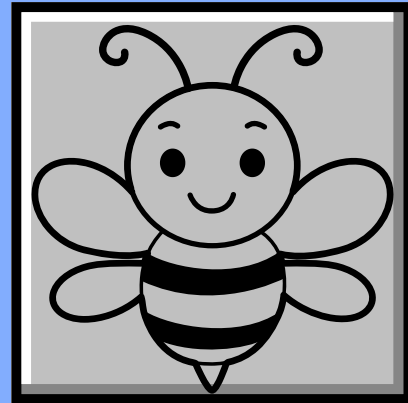
ERIYTTÄMINEN

Yhteisopettajuus mahdollistaa eriyttämisen joka ryhmässä. Opettajalla on mahdollisuus auttaa tarvittaessa, jos havaitsee avun tarvetta.

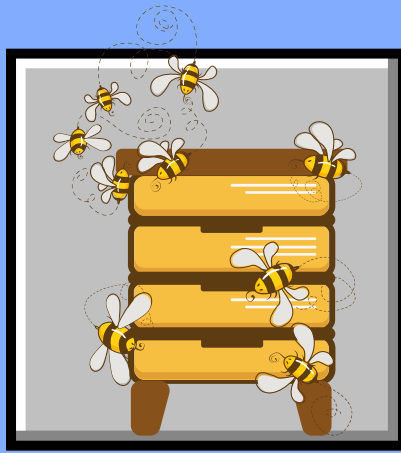
- Suomen tai englannin kielinen teksti kielitaito huomioiden
- Yksilöllinen ohjaus



KOKONAISUUS



Koululla



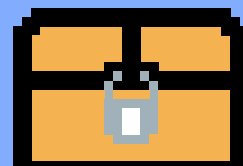
Maatilalla



Koululla



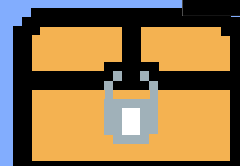
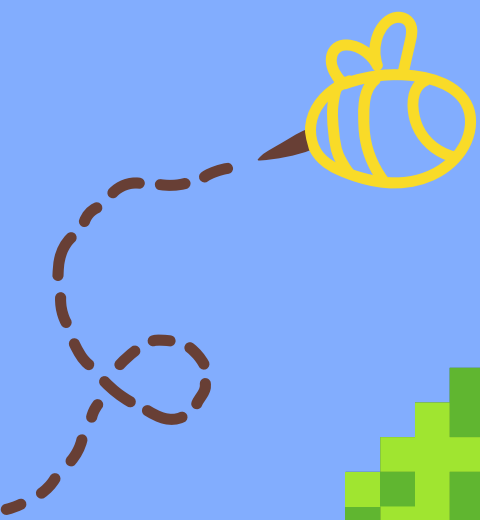
Arviointi



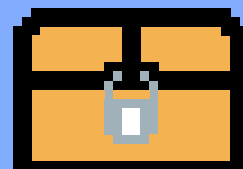
JOHDANTO

Oppiaineet: ympäristöoppi, suomen kieli ja englanti.
(Mahdollisuus yhdistää myös muihin kieliin esimerkiksi lähteiden avulla.)

- Opitaan hunajantuotannosta ja mehiläisistä
→ Lähiruoka
- Perehdytään aihepiirin keskeiseen sanastoon englanniksi
- Opitaan lukemalla, kuuntelemalla ja opettamalla



TOTEU TUS

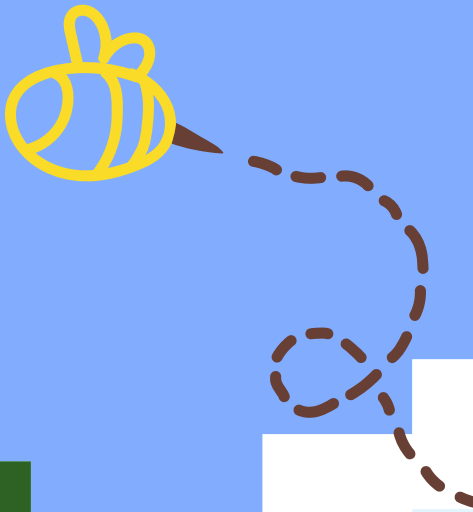


ORIENTOITUMINEN KOULULLA

Ennakkokäsitysten selvittäminen
oppilailta pareittain:

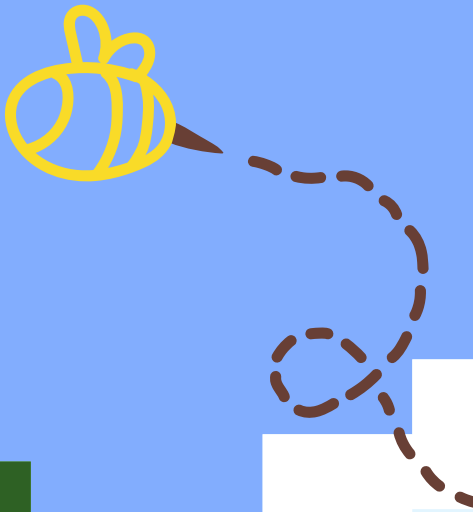
- Mitä tiedät ja mitä haluaisit oppia mehiläisistä ja hunajantuotannosta?

Ohjaa opettajaa siihen, mikä oppilaita kiinnostaa ja mistä ei ole vielä tietoa.



VALMISTELU

- Yhteys maatalan omistajiin. Pyydetään myös esittely sekä jaetaan ennakkotehtävästä nousseet kysytyimmät kysymykset.
- Yhteys huoltajiin huomioiden erityisesti asianmukainen varustus ja luvat.
- Ruokailun suunnittelu → eväät/ruokailu koululla.

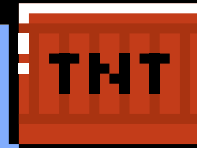
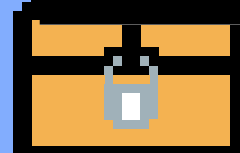


TYÖSKENTELE MAATILALLA

Kokonaisuuteen
varattu noin 45-
60 min / ryhmä



1. Asiantuntijan pitämä esittely mehiläisistä, hunajantuotannosta, pesistä ja mehiläishoitajan työstä.
2. Asiantuntijaryhmiin jakautuminen.
3. Kukin ryhmä tutustuu mehiläisten elämään yhtenä vuodenaikana:
→ Tutustutaan eri kielisiin lähteisiin ja vastataan kysymyksiin niiden perusteella.



Ohje ja moniste
seuraavalla
sivulla!

Työn otsikko:

Vuodenaika:

Ryhmäläisten nimet:

Vastatkaa kysymyksiin opettajalta saatujen lähteiden pohjalta. Lähteenä voi käyttää myös asiantuntijoita, kuten mehiläishoitajia.

1 Pölyttävätkö mehiläiset kyseisenä vuodenaikana?

2 Ketä mehiläispesässä asuu annettuna vuodenaikana?

Tehtäväohjeet:

Jakaudutaan asiantuntijaryhmiin, joissa jokainen ryhmä perehtyy yhteen vuodenaikaan.

Asiantuntijaryhmä tutustuu tulostettuihin lähteisiin (linkattu seuraavalle dialle), ja käyttävät tähän liitettyä tutkimusmonistetta.

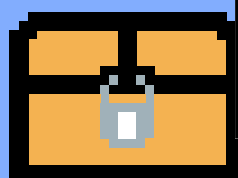
Koululle saavuttua asiantuntijaryhmät jakavat löydöksiään muulle ryhmälle.

3

Mikä on kunkin mehiläistyypin tehtävä mehiläispesässä annettuna vuodenaikana?

JÄLKIKÄSITTELY KOULULLA

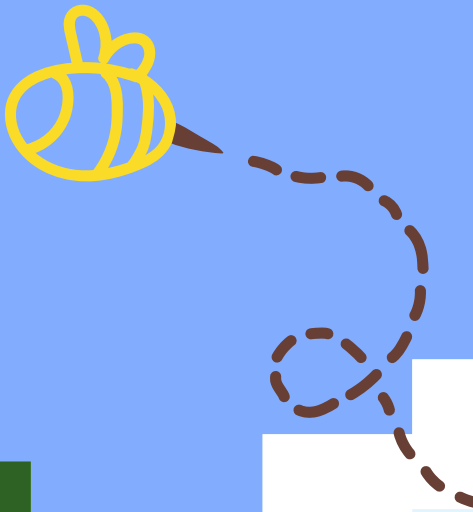
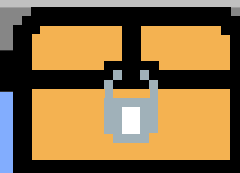
1. Opettaja kopioi asiantuntijaryhmien valmiit tehtävämonisteet (4kpl).
2. Jakaudutaan ryhmiin siten, että jokaisessa on yhden vuodenajan asiantuntija monisteen kera.
3. Jaetaan tiedot uudelle ryhmälle.
4. Ryhmä luo yhdessä posterin mehiläisten vuodesta hyödyntäen jokaisen asiantuntijuutta.



LÄHTEILLÄ PERUSTELU

- Maatilalla käydessä, tutkimusmonisteen avulla, sekä koululla posteria tehdessä oppilaille tarjotaan autenttinen kokemus käyttää kieltä, joka siten motivoi oppimiseen.
(Salo, O-P. (2025). Kielikasvatuksen perusteet. Santalahti.)

- Tehtävässä oppilaat pääsevät itse astumaan tutkijan ja asiantuntijan rooliin. Yhdessä ratkaistava ongelma motivoi työskentelyyn, joka vaikuttaa oppimistuloksiin ja kielelliseen kehitykseen positiivisesti.
(Mäntylä, K. (2021). Toiminnallisuus kielen opettamisessa. s. 59. Teoksessa Vauhtia ja virikkeitä varhennettuun kielenopetukseen: Opas varhentaville opettajille. Turun yliopisto.)



LÄHTEET TIEDONHAKU- MONISTEISIIN

Suomen Mehiläishoitajien liitto

Kotokurun hunaja

Mehiläiskummit

Ylen pörriäislive

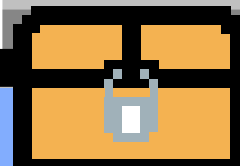
Mesimestari

Hello Honey

Mahan täydeltä makeaa

Save our bees

AskIFAS



ANTOISIA HETKIÄ MEHILÄISTEN PARISSA!

