

Kokemuksia sinimailasen viljelystä

Marko Mäki-Arvela

Maidontuottaja

Uusikaupunki

17.10.2011

Toimittanut Jukka Rajala



HELSINGIN YLIOPISTO

Ruralia-instituutti



Sinimailasen viljelijä

Marko Mäki-Arvela



29.8.2011

Kuva Jukka Rajala

Maatila

- Maatila Uudessa-kaupungissa
- Maidontuotanto
- Lypsylehmiä n 70
- Uusi navetta vuonna 2009
- Maalajit vaihtelevia kivennäismaita



Kuvat Jukka Rajala

Sinimailasen viljely tilalla

- V. 2009 16 ha, puolet ilman suojaviljaa ja puolet suojaviljaan
- V. 2011 20 ha ilman suojaviljaa ja vanhoihin nurmiin
- Lajikkeet
 - Legendairy
 - Derby
 - FSG408DP



Kuva Jukka Rajala

Kasvupaikka

- Et.-Suomen ja Keski-Suomen hyväkuntoiset kivennäismaat
- Poutiville lohkoille
- Ojitus ja pinnanmuotoilu kunnossa
- Pohjavesi alhaalla
- pH yli 6



Kuva Jukka Rajala

Perustaminen suojaviljaan

- Aikainen vilja puitavaksi
- Korjuu vihantana
- Ei saa varjostaa liikaa
- Ei saa lakoontua
- Jos liian harva, sinimailanen kasvaa läpi



Kuva Jukka Rajala

Perustaminen ilman suojaviljaa 1/3

Kevät 2011

Sinimailanen FSG408DP 12,5 kg/ha

Valkoapila Vysocan 2

Englannin raiheinä Raite 6

Nurminata Laura 3

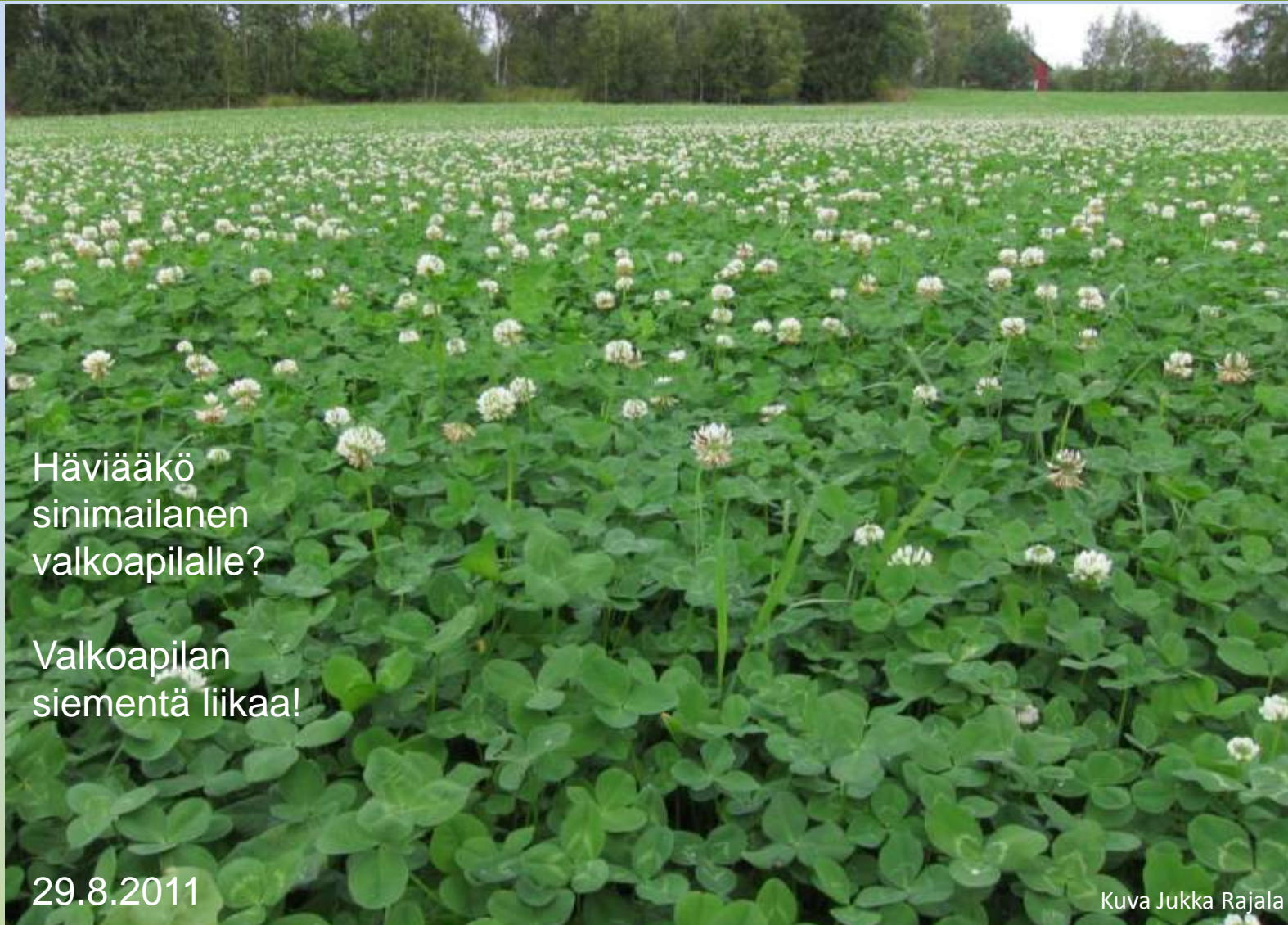
Siemen ympätty

Yksi sato korjattu heinäkuun puolivälissä

29.8.2011

Kuva Jukka Rajala

Perustaminen ilman suojaviljaa 2/3



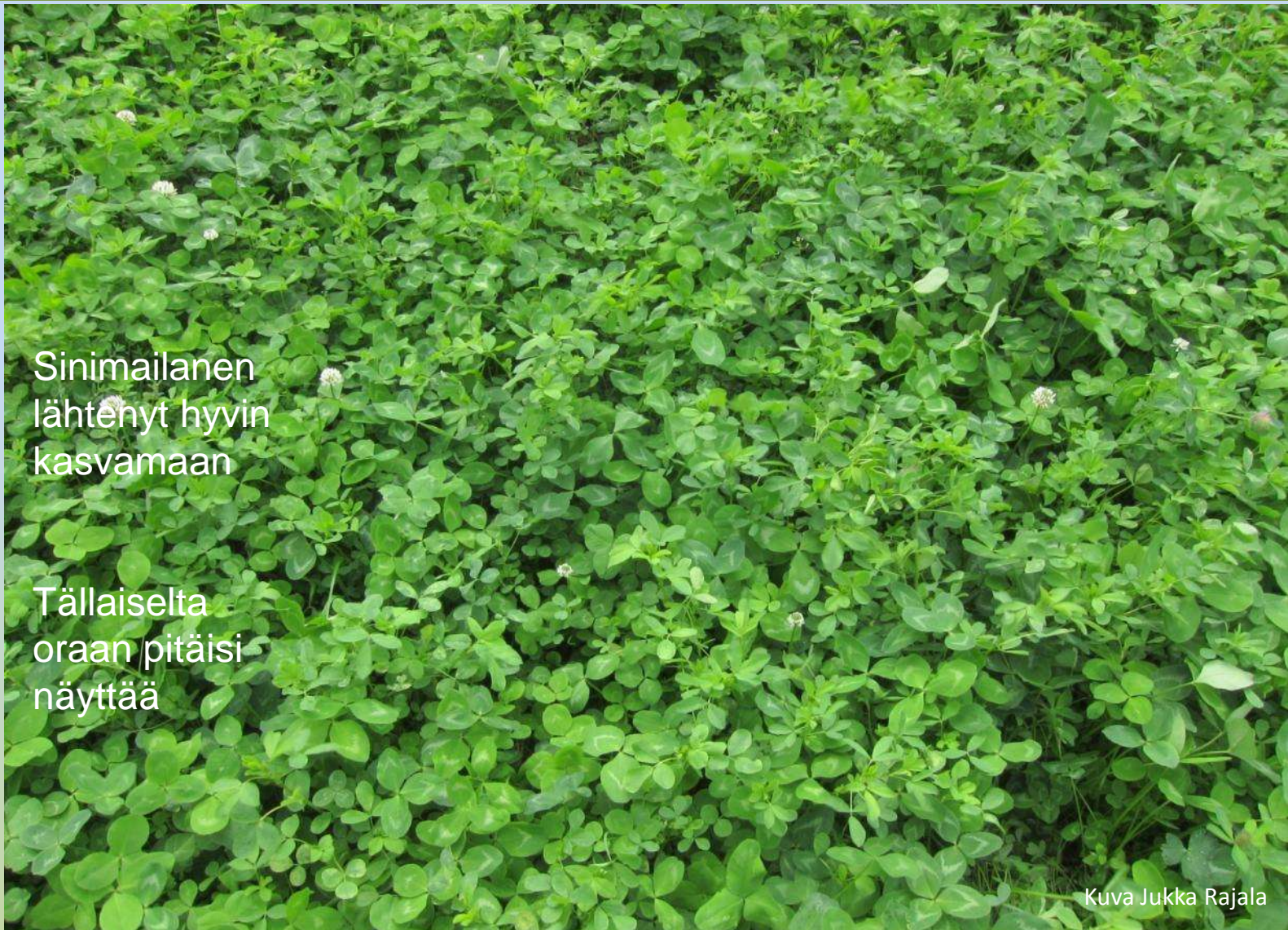
Häviääkö
sinimailanen
valkoapilalle?

Valkoapilan
siementä liikaa!

29.8.2011

Kuva Jukka Rajala

Perustaminen ilman suojaviljaa 3/3



Sinimailanen
lähtenyt hyvin
kasvamaan

Tällaiselta
oraan pitäisi
näyttää

Kuva Jukka Rajala

Timotei-sinimailasnurmi 2010

1. Satovuosi, Legendairy
1. Korjuukerran sato kasvamassa
Kesäkuussa tämän näköistä

Kesäkuu 2010

Kuva Marko Mäki-Arvela

Timotei-sinimailasnurmi 2010

- 1. Satovuosi, Legendairy
- 1. Korjuukerran sato kasvamassa
- 1. niitossa timotei korsiintuu liian aikaisin

Kesäkuu 2010

Kuva Marko Mäki-Arvela

Sinimailanen – 1. satovuosi

- 1. Satovuosi, Legendairy
 - 3. Korjuukerran sato kasvamassa
- Sinimailasen kasvu erinomainen
Kasvusto erittäin mailasvaltainen

29.8.2011



Sinimailanen – 2. satovuosi

2. Satovuosi, Legendairy

3. Korjuukerran sato kasvamassa

Sinimailasen kasvu erinomainen

Kasvusto erittäin mailasvaltainen

Kolme runsasta satoa poutavuonna 2010

Kolme runsasta satoa kosteana vuonna 2011

29.8.2011

Kuva Jukka Rajala

Sinimailanen

Kelpaa
isännän
hymyillä!

29.8.2011

Kuva Jukka Rajala

Sinimailanen

2. Satovuosi

3. Korjuukerran sato kasvamassa

Poudankestävyys erinomainen
Typpilannoitusta ei tarvita
Edullista valkuaispitoista rehua
maidontuotantoon

29.8.2011

Kuva Jukka Rajala

Rehunkorjuu

3 korjuuta silppurivaunulla

Ajankohta:

1. ennen kukintaa

2. muutama kukka

3. kukalla



Kuva Jukka Rajala

Sinimailasta lehmien rehuksi



Kuvat Jukka Rajala

Lannoitus

- Ravinnetarve suuri, varsinkin K, hivenaineet
- Typpiomavarainen
- Maan K-varastot riittää K lähteeksi, jos varastot runsaat
- Lannoitus tarvittaessa vain 1. niiton jälkeen (lietelantaa) (=K-lannoitus)



Kuva Jukka Rajala

Hyväkasvuinen sinimailanen

2. Satovuosi

3. Korjuukerran sato kasvamassa



29.8.2011

Kuva Jukka Rajala

Sinimailanen – haasteita 1



29.8.2011

Kuva Jukka Rajala

Lietelannan levitysraiteet



Maa tiivistynyt lietevaunun pyörien alla

Kuvat Jukka Rajala

Hyväkasvuinen sinimailanen

2. Satovuosi

3. Korjuukerran sato kasvamassa

Lohkolla tasainen hyvä kasvu



29.8.2011

Kuva Jukka Rajala

Sinimailanen – haasteita 2

Sinimailanen hävinnyt
tai kasvu heikkoa

Torjunta-ainevioletus?
Naapurin kauralohkolta?

29.8.2011

Kuva Jukka Rajala

Kiitos!



Kuvat Jukka Rajala