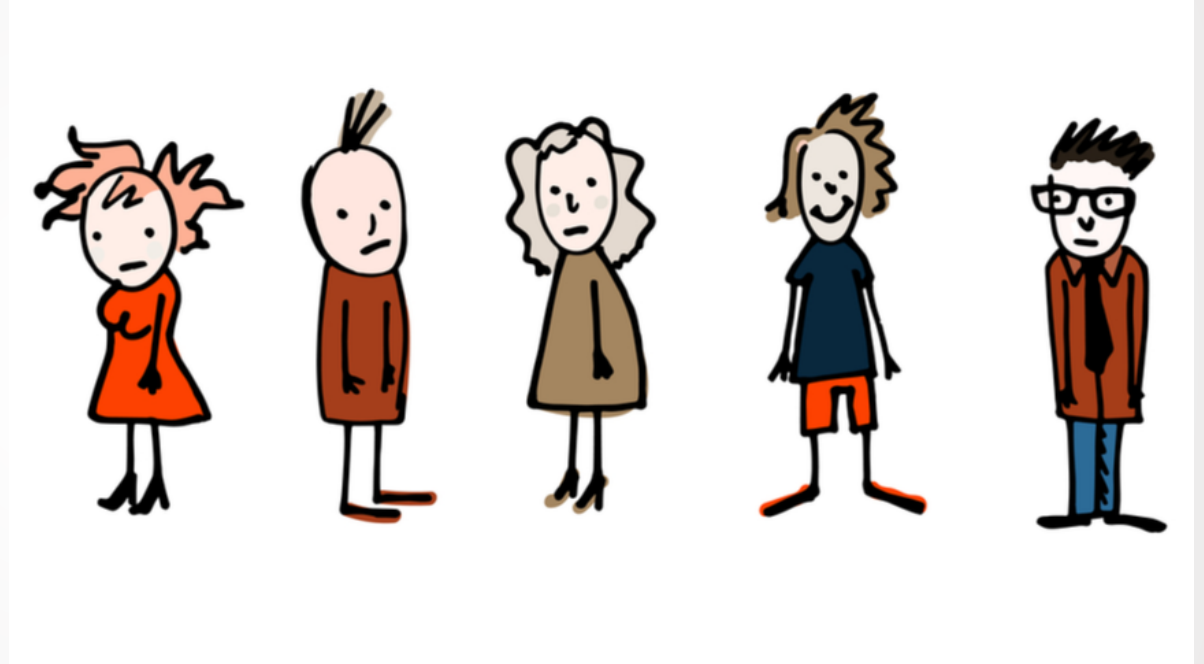


**ARVOSTAVA  
VUOROVAIKUTUS  
JA  
MONIAMMATILLI-  
NEN  
YHTEISTOIMINTA  
HYVINVOINNIN  
TUKENA**



# VARHAINEN PUUTTUMINEN - TUKI OIKEISIIN ASIOIHIN!

Fokus kokonaisvaltaisen hyvinvoinnin ja jaksamisen tukemiseen (elämäntaidot, ihmissuhteet, sosioemotionaaliset taidot, mielenterveyden ja hyvinvoinnin abc).

Oikea-aikainen ja merkitykselliseksi koettu tuki

Itseluottamuksen, kyvykkyyden, yhteenkuuluvuuden ja merkityksellisyyden tukeminen

Tuki perheille, moniammatilinen yhteistyö. Oppilashuolto, vanhempainohjaus, kokonaistilanteen huomioiminen, yhdessä avun etsiminen.

Konflikteihin, kiusaamiseen ja ulkopuolelle jättämiseen/jäämiseen suhtautuminen vakavasti.

Tiloja yhteisöllisyydelle, kohtaamiselle ja osallisuudelle.

# KOULUN LAPSILLE ASETTAMIA VAATIMUKSIA

- Sopeutua kyselemättä vallitseviin valtasuhteisiin, vallitseviin määräaikoihin, rutiineihin ja sääntöihin
- Tiukka itsekontrolli yhdistettynä vaatimukseen toimia muualta asetettujen odotusten mukaan, toimia vain luvanvaraisesti pyydettyä ja käskettäessä
- Olla ahkera silloinkin, kun ei itse tajua tehtävien mielekkyyttä
- Sopeutua abstraktiin, epäyhteiskunnalliseen kielenkäyttöön
- Syrjäyttää oppimistilanteesta niin oma sosiaalishistoria kuin muukin koulun ulkopuolinen elämä ja tottua keskeytyksiin ja odottamiseen
- Sopeutua jatkuvaan kontrolliin, arvosteluun ja vertailuun sekä yksilöiden väliseen kilpailuun

(Kivirauma 1984; Äärelä 2012)



# TÄRKEINTÄ LAPSILLE ON...

- On kavereita, ketään ei kiusata
- Saa olla oma itsensä
- Tulee kuulluksi tarpeineen ja toiveineen, saa toivomaansa tukea
- Opettaja johtaa hyvin (rajat epäkunnioittavalle käytökselle, varaukseton hyväksyntä ja ihmisyyden kunnioitus, reiluus)
- Huumori, elämä ei ole liian vakavaa
- Toiminnalliset opiskelumenetelmät



# IHMISEN PSYKOLOGISET PERUSTARPEET - HYVINVOINNIN, SISÄISEN MOTIVAATION JA TEKEMISEN DRAIVIN PERUSPILARIT

Autonomia

Kyvykkyys

Yhteenkuuluvuus

*(Hyväntekeminen)*

# SOSIOEMOTIONAALINEN OPPIMINEN (SEL) -YDINTAIDOT JOITA HARJOITELLAAN

**Itsetietoisuus** - Tunteiden tunnistaminen, tunteiden ja käyttäytymisen välisen yhteyden ymmärtäminen, vahvuuksien, haasteiden ja esteiden tunnistaminen, itseluottamus, optimismi ja kasvun asenne.

**Itsesäätely** - Tunteiden ja käyttäytymisen säätely, stressinhallinta, impulssikontrolli, sisäinen motivaatio, tavoitteiden asettaminen, henkilökohtaisia ja akateemisia tavoitteita kohti työskentely.

**Sosiaalinen tietoisuus**- Empatia, eri näkökulmien tarkastelu, sosiaaliset ja eettiset normit, monimuotoisuuden ymmärtäminen, perheen, koulun ja yhteisön voimavarojen ja niistä saatavan tuen tunnistaminen.

**Ihmissuhdetaidot** - Terveiden ihmissuhteiden rakentaminen ja ylläpitäminen. Kommunikointi dialogisesti ja rakentavasti, kuuntela, yhteistyö, epäsuotuisan sosiaalisen paineen vastustaminen, rakentavaa ongelmanratkaisua, avun etsiminen ja tarjoaminen

**Vastuullinen päätöksenteko** - Rakentavien päätösten tekeminen henkilökohtaisessa elämässä ja vuorovaikutuksessa, päätösten perustaminen eettisiin standardeihin, turvallisuuteen, seurausten realistiseen arviointiin sekä omaan ja muiden hyvinvointiin.

# HYVÄÄ KASVUA TUKEVA, SYRJÄYTYMISTÄ EHKÄISEVÄ YHTEISTYÖ

Kollegiaalinen tuki ja moniammatillinen yhteistyö ovat sosiaalisen inklusion ja hyvinvoinnin peruspilareita. Yhdessä olemme enemmän.

Kouluun tulevat kaikki. Huoltajat, perhetyö, sosiaalityö sekä lasten-/nuortenpsykiatrinen toiminta mukaan kouluun, lasten ja nuorten arkeen.

Toimintapäivät, joissa vanhemmat ja muut tuen antajat mukana. Vanhempainillat kutsuvammiksi.

Sairaanhoidajat, perhetyöntekijät ja tukihenkilöt mukaan luokkaan säännöllisesti. Kuntoutus osaksi koulupäivää, osaksi oppimista.

Oma yhteisö kuntouttaa ja tuo hyvinvointia kun tuki tuodaan sinne.

Kohti kulttuuria, jossa tuen saaminen on normaali osa elämää ja arkea, ei häpeää tuottavaa ja erilaisuuden kokemusta tuottavaa.

# VALITSE TAISTELUT JOTKA HALUAT KÄYDÄ

