

# Pellon perusparannus

## Osa 3: Täydennyssalaoitus

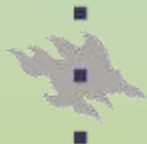
### Osa 1

Jukka Rajala

Erikoissuunnittelija

Helsingin yliopisto, Ruralia-instituutti

2012



HELSINGIN YLIOPISTO

Ruralia-instituutti



# Perusparannukset

- **Kuivatus**
- Piiriojat perataan säännöllisesti tarpeen mukaan
- Salaojitettu kaikki pellot
  - täydennysojituksia tehty useilla lohkoilla
    - märät kohdat, päisteet
    - osa kahteen kertaan
  - muilla tarpeen mukaisia täydennysojituksia
- **Pinnan muotoilua** useilla lohkoilla
  - - > lammikot pois pelloilta – huhtikuussa paras havainnointiaika
- **Kalkitus** pH Tyyd/Hyvä, noin 6,3, kalkittu 1-3x 5-6 t/ha



# Salaojien kunnostus

- Laskuaukkojen paikat merkitty ja vesi pääsee virtaamaan vapaasti
- Lietekuoppa
- Ruosteisilla mailla salaojien huuhtelu tarvittaessa
- Yksittäisiä sorasilmäkkeitä voidaan lisätä kosteisiin kohtiin



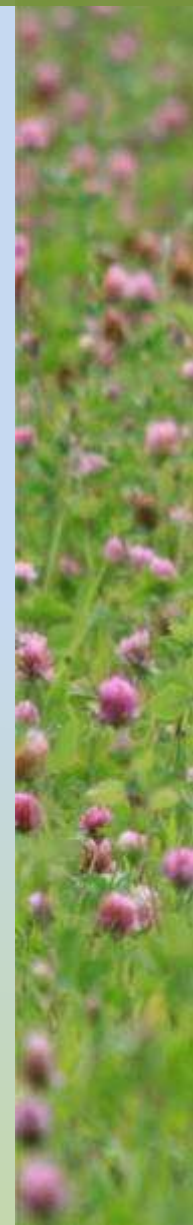
Kuva: Jukka Rajala



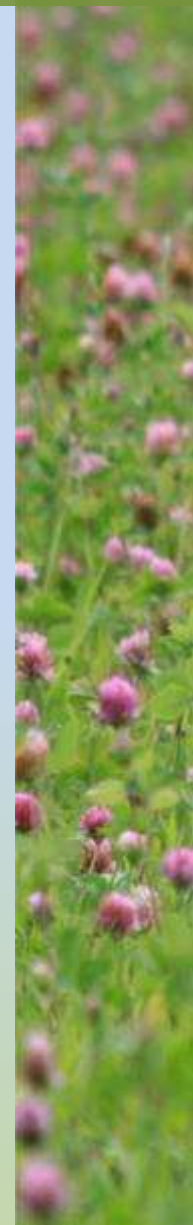
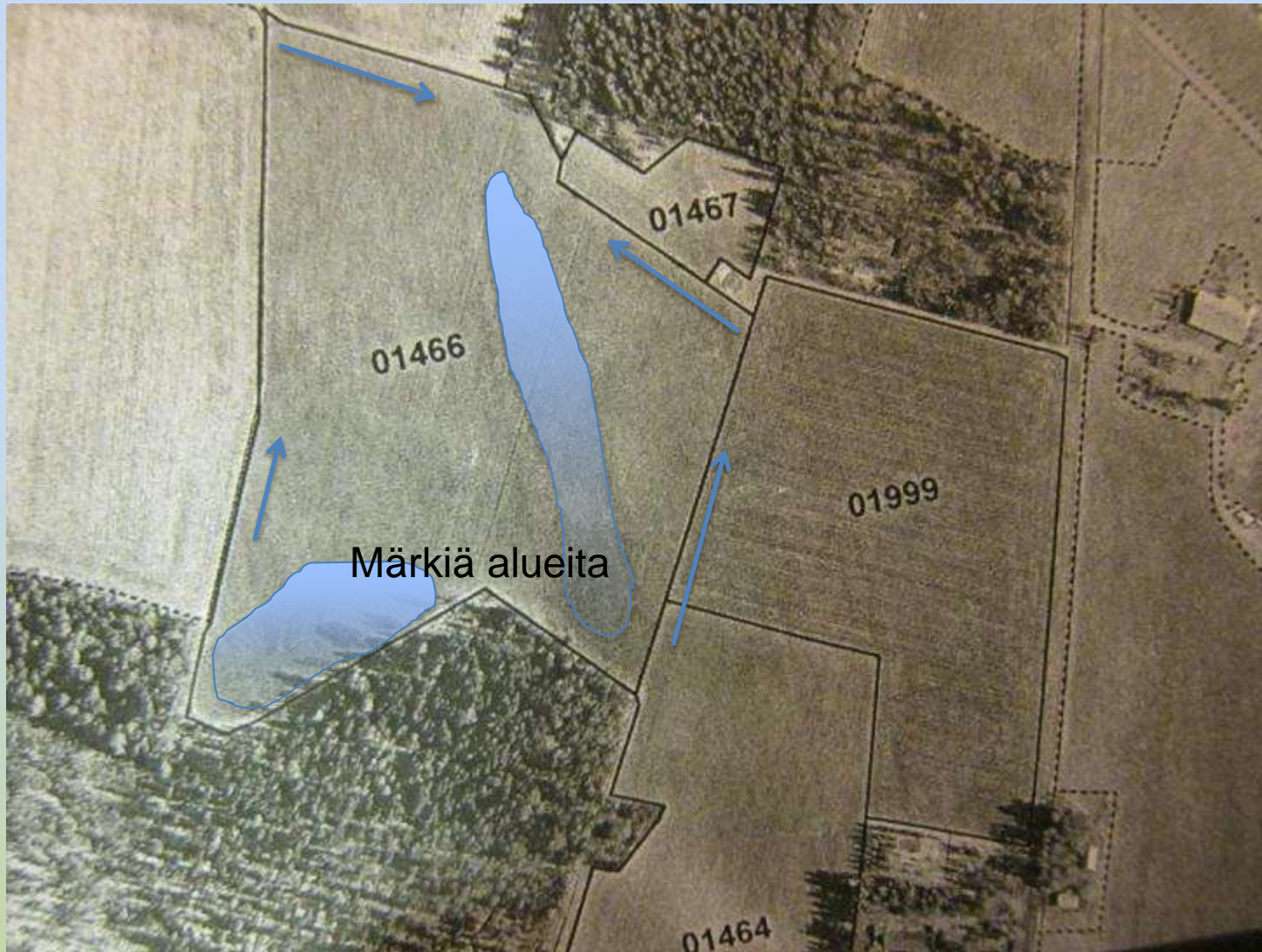
# Täydennyssalaojitus – milloin?

- Pellon kuivatus ei ole riittävä
- Kasvu lohkolla on epätasaista
- Lohkolla märkydestä kärsiviä osia
- Piiriojien perkaus ja pinnan muotoilu eikä sorasilmäkkeiden lisäys auta
- Raskaat koneet, kuluttava viljely

Salaojien kohdat kasvavat paremmin  
Merkitys luomussa suurempi



# Pieniä lohkon osia





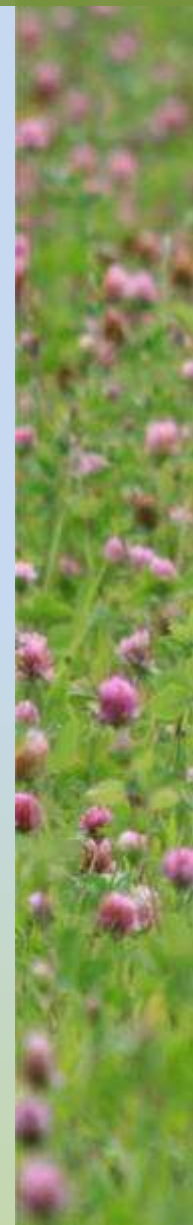
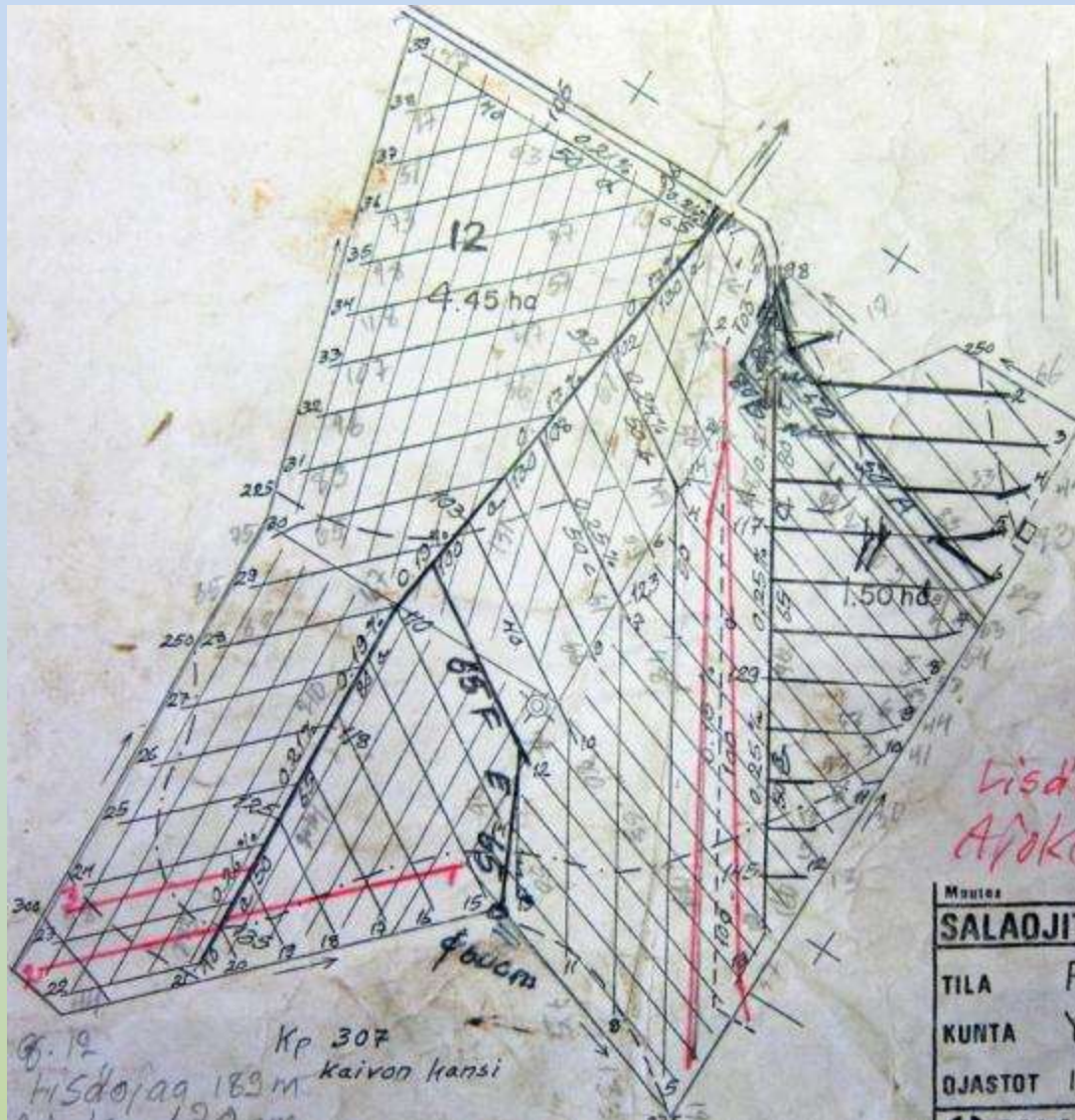
# Tasaista on



Kuva: Jukka Rajala



# Lohkon Täydennyssalaojitus





# Lohkolla kaura v 2009



Kuva: Jukka Rajala

- Esikasvi 2-v. apilanurmi, sadot korjattu
- Ei lannoitusta, suotuisa kylvöaika => tasainen, hyvä kasvu
- Maan kasvukunto hyvä



# Kaura v 2010

Esikasvi kaura

Ei lannoitusta, märkä kylvöaika, kylvö märkään maahan

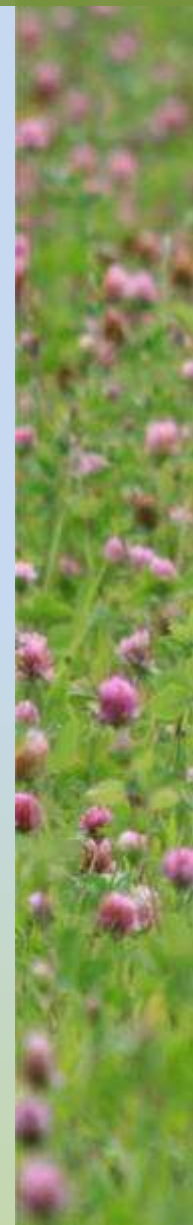
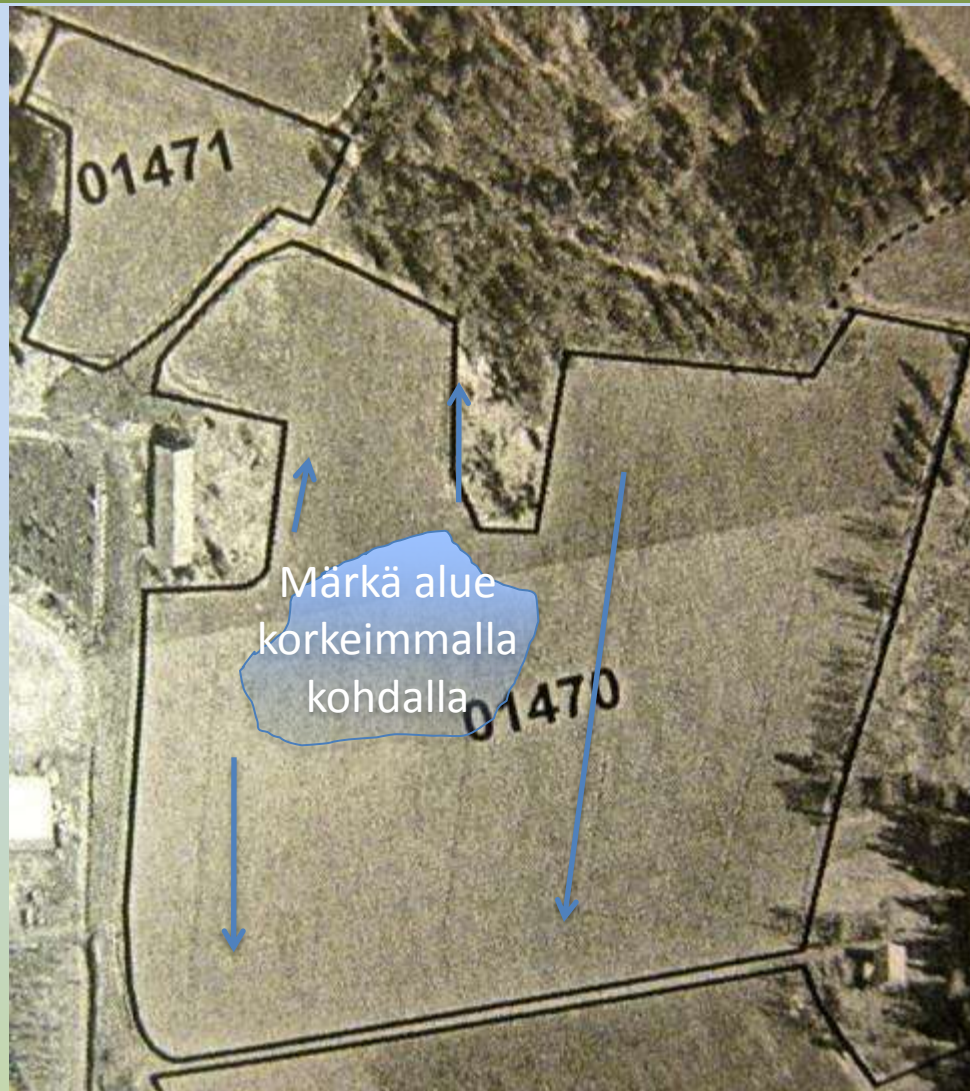


Epätasainen kasvu  
Sato kohtalainen

Kuva: Jukka Rajala

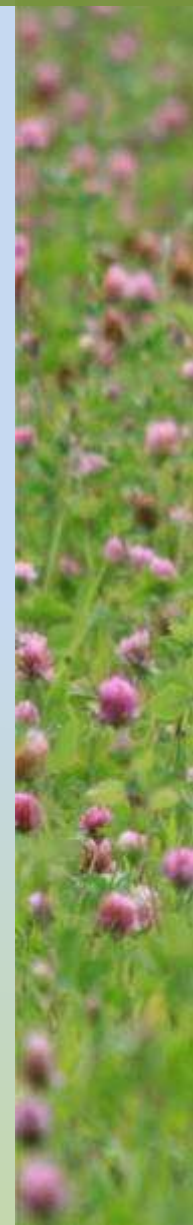
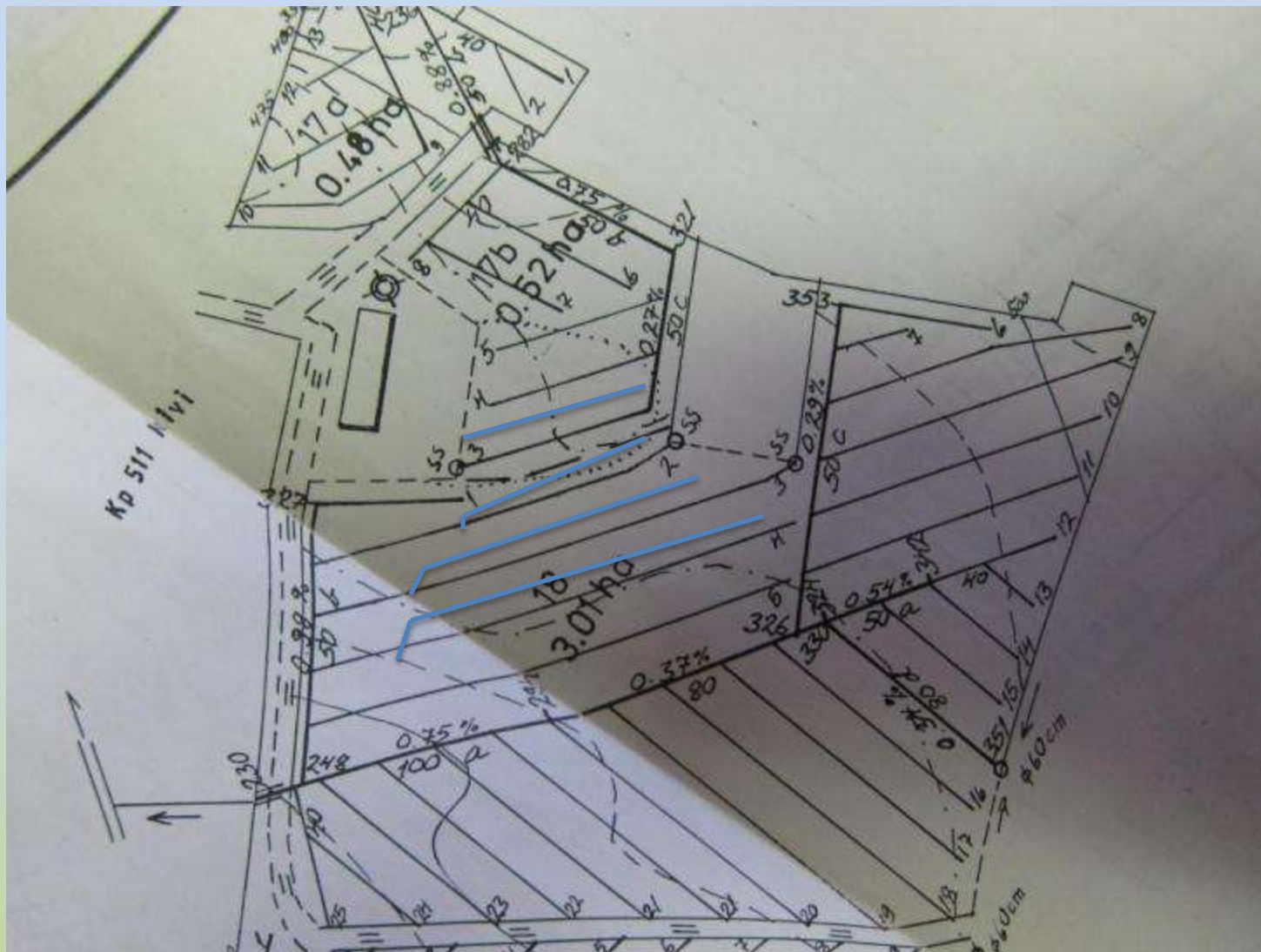


# Lohkon korkein kohta





# Lisäimut



# Apila kuivatukseen mittarina

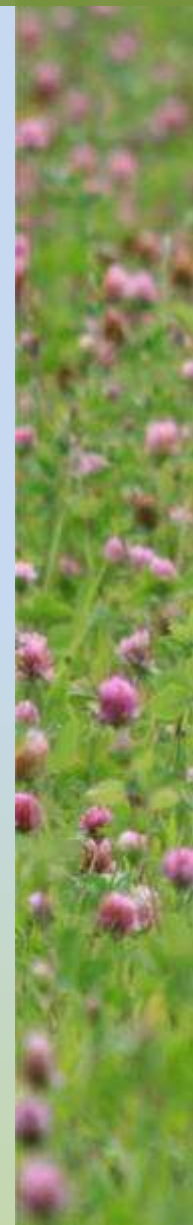
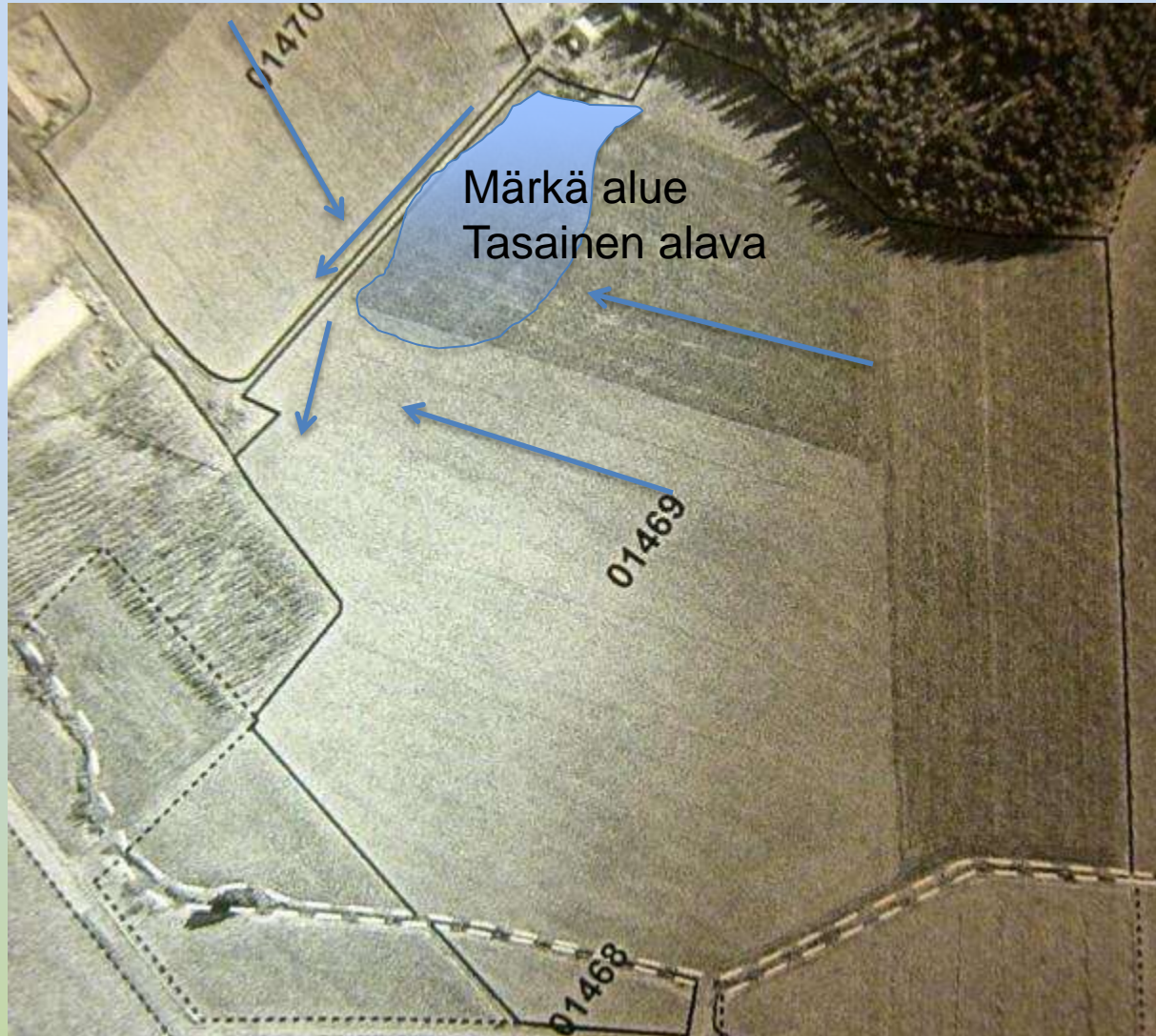
Märällä lohkon osalla apilan  
menestyminen epätasaista



Kuva: Jukka Rajala



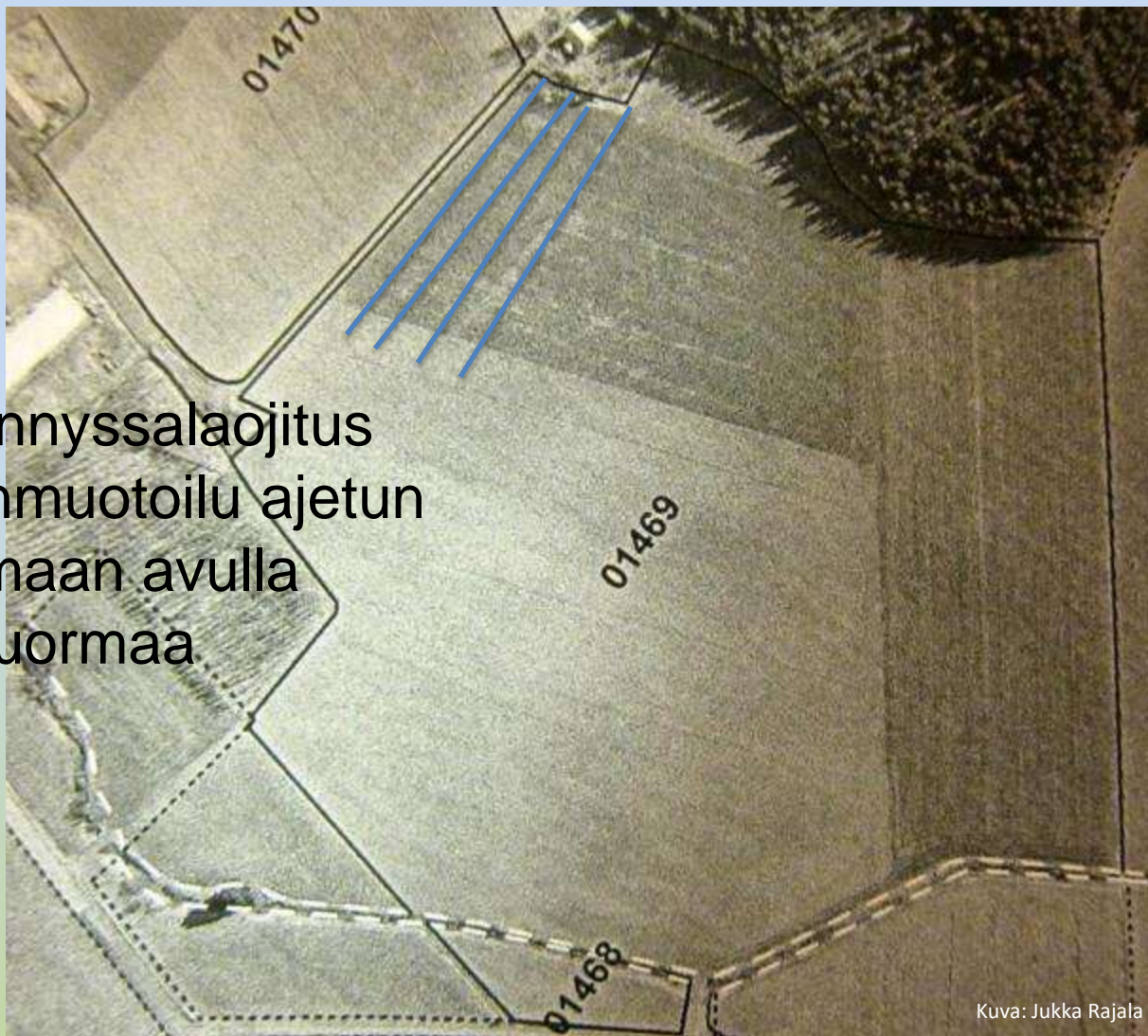
# Lohkon alavampi osa



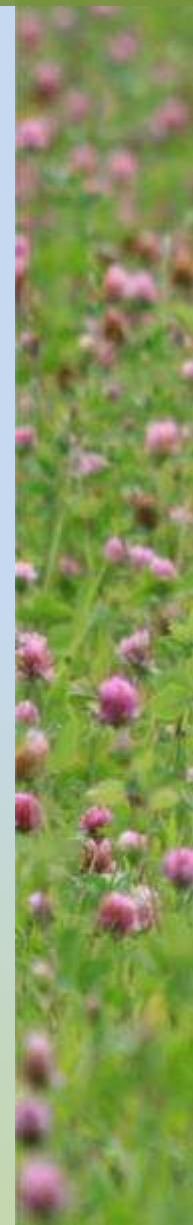


# Lisäimut ja pinnanmuotoilu v 2000

Täydennyssalaojitus  
Pinnanmuotoilu ajetun  
täyttömaan avulla  
n 20 kuormaa

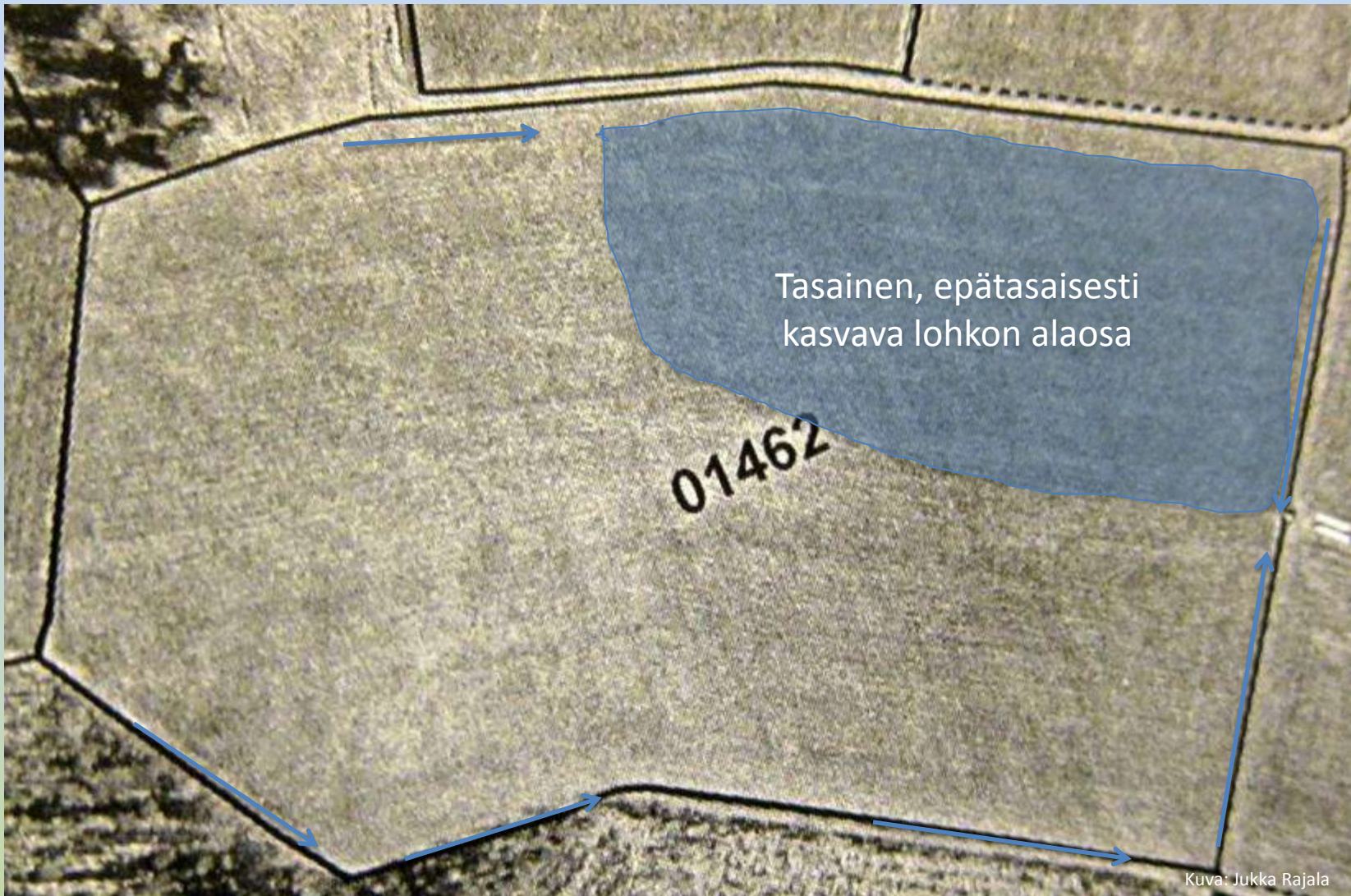


Kuva: Jukka Rajala





# Lohkon alava, tasainen osa





# Lohkolla kaura v 2007

Salaojien kohdat erottuvat



Kuva: Jukka Rajala



# Kaura v. 2007

Kasvu melko hyvä  
Täydennysojituksen kannattavuus?  
Ero usein apilan kasvussakin selvä



Kuva: Jukka Rajala





# Täydennysojitus v 2009

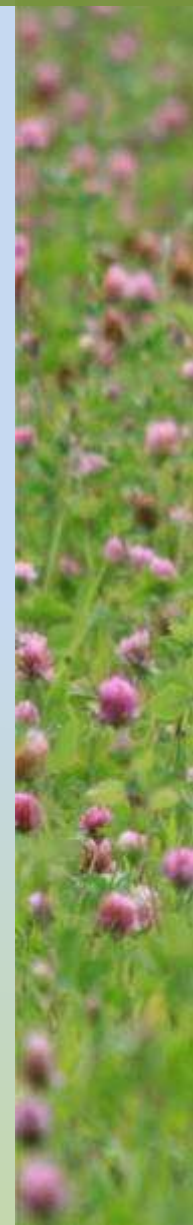
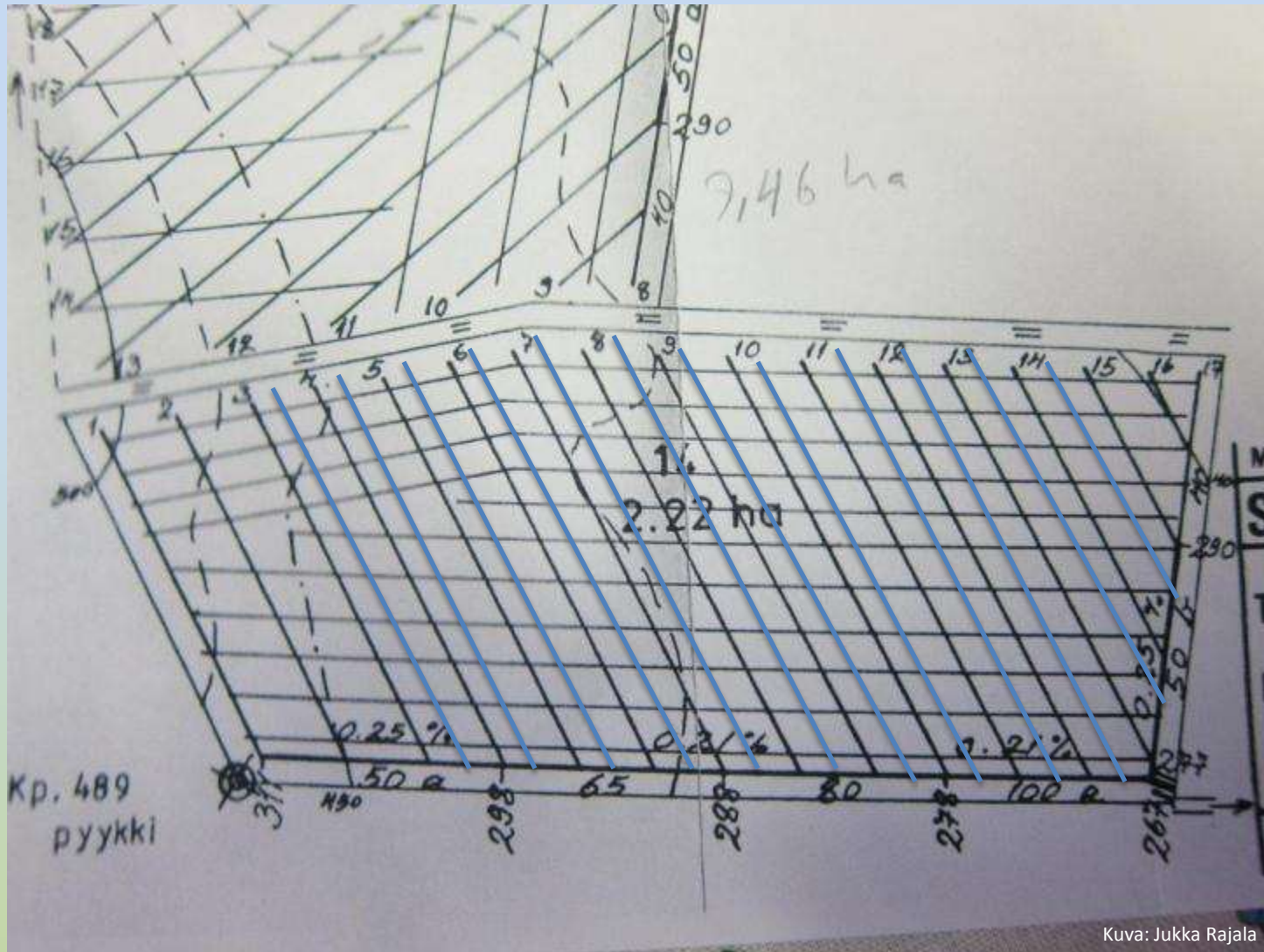


Kuva: Jukka Rajala



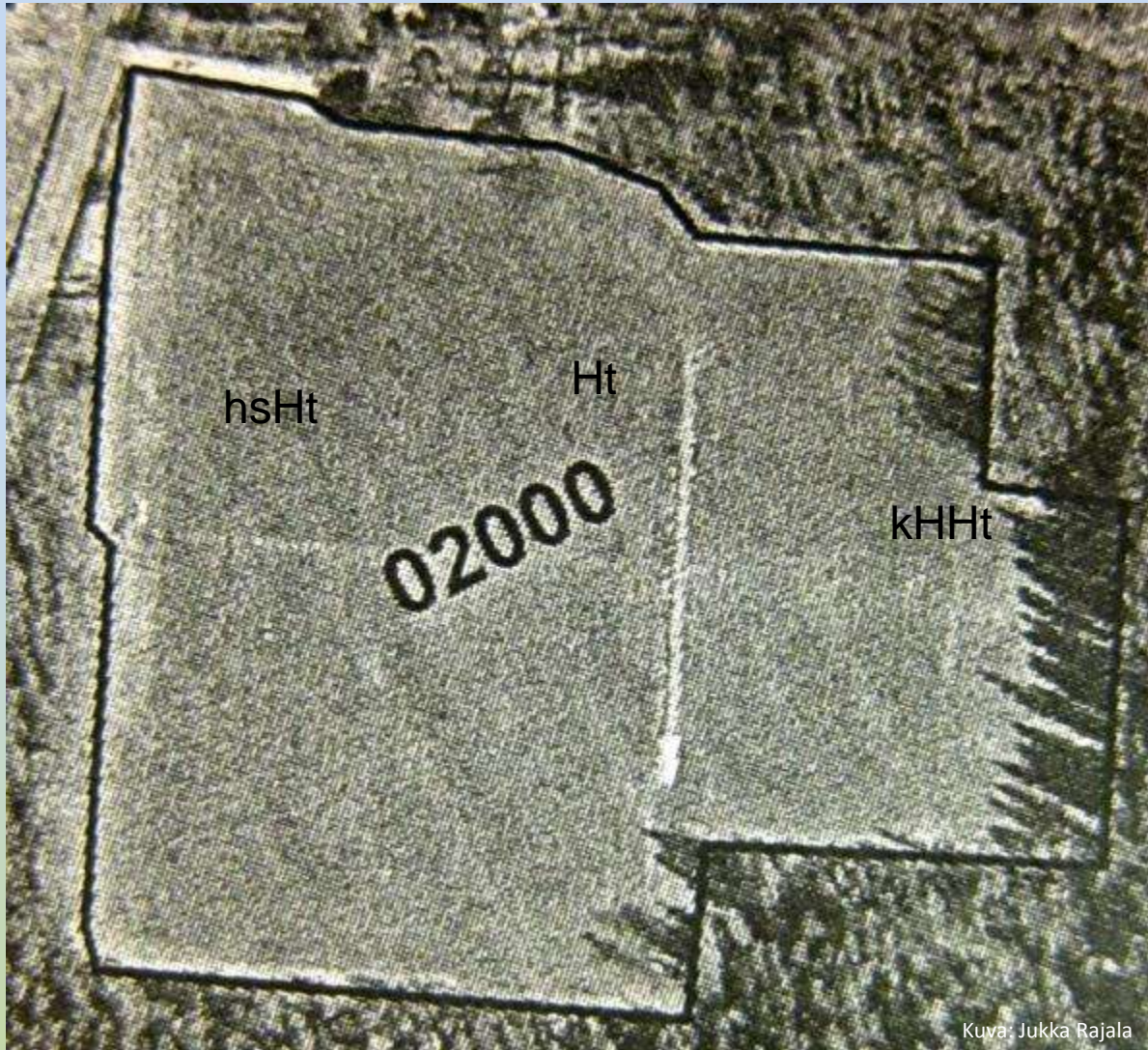


# Täydennysojitus v 2009





# Viettävän lohkon täydennyskuivatus





# Perusparannukset v. 2006

Ostettu v 2003  
Perustettu apilanurmi  
Puiden kaato ojista  
Piiriojien perkuu  
Syvät niskaojat  
Pinnan muotoilu  
Juolavehnän ja valvatin  
hävitys kesannoimalla

Kuva: Jukka Rajala

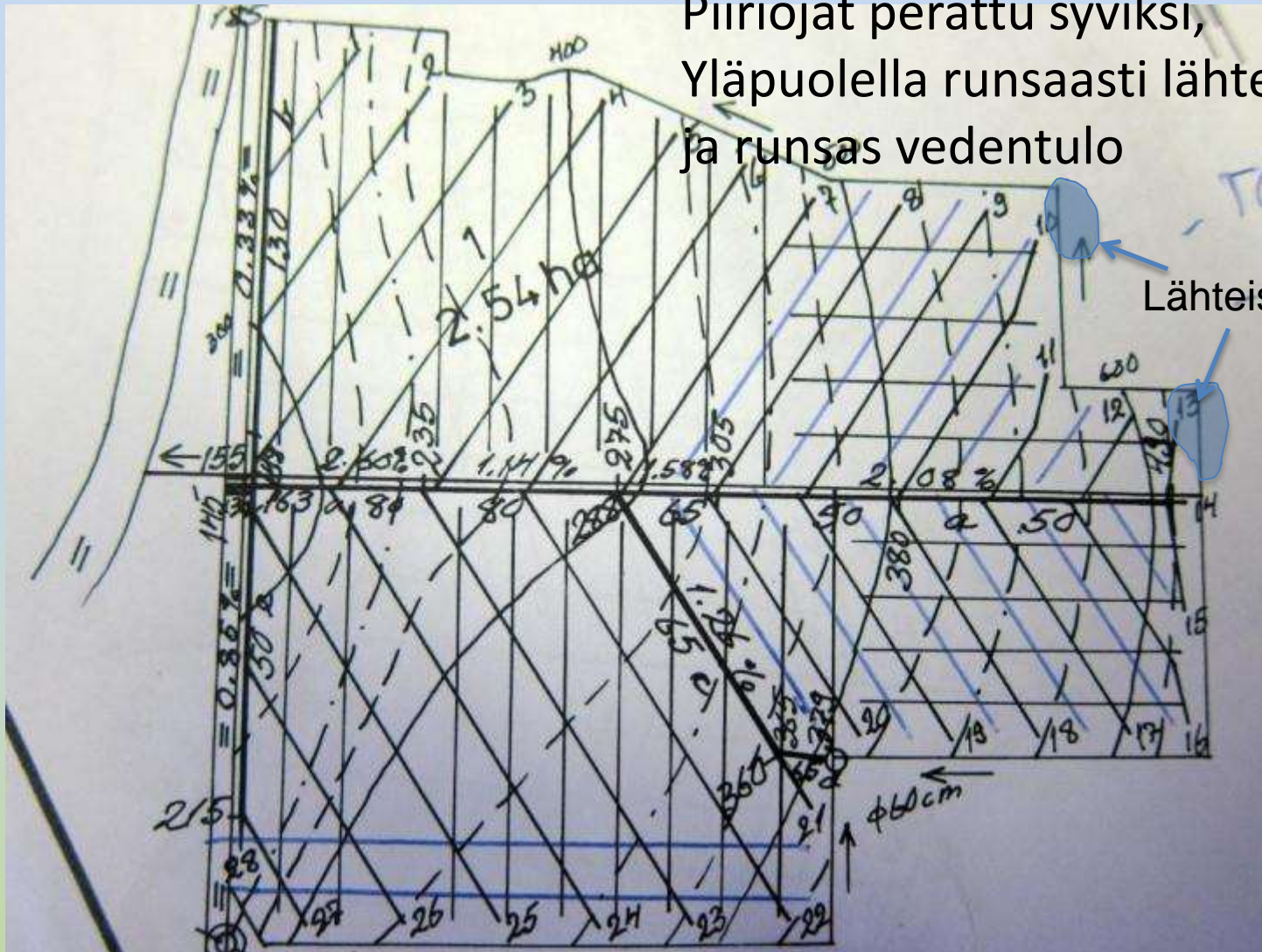






# Täydennyssalaojitus 2006

Piiriojat perattu syviksi,  
Yläpuolella runsaasti lähteisyyttä  
ja runsas vedentulo



Lähteisyyttä



# Lohkolla kaura v 2007



Kuva: Jukka Rajala



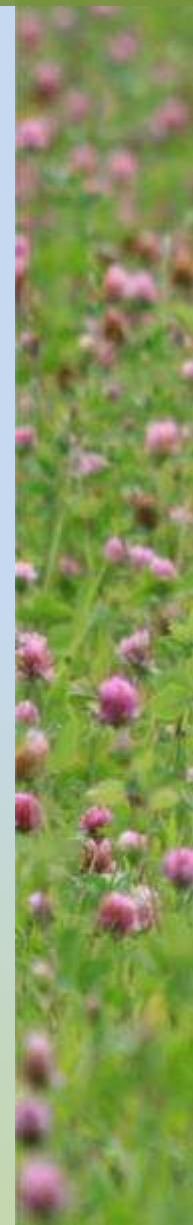


# Lohkolla kaura v 2007



Täydennysojitus ym perusparannustoimia v 2006  
Juolavehnän hävitys puolikesannoimalla

Kuva: Jukka Rajala





# Kiitos!



Jukka Rajala, erikoissuunnittelija  
Helsingin yliopisto, Ruralia-instituutti  
[jukka.rajala@helsinki.fi](mailto:jukka.rajala@helsinki.fi)  
[www.luomu.fi/tietoverkko](http://www.luomu.fi/tietoverkko)

