

Maan rakenne, tiivistyminen ja muokkaus

Jukka Rajala
projektipäällikkö
Helsingin yliopisto, Ruralia-instituutti
Paimio 18.11.2016

Helsingin yliopisto Ruralia-instituutti



- Tutkimustietoa ja innovaatiokumppanuutta maaseudun kehittämiseen
 - paikallisyhteisöjen kehittäminen
 - uudistuva ruokaketju sekä
 - luonnonvarojen kestävä hyödyntäminen
- Tutkimus
- Koulutus
- Kehittäminen
- Julkaisutoiminta
- Toimipisteet Mikkelissä ja Seinäjoella





OSMO- Osaamista ja työkaluja resurssitehokkaaseen maan kasvukunnon hoitoon yhteistyöllä -hanke

Punainen lanka



Viljelijän tärkeimmät resurssit:

- Osaaminen
- Maan kasvukunto



Alueiden välinen yhteistyöhanke

2016-2018



Manner-Suomen maaseudun kehittämissuunnitelma 2014-2020 /
Vesien suojelun ja ravinteiden kierrätyksen erillisrahoitus

- **Toteuttajat:**

Helsingin yliopisto, Ruralia-instituutti

ProAgriat Länsi-Suomi ja Etelä-Pohjanmaa

Toiminta-alue:

Etelä-Pohjanmaa, Satakunta, Varsinais-Suomi ja Uusimaa

Rahoitus: Varsinais-Suomen ELY-keskus,
yritykset, viljelijät ja säätiöt



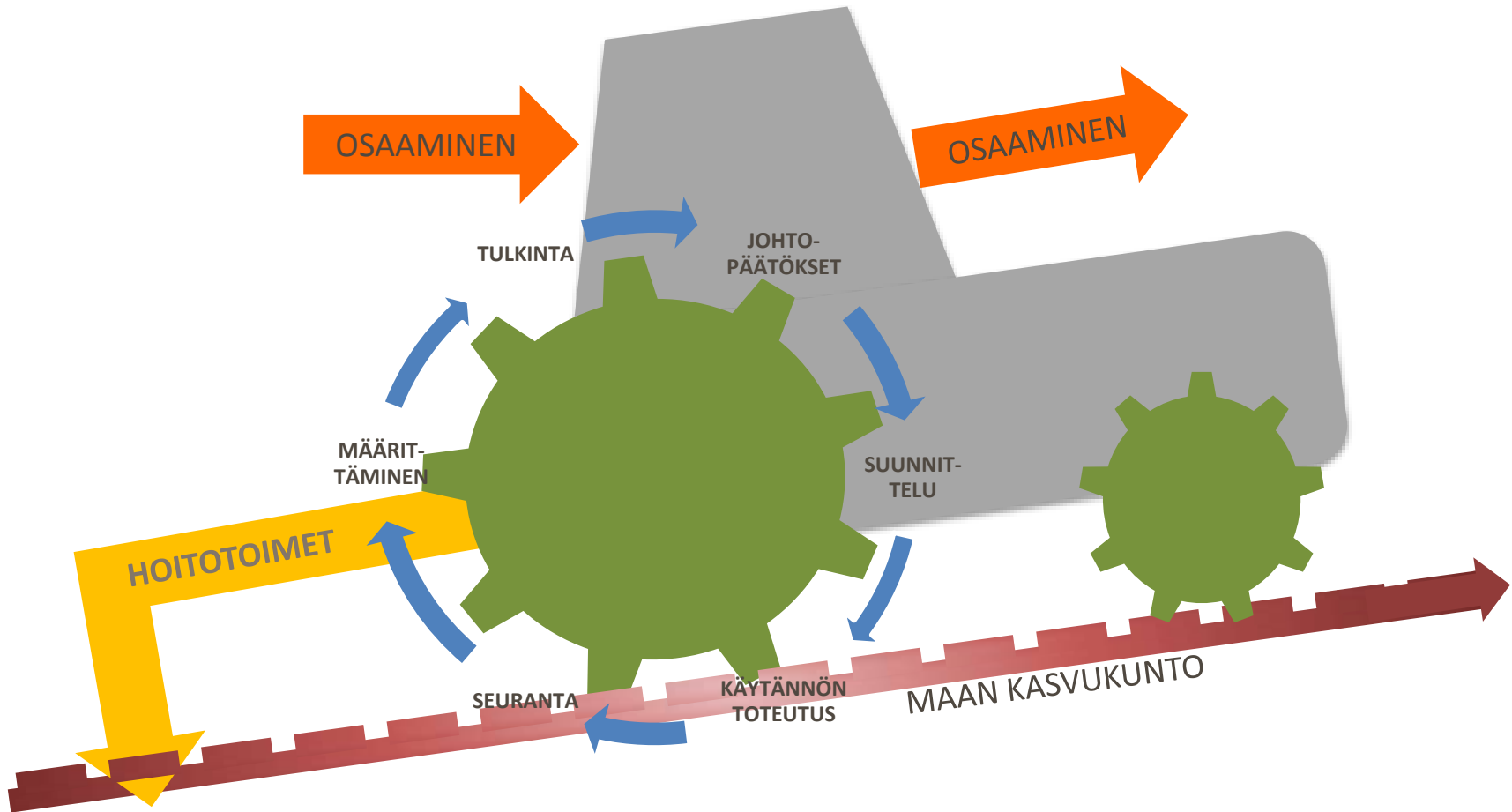
Kohderyhmät



- Viljelijät,
kiinnostuneita parantamaan peltojen kasvukuntoa
Kasvinviljelytilat, karjatilat, avomaan puutarhatilat
– Tavanomaiset tilat, luomutilat
- Neuvojat, kasvintuotannon opettajat ja opiskelijat sekä
sidosryhmien edustajat
- Viljavuustutkimuksia tekevät laboratoriot ja
uudenlaisia lannoitteita tuottavat pienyritykset



Tavoitteena kasvukunnon parantaminen



Ulkomaat
Tutkimus, verkostot, hyvät käytännöt

Hankkeen toiminta

4.1. Kasvukunnon määrittämisen kehittäminen

- Nykyisten analyysimenetelmien kehittäminen
- Uusien analyysimenetelmien testaaminen
- Hoitotoimenpiteiden vaikuttavuuden seuranta
- Tietopohjan kasvattaminen

4.2. Kasvukunto-osaamisen kehittäminen

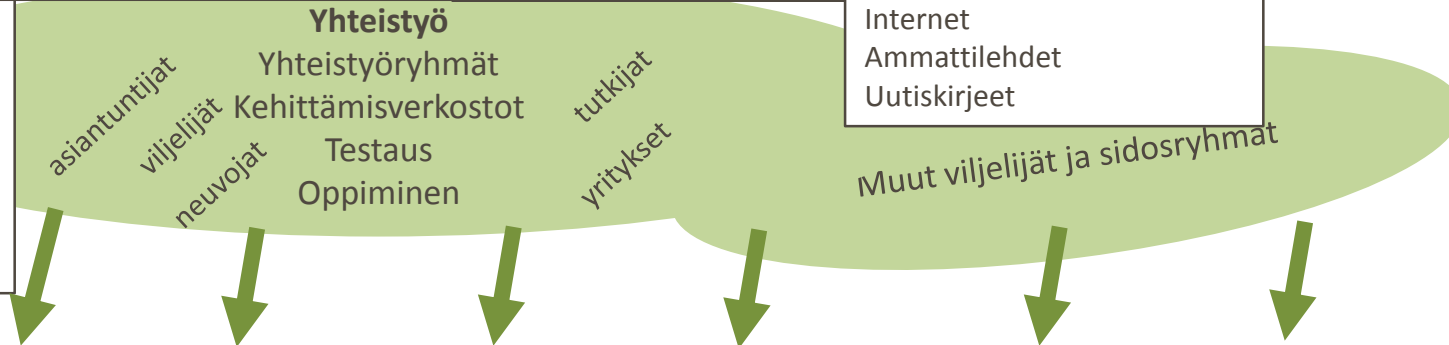
- Analyysitulosten tulkinta
- Tulosten hyväksikäyttö
- Hoitotoimien suunnittelu (pienryhmävalmennus)

4.3. Työkalupakin tuottaminen

- Materiaalia tilakohtaisten kehittämistoimien suunnittelun tueksi

4.4. Kasvukuntotiedon levittäminen

- Käyttö neuvonnassa
- Yhteistyöhankkeiden kautta
- Internet
- Ammattilehdet
- Uutiskirjeet



Maan Kasvukunto

- Paranee
- Hoito monipuolistuu
- Satotasot nousevat
- Resurssitehokkuus paranee

Maan kasvukunto -Hyödyntämätöntä potentiaalia (etäisyys < 2 km)



Ohra



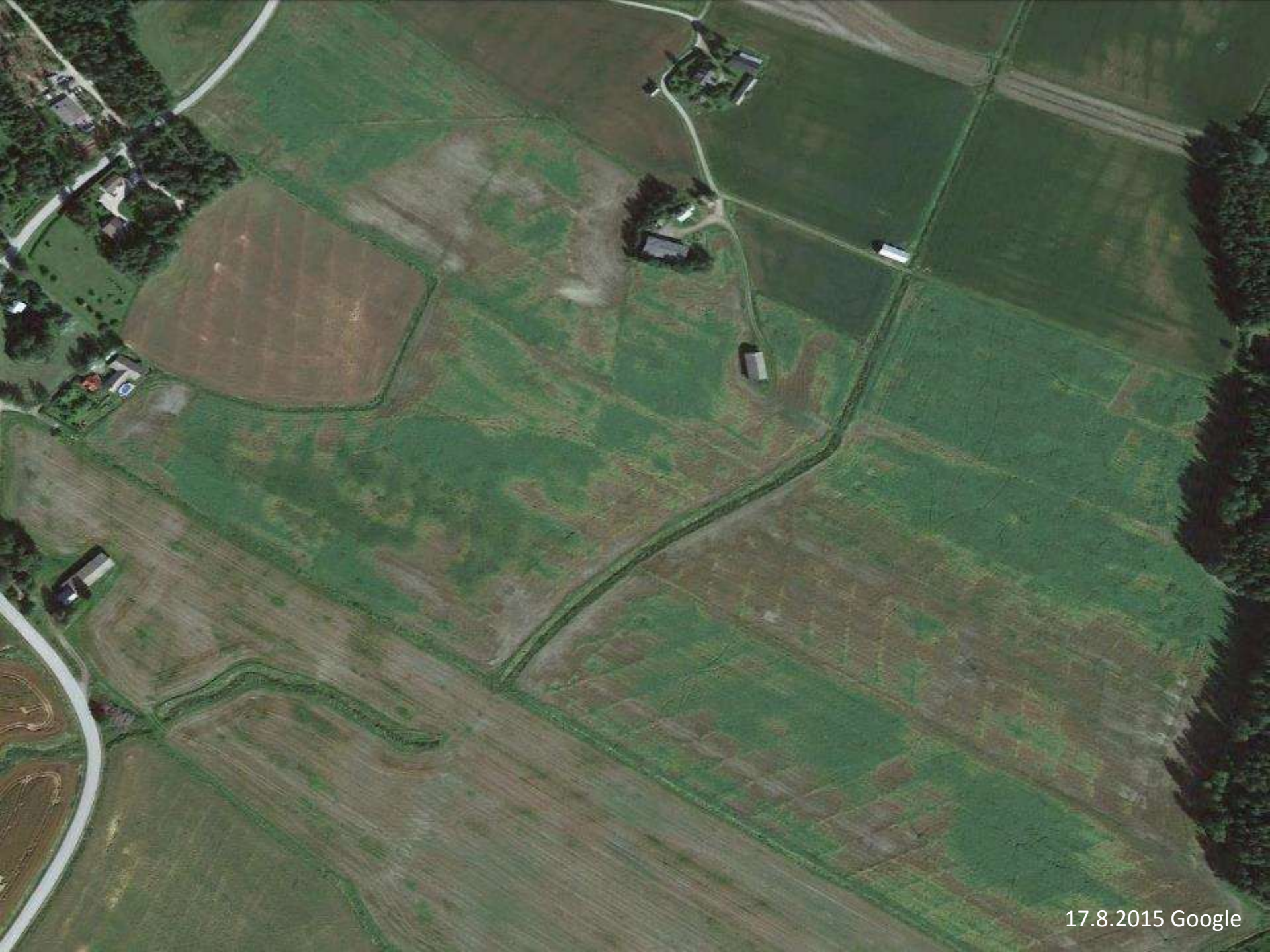
Ohra

















OSMO-koelohko savimaalla



OSMO-koelohko savimaalla



Kuva: Jukka R



Kuva: Jukka Raj

OSMO-koelohko hienohietamaalla



Läpäisevyys?

OSMO-koelohko
hienohietamaalla



Kurssipäivän kysymyksiä



- *Koneet kasvaa – maa tiivistyy - onko peli menetetty?*
- *Sopiva rengastus?*
- *Onko tela ratkaisu?*
- *Kyntö ja maan rakenne?*
- *Kuinka kuivaa maan tulee olla muokattaessa?*
- *Millaista on maan optimaalinen muokkaus?*



Hyvää kurssia!
Hyvää kasvukuntoa!

