

Sydän- ja verisuonisairaudet

**Sepelvaltimotauti ja
sydäninfarkti**

**Hyvinvoinnin ja
toimintakyvyn
edistäminen**

Sisältö

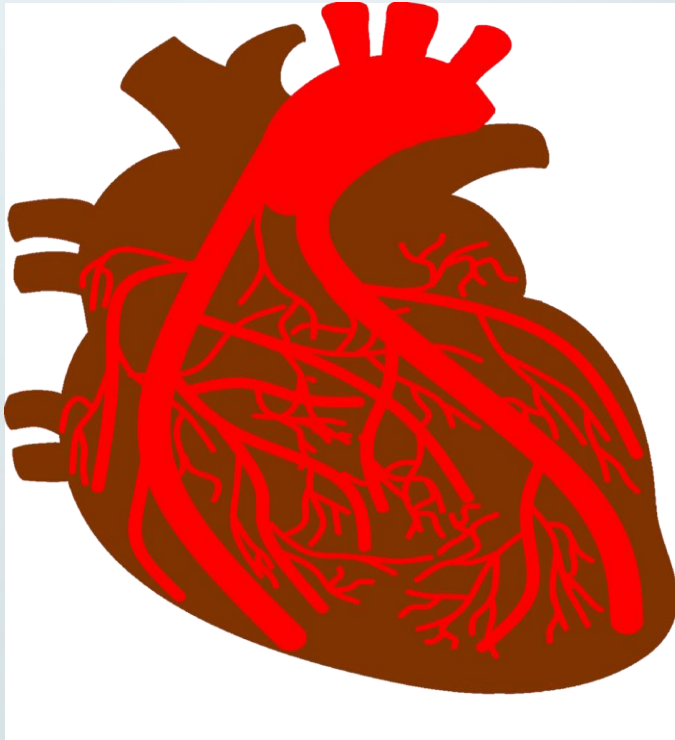
1. Sepelvaltimotauti ja sydäninfarkti
2. Sepelvaltimotaudin riskitekijät
3. Sepelvaltimotaudit oireet
4. Sepelvaltimotaudin tutkiminen
5. Sepelvaltimotaudin hoito
6. Sepelvaltimotaudin lääkehoito
7. Sepelvaltimotauti ja lähihoitaja
8. Lähteet
9. Yhteystiedot



1. Sepelvaltimotauti ja sydäninfarkti



Sepelvaltimot



- Sepelvaltimoita eli koronaareja on sydämessä 2 haaraa.
- Sepelvaltimot vievät sydämelle happea ja ravinteita.
- Sepelvaltimot huolehtivat sydämen verenkierrosta.

Kuva. Sydän ja sepelvaltimot. Pixabay.

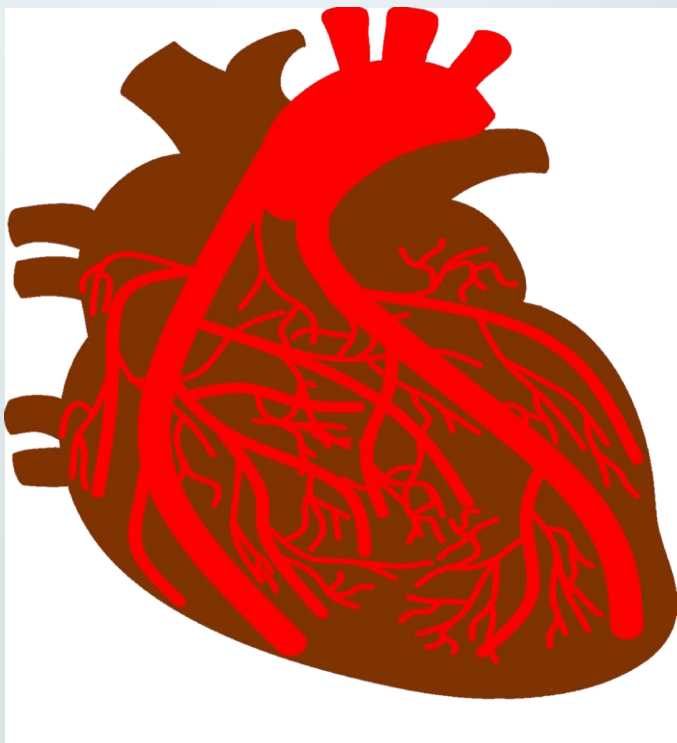


Sepelvaltimotauti ja sydäninfarkti: syy

- Sepelvaltimot ahtautuvat ja kovettuvat.
 - Verisuonen seinämään tulee pullistuma, joka on rasvaa.
 - Pullistuma on este: veri ei kulje kunnolla tai ollenkaan.
- [Katso kuva Terveyskylän sivulta Tietoa sepelvaltimotaudista](#) (ei selkokielenen).
- Oireita tulee, kun 50 %:a (puolet) suonesta tukossa.



Sepelvaltimotauti eli koronaaritauti

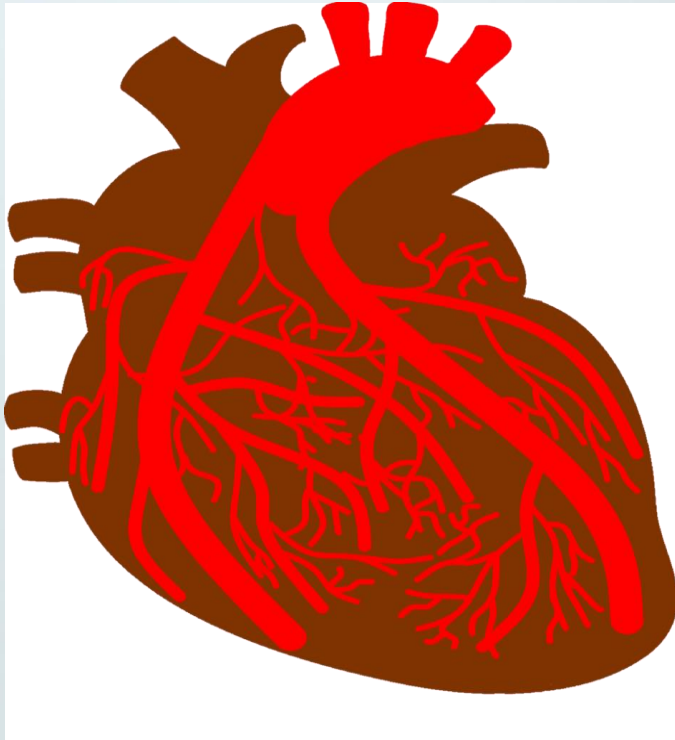


Kuva. Sydän ja sepelvaltimot. Pixabay.

- Sepelvaltimotauti: sepelvaltimoissa veri ei kulje, koska
 - sepelvaltimo on ahdas (ahtautuminen) eli sepelvaltimossa on este, jolloin veri ei kulje hyvin
 - sepelvaltimo on tukossa (tukos, tukkeutuminen).
 - Sepelvaltimot vaurioituvat (niissä on vaurio, vika).
 - Sydänlihaksessa on hapenpuute ja se aiheuttaa rintakipua (kipua sydämässä).
- Sairaus kehittyy hitaasti.



Sydäninfarkti



Kuva. Sydän ja sepelvaltimot. Pixabay.

- Sepelvaltimoissa veri ei kulje.
 - Sepelvaltimo ahtautuu kokonaan (veri ei kulje sepelvaltimossa).
 - Sepelvaltimo tukkeutuu äkillisesti.
 - Sydänlihaskuoli ei saa tarpeeksi hapekasta verta (verta, jossa on happea).
 - Osa sydäimestä jää ilman verta: **sydänlihaskuolio**.
 - Potilaan henki on vaarassa.



Käsitteitä

- **Valtimotauti:** valtimonkovettumatauti eli **ateroskleroosi**
 - Valtimot ahtautuvat.
 - Veren kulku suonessa heikkenee eli huonontuu.
- **Iskemia** eli hyytymä (rasvaplakki) aiheuttaa kudoksen hapenpuutteen.
- **Infarkti (= kudoskuolio)** voi syntyä, kun hyytymä repeää ja tukkeuttaa verisuonen.



2. Sepelvaltimotaudin riskitekijät



Sepelvaltimotaudin riskitekijöitä

- Ikä
 - Sepelvaltimotauti ja sydäninfarktit yleistyvät iän myötä.
- Sukupuoli
 - Miehillä yleisempi kuin naisilla.
- Tupakointi
 - Aiheuttaa valtimoiden kovettumista (ateroskleroosi).
- Korkea verenpaine
 - Aiheuttaa valtimoiden kovettumista (ateroskleroosi).



Lisää riskitekijöitä

- Liikunnan vähyys (liian vähän liikuntaa)
- Hyperlipidemia
 - Veren rasvapitoisuus aiheuttaa ateroskleroosia = Veressä on liikaa rasvaa ja siksi valtimot kovettuvat.
- Perintötekijät: samaa sairaus on suvussa
- Stressi
- Diabetes
 - Yleinen riski, että potilas saa sepelvaltimotaudin.



3. Sepelvaltimotaudin oireet



Oireet

- **Rasitusrintakipu** = kipu tuntuu sydämessä ja rintakehässä, kun ihminen rasittuu ja liikkuu:
 - Kipu ahdistaa ja se puristaa keskellä rintakehää.
 - Kipu voi säteillä
 - kaulaan
 - leukaan
 - käsivarsiin
 - lapaluiden väliin
 - ylävatsaan.
- Kipua pahentavat
 - ateriointi (= ruokailu, syöminen)
 - kylmyys
 - staattinen työ käsillä (= Ihminen tekee työtä, joissa käden lihakset jännittyvät pitkän aikaa.)
- Levossa rintakipu rauhoittuu yleensä ainakin toistaiseksi:
 - lääke: nitro.



4. Sepelvaltimotaudin tutkiminen



Tutkimuksia

- EKG eli sydänsähkökäyrä
 - Sen avulla havaitaan esimerkiksi sydänlihaksen hapenpuute.
- Kliininen rasituskoe
 - Potilas tekee jotain rasittavaa, esimerkiksi polkee kuntopyörää (kuntopyörätesti).
 - Samalla nauhoitetaan ”sydänfilmi”.
- Laboratoriokokeet
 - Tutkitaan veren rasva-arvot (kolesterolit), sydänlihasentsyymit.



Tutkimuksia

- Thorax-röntgenkuva
 - Sydämen ja keuhkojen röntgenkuva, josta nähdään esimerkiksi keuhkojen tilanne ja mahdollinen sydämen vajaatoiminta.
- Sydämen varjoainekuvaus (angiografia)
 - Saadaan tarkka tieto sepelvaltimoiden tilasta.
- Sydämen kaikututkimus
 - Voidaan todeta sydänlihaksen ja sydämen läppien toiminta sekä arvioida sydämen pumppaustehoa.



5. Sepelvaltimotaudin hoito



Hoito

- Elämäntapojen muutokset
- Lääkkeet
 - hoitavat taudin oireita
 - parantavat potilaan ennustetta
 - vähentävät kuolleisuutta.
- Liuotushoito
 - Liuotushoidosta on hyvä tulos, kun hoito alkaa pian tukoksen syntymisen jälkeen.
 - Liuotushoidosta ei ole enää hyötyä, kun sydäninfarktista on yli 12 tuntia.



Pallonlaajennushoito

- Sepelvaltimon ahtautuneeseen kohtaan viedään katetri.
 - Se laajentaa verisuonta, joka on tukossa tai jossa on tukkeutunut kohta.
- Sepelvaltimeen voidaan asettaa stentti (= ”putki”, usein tehty metalliverkosta)
- [Katso stentin kuva Terveyskylän settisivulta Miten sepelvaltimoiden pallonlaajennus tehdään \(ei selkokielenen\)](#).
- Stentti varmistaa, että suoni pysyy auki.



Ohitusleikkaus

- Ohitusleikkaus tehdään, jos lääkehoidosta
 - ei ole hyötyä potilaalle
 - potilaan elämänlaatu ei parane.
- Leikkaus: potilaan omista valtimoista ja laskimoista otetaan ”pala” ja siirretään tukoksen kohtaan (potilaan omat valtimo- ja laskimosiirrännäiset).
- [Katso kuva Terveyskylän sivulta Ohitusleikkaus](#) (ei selkokielen).



6. Sepelvaltimotaudin lääkkeet



Lääkkeet

- Parantavat potilaan ennustetta (voi hyvin, elinikä).
- Vaikuttavat oireisiin.



Lääkeryhmiä

- Lääke estää verihiutaleiden yhteen takertumista
- Beetasalpaaja
- Kolesterolia alentavat lääke
- ACE:n estäjät, ATR:n salpaaja
- Kalsiumsalpaaja
- Lyhytvaikutteinen nitraatti
- Pitkävaikutteinen nitraatti.



7. Sepelvaltimotauti ja lähihoitaja



Tunnista sydäninfarkti: soita 112

- Potilaalla on kova kipu rintakehällä (sydämen alueella).
- Potilas on yleensä
 - kovin kipeä
 - kylmänhikinen (hiki vaikka potilaalla on kylmä)
 - Kalpea.
- Potilan
 - henkeä ahdistaa
 - yleisvointi heikkenee.
- Verenpaine voi olla koholla (korkea): se voi johtua kivusta.
- Potilaalla voi olla sydämen rytmihäiriöitä.
- **Potilas on toimitettava heti lääkärin hoitoon!**
 - 5 minuuttia kipuja: soita 112!
 - Jos potilaalla on nitro-lääke: odota noin puoli tuntia. Jos lääke ei auta: Soita 112!



Lähihoitaja ohjaa

- Ohjaa potilasta terveellisiin elämäntapoihin:
 - tupakoimattomuus (ei tupakkaa)
 - alkoholinkäytön välttäminen (ei alkoholia)
 - säännöllinen liikunta
 - painonhallinta (ylipainon vähentäminen)
 - terveellinen ruokavalio: ruoka on sellaista, joka vähentää veren kolesterolia
- Tarkista, että potilas käyttää lääkkeitä ohjeiden mukaan.
- Seuraa asiakkaan verenpaineen tasoa ja vointia.



8. Lähteet



Lähteet

- Ahonen O, Blek-Vehkaluoto M, Ekola S, Partamies S, Sulosaari V & Uski-Tallqvist. 2012. Kliininen hoitotyö. Sisätauteja, kirurgisia sairauksia ja syöpätauteja sairastavan hoito. Sanoma Pro.
- Jaatinen, Tiina & Raudanoja, Jari 2018: Suomalaisten sairaudet. SanomaPro, Helsinki.
- Pixabay: pixabay.com/fi/. Viitattu 27.11.2024.
- Taam-Ukkonen, Minna & Saanio, Susanna 2024: Turvallisen lääkehoidon perusteet. SanomaPro, Helsinki.
- Terveyskylä: <https://www.terveyskyla.fi/>. Viitattu 29.11.2024.



9. Yhteystiedot



Tekijä

- Anne Ervasti



VIERKO

Vieraskielisen opetuksen kehittäminen

Kotimaisten kielten opetuksen
tarjonnan ja laadun kehittäminen
ammattillisessa koulutuksessa

2024

Lisätietoa:

<https://www.keuda.fi/keuda/hankkeet/vierko/>

