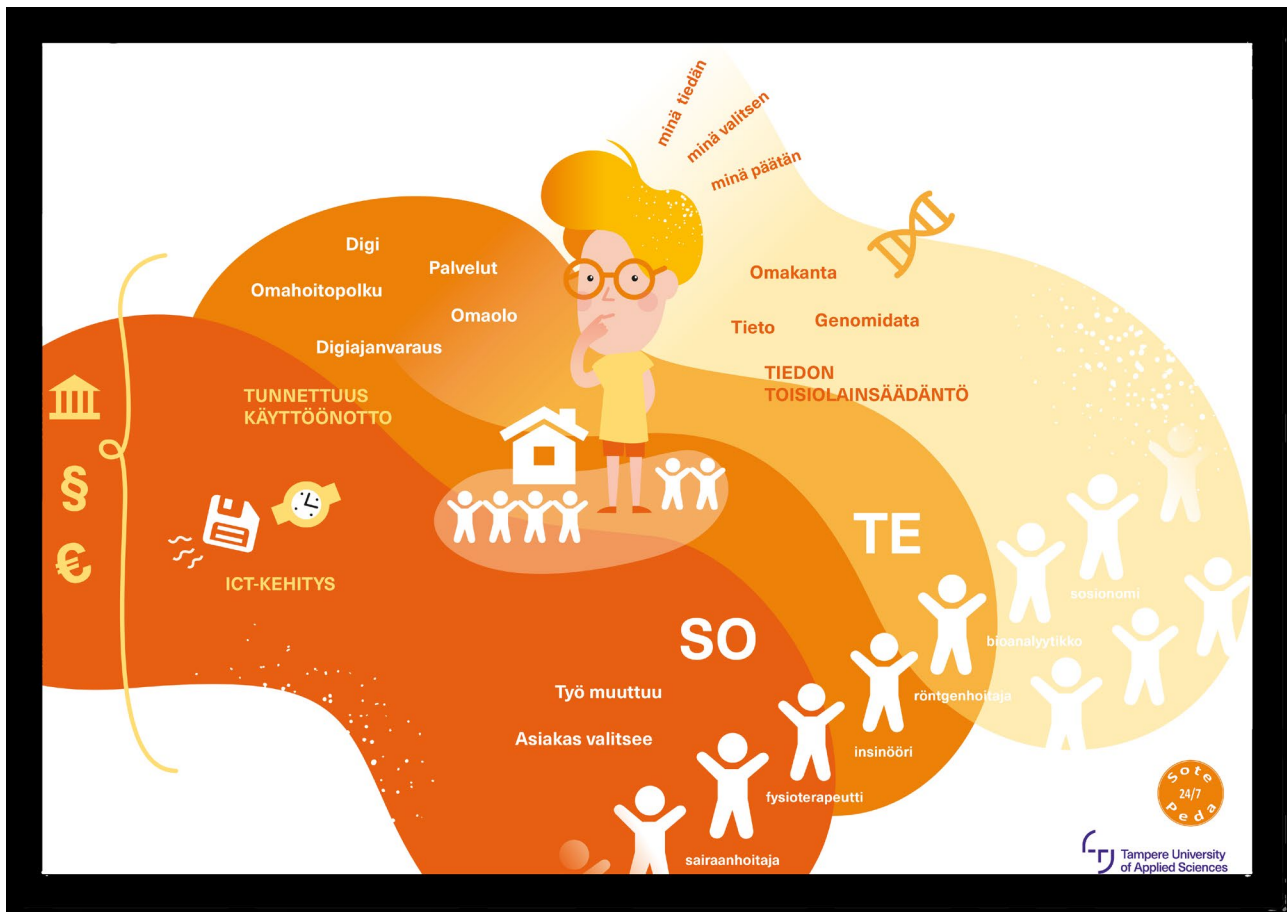


## Tehtävä: Seikkaile Sote-palveluviidakossa (1op.)



**Tässä tehtävässä seikkailet Sote-palveluviidakossa ja perehdyt valitsemasi kunnan sosiaali- ja terveydenhuollon palveluihin ja hahmotat järjestelmän ja vastuut.**

Digitalization in Finnish Social Welfare Services johdattaa sinut videon avulla alkuun, miten sähköiset palvelut sosiaali- ja terveydenhuollossa näyttäytyvät?

[Näet Videon tästä](#)

[Sotepalveluiden järjestelmä vastuista voit lukea täältä](#)

### Tehtävä

1. Laadi mind map valitsemasi kunnan sosiaali- ja terveystalouden palveluista. Lisää mind map kuvioon muutama esimerkki kunnan lakisääteisistä ja harkinnanvaraisista sekä kolmannen sektorin tarjoamista sosiaali- ja terveydenhuollon palveluista. Linkitä laatimasi mind map sille varattuun kansioon.

2. Vastaa seuraaviin kysymyksiin:

- Oliko palvelut helposti löydettävissä asiakkaan näkökulmasta? Perustele vastauksesi alla olevaan vastausvalikkoon lyhyesti.
- Oliko löytämäsi tieto ymmärrettävää? Perustele vastauksesi. Perustele vastauksesi alla olevaan vastausvalikkoon lyhyesti.
- Anna muutama esimerkki löytämästäsi sähköisistä asiointipalveluista ja virtuaalivastaanoitoista. Kirjoita vastauksesi alla olevaan vastausvalikkoon lyhyesti.
- Miten kehittäisit verkkosivujen asiakaslähtöisyyttä? Kuvaa lyhyesti alla olevaan vastausvalikkoon.

Voit hyödyntää tehtävässäsi sähköisiä palveluja asiakkaan palvelupolkua rakentaessasi (mind map):

- [www.terveyskyla.fi](http://www.terveyskyla.fi)
- [www.omaolo.fi](http://www.omaolo.fi)

3. Tutustu kahteen (2) toisen opiskelijan laatimaan mind map:iin ja vertaile mahdollisia samankaltaisuuksia ja eroavaisuuksia kuntien palveluntarjonnassa. Kirjoita alla olevaan laatikkoon tekemäsi huomiot.

4. Pohdi lisäksi tiedon saatavuutta ja sovellettavuutta asiakkaan näkökulmasta.

### **Arviointi**

- Tehtävä arvioidaan hyväksytty/hylätty
- Hyväksytty suoritus edellyttää pisteitä 16/20. Pisteitä tulee olla jokaisesta osiosta seuraavalla tavalla;
  - Tehtävä 1: mind-mapin tekemistä ja tuomista oppimisympäristöön. Pisteitys 12/20
  - Tehtävä 2: vastaukset kysymyksiin (4). Pisteytys 4/20
  - Tehtävä 3: mind map -vertaisarviointi. Pisteytys 4/20

**Tekijät:**

Outi Ahonen, Laurea

Terhi Hautaviita, Laurea

Johanna Holmikari, Laurea

Reija Korhonen, Laurea

Annika Kultavirta, Laurea

Elina Rajalahti, Laurea

Tuotettu SotePeda 24/7 hankkeessa

Laurea-ammattikorkeakoulu, 2020

CC BY-SA 4.0