



Tekstiili- ja muotiala. Materiaalitieto.

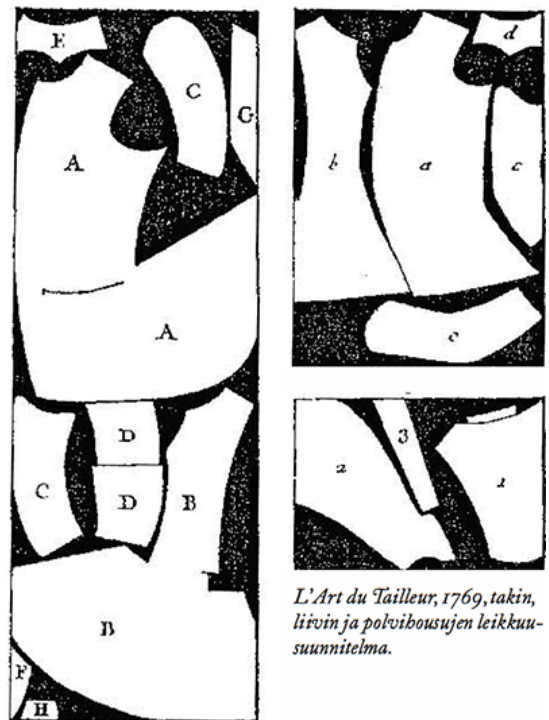
Oppimateriaalin tekijät: cc by Liisa Hupio ja Leena Simula-Cafaro

Kankaan menekki

Kankaan menekkiin vaikuttavat:

- kaavan koko
- vaatteen malli
- vaatteen rakenteet/ saumanvarat
- kankaan leveys
- kankaan kuviointi
- kankaan pinta
- kankaan liestyvyys

Tarvitset kangasta enemmän, jos leikkaat vaatteen osia langansuunnaltaan täysvinoksi (45°) tai jos kuvion mallikerta on suuri.



Oheinen taulukko sovellettavaksi. Ks. myös Ammattiteeniikan käsikirjasta sivu 34.

Vaate	Kankaan leveys 130 – 140 cm (kaksilevyinen)	Kankaan leveys 70 – 90 cm (yksilevyinen)
Pusero	1 x puseron pituus + hihan pituus + sauman ja päärmevarat n. 10 cm	2 x puseron pituus + 1-2 x hihan pituus + sauman- ja päärmevarat n. 15 cm

Hame	1 x hameen pituus + sauman ja päärmevarat	2 x hameen pituus + sauman ja päärmevarat
Leveähelmainen hame Laskoshame	2 x hameen pituus + sauman ja päärmevarat	3 x hameen pituus + sauman ja päärmevarat
Housut	1 x housun pituus + sauman ja päärmevarat	2 x housun pituus + sauman ja päärmevarat
Liivi	1 x liivin pituus + sauman ja päärmevarat	2 x liivin pituus + sauman ja päärmevarat
Lastenvaatteet	Tee kaavat ja asettele ne leikkusuunnitelmaan, esim. kangaskaupassa	
Juhlapuku	2 x valmis pituus yläreunasta helmaan tai ks. edellä	3x tai 4x valmis pituus + hihanpituus + sauman ja päärmevarat
Jakku	1 x jakun pituus + 1 x hihanpituus + kaulus + muut yksityiskohdat 0,50- 0,8m + sauman- ja päärmevarat 0,3m	2 x jakun pituus + 1 x hihanpituus + kaulus + muut yksityiskohdat 0,8m + sauman- ja päärmevarat 0,5m

MITTAUKSET: **Puseron pituus:** kaulan juuresta etukpl:elta alas helmaan; **Hihan pituus:** olkaluusta hihansuuhun käsivarsi koukussa.

TEHTÄVÄ:

Kuinka paljon arvioit, että seuraaviin malleihin pitää ostaa miehustakangasta, jos kyseessä on yksi- tai kaksilevyinen kangas? Laske.

	yksilevyinen	kaksilevyinen
Miesten trikoopaita	_____	_____
Hame	_____	_____
Valkoinen toppi	_____	_____
Pikkumusta	_____	_____
samettitakki	_____	_____
shortsit	_____	_____
korsetti	_____	_____



