

Tiedolla johtaminen ja datatalous

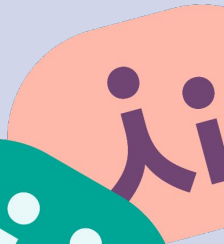
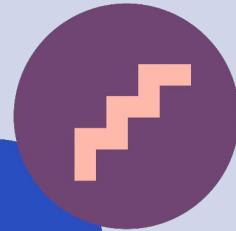
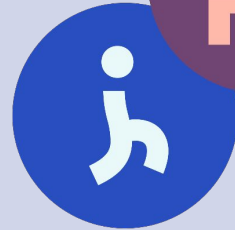
Työpaja 2
Syksy 2025



Missio kurssille

Tiedolla johtaminen ja datatalous tutuksi ihan käytännössä!

Tavoite kurssin päätyttyä on se, että osaat miettiä dataa eri näkökulmista ja ymmärrät miten kehittää osaamistasi eteenpäin.



Ohjaajat



Kira Sjöberg



Siru Saaristo



Mikko Kuusela



Sofia Rajala



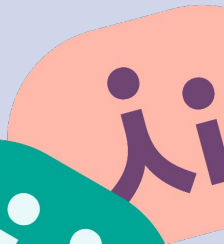
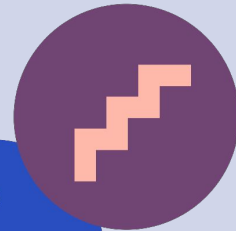
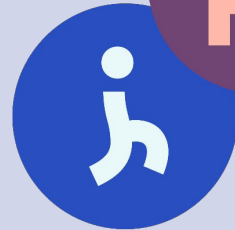
Olivia Puikkonen

Sähköpostit: etunimi.sukunimi@goodin.fi

Mitä tänään tehdään?

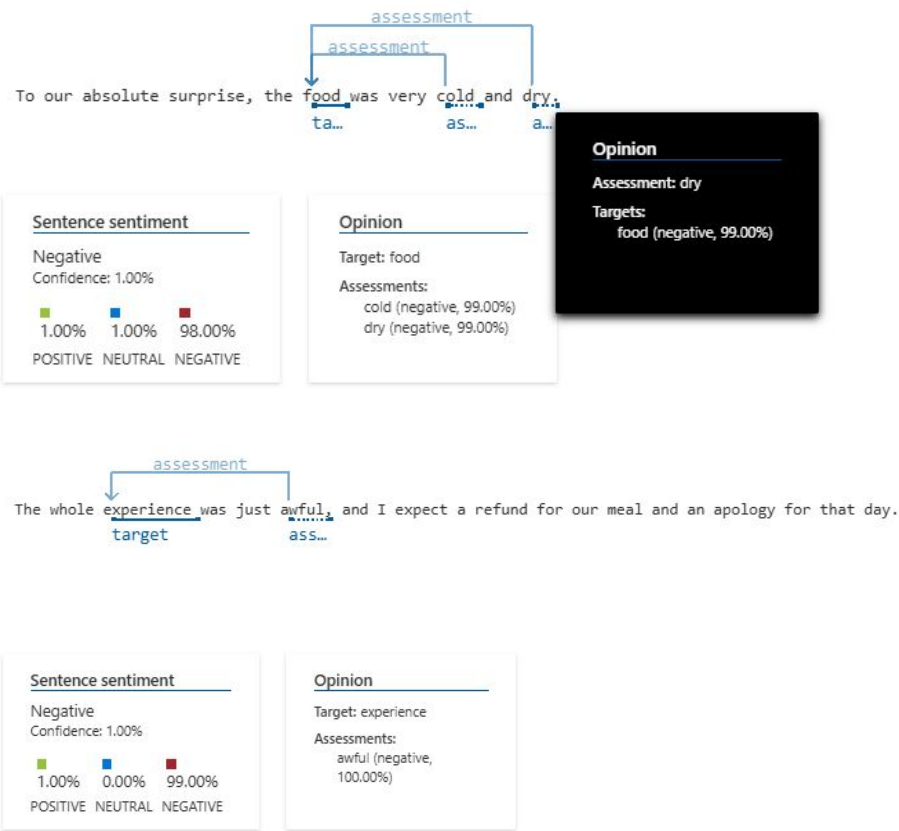
- ✓ Alustusta datasta ja moderneista BI-työkaluista
- ✓ Qlikin kokeilua
- ✓ TAUKO 10min
- ✓ Ryhmäesittelyt harjoitustöistä ja keskustelua
- ✓ Kiitos kurssista 🎉

Perehdytys dataan ja sen rakenteisiin sekä muotoihin



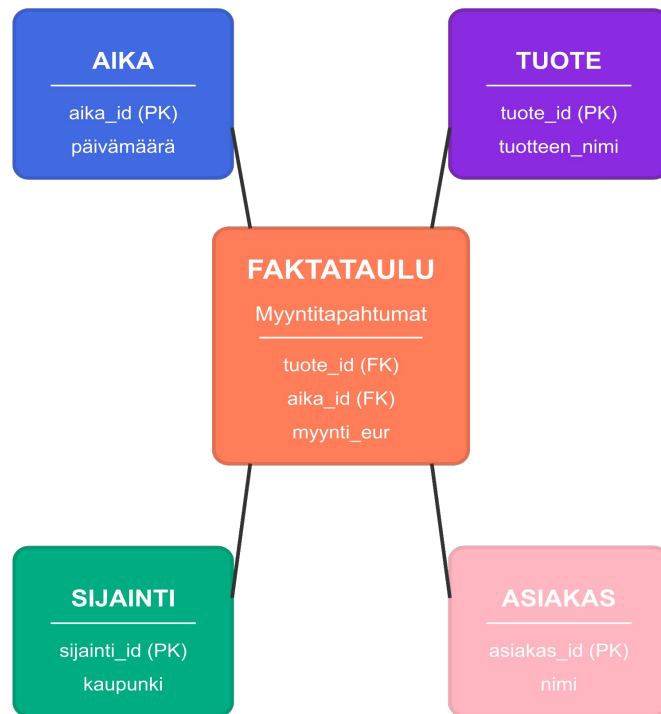
Datakäsitteitä

- **Rakenteellinen data** on selkeästi järjestettyä tietoa (esim. taulukot, tietokannat), jossa on määritellyt kentät ja tietotyypit, mahdollistaen helpon analysoinnin perinteisillä työkaluilla
- **Rakenteeton data** ei noudata ennalta määriteltyä rakennetta ja sen käsittely vaatii enemmän työtä, mutta voi tuottaa syvällisempiä tai uusia näkemyksiä päätöksenteon tueksi.



Datamalli

- **Datan mallintaminen** järjestää tiedon johdonmukaiseen rakenteeseen, mikä mahdollistaa tehokkaan tiedonhaun ja oikeiden johtopäätösten tekemisen.
- **Faktataulu** sisältää mitattavat tapahtumatason tiedot, kuten ostotapahtumat, sekä avaimet dimensiotauluihin
- **Dimensiotaulut** sisältävät kuvailevaa tietoa, kuten asiakkaat ja tuotteet, sekä mahdollistavat tietojen suodattamisen, ryhmittelyn ja analysoinnin eri näkökulmista.



Tähtimalli

Modernit tiedolla johtamisen työkalut

Keskeisimmät edut:

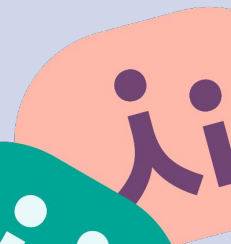
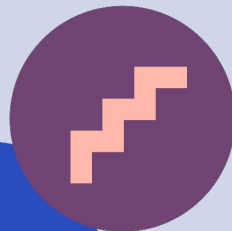
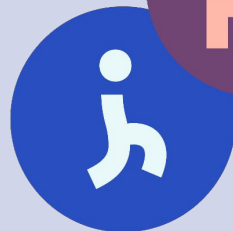
- **Tehokas datan hallinta ja analyysi:** Tiedon yhdistäminen useista lähteistä, datan integrointi, suurien datamäärien käsittely ja monipuolinen analysointi.
- **Visuaalinen ja interaktiivinen raportointi:** Selkeiden, visuaalisten ja interaktiivisten raporttien ja mittaristojen luominen.
- **Automaatio, reaaliaikaisuus ja skaalautuvuus:** Raportoinnin automatisointi, reaaliaikainen tiedon seuranta ja järjestelmien skaalautuvuus.

Hyödyt näistä:

- **Nopeampi ja parempi päätöksenteko:** Ajantasaisen, kattavan ja helposti ymmärrettävän tiedon avulla.
- **Tehokkuuden ja tuottavuuden kasvu:** Automatisoidut prosessit, itsepalvelu-BI ja vähentynyt manuaalinen työ.
- **Liiketoiminnan parempi ymmärtäminen ja ohjaaminen:** Syvällinen näkemys liiketoiminnasta, trendien tunnistaminen ja toiminnan optimointi.

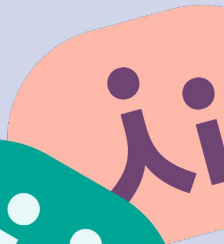
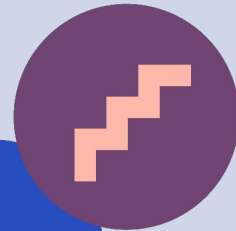
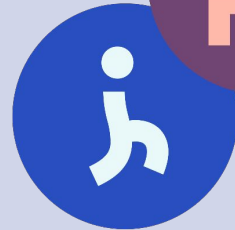
Esimerkkejä: Qlik, Power BI, Tableau, ThoughtSpot ja Looker

Perehdytys BI-järjestelmiin ja niiden hyödyntämiseen



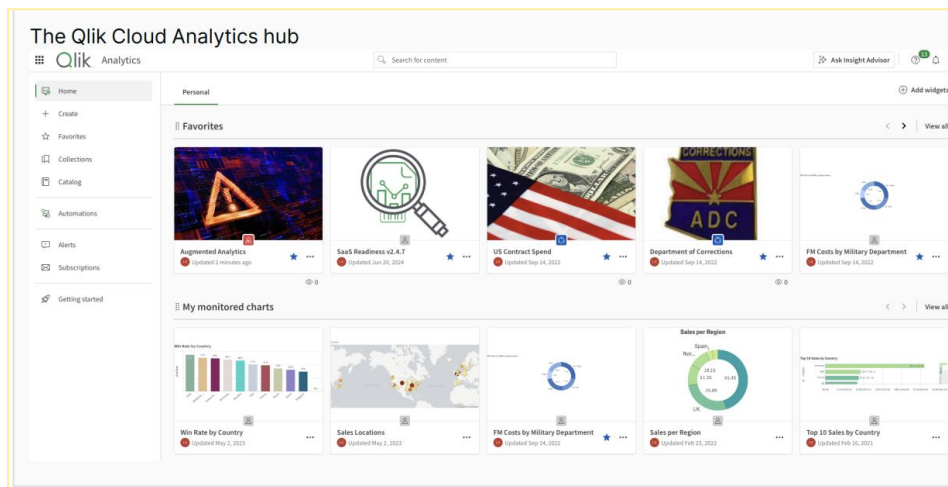
Mennäänpä tutkimaan dataa ja
tutustumaan sen analysointiin
modernin BI-järjestelmän avulla

<https://ai-training.eu.qlikcloud.com/>



Qlik Analytics - Oivaltavaa analytiikkaa

Qlik Sense Cloud on luotu ainutlaatuisen Associative Engine -teknologian pohjalta ja tukee laajasti erilaisia käyttäjiä ja käyttötapauksia koko tiedon jalostamisen polulla, datasta oivallukseen. Se kattaa itsepalveluanalytiikan, interaktiiviset koontinäytöt, keskustelelevan analytiikan, räätälöidyt ja upotetut analytiikkaratkaisut, mobiilianalytiikan sekä raportoinnin ja hälytykset.



Qlik linkkejä:

- [Kotisivut](#)
- [Opastettu esittely](#)
- [Demoja](#)
- [Ilmainen kokeilu](#)
- [Hinnasto](#)
 - Lähtöpaketti 2,4 t€/vuosi, 10 käyttäjää, mikäli datan integraatio mukana, 6 t€/vuosi

Qlik koulutusmateriaalit

- Qlik on suunniteltu käyttäjäystävälliseksi ja itsepalveluperiaatteella toimivaksi, joten perusasioiden omaksuminen ja omien kojelautojen luomisen aloittaminen onnistuu yleensä jo päivässä tai parissa.
- Vaikka Qlikin avulla kojelautojen luominen onkin todella intuitiivista ja helppokäyttöistä, se vaatii kuitenkin hieman harjoittelua ja tutustumista työkalun ominaisuuksiin. Yhdessä lyhyessä sessiossa kaiken oppiminen ei valitettavasti ole mahdollista.
- Qlik koulutus: [Ilmaisia koulutus videoita ja resursseja](#)
- Qlik demosovelluksia : [Qlik demos](#)
- Qlik datalukutaito kurssit: [Yleisluontoisia kursseja tiedolla johtamisesta, datasta ja datan tulkitsemisesta](#)

Kielimallipalveluiden tietoturva

	Ilmaisversio	Henkilökohtainen tilaus	Yritystilaus
Käytetäänkö tietojani tekoälyn kouluttamiseen?	Keskustelujasi voidaan oletusarvoisesti käyttää tekoälymallien kouluttamiseen ja parantamiseen.	Käytännöt vaihtelevat. Jotkut käyttävät tietojasi oletusarvoisesti, kun taas toiset tarjoavat enemmän hallintaa. Vaatii silti tarkkaavaisuutta.	Suojattu. Tietojasi ei koskaan käytetä mallien kouluttamiseen. Tämä taataan sopimuksella.
Voivatko ihmiset tarkastella tietojani?	Tekoäly-yrityksen työntekijät voivat tarkastella keskustelujasi turvallisuuden ja väärinkäytösten valvomiseksi.	Ihmisen suorittama tarkastelu on edelleen mahdollista, pääasiassa turvallisuussyistä, mutta sinulla on usein paremmat yksityisyysasetukset.	Pääsy tietoihin on tiukasti rajoitettu ja tapahtuu yleensä vain käytäntörikkomuksia tutkittaessa.
Kuka hallinnoi tietojeni tallennusta?	Rajoitettu hallinta. Tietojasi säilytetään usein pitkiä aikoja (esim. yli 18 kk), ja tietoja voi poistaa rajoitetusti.	Osittainen hallinta. Sinulla on paremmat mahdollisuudet hallita keskusteluhistoriaasi ja voit asettaa lyhyempiä säilytysaikoja.	Täysi hallinta. Yrityksesi määrittelee tietojen tallennus- ja poistokäytännöt
Tietoturva	Perustaso. Tarjoaa tavallisen salauksen, mutta puuttuu yritystason hallintatyökaluista ja tietoturvasertifikaateista.	Standarditaso. Vastaa ilmaisversiota, mutta voi sisältää tilillesi lisättyjä yksityisyysasetuksia.	Yritystason suojaus <ul style="list-style-type: none">• Turvallinen kirjautuminen ja käyttäjäoikeuksien hallinta• Täyttää alan tietoturvastandardit• Käyttölokien seuraunta valituille yrityksen henkilöille

Anthropic Claude

	Ilmaiversio	Claude Pro ja Max	Claude for Work
Käytetäänkö dataa tekoälyn koulutukseen?	Ei. Claude ei käytä ilmaisversion keskusteluja malliensa kouluttamiseen.	Ei. Tietojasi ei käytetä mallien kouluttamiseen.	Ei, koskaan. Tietojasi ei käytetä mallien kouluttamiseen. Tämä on sopimuksellinen takuu.
Voivatko ihmiset tarkastella dataa?	Kyllä. Rajoitettu tarkastelu on mahdollista turvallisuusvalvonnan ja väärinkäytösten estämiseksi.	Kyllä. Sama rajoitettu tarkastelu turvallisuusyryistä kuin ilmaisversiossa.	Ei. Pääsy on tiukasti hallittua ja rajoitettu vain välttämättömiin turvallisuustutkimuksiin.
Tietojen tallennus & hallinta	Rajoitettu hallinta. Keskusteluhistoria säilytetään, mutta voit poistaa sen.	Parempi hallinta. Voit hallita keskusteluhistoriaasi tehokkaammin.	Täysi hallinta. Asiakas määrittelee datan säilytysajat ja hallinnoi niitä.
Edistynyt tietoturva & vaatimustenmukaisuus	Perustason suojaus.	Vastaa ilmaisversiota.	<ul style="list-style-type: none">• Turvallinenkirjautuminen (SSO)• Täyttää alan standardit (esim. SOC 2, HIPAA, GDPR)• Vahvat salaus- ja pääsynhallintakäytännöt

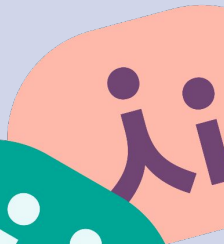
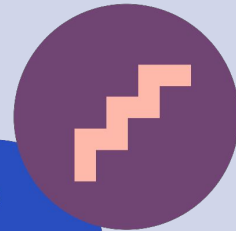
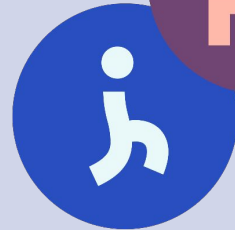
OpenAI ChatGPT

	Ilmaisversio	ChatGPT Plus	ChatGPT Enterprise
Käytetäänkö dataa tekoälyn koulutukseen?	Kyllä. Keskustelujasi käytetään oletusarvoisesti mallien kouluttamiseen, ellet poista sitä käytöstä asetuksista.	Kyllä. Dataa käytetään oletusarvoisesti koulutukseen, sinun on poistettava tämä erikseen käytöstä.	Ei, koskaan. Sopimus takaa, ettei mitään yrityksesi dataa käytetä yleisten mallien kouluttamiseen.
Voivatko ihmiset tarkastella dataa?	Kyllä. Dataa voidaan tarkastella turvallisuussyistä ja mallien kehittämiseksi.	Kyllä. Sama käytäntö kuin ilmaisversiossa; tarkastelu on mahdollista, ellei koulutuskäyttöä ole estetty.	Ei. OpenAI:lla ei ole rutiininomaista pääsyä asiakasdataan.
Tietojen tallennus & hallinta	Rajoitettu hallinta. Voit poistaa keskusteluja, mutta ne saatetaan säilyttää koulutustarkoituksiin.	Parempi hallinta. Voit poistaa keskusteluhistorian ja estää sen käytön koulutukseen.	Täysi hallinta. Yritys voi määrittää omat datan säilytyskäytännöt ja hallita käyttäjien pääsyoikeuksia.
Edistynyt tietoturva & vaatimustenmukaisuus	Perustason salaus ja suojaus.	Vastaa ilmaisversiota.	<ul style="list-style-type: none">• Turvallinen kirjautuminen (SSO)• Täyttää alan standardit (esim. SOC 2, GDPR)• Edistyneet hallintatyökalut ja käyttölokkit

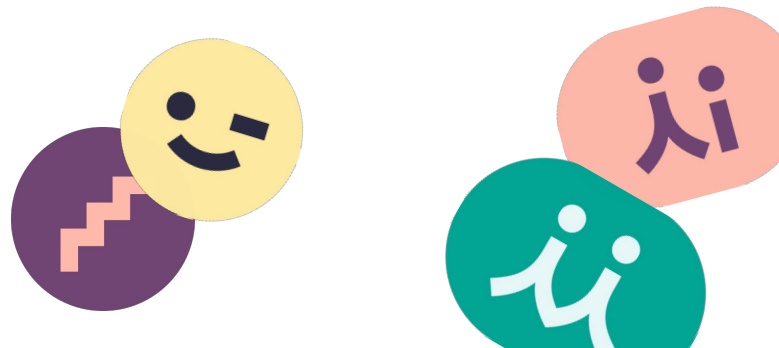
Google Gemini

	Ilmaiversio	Gemini Advanced	Gemini for Workspace
Käytetäänkö dataa tekoälyn koulutukseen?	Kyllä. Keskusteluja voidaan käyttää mallien kehittämiseen, ellet erikseen poista toimintoa käytöstä aktiivisuusasetuksista.	Ei. Gemini Advanced -keskusteluja ei käytetä mallien kouluttamiseen.	Ei, koskaan. Tämä on sopimuksella taattu. Data pysyy täysin yrityksesi sisällä.
Voivatko ihmiset tarkastella dataa?	Kyllä. Anonymisoituja keskusteluja voidaan tarkastella laadunvarmistusta varten.	Ei. Maksullisen henkilökohtaisen tilin keskusteluja ei tarkastella.	Ei. Googlella ei ole pääsyä sisältöön, paitsi lain vaatiessa tai väärinkäyttöksiä tutkittaessa.
Tietojen tallennus & hallinta	Rajoitettu hallinta. Data tallennetaan Google-tilillesi, ja voit hallita sitä aktiivisuusasetuksissa.	Parempi hallinta. Keskustelut tallennetaan, mutta sinulla on enemmän yksityisyysasetuksia.	Täysi hallinta. Yritys hallinnoi dataa Google Workspace -hallintakonsolin kautta.
Edistynyt tietoturva & vaatimustenmukaisuus	Perustason Google-tilin suojaus.	Vahvempi Google-tilin suojaus.	<ul style="list-style-type: none">• Turvallinen kirjautuminen (SSO)• Täyttää alan standardit (esim. SOC 2, ISO 27001, GDPR)• Integroituu Google Workspace -hallintaan

TAUKO 10 min



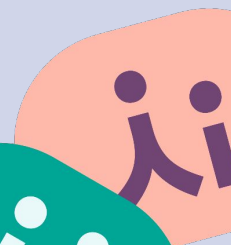
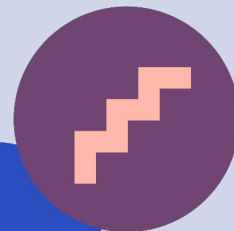
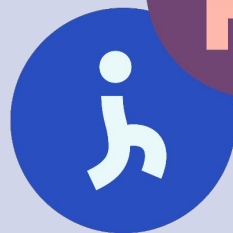
Harjoitustöiden esittely pienryhmissä



Tehtävä

Kun olette pienryhmässä:

1. Esitelkää harjoitustyönne esimerkiksi tiivistelmädiagrammin avulla.
 - Mitä teit, mitä opit, mitä ymmärsit, miten päädyit lopputulokseen, miten aiot mahdollisesti vielä edistää suunnitelmaasi tai hyödyntää sitä jatkossa?
2. Keskustelkaa myös tähän asti opitusta.



5. Esityksen nimi:

Mihin kysymykseen halutaan vastaus?

Onko dataa olemassa ja saatavilla? Kuvaile datan lähteet.

Miten tiedot esitetään/ visualisoidaan?

Tulevat askeleet konkreettisten vastausten saamiseksi:

Harjoitustöiden palauttaminen!
(linkki chatissa)

Valmistumisen kriteerit

- ✓ Olet suorittanut itsenäisen opiskelun tehtävät (50 % oikein)
- ✓ Osallistut tapaamisiin
- ✓ Olet tehnyt harjoitustyön

Huom! Jos olet pakottavasta syystä estynyt osallistumaan johonkin tapaamiseen, saat korvaavan tehtävän.



KIITOS!

